

認知症の困りごと…

# 福知山市認知症初期集中支援チーム

がサポートします。



## 認知症初期集中支援チームとは？

認知症が疑われる方や認知症の方のご自宅をチーム員（研修を受けた福祉職・医療職）が訪問し、認知症サポート医や地域包括支援センター等と協力しながら、必要な支援を検討していきます。

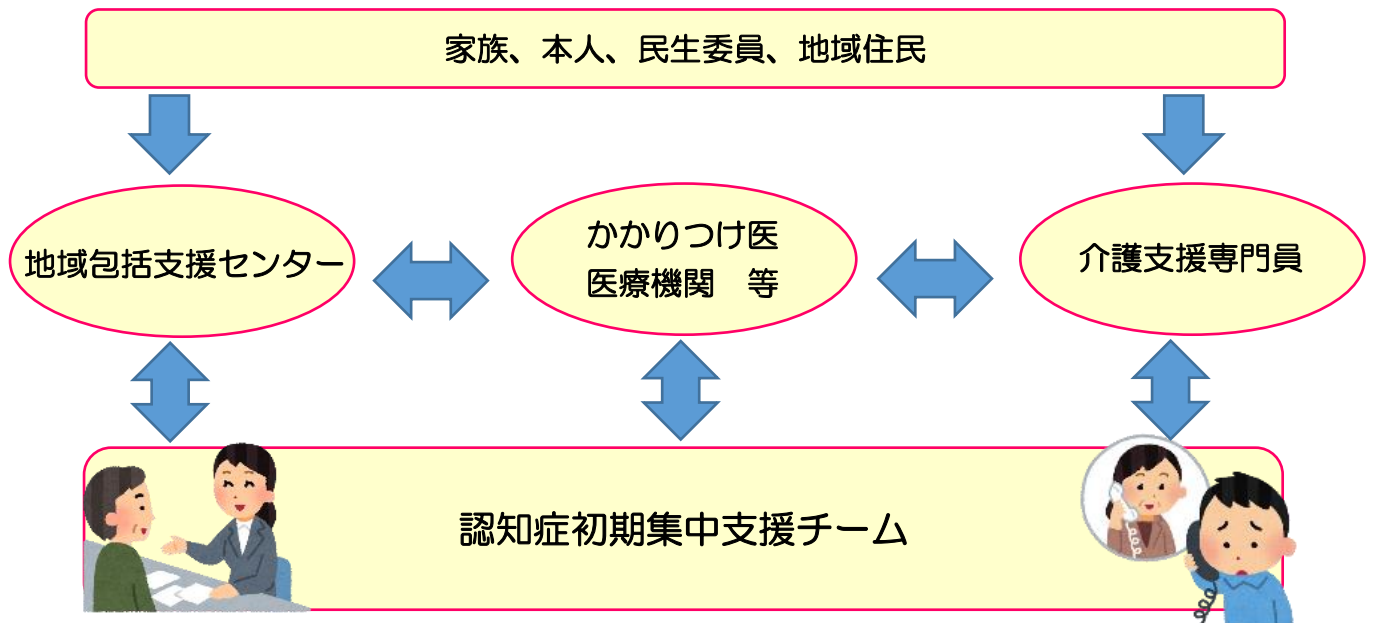
## 対象となる方は？

ご自宅で生活している認知症や認知症が疑われる40歳以上の方で次の①～④に該当する方

- ①認知症の診断を受けていない方
- ②認知症の診断を受けたが、治療を中断している方
- ③介護保険サービスを利用していない方、または利用を中断している方
- ④何らかのサービスを利用しているが、認知症による症状が強く、対応に困っている方



## 相談の流れ



※令和3年度から問合せ先が変わります

〈お問い合わせ先〉

福知山市役所 地域包括ケア推進課 連携推進係  
住所：福知山市字内記13番地の1  
電話：24-7073 FAX：22-9073

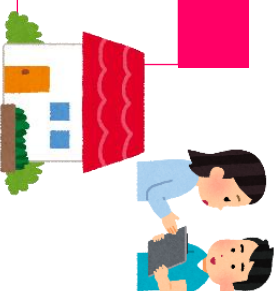
※ 裏面もご覧ください

# 支援の流れ

相談

## 1. 家庭訪問

認知症初期集中支援チームが、自宅に訪問します。



## 2. 認知症初期集中支援チームによる支援

※ 支援期間を対象者ごとに設定

①必要な医療や介護サービスの検討



②必要に応じて、専門医療機関への受診促し



③認知症の症状に応じた対応や、日常生活等についてのアドバイス



## 3. 引き継ぎ

認知症初期集中支援チームの支援終了  
ケアマネジャーなどの関係機関へ引き継ぎます



地域包括支援センター、ケアマネジャー等にご相談ください。

名称	連絡先
南陵地域包括支援センター (市役所1階 地域包括ケア推進課)	24-7073
桃映地域包括支援センター (市役所1階 地域包括ケア推進課)	48-9525
夜久野地域包括支援センター (夜久野ふれあいプラザ内)	37-1108
川口地域包括支援センター (川口地域公民館内)	45-3904
成和地域包括支援センター (成和地域公民館内)	45-3906
大江地域包括支援センター (大江支所内)	56-1106
六人部地域包括支援センター (六人部地域公民館内)	45-3905
三和地域包括支援センター (三和支所内)	58-3010
日新地域包括支援センター (前田 1661-11)	45-3227