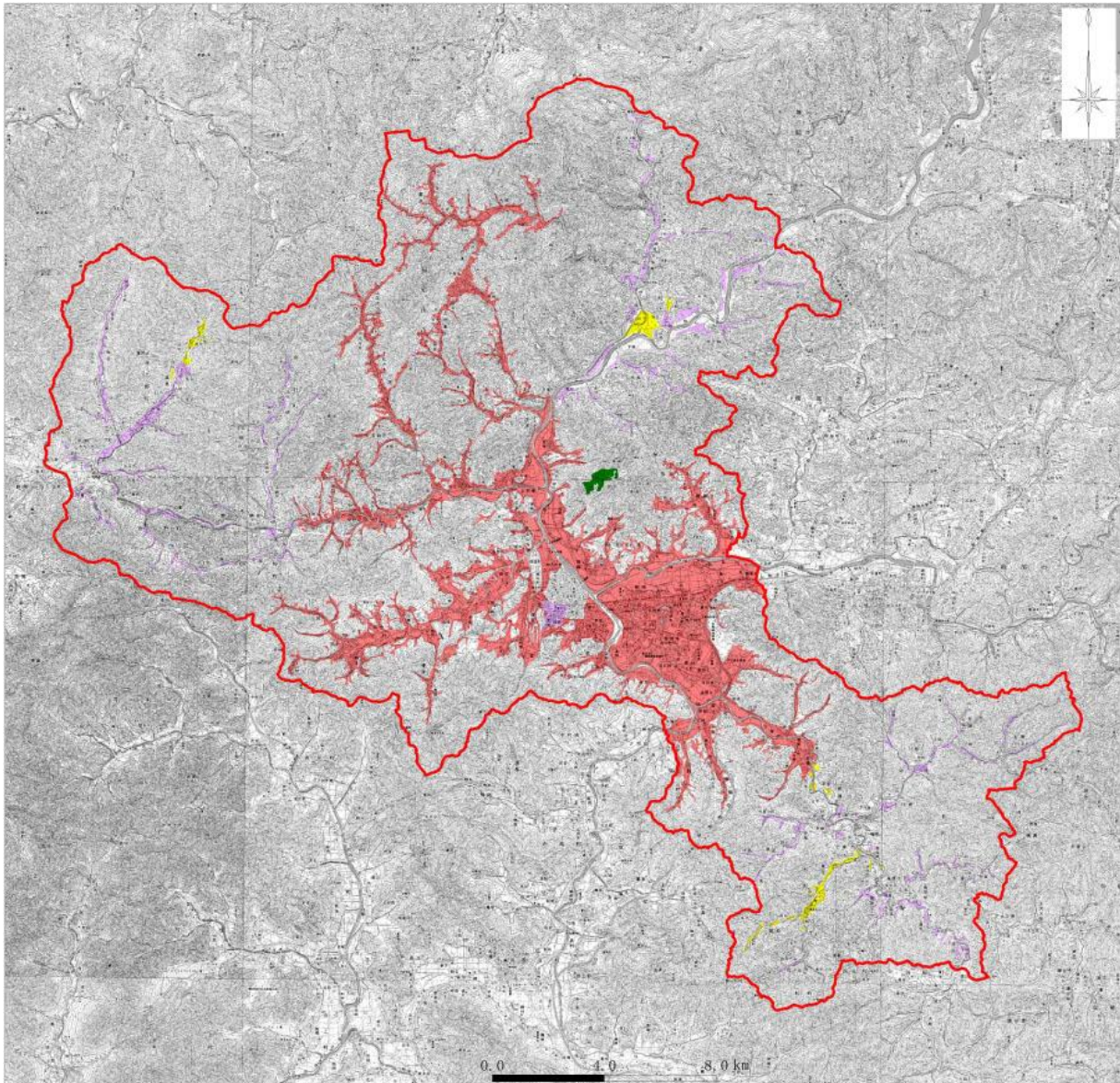


福知山市の地籍調査事業  
(国土交通省 地籍調査 Webサイトより)

平成25年4月



[地図の凡例]

状況	色
地籍調査実施済み、実施中の地域	赤
国土調査法第19条第5項による指定が行われた地域	黄
都市部官民境界基本調査または、山村境界基本調査が行われた地域	水色
土地区画整理事業等が行われ、地籍が一定程度明らかになっている地域	紫
都道府県有林等の大規模国・公有地	薄緑
国有林野(地籍調査の対象外地域)	濃緑
地籍調査未実施地域	