

ふくちやま



# 上下水道だより

第7号

平成25年12月 福知山市上下水道部発行

〒620-0876 福知山市字堀(水内)945番地

ホームページ <http://www.kouei.fukuchiyama.kyoto.jp/>



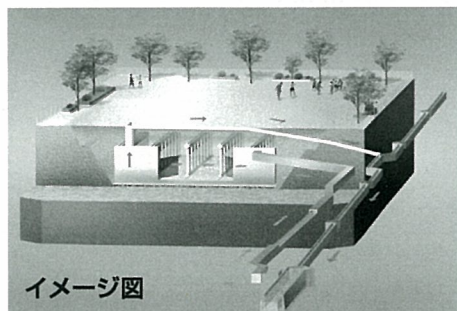
篠尾新町 仲ノ坪北公園地下の雨水貯留施設築造(平成24年度完成)

## 下水道事業では浸水対策に取り組んでいます

福知山市の下水道事業は、中心市街地の浸水対策を目的として、昭和34年に和久市第1ポンプ場建設に着手したのが始まりです。

近年では、市街地における集中豪雨等による浸水被害を防ぐために、新たな浸水対策事業に計画的に取り組んでおり、平成13年度から平成24年度にかけて西本町や内記、駅前町の道路地下に3か所、篠尾新町や厚中町の公園地下に3か所の雨水貯留施設を設置してきました。

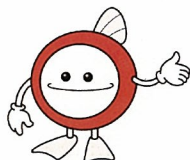
平成25年度からは、土師地区に雨水貯留施設の設置、雨水ポンプ場の建設、堀地区に雨水貯留施設の設置、バイパス水路の設置などを10年計画で実施していきます。



イメージ図

### ※雨水貯留施設とは

集中豪雨などで水路からあふれそうな時に、雨水を一時的に地下に貯め、水路の水が減ってから排水ポンプで水路に戻す施設です。



下水道マスコット  
キャラクター  
「スイスイ」



福知山市では、1つの上水道と11の簡易水道、1つの飲料水供給施設を管理運営して市民のみなさまに「安全で安心な」水道水をお送りしています。今号では、簡易水道の施設を紹介します。

## 福知山市の水道

水道には大きく分けて、「上水道」と「簡易水道」があります。その違いは計画給水人口の規模によるもので、水質基準や技術基準はまったく同じです。福知山市は1つの上水道と11の簡易水道と1つの飲料水供給施設を持っています。

区分	計画給水人口
上水道事業	5,001人以上
簡易水道事業	101人以上、5,000人以下
飲料水供給施設	100人以下

### ■福知山市の簡易水道の名前と「ろ過方法」

〈旧福知山市〉

簡易水道名	浄水場別	ろ過方法
北部簡易水道	仏谷(ほとけだに)浄水場	緩速ろ過
	下天津(しもあまつ)浄水場	急速ろ過
	上佐々木(かみささき)第1浄水場	緩速ろ過
	上佐々木第2浄水場	急速ろ過

〈旧夜久野町〉

簡易水道名	浄水場別	ろ過方法
畑(はた)簡易水道	今里(いまざと)浄水場	緩速ろ過
額田(ぬかた)簡易水道	今西中(いまにしなか)浄水場	緩速ろ過
中夜久野簡易水道	日置(へき)浄水場	緩速ろ過
上夜久野簡易水道	上町(かみまち)浄水場	緩速ろ過
	副谷(そえだに)浄水場	緩速ろ過

〈旧大江町〉

簡易水道名	浄水場別	ろ過方法
大江町中央簡易水道	金屋(かなや)浄水場	緩速ろ過
大江町由良川右岸簡易水道	夏間(なつま)第1浄水場	緩速ろ過
	夏間第2浄水場	緩速ろ過

〈旧三和町〉

簡易水道名	浄水場別	ろ過方法
細見簡易水道	丸山(まるやま)浄水場	急速ろ過
	田ノ谷(たのだに)浄水場	緩速ろ過
	芦刈(あしづち)浄水場	膜ろ過
	寺尾草山(てらおくさやま)浄水場	緩速ろ過
菟原簡易水道	轟(とどろき)浄水場	膜ろ過
	菟原(うばら)浄水場	膜ろ過
大身簡易水道	大身(おおみ)浄水場	緩速ろ過
川合簡易水道	大原(おおはら)浄水場	緩速ろ過
	呷(ゆり)浄水場	緩速ろ過
加用飲料水供給施設	加用(かよう)浄水場	緩速ろ過

**緩速ろ過** 砂層表面や砂層に増殖した微生物群が、水中の不純物質を捕捉や酸化分解する作用を利用し、砂層をゆっくりした速度で水を流してろ過する浄水方法です。

**急速ろ過** 水中の不純物質を薬品によって凝集させた後、砂層に比較的速い速度で水を通し、ろ材への付着と、ろ層でのふるい分けによって除去作用する浄水方法です。

**膜ろ過** とても小さな孔に圧力をかけて水を通し、水中の不純物質を分離除去してろ過する浄水方法です。

## 簡易水道の施設

水道は「取水場」「浄水場」「配水池」など、多くの施設で構成されています。中には轟<sup>とどろき</sup>浄水場第1水源のように湧水を水源としている簡易水道もあります。

菟原簡易水道  
轟浄水場第1水源  
轟水満宮  
[福知山市指定文化財]

轟水満宮のうっそうと茂る雑木林を背にする境内の山手傾斜地に、モミの巨木があります。京都府自然200選にも選ばれ、神木として地域の信仰を集めてきました。府内のモミの中で最大の幹周りを持つ根元に、水道の取水施設があり、「轟水」と言う民話が伝わっています。



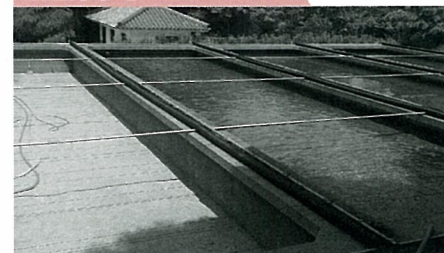
北部簡易水道  
上佐々木第1取水場



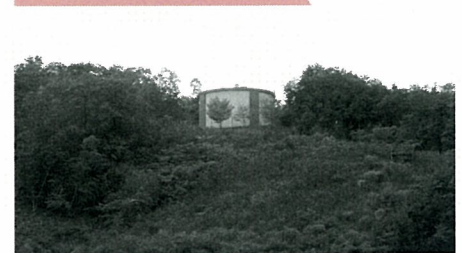
額田簡易水道  
今西中浄水場



大江町中央簡易水道  
金屋浄水場



細見簡易水道  
芦刈浄水場 寺尾配水池

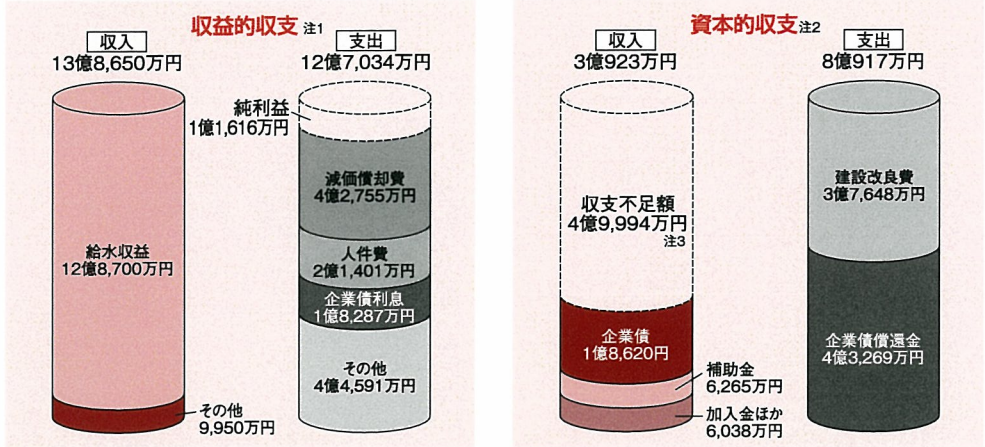




# 平成24年度決算レポート

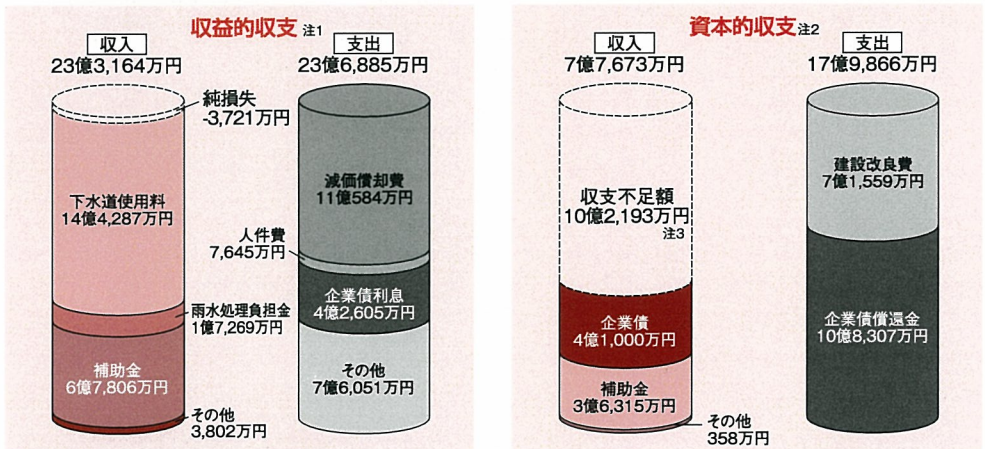
## ◎水道事業会計

収入では、平成24年度より牧川筋簡易水道区域全域への分水を行ったことなどから、給水収益は、5.1%増の12億8,700万円となりました。また、支出では、委託料、動力費の増加などにより営業費用は1.8%の増加となりましたが、当年度は1億1,616万円の純利益を計上することとなりました。



## ◎下水道事業特別会計

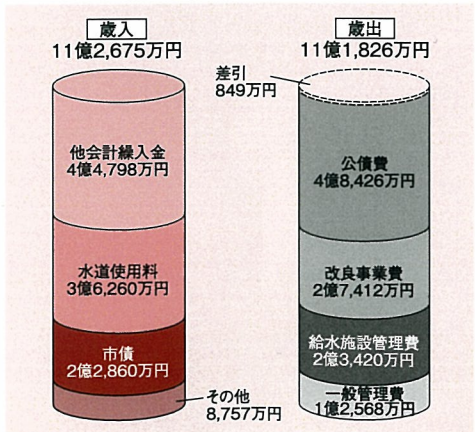
下水道事業は、平成24年4月1日より特別会計から公営企業会計に移行したことから、平成24年度は公営企業会計方式による初めての決算となりました。平成24年度末の下水道事業の水洗化率は97.1%で、施設整備では、主に浸水対策事業や老朽施設の改築更新事業に取り組みました。収支状況につきましては、収入では使用料や補助金など総額で23億3,164万円の収益を計上しましたが、減価償却費・支払利息・維持管理経費などで費用は23億6,885万円となり、当年度は3,721万円の純損失となりました。



注1:水道の給水や下水道の処理に必要な費用と料金などの収入  
 注2:水道施設や下水道施設の建設や更新を行うための費用とその財源  
 注3:未処分利益や減価償却費など企業内部に留保された自己資金で不足額を補います。

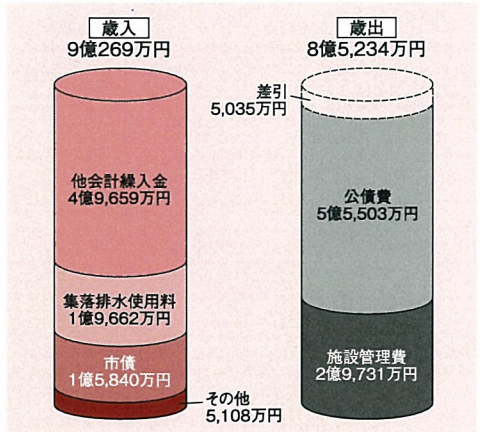
## ◎簡易水道事業特別会計

年間給水量は200万m<sup>3</sup>で前年度に比べ2.0%減となりました。施設整備については、牧川筋において上水道との送配水施設の整備が完成し、上水道統合に向け運営基盤の強化と安定供給を図ることができました。歳出総額は、事業費等の増加により6.9%増となりましたが、使用料収入や他会計繰入金等により849万円の黒字を確保しました。



## ◎農業集落排水施設事業特別会計

農業集落排水施設の整備事業は平成19年度末に完了し、現在は市内21地区の各施設の適正な維持管理に努めています。平成24年度の施設管理費や公債費に係る歳出総額は、前年度に比べ1.7%の増加となりましたが、使用料収入や他会計繰入金などにより、5,035万円の黒字を確保することができました。





## 「下水道の日」啓発活動

平成25年度推進標語

### 「下水道水が笑顔になれる道」

「下水道の日」にあたる9月10日にあわせて、市内スーパーマーケットの店頭で啓発活動を行いました。「下水道の正しい使い方」をのせた啓発チラシを配布し、「快適なくらしと環境を守ること」を買物客のみなさまに呼びかけました。

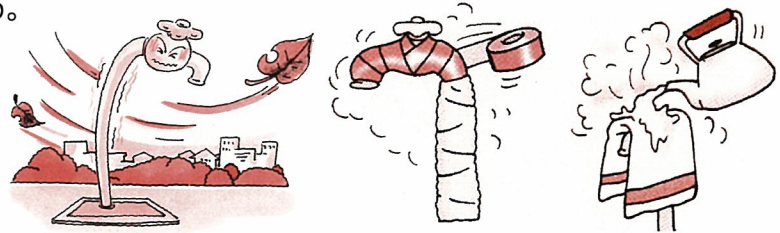


## 水道の寒さ対策 備えは万全ですか??

冬、気温がマイナス4度以下になると、屋外にある散水用の蛇口や水道管がむき出しになっているところでは、水が凍って出なくなったり破裂したりする恐れがあります。

### ■ 防寒のしかた

- 水道管や蛇口に保温材を巻きましょう。蛇口は破裂しやすいので、きっちり完全に包んでください。
- 布などを巻く場合は、その上からビニールなどを巻いて、布がぬれないようにします。



### ■ 水道管が凍ってしまったら

- タオルをかぶせ、その上からゆっくりとぬるま湯をかけます。直接、熱いお湯をかけると破裂することがあります。

### ■ 水道管が破裂してしまったら

- 水道メーター手前にある止水栓を閉めて、すぐに福知山上下水道サービスセンター(株)(水内 TEL:24-4881)に電話してください。

## 消費税率の引き上げに伴う水道料金等の改正について

平成26年4月から、消費税及び地方消費税の税率がこれまでの5%から8%に改正されることとなりました。この改正に伴い、現在ご使用をいただいております水道料金、簡易水道使用料、下水道使用料、集落排水使用料につきまして、平成26年4月以降のご使用分に対し改正後の消費税及び地方消費税額を加算させていただくこととなりました。

なお、平成26年4月に請求させていただく水道料金等につきましては、平成26年3月のご使用分となりますので改正前の5%の税率となります。

### お問い合わせ先

## 福知山市上下水道部

水道・下水道事業についてのご意見やご要望をお待ちしています。  
Eメール:soumu2@kouei.fukuchiyama.kyoto.jp

- お客様サービス課 0773-22-6501
- 下水道課 0773-23-2085
- 水道課 0773-22-6502
- 終末処理場 0773-23-2086
- 総務課 0773-22-6503
- F A X 0773-22-6540