

【令和8年度】 募集する市営住宅の一覧

No.	申込対象住宅	階	間取	家賃（円）	申込可能 世帯	単身者の 申込可否	小学校区
1	つつじが丘 B101 号	1	3DK	28,000～55,000	障害者	不可	惇明
2	つつじが丘 B102号	1	2DK	22,200～43,700	障害者	不可	惇明
3	つつじが丘 B103号	1	2DK	22,200～43,700	障害者	不可	惇明
4	つつじが丘 B104号	1	2DK	22,200～43,700	障害者	不可	惇明
5	つつじが丘 B105号	1	2DK	22,200～43,700	障害者	不可	惇明
6	つつじが丘 B106号	1	2DK	22,200～43,700	障害者	不可	惇明
7	つつじが丘 B108号	1	2DK	22,200～43,700	障害者	不可	惇明
8	つつじが丘 B109号	1	2DK	22,200～43,700	障害者	不可	惇明
9	つつじが丘 B203号	2	2DK	22,200～43,700	障害者	不可	惇明
10	つつじが丘 B204号	2	2DK	22,200～43,700	障害者	不可	惇明
11	つつじが丘 B206号	2	2DK	22,200～43,700	障害者	不可	惇明
12	つつじが丘 B207号	2	1DK	16,700～32,800	障害者	可	惇明
13	つつじが丘 B208号	2	2DK	22,200～43,700	障害者	不可	惇明
14	つつじが丘 B209号	2	2DK	22,200～43,700	障害者	不可	惇明
15	つつじが丘 B301号	3	3DK	28,000～55,000	子育て	不可	惇明

No.	申込対象住宅	階	間取	家賃（円）	申込可能世帯	単身者の申込可否	小学校区
16	つつじが丘 B305 号	3	2DK	22,200～43,700	全世帯	不可	惇明
17	つつじが丘 B401 号	4	3DK	28,000～55,000	子育て	不可	惇明
18	つつじが丘 B402 号	4	2DK	22,200～43,700	ひとり親	不可	惇明
19	つつじが丘 B403 号	4	2DK	22,200～43,700	全世帯	不可	惇明
20	つつじが丘 B405 号	4	2DK	22,200～43,700	全世帯	不可	惇明
21	つつじが丘 B406 号	4	2DK	22,200～43,700	高齢	不可	惇明
22	つつじが丘 B408 号	4	2DK	22,200～43,700	高齢	不可	惇明
23	つつじが丘 B409 号	4	2DK	22,200～43,700	全世帯	不可	惇明
24	つつじが丘 B502 号	5	2DK	22,200～43,700	ひとり親	不可	惇明
25	つつじが丘 B503 号	5	2DK	22,200～43,700	全世帯	不可	惇明
26	つつじが丘 B504 号	5	2DK	22,200～43,700	全世帯	不可	惇明
27	つつじが丘 B506 号	5	2DK	22,200～43,700	全世帯	不可	惇明
28	つつじが丘 B507 号	5	1DK	16,800～33,000	高齢	可	惇明
29	つつじが丘 B601 号	6	3DK	28,000～55,000	子育て	不可	惇明
30	つつじが丘 B602 号	6	2DK	22,200～43,700	ひとり親	不可	惇明

No.	申込対象住宅	階	間取	家賃（円）	申込可能世帯	単身者の申込可否	小学校区
31	つつじが丘 B603 号	6	2DK	22,200～43,700	全世帯	不可	惇明
32	つつじが丘 B604 号	6	2DK	22,200～43,700	全世帯	不可	惇明
33	つつじが丘 B605 号	6	2DK	22,200～43,700	全世帯	不可	惇明
34	つつじが丘 B606 号	6	2DK	22,200～43,700	高齢	不可	惇明
35	つつじが丘 B607 号	6	1DK	16,800～33,000	高齢	可	惇明
36	つつじが丘 B608 号	6	2DK	22,200～43,700	高齢	不可	惇明
37	つつじが丘 B701 号	7	3DK	28,000～55,000	子育て	不可	惇明
38	つつじが丘 B702 号	7	2DK	22,200～43,700	ひとり親	不可	惇明
39	つつじが丘 B703 号	7	2DK	22,200～43,700	全世帯	不可	惇明
40	つつじが丘 B704 号	7	2DK	22,200～43,700	全世帯	不可	惇明
41	つつじが丘 B706 号	7	2DK	22,200～43,700	高齢	不可	惇明
42	つつじが丘 B708 号	7	2DK	22,200～43,700	高齢	不可	惇明
43	岡ノ三 115 号	1	3LDK	25,300～49,600	全世帯	不可	惇明
44	堀口 208 号	2	3LDK	25,800～50,600	全世帯	不可	大正

【お申込み前に必ずご確認ください】

- 1 住宅の所在地は、本書 5 ページの位置図でご確認ください。
- 2 各住宅の間取りや設備等の詳細は、本書 6 ページから 10 ページでご確認ください。
- 3 駐車場の位置は、本書 11、12 ページの住宅から駐車場までの経路でご確認ください。
- 4 入居初年度の家賃は、各住宅の説明欄「家賃」に記載されている範囲内で、申込される世帯の収入に応じて決定されます。翌年度以降は毎年行われる収入申告に基づき変動します。
- 5 「設備など」の各項目については次のとおりです。

ガス	ガスの供給方法です。
下水道	下水処理の方法です。
TV 共聴設備	「なし」の住宅はテレビアンテナ等を各自で設置する必要があります。
エレベーター	エレベーターの有無です。
給湯	一点給湯：浴室でのみお湯が出ます。 二点給湯：浴室、台所にてお湯が出ます。 三点給湯：浴室、台所、洗面所にてお湯が出ます。
高齢者対応	室内の手すり設置の状況です。

- 6 エアコンなどの冷暖房器具、居室内の照明器具、ガスコンロは設置されていません。各自で設置をお願いします。
- 7 それぞれの住宅には、申込することが可能な世帯が指定されている場合があります。各住宅の説明欄「申込可能世帯」を必ずご確認ください。

世帯類型	詳細
障害者	申込者又は同居親族に次のいずれかに該当する人がいる世帯 ・戦傷病者 傷病者手帳を所持している人 ・身体障害者 身体障害者手帳を所持している人 ・知的障害者 療育手帳を所持している人 ・精神障害者 精神障害者保健福祉手帳を所持している人

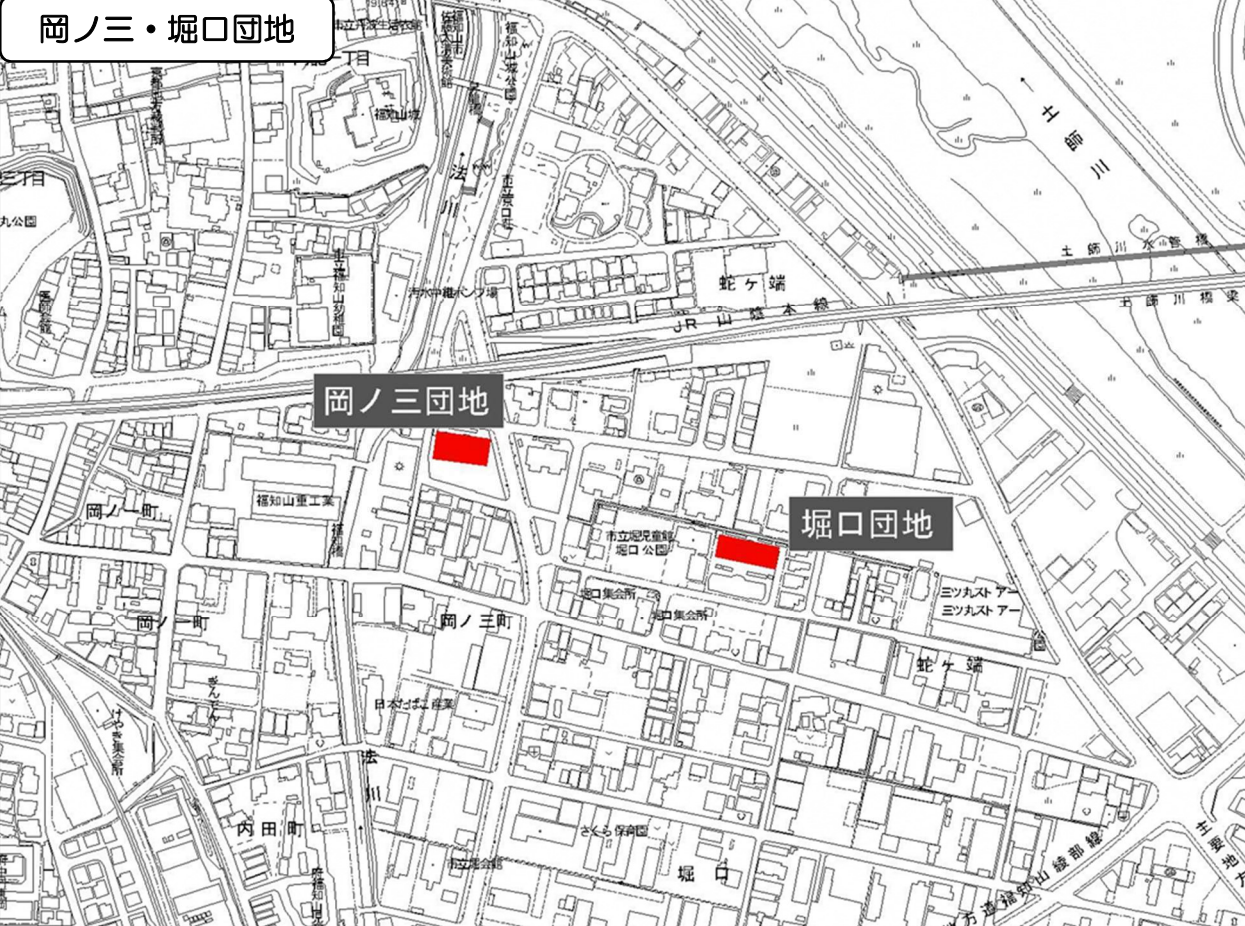
- 8 各住宅の駐車場は 1 台分のみです（月額 2,000 円）。2 台目からは駐車場に空きがある場合のみご利用いただけます。

募集する市営住宅の位置図

つつじが丘団地 B棟

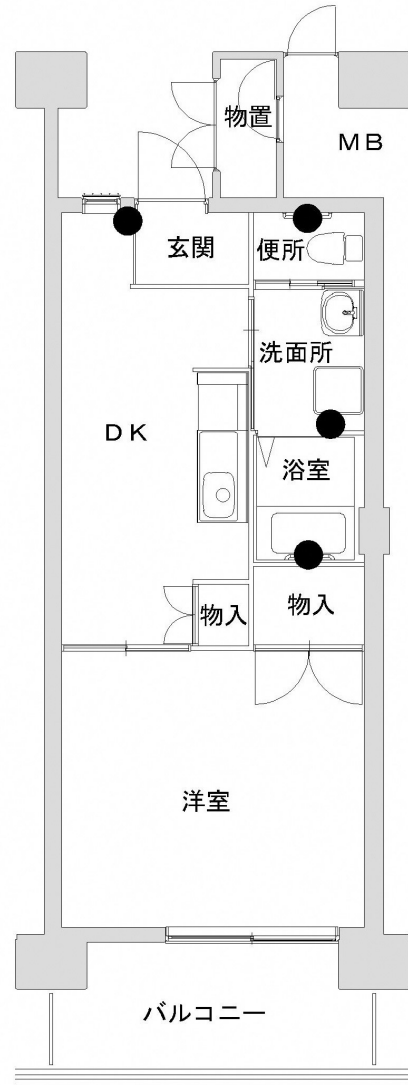


岡ノ三・堀口団地



※平面図・写真は同団地・同程度のもので実際と異なる場合があります。【●の印は手すり設置箇所】

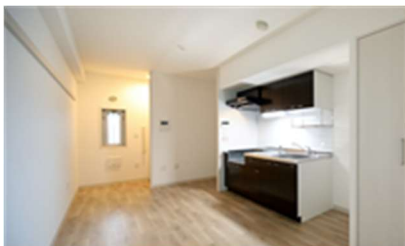
1DK タイプ	つつじが丘B棟	
住 所	字天田 125 番地の2	
家 賃	16,700~33,000 円	
間 取	6・DK	
床 面 積	61.6~61.9㎡	
竣工年度	令和8年	
構 造	高層耐火 鉄筋コンクリート造	
設備など	ガス	都市ガス
	下水道	公共下水
	TV共聴設備	あり
	エレベーター	あり
	給湯	三点給湯
入居可能世帯	障害者、高齢者	
単身入居	○	
駐 車 場	あり 距離約 20~70m	



玄関



玄関



ダイニングキッチン



洋室



バルコニー



浴室



洗面所

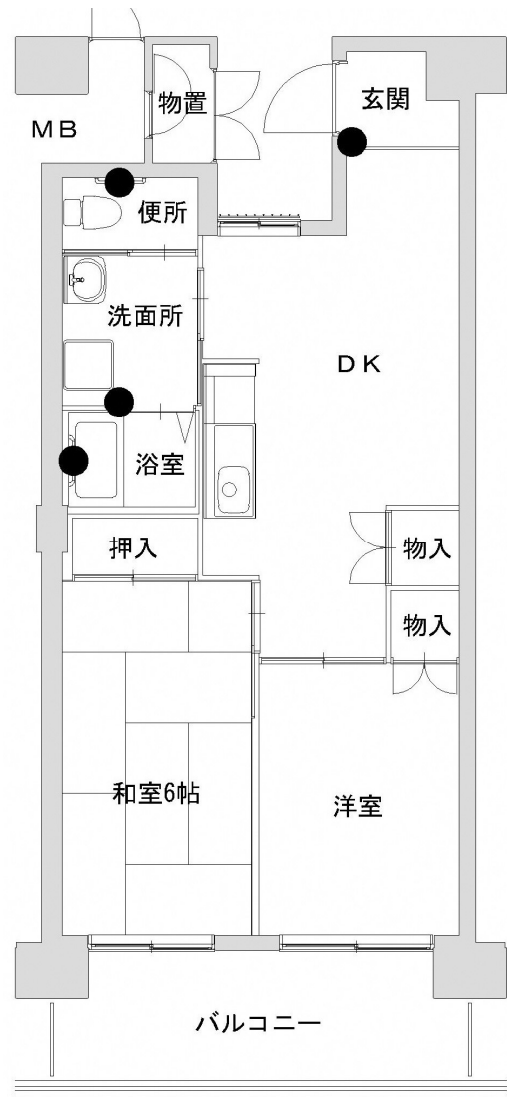


便所

※平面図・写真は同団地・同程度のもので実際と異なる場合があります。【●の印は手すり設置箇所】

2DK タイプ	つつじが丘B棟	
住 所	字天田 125 番地の2	
家 賃	22,200~43,700 円	
間 取	6・6・DK	
床 面 積	76.1㎡	
竣工年度	令和8年	
構 造	高層耐火 鉄筋コンクリート造	
設備など	ガス	都市ガス
	下水道	公共下水
	TV共聴設備	あり
	エレベーター	あり
	給湯	三点給湯
入居可能世帯	障害者、高齢者、ひとり親、 全世帯	
単身入居	×	
駐 車 場	あり 距離約 10~80m	

※末尾が3. 5. 9号の住宅は左右反転になります



ダイニングキッチン



玄関



洋室



和室



バルコニー



浴室



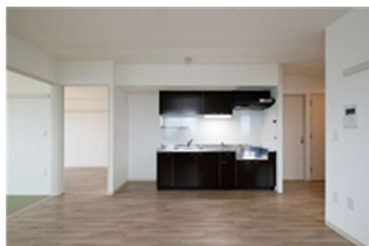
洗面所



便所

※平面図・写真は同団地・同程度のもので実際と異なる場合があります。【●の印は手すり設置箇所】

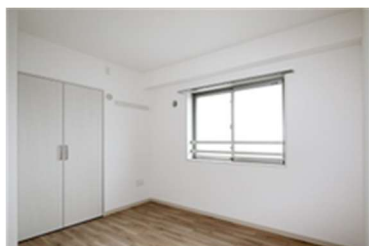
3DK タイプ	つつじが丘B棟	
住 所	字天田 125 番地の2	
家 賃	28,000~55,000 円	
間 取	6・6・6・DK	
床 面 積	90.7㎡	
竣工年度	令和8年	
構 造	高層耐火 鉄筋コンクリート造	
設備など	ガス	都市ガス
	下水道	公共下水
	TV共聴設備	あり
	エレベーター	あり
	給湯	三点給湯
入居可能世帯	障害者、子育て	
単身入居	×	
駐 車 場	あり 距離約10~90m	



ダイニングキッチン



玄関



洋室



洋室



和室



浴室



洗面所



便所

※平面図・写真は同団地・同程度のもので実際と異なる場合があります。【●の印は手すり設置箇所】

No.43	岡ノ三115	
住所	字堀 2708 番地	
家賃	25,300~49,600	
間取	6・6・6・LDK	
床面積	94.4㎡	
竣工年度	平成9年	
構造	中層耐火 鉄筋コンクリート造	
設備など	ガス	都市ガス
	下水道	公共下水
	TV共聴設備	あり
	エレベーター	なし
	給湯	三点給湯
入居可能世帯	全世帯	
単身入居	×	
駐車場	あり 距離約25m	



洋室



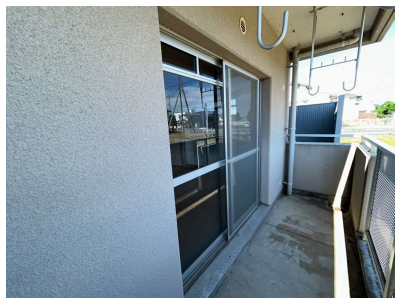
和室



和室



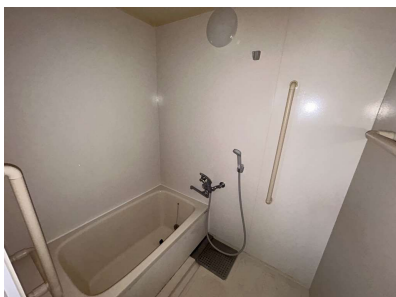
LDK



バルコニー



台所



浴室



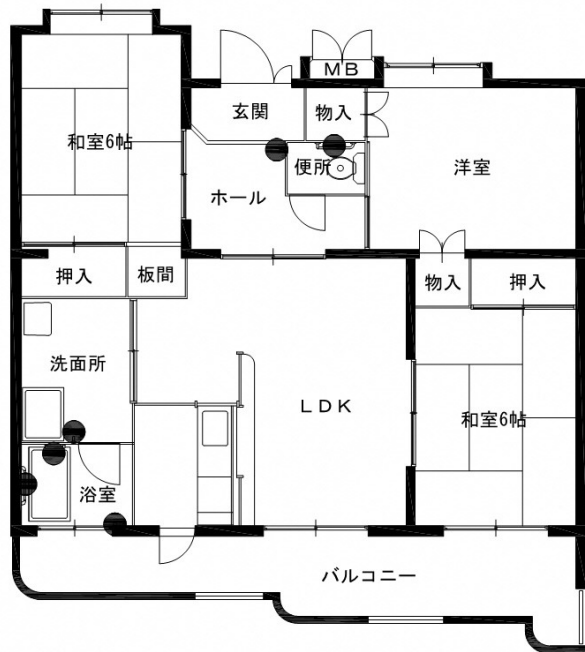
洗面所



便所

※平面図・写真は同団地・同程度のもので実際と異なる場合があります。【●の印は手すり設置箇所】

No.44	堀口 208	
住 所	字堀 2669 番地	
家 賃	25,800~50,600	
間 取	6・6・6・LDK	
床 面 積	100.5㎡	
竣工年度	平成8年	
構 造	中層耐火 鉄筋コンクリート造	
設備など	ガス	都市ガス
	下水道	公共下水
	TV共聴設備	あり
	エレベーター	なし
	給湯	三点給湯
入居可能世帯	全世帯	
単身入居	×	
駐 車 場	あり 距離約 50m	



洋室



和室



和室



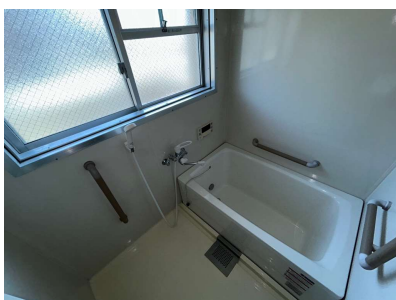
LDK



バルコニー



台所



浴室



洗面所



便所