

たのしい食育

※このおたよりは、食に関する情報を載せていますので、お子さんと一緒にご覧ください。

令和8年5月
編集・発行
福知山市学校給食会
学校給食センター
(中学校)

保護者の皆様へ **令和8年度の学校給食費に関するお知らせ**

4月にもお知らせしましたが、再度お知らせします。

○小学生の学校給食費について

国の交付金を活用し、保護者負担なしとします。

○中学生の学校給食費について

引き続き、従来通りのご負担をお願いします。6月から徴収を開始します。

※6月中旬頃に「学校給食費決定通知書」を送付します。各期の納付額や納期限(口座振替日)等、ご確認ください。



こどもの日



新年度が始まってから早くも1か月が過ぎました。みなさん、新しい環境には慣れましたか？
5月5日は、みんなの健康と成長を祝うこどもの日です。こどもの日には、かつおや竹の子などの、縁起が良いとされる食べ物を食べる習慣があります。5月も元気に過ごせるように、給食をしっかり食べましょう。

給食はだれが考えて作っているのか知っていますか？

栄養教諭が、栄養バランスだけでなく、季節や行事、食文化など、いろいろなことを学べるように献立を考えています！



調理員さんが、配達される食べ物を受け取り、給食時間に間に合うように、安全に気を付けて給食を作ってくれています！

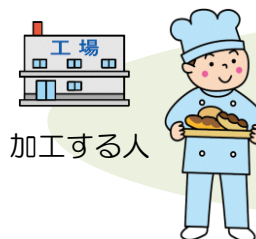


～食べ物が給食センターに届くまでに関わる人～



農家の人

お米や野菜、果物を栽培して収穫し、市場やお店へ出荷しています。



加工する人

牛の乳を牛乳やチーズにしたり、肉を切る、パンを作るなど、食べ物を加工したりして市場やお店へ出荷しています。



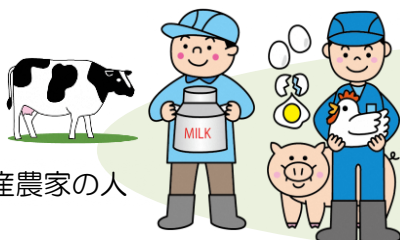
魚をする人

魚や魚介類、海そうを育てたり、海や川で漁をしたりするなどして、市場やお店へ出荷しています。



運ぶ人

出荷された食べ物を、市場やお店、直接給食センターに運んでいます。



畜産農家の人

牛やぶた、にわとりなどの家畜を育てて、肉や卵、牛乳・乳製品などを生産し、市場やお店へ出荷しています。



売る人

出荷された食べ物を市場やお店で販売します。