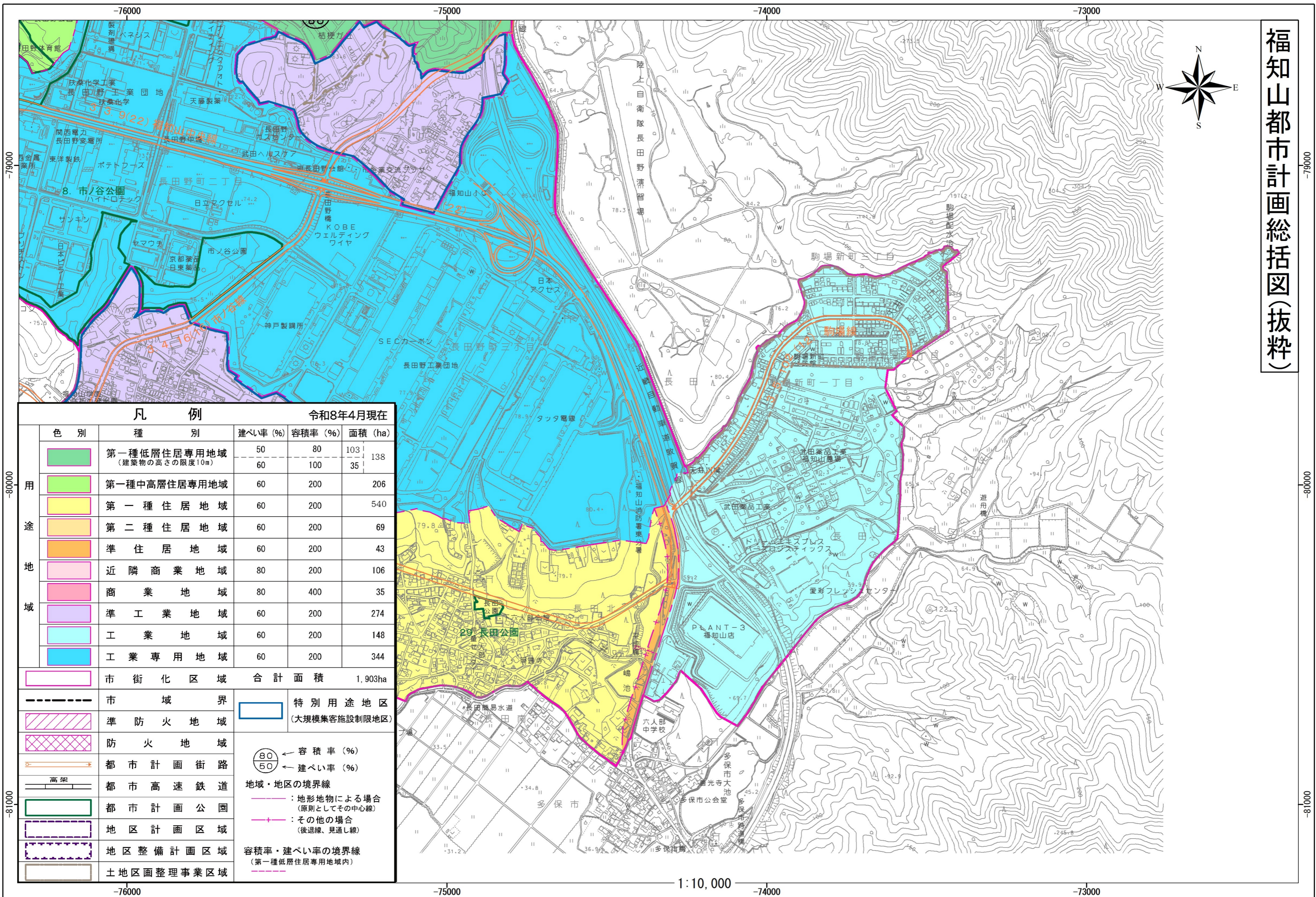
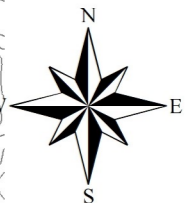


福知山都市計画総括図(抜粋)

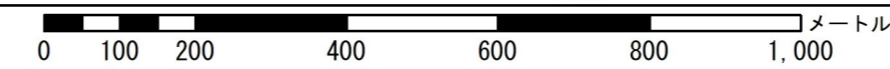


凡 例

令和8年4月現在

用 途 地 域	色 別	種 別	建ぺい率 (%)	容積率 (%)	面積 (ha)
第一種低層住居専用地域 (建築物の高さの限度10m)	緑色		50	80	103
	黄緑色		60	100	35
第一種中高層住居専用地域	黄色		60	200	206
第一種住居地域	オレンジ		60	200	540
第二種住居地域	赤		60	200	69
準住居地域	薄赤		60	200	43
近隣商業地域	薄紫		80	200	106
商業地域	紫		80	400	35
準工業地域	水色		60	200	274
工業地域	青		60	200	148
工業専用地域	濃青		60	200	344
市街化区域			合計面積 1,903ha		
市 域 界		特別用途地区 (大規模集客施設制限地区)			
準防火地域		容積率 (%)			
防火地域		建ぺい率 (%)			
都市計画街路		地域・地区の境界線			
都市高速鉄道		<ul style="list-style-type: none"> 地形地物による場合 (原則としてその中心線) その他の場合 (後退線、見通し線) 			
都市計画公園		容積率・建ぺい率の境界線 (第一種低層住居専用地域内)			
地区計画区域					
地区整備計画区域					
土地区画整理事業区域					

1:10,000



※詳細については、福知山市都市・交通課 tel 0773-22-6111(代表)で閲覧の上確認してください。

この図面は世界測地系に基づいています。