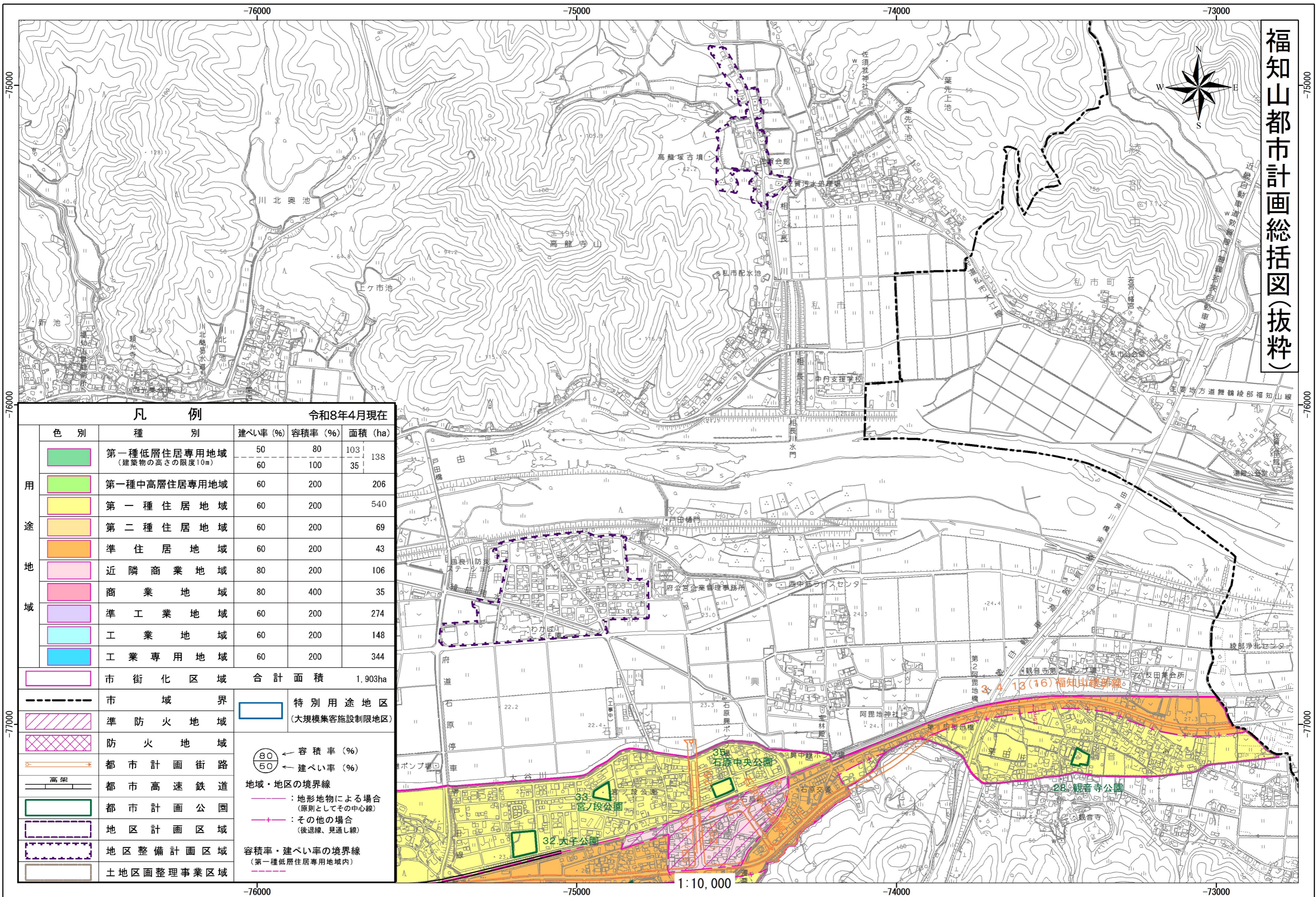
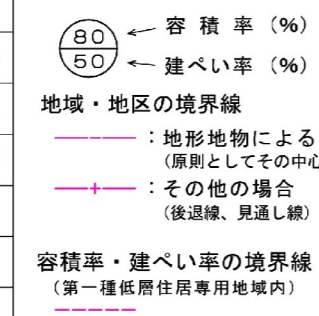


# 福知山都市計画総括図(抜粋)

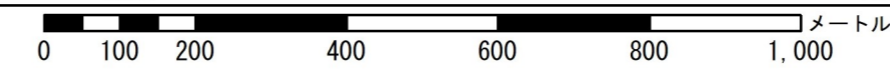


## 凡 例 令和8年4月現在

色 別	種 別	建ぺい率 (%)	容積率 (%)	面積 (ha)
用 途 地 域	第一種低層住居専用地域 (建築物の高さの限度10m)	50	80	103
	第一種中高層住居専用地域	60	100	35
地 域	第一種住居地域	60	200	206
	第二種住居地域	60	200	540
地 域	準住居地域	60	200	69
	近隣商業地域	60	200	43
地 域	商業地域	80	200	106
	商業地域	80	400	35
地 域	準工業地域	60	200	274
	工業地域	60	200	148
地 域	工業専用地域	60	200	344
	市街化区域	合計面積		1,903ha
市 域 界		特別用途地区 (大規模集客施設制限地区)		
準防火地域		防火地域		
都市計画街路		都市計画公園		
都市高速鉄道		地区計画区域		
地区整備計画区域		土地区画整理事業区域		



※詳細については、福知山市都市・交通課 tel 0773-22-6111(代表)で閲覧の上確認してください。



この図面は世界測地系に基づいています。