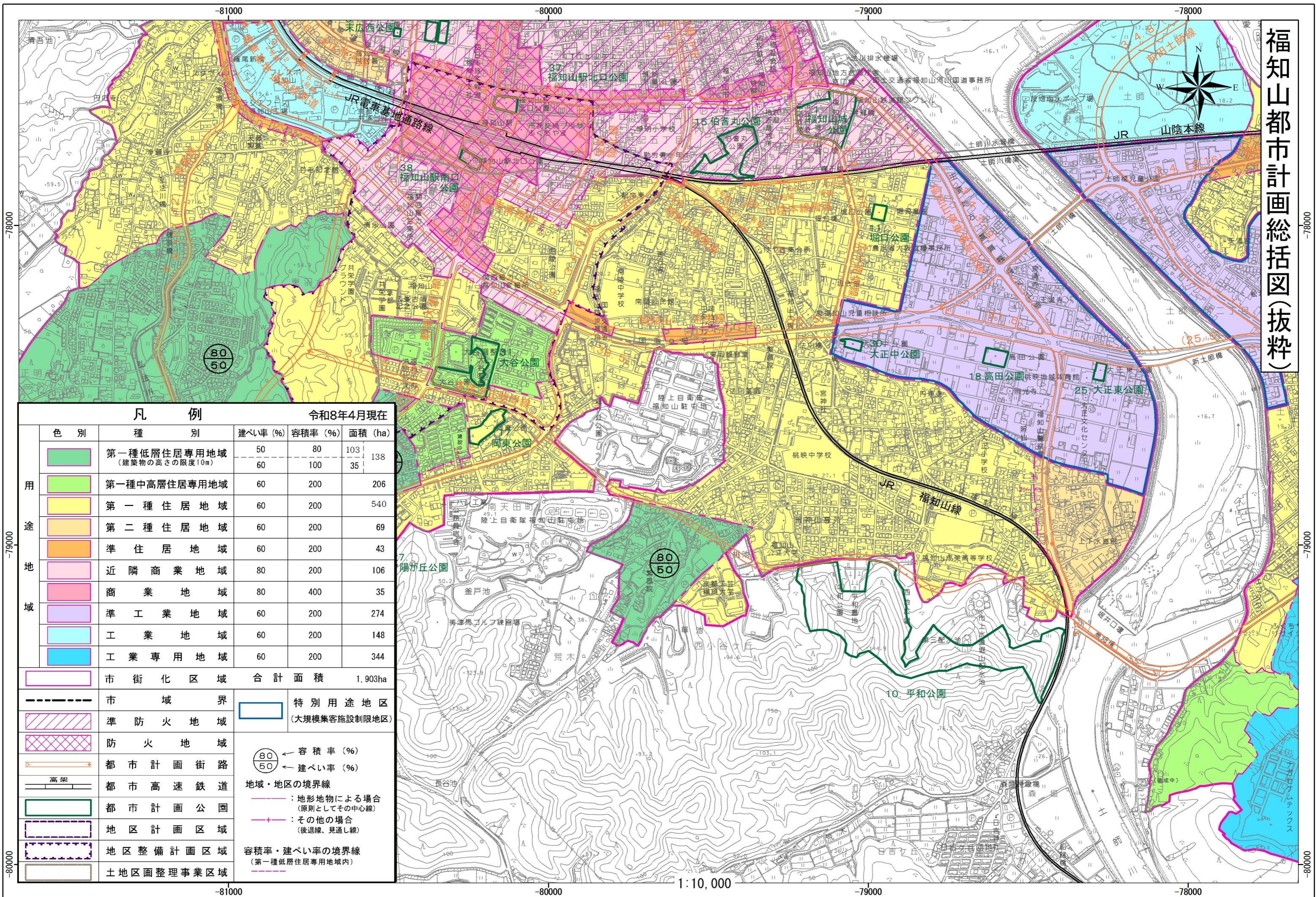


# 福知山都市計画総括図(抜粋)

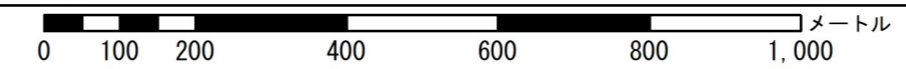


## 凡 例

令和8年4月現在

用途地	色 別	種 別	建ぺい率 (%)	容積率 (%)	面積 (ha)	
用	第一種低層住居専用地域 (建築物の高さの限度10m)		50	80	103	138
			60	100	35	
途	第一種中高層住居専用地域		60	200	206	
			60	200	540	
地	第一種住居地域		60	200	69	
			60	200	43	
域	第二種住居地域		60	200	106	
			80	400	35	
域	近隣商業地域		60	200	274	
			60	200	148	
域	商業地域		60	200	344	
			60	200	1,903ha	
域	準工業地域		60	200	148	
			60	200	344	
域	工業地域		60	200	148	
			60	200	344	
域	工業専用地域		60	200	344	
			60	200	344	
市街化区域			合計面積 1,903ha			
市域界			特別用途地区 (大規模集客施設制限地区)			
準防火地域			容積率 (%)			
防火地域			建ぺい率 (%)			
都市計画街路			地域・地区の境界線			
高架			: 地形地物による場合 (原則としてその中心線)			
都市計画公園			: その他の場合 (後退線、見通し線)			
地区計画区域			容積率・建ぺい率の境界線 (第一種低層住居専用地域内)			
地区整備計画区域						
土地区画整理事業区域						

※詳細については、福知山市都市・交通課 tel 0773-22-6111(代表)で閲覧の上確認してください。



この図面は世界測地系に基づいています。