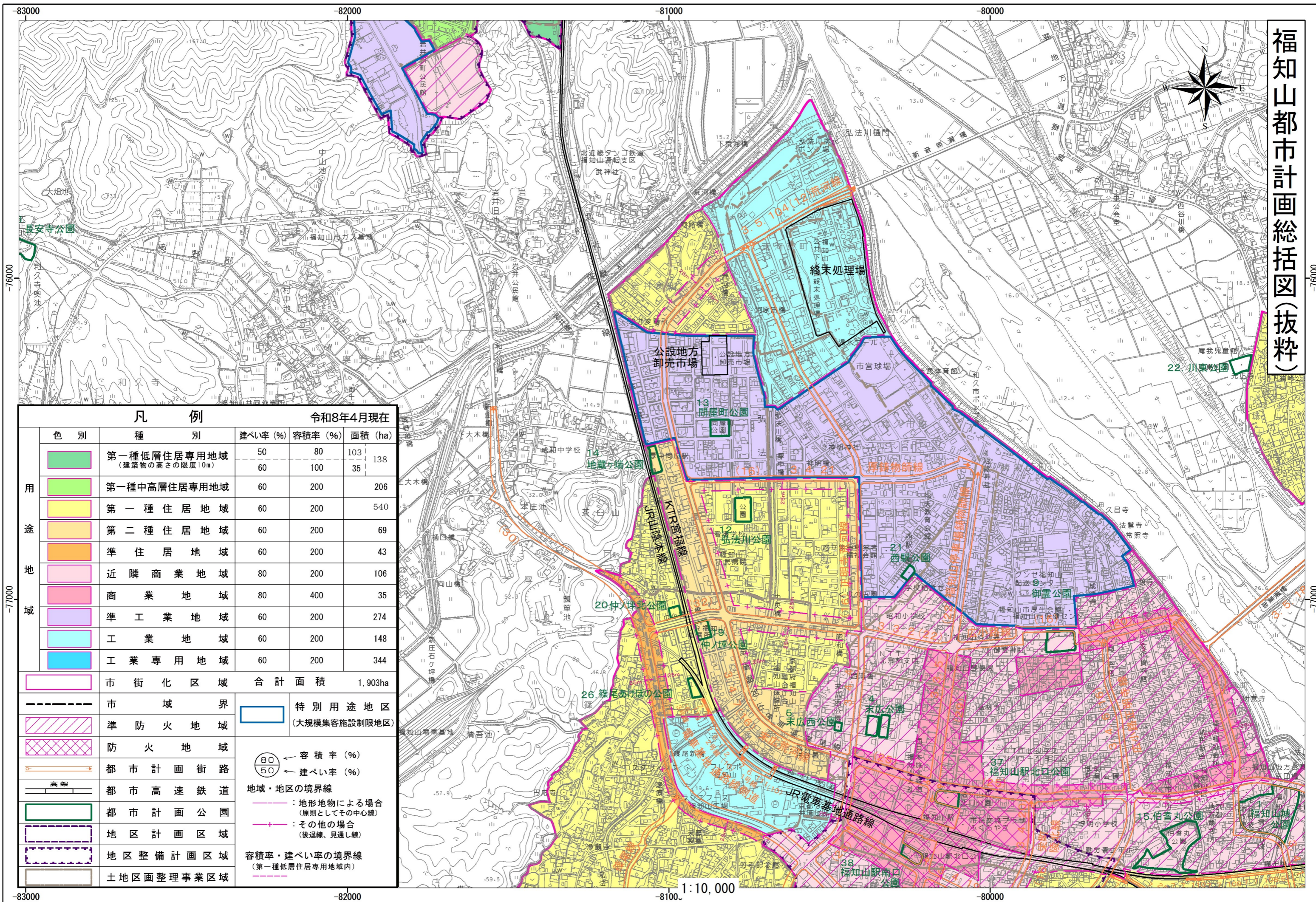
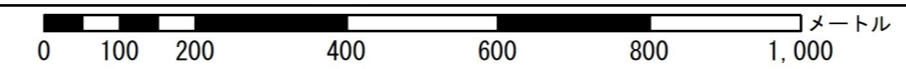


福知山都市計画総括図(抜粋)



凡 例		令和8年4月現在			
色 別	種 別	建ぺい率 (%)	容積率 (%)	面積 (ha)	
用 途 地 域	第一種低層住居専用地域 (建築物の高さの限度10m)	50	80	103	138
	第一種中高層住居専用地域	60	100	35	206
地 域	第一種住居地域	60	200	540	
	第二種住居地域	60	200	69	
地 域	準住居地域	60	200	43	
	近隣商業地域	80	200	106	
地 域	商業地域	80	400	35	
	準工業地域	60	200	274	
地 域	工業地域	60	200	148	
	工業専用地域	60	200	344	
市街化区域		合計面積		1,903ha	
市域境界		特別用途地区 (大規模集客施設制限地区)			
準防火地域		<div style="display: flex; align-items: center;"> <div style="border: 1px solid black; width: 10px; height: 10px; margin-right: 5px;"></div> 容積率 (%) </div> <div style="display: flex; align-items: center;"> <div style="border: 1px solid black; width: 10px; height: 10px; margin-right: 5px;"></div> 建ぺい率 (%) </div>			
防火地域		<div style="display: flex; align-items: center;"> <div style="border: 1px solid black; width: 10px; height: 10px; margin-right: 5px;"></div> 地域・地区の境界線 </div> <div style="display: flex; align-items: center;"> <div style="border-bottom: 1px dashed black; width: 10px; margin-right: 5px;"></div> ：地形地物による場合 (原則としてその中心線) </div> <div style="display: flex; align-items: center;"> <div style="border-bottom: 1px solid black; width: 10px; margin-right: 5px;"></div> ：その他の場合 (後退線、見通し線) </div>			
都市計画街路		<div style="display: flex; align-items: center;"> <div style="border-bottom: 1px solid black; width: 10px; margin-right: 5px;"></div> 容積率・建ぺい率の境界線 (第一種低層住居専用地域内) </div>			
都市高速鉄道					
都市計画公園					
地区計画区域					
地区整備計画区域					
土地区画整理事業区域					

※詳細については、福知山市都市・交通課 tel 0773-22-6111(代表)で閲覧の上確認してください。



この図面は世界測地系に基づいています。