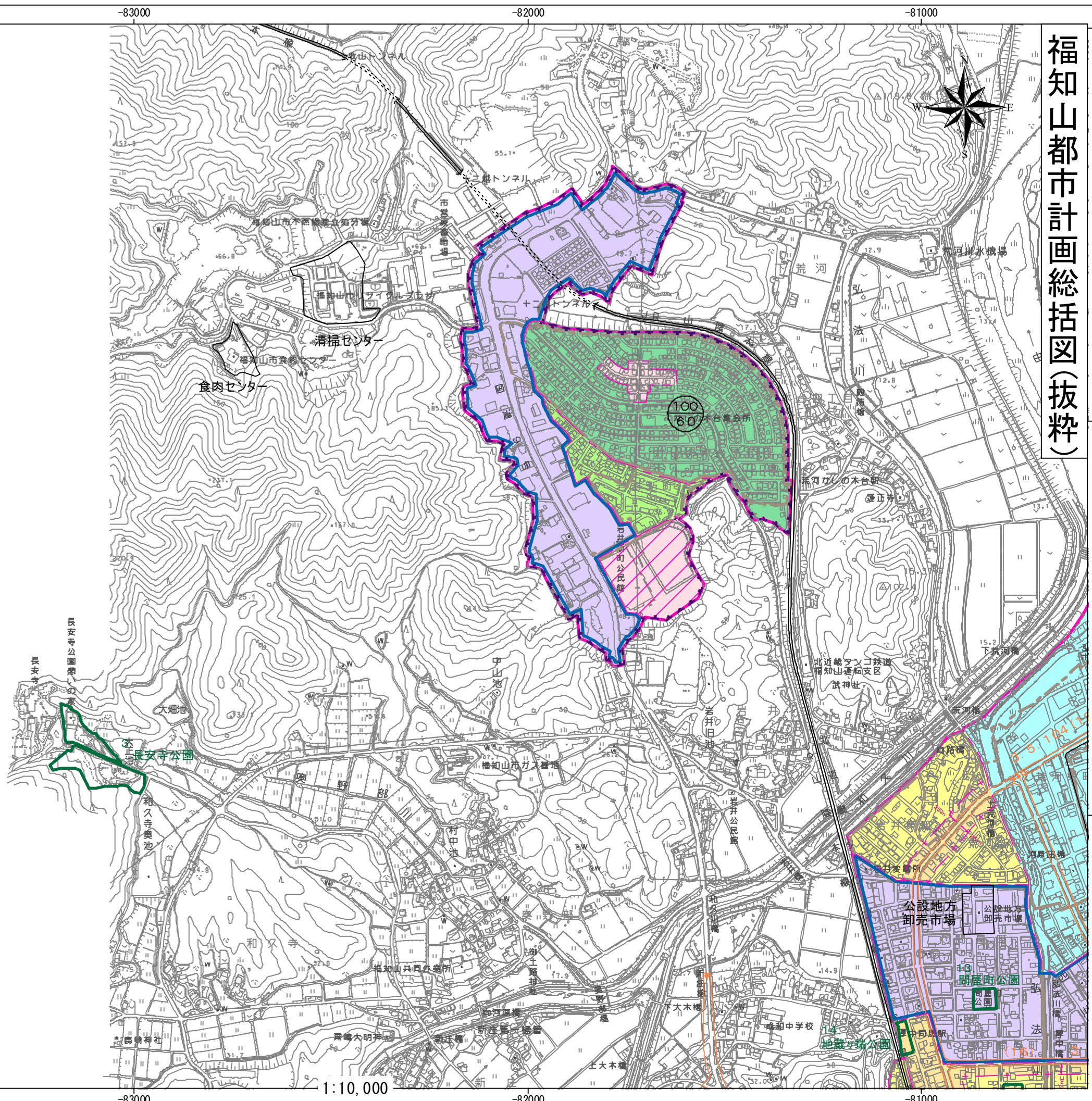
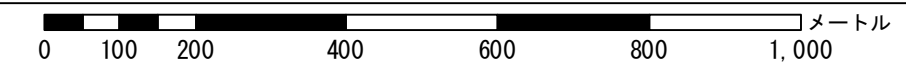


福知山都市計画総括図(抜粋)



凡 例		令和8年4月現在		
色 別	種 別	建ぺい率 (%)	容積率 (%)	面積 (ha)
用 途 地 域	第一種低層住居専用地域 (建築物の高さの限界10m)	50	80	103
	第一種中高層住居専用地域	60	100	35
地 域	第一種住居地域	60	200	540
	第二種住居地域	60	200	69
	準住居地域	60	200	43
地 域	近隣商業地域	80	200	106
	商業地域	80	400	35
	準工業地域	60	200	274
	工業地域	60	200	148
	工業専用地域	60	200	344
市街化区域		合計面積 1,903ha		
市域界		特別用途地区 (大規模集客施設制限地区)		
準防火地域		(80) ← 容積率 (%) (50) ← 建ぺい率 (%)		
防火地域		地域・地区の境界線 - 地形地物による場合 (原則としてその中心線) - その他の場合 (後遺線、界址線)		
都市計画街路		容積率・建ぺい率の境界線 (第一種低層住居専用地域内)		
都市高速鉄道				
都市計画公園				
地区計画区域				
地区整備計画区域				
土地区画整理事業区域				

※詳細については、福知山市都市・交通課 tel 0773-22-6111(代表)で閲覧の上確認してください。



この図面は世界測地系に基づいています。