

鬼の里Uターンフラザ1

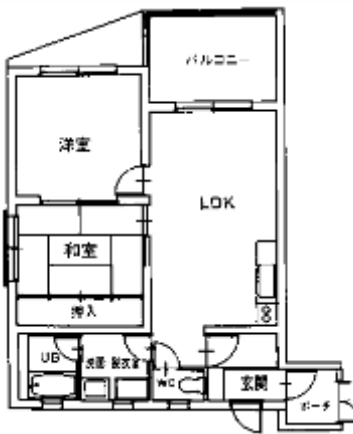
≫「鬼の里Uターンフラザ1」の概要≪

- 総室数 15室(A・Bタイプ 各6室、Cタイプ 3室) 2LDK RC造3階建
内2階(201号室～205号室)は、お試し住宅となります
- 敷地面積 4,557㎡[プラザ:439㎡ サテライトオフィス:230㎡ 駐車場:1,240㎡ 家庭菜園:850㎡]
- 竣工年 平成7年
- 設備等 簡易水道、ガス:プロパンガス、電気:関西電力、汚水・排水:公共下水道、浴室:有、
電話:配線無(配管済)

≫入所募集内容≪

- 募集室 1室当りの床面積 61.2～64.8㎡ 2LDK
- 使用料 29,000円/1ヶ月
- 保証金 80,000円
- 共益費 1,000円/1ヶ月
- その他
 - ・サテライトオフィス、家庭菜園については別途使用料が必要です。
 - ・電気、ガス、水道及び下水道の使用料は入所者負担です。
- 入所期限 最高年限は5年です。
(入所の期限は、6ヶ月以内とし、市長が特に必要と認めるときは、更新することができます。)
- 入所条件
 - ①福知山市への移住定住希望者
 - ②おおむね60歳以下の者で構成される世帯

○平面図



タイプA 61.2㎡



タイプB 61.2㎡



タイプC 64.8㎡

この施設は、福知山市への移住定住希望者のための体験宿泊施設です。
一定期間の滞在中に地域に馴染んでいただき、定住に必要なこと(住居・知識・人脈等)を身に付けていただくための施設です。 ※この施設に定住することはできません。