

地域の会場で

肺巡回検診を実施します！



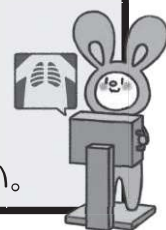
ポイント



肺巡回検診は**予約制**です！

肺がん検診だけを受けたい人におすすめ♪

※他の健(検)診と一緒に受けたい人は集団健(検)診をお申込みください。



巡回検診日程

【夜久野エリア】

月日	時間	会場
9月16日 (水)	13:00~13:20	ふれあいの里福祉センター
	13:35~13:50	中夜久野地区公民館
	14:10~14:25	金谷会館
	14:45~15:05	三岳会館
	15:30~16:10	牧公民館

【三和エリア】

月日	時間	会場
11月26日 (木)	9:00~9:20	東部保健福祉センター
	9:35~9:50	菟原中公民館
	10:10~10:25	川合集落センター
	10:45~11:00	上六人部会館
	11:15~11:40	中六人部会館
	13:20~13:45	六人部地域公民館

<三和・夜久野・大江地域の送迎について>

六人部・三和・三岳・金谷・夜久野・大江・北陵については会場の小学校区ごとに送迎をご利用いただけます。送迎を希望される人は申込み時にお伝えください。

【大江エリア】

月日	時間	会場
9月16日 (水)	8:45~9:15	北部保健福祉センター
	9:30~9:45	元伊勢観光センター
	10:05~10:20	大雲記念館(大雲塾舎)
	10:50~11:10	北陵地域公民館

【中央エリア】

月日	時間	会場
8月6日(木)	10:30~11:45	中央保健福祉センター
10月30日(金)	9:00~9:20	上豊富会館
	9:45~10:30	かしの木台ホール
	10:45~11:20	竹毛希望の家
	13:00~13:25	佐賀会館
	13:40~14:10	観音寺公会堂
	14:35~14:55	旭が丘教育集会所
	15:20~16:15	ローソン福知山郵便局前店
11月26日(木)	14:00~14:30	南佳屋野会館
	14:45~15:20	堀会館
	15:30~16:15	中央保健福祉センター
12月9日(水)	10:30~11:45	中央保健福祉センター

申込み方法

日程表をご覧のうえ、**電話**、**Web**、**申込用紙**にてお申込みください。申込用紙の場合、「肺巡回検診」の欄を記入のうえ健康医療課まで提出してください。

※肺がん検診は、集団検診か巡回検診のどちらかで受けることができます。
※申込みをされた人には、集合時間などのご案内を検診当日までにお送りします。

申込みはこちら



全日程申込み連絡先



福知山市健康医療課
23-2788
(FAX:23-5998)