

福知山市 雨水出水浸水想定区域図（浸水深） 公共下水道

1. 説明文

① この図は、水防法の規定により定められた想定最大規模降雨による内水浸水想定区域及び浸水した場合に想定される水深を表示した図面です。

② この図において、水防法第14条の2第2項により指定する雨水出水浸水想定区域は、赤枠のうち、浸水が想定される区域（着色された区域）です。

③ この図は、令和6年時点の主要な排水施設の整備状況を勘案して、想定最大規模降雨により想定される内水氾濫が発生した場合の浸水状況をシミュレーションにより予測したものです。

④ このシミュレーションにおける標高値は、国土地理院基盤地図情報の数値標高モデル（測量年次：R2、R4、R5）を用いていますので、現況と浸水箇所、程度が異なる場合があります。

⑤ このシミュレーションの実施にあたっては、シミュレーションの前提となる降雨を超える規模の降雨、津波、高潮、洪水による氾濫等を考慮していませんので、この雨水出水浸水想定区域に指定されていない区域においても浸水が発生する場合や、想定される水深が実際と異なる場合があります。

⑥ 背景図は、国土地理院基盤地図情報の基本項目（更新年次：R5）を用いていますので、それ以降の開発行為など様々な事業により建物、道路の配置が変わった場合、本想定と乖離がある場合があります。

2. 基本事項

① 作成主体：福知山市

② 指定年月日：令和8年4月1日

③ 告示番号：福知山市告示第1号

④ 指定の根拠法令：水防法（昭和24年法律第193号）第14条の2第2項

⑤ 対象とした降雨：想定最大規模降雨（時間最大雨量130mm）

⑥ 雨水出水浸水想定区域の対象区域：図上赤枠の範囲（公共下水道事業計画区域及び事業計画区域を含む排水区）

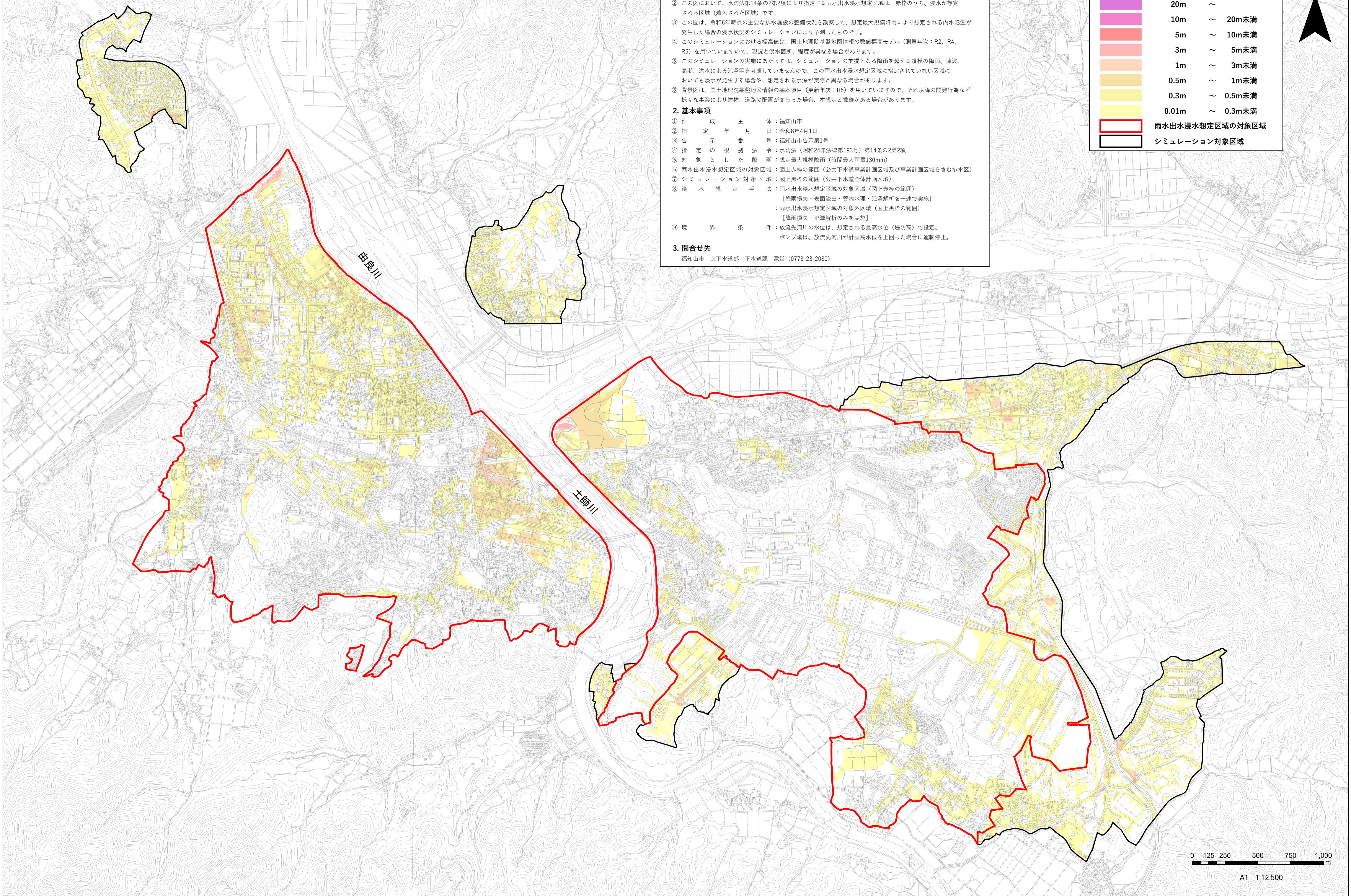
⑦ シミュレーション対象区域：図上黒枠の範囲（公共下水道全体計画区域）

⑧ 浸水想定手法：雨水出水浸水想定区域の対象区域（図上赤枠の範囲）
 [降雨損失・表面流出・管内水理・氾濫解析を一連で実施]
 雨水出水浸水想定区域の対象外区域（図上黒枠の範囲）
 [降雨損失・氾濫解析のみを実施]

⑨ 境界条件：放流先河川の水位は、想定される最高水位（堤防高）で設定。
 ポンプ場は、放流先河川が計画高水位を上回った場合に運転停止。

3. 問合せ先
 福知山市 上下水道部 下水道課 電話（0773-23-2080）

凡例	
最大浸水深	
	20m ~
	10m ~ 20m未満
	5m ~ 10m未満
	3m ~ 5m未満
	1m ~ 3m未満
	0.5m ~ 1m未満
	0.3m ~ 0.5m未満
	0.01m ~ 0.3m未満
	雨水出水浸水想定区域の対象区域
	シミュレーション対象区域



A1 : 1:12,500