

# 福知山市議会概要

令和6年4月

福知山市議会事務局

# 目次

## I 市勢

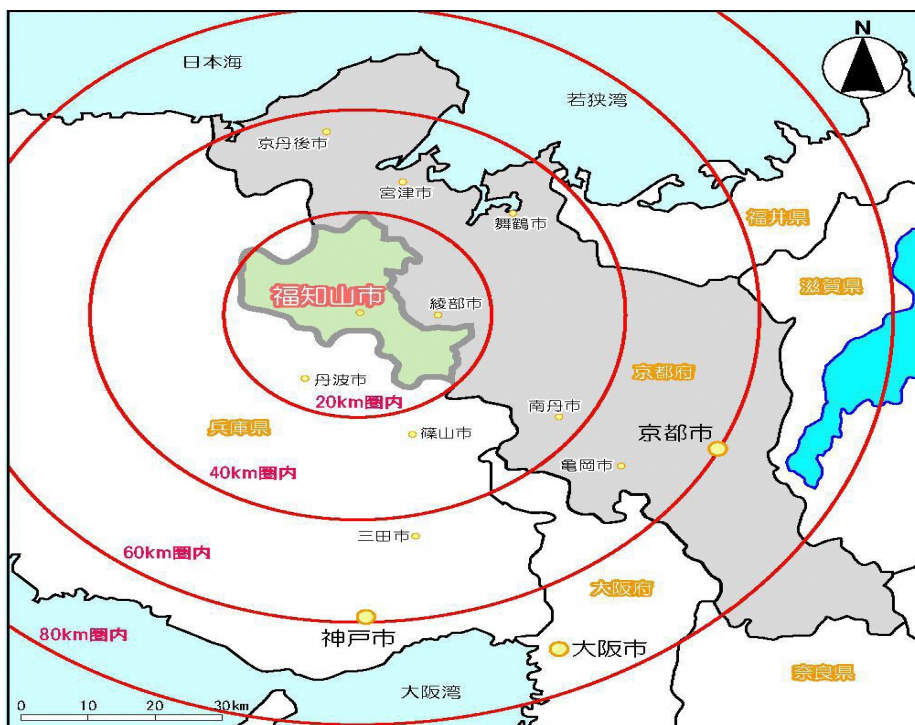
1. 市の概要
2. 市の歴史
3. 本市の位置
4. 人口
5. 庁舎と職員数

## II 議会

1. 議会構成
2. 議員
3. 委員会
4. 議員報酬・費用弁償
5. 議会費
6. 事務局

## III 財政

1. 会計別予算
2. 一般会計予算概要
3. 市税の状況
4. 一般会計予算
5. 性質別予算



# I 市勢

## 1 市の概要

由良川流域の福知山盆地にひらける福知山市は、昭和12年4月に京都府で2番目の市として誕生しました。それ以後、数度の合併を繰り返し、市域を広めてきました。最近では平成18年1月1日に、福知山市・三和町・夜久野町・大江町の1市3町が合併し、新しい「福知山市」のスタートを切りました。

京都市からは60km、大阪市からは70kmの距離にあり、国道9号をはじめとする多くの国道や舞鶴若狭自動車道、JR山陰本線・福知山線および京都丹後鉄道などが通る北近畿の交通の要衝となっています。

近年は、鉄道のまちの歴史とアイデンティティを体現した「福知山鉄道館フクレル」のオープン、災害情報の一元化・共有化を図りより災害に強い消防防災体制を構築することを目的とした「京都府中・北部地域消防指令センター」の運営開始、様々な子どもの状況に対応できる多様な学びを推進するための環境整備等が行われました。

令和6年4月には、公立大学法人「福知山公立大学」に大学院地域情報学研究科が開設され、情報学の深化をめざす研究開発に加え、その成果を地域にねざした実践活動に適用することを期待されています。

## 2 市の歴史

福知山市には、古くは縄文時代から人々が住んでいたことが遺跡などから明らかになっていますが、昭和61年、広峯古墳群（古墳時代）から出土した盤龍鏡は、当時の大勢力圏の出雲・丹後と畿内との接点に当たる福知山地方が交通・文化などの重要な位置を占めていたことをうかがわせます。

天正7（1579）年、織田信長の命で丹波を平定した明智光秀は、砦跡を利用して福知山城を築きました。以来、福知山は城下町として栄え、明治末期までに大阪、京都へとそれぞれ鉄道が開通し、商都として発展してきました。市制制定後は、内陸工業団地として日本有数の長田野工業団地の完成・操業、また鉄道の電化・高速化を進めてきました。

平成18年1月1日には、三和町、夜久野町、大江町と合併し、新しい福知山市がスタートしました。

## 3 本市の位置

福知山市は、京都府の北西部、京都市から60km、大阪市から70kmの距離にあり、京阪神都市圏と日本海を結ぶ北近畿地方の中央に位置している。道路や鉄道は四通八達して京阪神都市圏と山陰・丹後地方との結節点である。

東 経	135° 07	北 緯	35° 17
東 西	37.1km	南 北	34.3km
面 積	552.54km <sup>2</sup>		

#### 4 人口

(令和6年4月1日現在)

##### (1) 市の人口

総数	74,704人
男	37,049人
女	37,655人
世帯数	36,712世帯
人口密度	135.2人/1km <sup>2</sup>

##### (2) 産業別人口

(令和2年国勢調査)

###### 【福知山市】

産業別	就業者人口(人)	比率(%)
第一次産業	1,659	4.4
第二次産業	10,734	28.4
第三次産業	24,052	63.7
分類不能	1,331	3.5
総数	37,776	100.0

#### 5 庁舎と職員数

##### (1) 市庁舎の概要

本庁舎	開庁 昭和51年6月14日
(1)位置	福知山市字内記13番地の1
(2)敷地面積	17,913m <sup>2</sup>
(3)建築面積	2,990m <sup>2</sup>
(4)床面積	13,607m <sup>2</sup>
(5)構造	鉄筋コンクリート造 地下1階・地上6階・塔屋2階
(6)工期	昭和49年12月11日から 昭和51年9月30日まで

##### 三和支所庁舎

(1)位置	福知山市三和町千束515番地
(2)構造	鉄筋コンクリート造 地上3階

夜久野支所庁舎（福知山市夜久野町生涯学習センター）

（1）位 置 福知山市夜久野町額田19番地の2

（2）構 造 鉄筋コンクリート造 地下1階・地上3階

大江支所庁舎

（1）位 置 福知山市大江町河守285番地

（2）構 造 鉄筋コンクリート造 地上2階

（2）職員定数

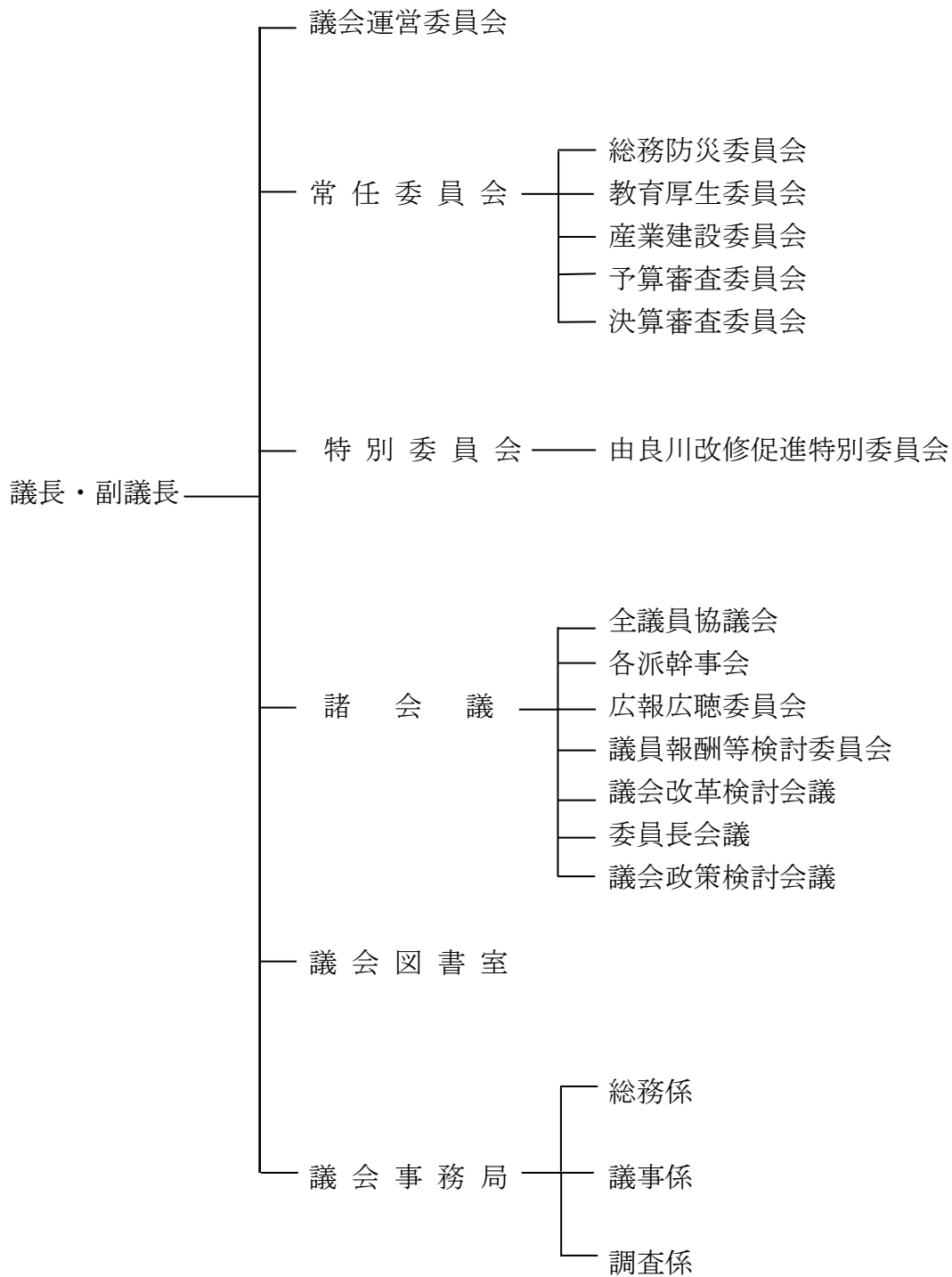
（令和6年4月1日現在）

市長の事務部局の職員	575
議会の事務部局の職員	8
選挙管理委員会の事務部局の職員	3
監査委員の事務部局の職員	3
教育委員会の事務部局の職員	80
公平委員会の事務部局の職員	1
農業委員会の事務部局の職員	4
消防職員	155
上下水道部の職員	60
市立福知山市民病院の職員	670
合 計	1,559

## II 議会

### 1 議会構成

(令和6年4月1日現在)



## 2 議員

(令和6年4月1日現在)

### (1)定数

(単位：人)

条 例 定 数	現 員 数	男 女 内 訳
24	24	男性21・女性3

◎ 議員定数の削減……昭和30年4月2日の臨時会で、議員提案により定数を36人から34人にする市議会議員の定数減少条例を可決し、次の一般選挙より適用した。(昭和30年4月13日条例第14号)

さらに昭和37年10月5日の定例会で、議員定数を34人から26人にする定数減少条例を改正し、次の一般選挙より適用した。(昭和37年10月8日条例第28号)

また、「地方分権の推進を図るための関係法律の整備に関する法律(平成11年7月16日公布)」による地方自治法の一部改正が施行されたことに伴い、平成14年12月20日の定例会で福知山市議会議員定数条例を制定し定数を26人とした。(平成14年12月20日条例第32号)

平成18年1月から平成23年4月までの間は、平成18年1月の1市3町の合併に伴う協定により、旧町から2人ずつ議員を選出することを確認し、32人となっていたが、平成23年4月以降は新市全域で26人とすることを確認した。

平成29年5月9日の臨時会において、議員提案による議員定数を26人から24人に改める議員定数条例の一部を改正する条例(平成29年5月9日条例第1号)を賛成多数で可決し、次の一般選挙(平成31年4月21日執行)より適用した。

### (2)現議員の任期 令和5年5月1日～令和9年4月30日

#### (3)会派別議員数

福知山市議会公明党	3人	日本共産党福知山市会議員団	3人
蒼士会	4人	無所属・維新議員団	2人
新政会	6人	対話の時代	3人
地域政党「ふくちやま・市民の声」	3人		

#### (4)党派別議員数

公明党	3人	日本共産党	3人
自由民主党	1人	地域政党市民の声	1人
日本維新の会	1人	無所属	15人

(5)当選回数別議員数

8回 1人	7回 0人	6回 1人	5回 1人
4回 6人	3回 1人	2回 5人	1回 9人

(6)年齢別議員数

(令和6年4月1日現在)

30~39歳	40~49歳	50~59歳	60~69歳	70~79歳	平均年齢
1人	4人	2人	12人	5人	60.5歳

※最年少38歳・最年長75歳

3 委員会

(令和6年4月1日現在)

(1)常任委員会 (定数)

- ・総務防災委員会 8人
- ・教育厚生委員会 7人
- ・産業建設委員会 8人
- ・予算審査委員会 23人
- ・決算審査委員会 22人

(2)議会運営委員会 (定数) 9人

(3)特別委員会 (定数)

- 由良川改修促進特別委員会 7人

(4)その他委員会 (現員数)

- 議員報酬等検討委員会 8人
- 広報広聴委員会 7人
- 議会改革検討会議 9人
- 議会政策検討会議 24人

4 議員報酬・費用弁償

(1)報酬

(平成15年1月より適用)

(平成22年4月より適用)

議長	495,000 <sup>円</sup>	市長	935,000 <sup>円</sup>
副議長	440,000	副市長	760,000
議員	410,000		

(2)期末手当 (令和6年4月より適用)

6月支給率 170/100

12月支給率 170/100

加算措置 報酬月額<sup>の</sup>15%加算



(3)旅費 (平成3年4月改正)

日 当(1日につき)	宿泊料(1夜につき)
3,000円	14,800円

(4)その他

- ・費用弁償 (平成31年4月より適用) 37円/km
- ・行政視察旅費 (予算額)
  - ① 常任委員会 88,500円/1人年額
  - ② 議会運営委員会・議会改革検討会議  
68,240円/1人年額
- ・政務活動費 180,000円/1人年額  
(平成29年4月より後払い)

5 議会費 (令和6年度当初予算)

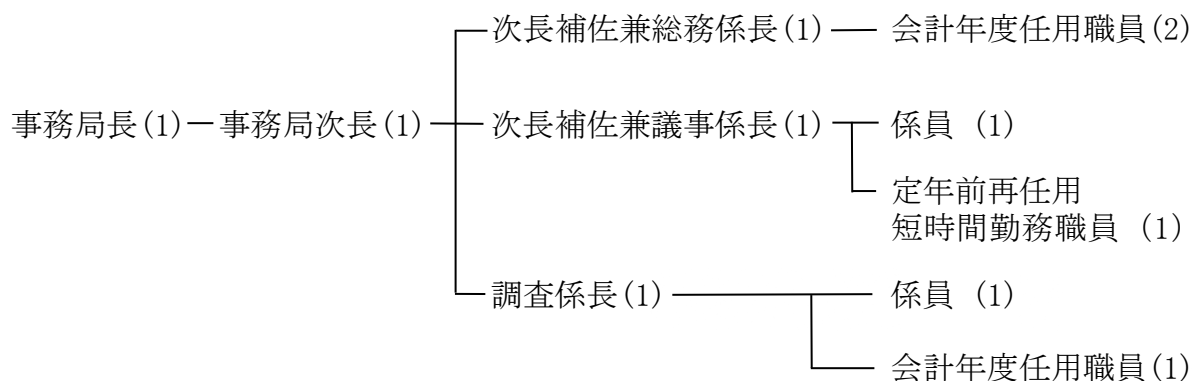
(単位:千円)

令和 6年度	令和 5年度	比較	財 源 内 訳			
			特 定 財 源			一般財源
			国庫支出金	地方債	その他	
277,521	328,198	▲50,677	—	—	624	276,897

6 事務局

(令和6年4月1日現在)

定 数 8人 実人数 7人



### Ⅲ 財政

#### 令和6年度 各会計予算集計表

(単位 千円)

会 計 別		令和6年度	令和5年度	増減額	伸率(%)	
一 般 会 計		46,170,000	47,100,000	△ 930,000	△ 2.0	
特 別 会 計	国 民 健 康 保 険 事 業	7,378,100	7,128,000	250,100	3.5	
	国 民 健 康 保 険 診 療 所 費	32,800	31,300	1,500	4.8	
	と 畜 場 費	1,900	3,300	△ 1,400	△ 42.4	
	宅 地 造 成 事 業	10,300	20,800	△ 10,500	△ 50.5	
	休 日 急 患 診 療 所 費	24,900	22,400	2,500	11.2	
	石 原 土 地 区 画 整 理 事 業	195,100	228,000	△ 32,900	△ 14.4	
	介 護 保 険 事 業	保 険 事 業 勘 定	8,071,300	8,599,900	△ 528,600	△ 6.1
		介 護 サ ー ビ ス 事 業 勘 定	41,500	35,100	6,400	18.2
	下 夜 久 野 地 区 財 産 区 管 理 会		135	135	0	0.0
	後 期 高 齢 者 医 療 事 業		2,526,800	2,359,600	167,200	7.1
9 特 別 会 計 小 計 (前 年 度 9 特 別 会 計)		18,282,835	18,428,535	△ 145,700	△ 0.8	
企 業 会 計	水 道 事 業	4,479,700	4,424,600	55,100	1.2	
	下 水 道 事 業	10,160,000	9,732,100	427,900	4.4	
	病 院 事 業	福 知 山 市 民 病 院	18,758,390	18,987,963	△ 229,573	△ 1.2
		大 江 分 院	815,610	878,537	△ 62,927	△ 7.2
			19,574,000	19,866,500	△ 292,500	△ 1.5
3 企 業 会 計 小 計		34,213,700	34,023,200	190,500	0.6	
13 会 計 合 計 (前 年 度 13 会 計)		98,666,535	99,551,735	△ 885,200	△ 0.9	

## 一般会計 予算概要

(単位 千円、%)

区 分		令和6年度 (A)	令和5年度 (B)	伸 率 (A)/(B)(%)	構 成 比	
					令和6年度	令和5年度
総 額		46,170,000	47,100,000	△ 2.0	100.0%	100.0%
財源 区分	自 主 財 源	16,500,456	17,588,176	△ 6.2	35.7%	37.3%
	依 存 財 源	29,669,544	29,511,824	0.5	64.3%	62.7%
歳入	市 税	11,618,156	11,849,531	△ 2.0	25.2%	25.2%
	市 債	4,629,500	5,902,200	△ 21.6	10.0%	12.5%
	臨時財政 対策債	100,000	240,000	△ 58.3	0.2%	0.5%
	旧合併特例債	609,300	598,800	1.8	1.3%	1.3%
	そ の 他	3,920,200	5,063,400	△ 22.6	8.5%	10.7%
歳出	義務的経費	22,016,587	20,923,685	5.2	47.7%	44.4%
	投資的経費	7,289,242	8,834,074	△ 17.5	15.8%	18.8%
	その他の経費	16,864,171	17,342,241	△ 2.8	36.5%	36.8%

## 市 税 の 状 況

(単位:千円)

区 分		令 和 6 年 度		令 和 5 年 度		増 減 額	伸 率 (%)
		予算額	構成比	予算額	構成比		
市 民 税	個 人	3,518,942	30.3%	3,817,423	32.2%	△ 298,481	△ 7.8
	法 人	1,271,017	10.9%	1,217,474	10.3%	53,543	4.4
固定資産税	固定資産税	5,641,635	48.5%	5,660,506	47.7%	△ 18,871	△ 0.3
	国有資産等	28,321	0.2%	25,989	0.2%	2,332	9.0
軽 自 動 車 税		321,636	2.8%	305,517	2.6%	16,119	5.3
た ば こ 税		578,123	5.0%	564,777	4.8%	13,346	2.4
鉦 産 税		1	0.0%	1	0.0%	0	0.0
入 湯 税		8,382	0.1%	7,206	0.1%	1,176	16.3
都 市 計 画 税		250,099	2.2%	250,638	2.1%	△ 539	△ 0.2
計		11,618,156	100.0%	11,849,531	100.0%	△ 231,375	△ 2.0
現年課税分		11,588,106	99.7%	11,817,631	99.7%	△229,525	△1.9
滞納繰越分		30,050	0.3%	31,900	0.3%	△1,850	△5.8

# 令和6年度 一般会計予算

(単位 千円)

科 目	歳		入			
	令和6年度 (A)	令和5年度 (B)	増減額 (C)	伸率(%) (C)/(B)	令和6年度 構成比(%)	令和5年度 構成比(%)
市 税	11,618,156	11,849,531	△ 231,375	△ 2.0	25.2	25.2
地 方 譲 与 税	530,806	481,845	48,961	10.2	1.1	1.0
利 子 割 交 付 金	3,500	4,000	△ 500	△ 12.5	0.0	0.0
配 当 割 交 付 金	86,000	90,000	△ 4,000	△ 4.4	0.2	0.2
株 式 等 譲 渡 所 得 割 交 付 金	89,000	62,000	27,000	43.5	0.2	0.1
地 方 消 費 税 交 付 金	1,851,000	1,950,000	△ 99,000	△ 5.1	4.0	4.1
ゴ ル フ 場 利 用 税 金 交 付 金	7,000	6,000	1,000	16.7	0.0	0.0
自 動 車 取 得 税 金 交 付 金	1	1	0	0.0	0.0	0.0
環 境 性 能 割 交 付 金	85,000	60,000	25,000	41.7	0.2	0.1
法 人 事 業 税 交 付 金	227,000	200,000	27,000	13.5	0.5	0.4
国 有 提 供 施 設 等 所 在 市 町 村 助 成 交 付 金	25,000	25,000	0	0.0	0.1	0.1
地 方 特 例 交 付 金	419,000	75,000	344,000	458.7	0.9	0.2
地 方 交 付 税	11,710,000	11,270,000	440,000	3.9	25.4	23.9
交 通 安 全 対 策 特 別 交 付 金	8,000	10,000	△ 2,000	△ 20.0	0.0	0.0
分 担 金 及 び 負 担 金	169,370	176,203	△ 6,833	△ 3.9	0.4	0.4
使 用 料 及 び 手 数 料	1,227,278	1,244,279	△ 17,001	△ 1.4	2.7	2.6
国 庫 支 出 金	6,749,125	6,397,826	351,299	5.5	14.6	13.6
府 支 出 金	3,249,612	2,977,952	271,660	9.1	7.0	6.3
財 産 収 入	510,175	484,249	25,926	5.4	1.1	1.0
寄 附 金	452,005	395,962	56,043	14.2	1.0	0.8
繰 入 金	1,808,639	2,431,354	△ 622,715	△ 25.6	3.9	5.3
諸 収 入	714,833	1,006,598	△ 291,765	△ 29.0	1.5	2.2
市 債	4,629,500	5,902,200	△ 1,272,700	△ 21.6	10.0	12.5
うち臨時財政対策債	100,000	240,000	△ 140,000	△ 58.3	0.2	0.5
歳 入 合 計	46,170,000	47,100,000	△ 930,000	△ 2.0	100.0	100.0

一般会計 目的別予算

(単位 千円)

科 目	歳 出					
	令和6年度 (A)	令和5年度 (B)	増減額 (A) - (B) (C)	伸率(%) (C) / (B)	令和6年度 構成比(%)	令和5年度 構成比(%)
議 会 費	277,521	328,198	△ 50,677	△ 15.4	0.6	0.7
総 務 費	4,959,078	5,316,595	△ 357,517	△ 6.7	10.8	11.3
民 生 費	15,215,200	14,786,815	428,385	2.9	33.0	31.4
衛 生 費	6,939,249	6,953,057	△ 13,808	△ 0.2	15.0	14.8
労 働 費	18,175	18,220	△ 45	△ 0.2	0.0	0.0
農 林 業 費	1,486,150	1,290,003	196,147	15.2	3.2	2.7
商 工 費	597,105	620,199	△ 23,094	△ 3.7	1.3	1.3
土 木 費	3,468,898	4,087,107	△ 618,209	△ 15.1	7.5	8.7
消 防 費	1,766,001	2,713,510	△ 947,509	△ 34.9	3.8	5.8
教 育 費	5,709,880	5,641,076	68,804	1.2	12.4	12.0
災 害 復 旧 費	384,500	—	384,500	皆増	0.8	—
公 債 費	5,298,243	5,295,220	3,023	0.1	11.5	11.2
予 備 費	50,000	50,000	0	0.0	0.1	0.1
歳 出 合 計	46,170,000	47,100,000	△ 930,000	△ 2.0	100.0	100.0

(再掲)いわゆる教育予算(教育費+児童福祉費(子育て支援))

科 目	令和6年度 (A)	令和5年度 (B)	増減額 (A) - (B) (C)	伸率(%) (C) / (B)	令和6年度 構成比(%)	令和5年度 構成比(%)
い わ ゆ る 教 育 予 算	11,969,107	11,566,767	402,340	3.5	25.9	24.6
教 育 費	5,709,880	5,641,076	68,804	1.2	12.4	12.0
児 童 福 祉 費	6,259,227	5,925,691	333,536	5.6	13.5	12.6

一般会計性質別予算

(単位 千円)

区 分	令和6年度 (A)	令和5年度 (B)	増減額 (A)-(B) (C)	伸率(%) (C)/(B)	令和6年度 構成比 (%)	令和5年度 構成比 (%)
人 件 費	7,704,238	6,919,465	784,773	11.3	16.7%	14.7%
うち 議員給与費	158,385	157,240	1,145	0.7	0.3%	0.3%
うち 職員給与費	6,326,622	5,850,682	475,940	8.1	13.7%	12.4%
物 件 費	5,648,012	5,714,582	△ 66,570	△ 1.2	12.2%	12.1%
維持補修費	275,538	308,986	△ 33,448	△ 10.8	0.6%	0.7%
扶 助 費	9,014,106	8,709,000	305,106	3.5	19.5%	18.5%
補助費等	6,492,198	6,696,318	△ 204,120	△ 3.0	14.1%	14.2%
投資的経費	7,289,242	8,834,074	△ 1,544,832	△ 17.5	15.8%	18.8%
うち人件費	420,000	690,870	△ 270,870	△ 39.2	0.9%	1.5%
普通建設 事業費	6,881,074	8,834,074	△ 1,953,000	△ 22.1	14.9%	18.8%
補助事業費	2,565,019	2,852,672	△ 287,653	△ 10.1	5.6%	6.1%
単独事業費	4,316,055	5,981,402	△ 1,665,347	△ 27.8	9.3%	12.7%
災害復旧 事業費	408,168	—	408,168	皆増	0.9%	—
公 債 費	5,298,243	5,295,220	3,023	0.1	11.5%	11.2%
積 立 金	691,270	858,517	△ 167,247	△ 19.5	1.5%	1.8%
出資金・貸付金	321,906	260,086	61,820	23.8	0.7%	0.6%
繰 出 金	3,385,247	3,453,752	△ 68,505	△ 2.0	7.3%	7.3%
予 備 費	50,000	50,000	0	0.0	0.1%	0.1%
計	46,170,000	47,100,000	△ 930,000	△ 2.0	100.0%	100.0%



市 章

昭和13年12月に制定。

全国から応募のあった2千余点の中から選ばれたもので、福知山市の「福」からカタカナの「フ」を9つ組み合わせて形どったものです。

福知山市のイメージキャラクター



酒呑童子



ドッコちゃん

市の木	市の花	市の鳥
ケヤキ カシ ヒノキ 梅	サツキ キキョウ ハギ レンゲツツジ 藤	ウグイス キジ

## 福知山市市民憲章

### 幸せを生きる

わたしたちは、ふるさと福知山を“幸せの舞台”にします。

水清い由良川、緑濃い山々、行き交う人々。

生き生きとして、伸び伸びとしたふるさとをつくります。

わたしたちは、ひとりひとりの中に

人生を自由で美しいものにする力を持っています。

そのわき出る力を集め、四季を愛し、命を尊び

共に幸せを生きます。

平成3年4月1日制定