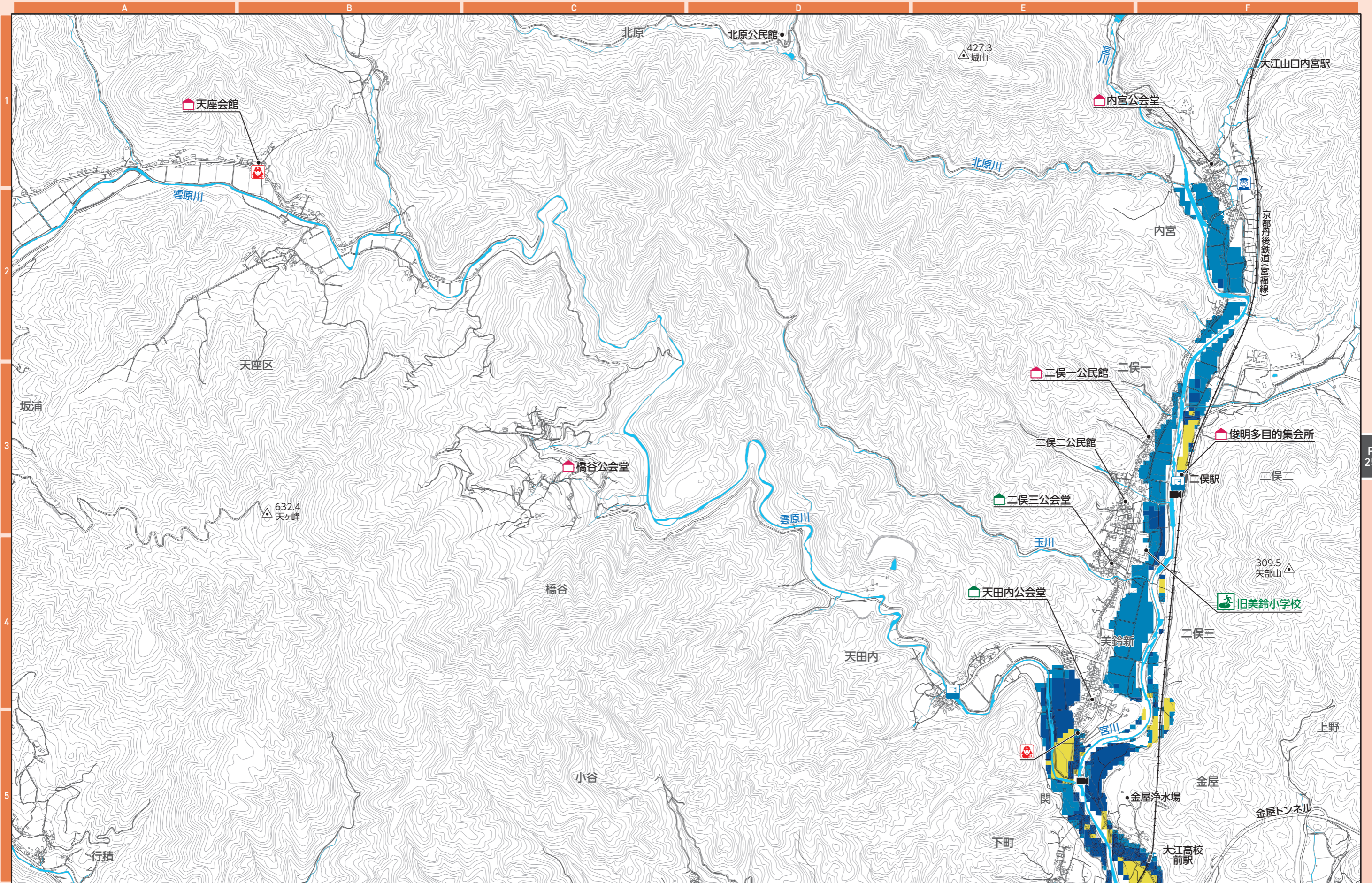


# 浸水継続時間ハザードマップ

洪水浸水想定区域(浸水継続時間)

12時間未満	12時間~1日未満	1~3日未満
3日~1週間未満	1~2週間未満	2~4週間未満



P 25

P15,16

**凡例**

広域避難所	広域避難所兼指定避難所	避難方法注意(福知山市総合防災ハザードマップP81-82)
地区避難所	交番・駐在所	消防団詰所
水位計	雨量計	樋門
公園	土のうステーション	防災カメラ

大雨時使用可	大雨時使用不可	大雨時使用不可の施設は、大雨時に洪水や土砂災害の危険性があります。福知山市総合防災ハザードマップP81-84の一覧表により、使用できる災害種別を確認してください。
--------	---------	---

1:18,000

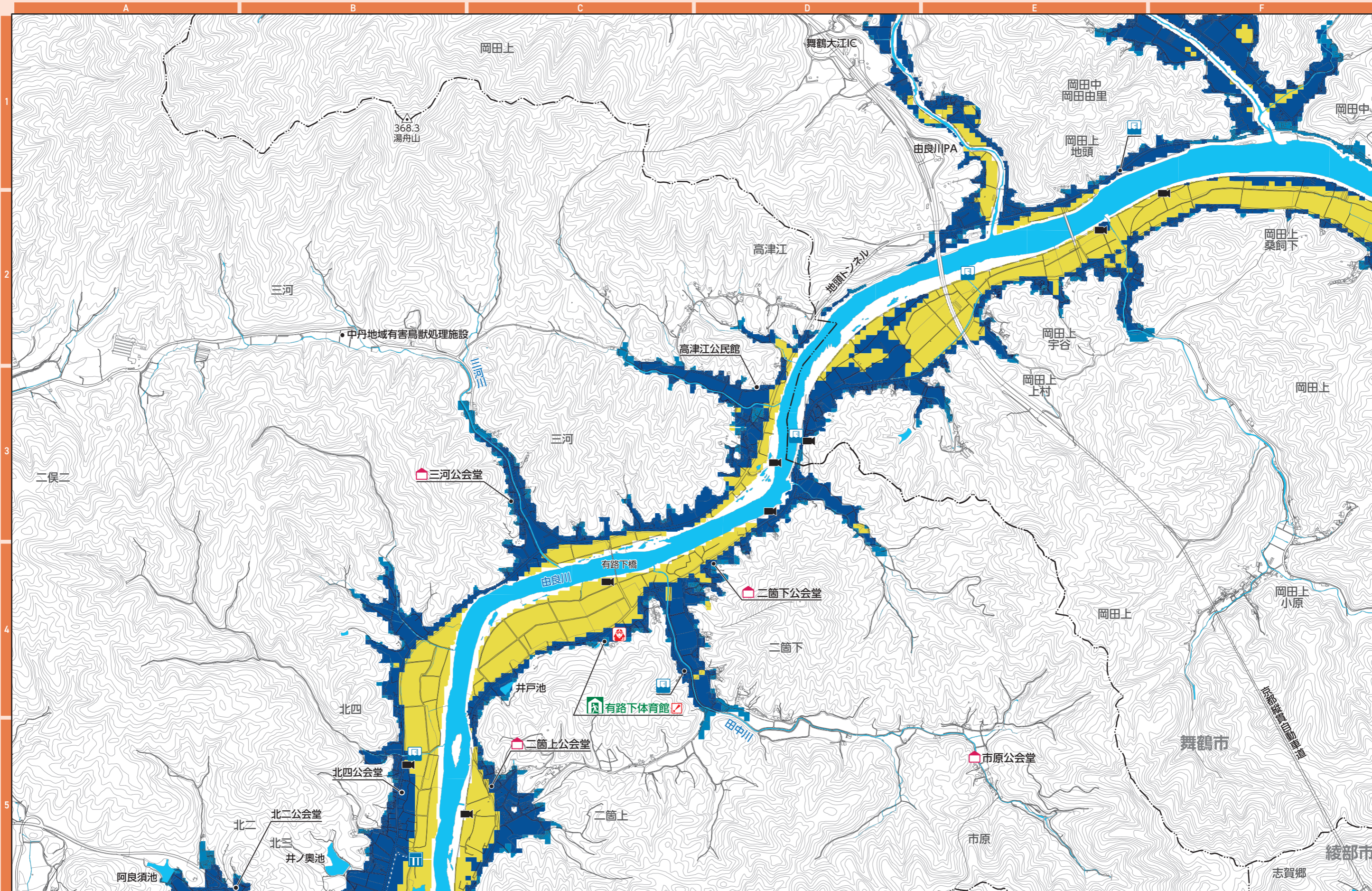
0 250 500m

「測量法に基づく国土地理院長承認(使用)R 5JHs 367」

# 浸水継続時間ハザードマップ

洪水浸水想定区域(浸水継続時間)

- 12時間未満
- 12時間～1日未満
- 1～3日未満
- 3日～1週間未満
- 1～2週間未満
- 2～4週間未満



P 14

P27,28

- 凡例**
- 広域避難所
  - 広域避難所兼指定避難所
  - 避難方法注意(福知山市総合防災ハザードマップP81-82)
  - 地区避難所
  - 交番・駐在所
  - 消防団詰所
  - 樋門
  - 防災カメラ
  - 水位計
  - 雨量計
  - 公園
  - 土のうステーション

- 大雨時使用可
- 大雨時使用不可

大雨時使用不可の施設は、大雨時に洪水や土砂災害の危険性があります。  
 福知山市総合防災ハザードマップP81-84の一覧表により、使用できる災害種別を確認してください。

1:18,000

0 250 500m

「測量法に基づく国土地理院長承認(使用)R 5JHs 367」