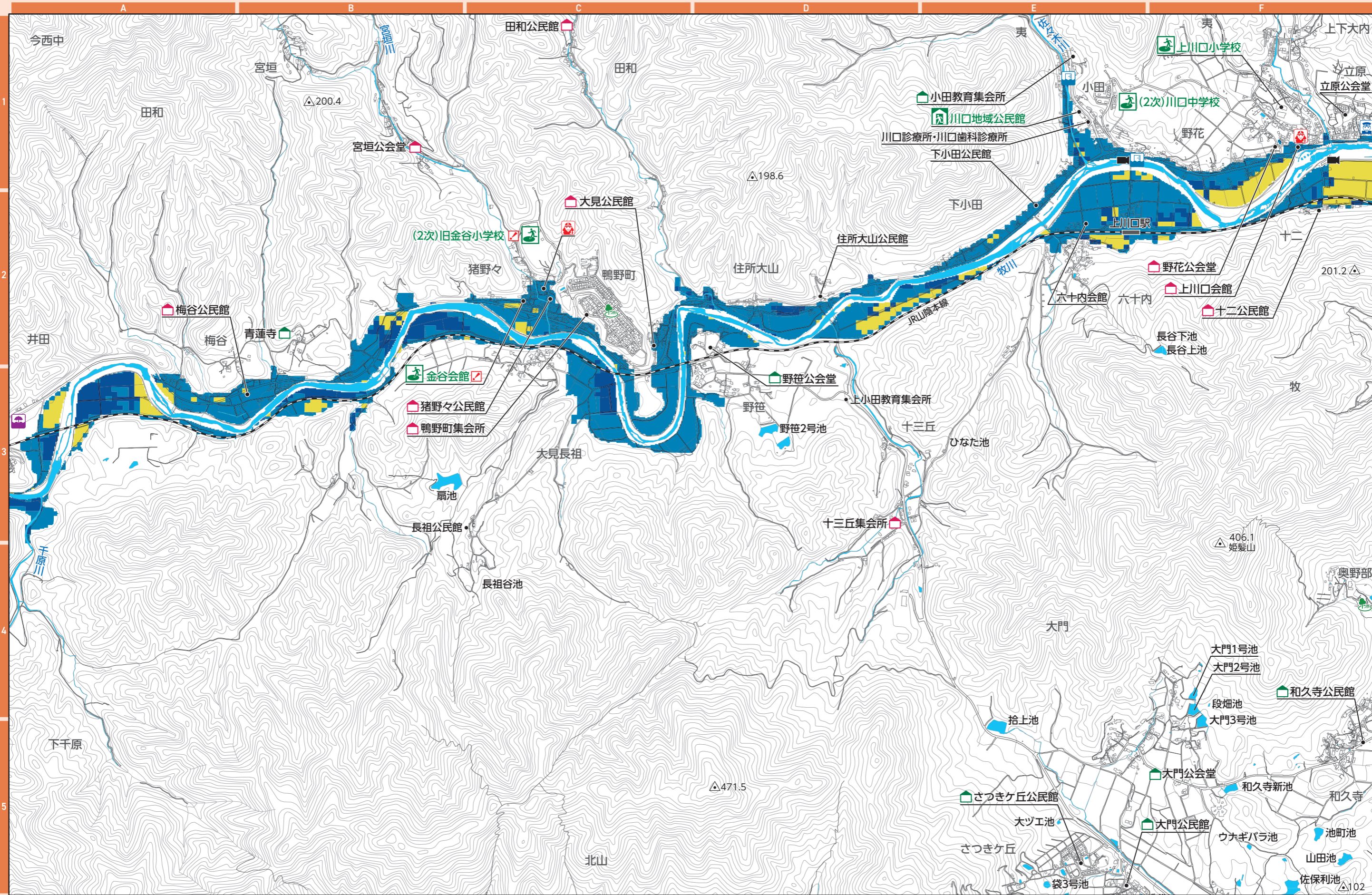


浸水継続時間ハザードマップ

洪水浸水想定区域(浸水継続時間)

- 12時間未満
- 12時間～1日未満
- 1～3日未満
- 3日～1週間未満
- 1～2週間未満
- 2～4週間未満



P 06, 08

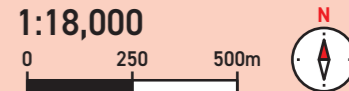
P 17, 19

P08, 11, 12

- 凡例
- 広域避難所
 - 広域避難所兼指定避難所
 - 避難方法注意(福知山市総合防災ハザードマップP81-82)
 - 地区避難所
 - 交番・駐在所
 - 消防団詰所
 - 樋門
 - 防災カメラ
 - 水位計
 - 雨量計
 - 公園
 - 土のうステーション

- 大雨時使用可
- 大雨時使用不可

大雨時使用不可の施設は、大雨時に洪水や土砂災害の危険性があります。
 福知山市総合防災ハザードマップP81-84の一覧表により、使用できる災害種別を確認してください。



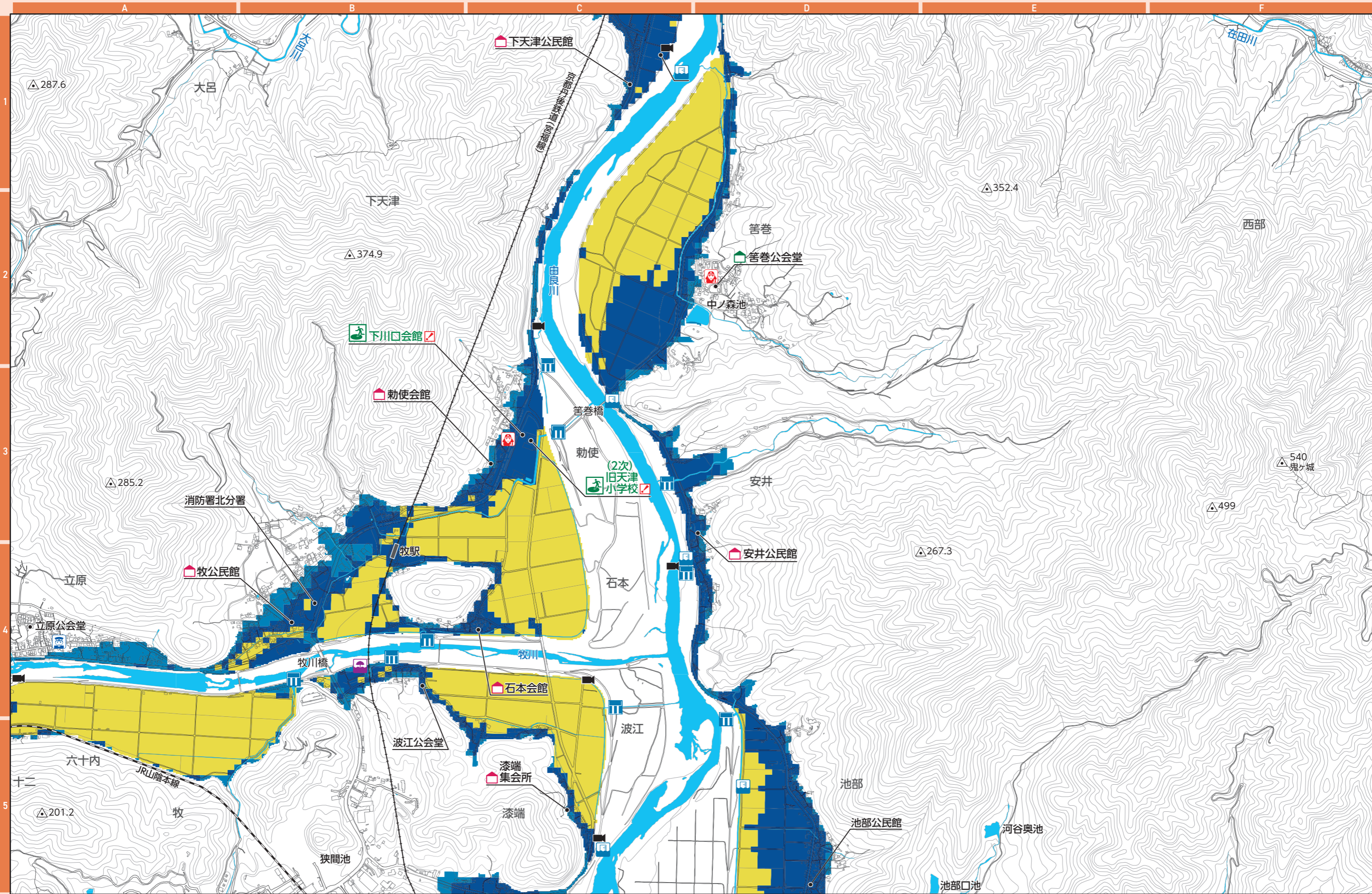
〔測量法に基づく国土地理院長承認(使用)R 5JHs 367〕

浸水継続時間ハザードマップ

洪水浸水想定区域(浸水継続時間)

12時間未満	12時間~1日未満	1~3日未満
3日~1週間未満	1~2週間未満	2~4週間未満

P15,16



P 10

P19,20

- 凡例
- 広域避難所
 - 広域避難所兼指定避難所
 - 避難方法注意(福知山市総合防災ハザードマップP81-82)
 - 地区避難所
 - 交番・駐在所
 - 消防団詰所
 - 樋門
 - 防災カメラ
 - 水位計
 - 雨量計
 - 公園
 - 土のうステーション

- 大雨時使用可
- 大雨時使用不可

大雨時使用不可の施設は、大雨時に洪水や土砂災害の危険性があります。
 福知山市総合防災ハザードマップP81-84の一覧表により、使用できる災害種別を確認してください。



〔測量法に基づく国土地理院長承認(使用)R5JHs367〕