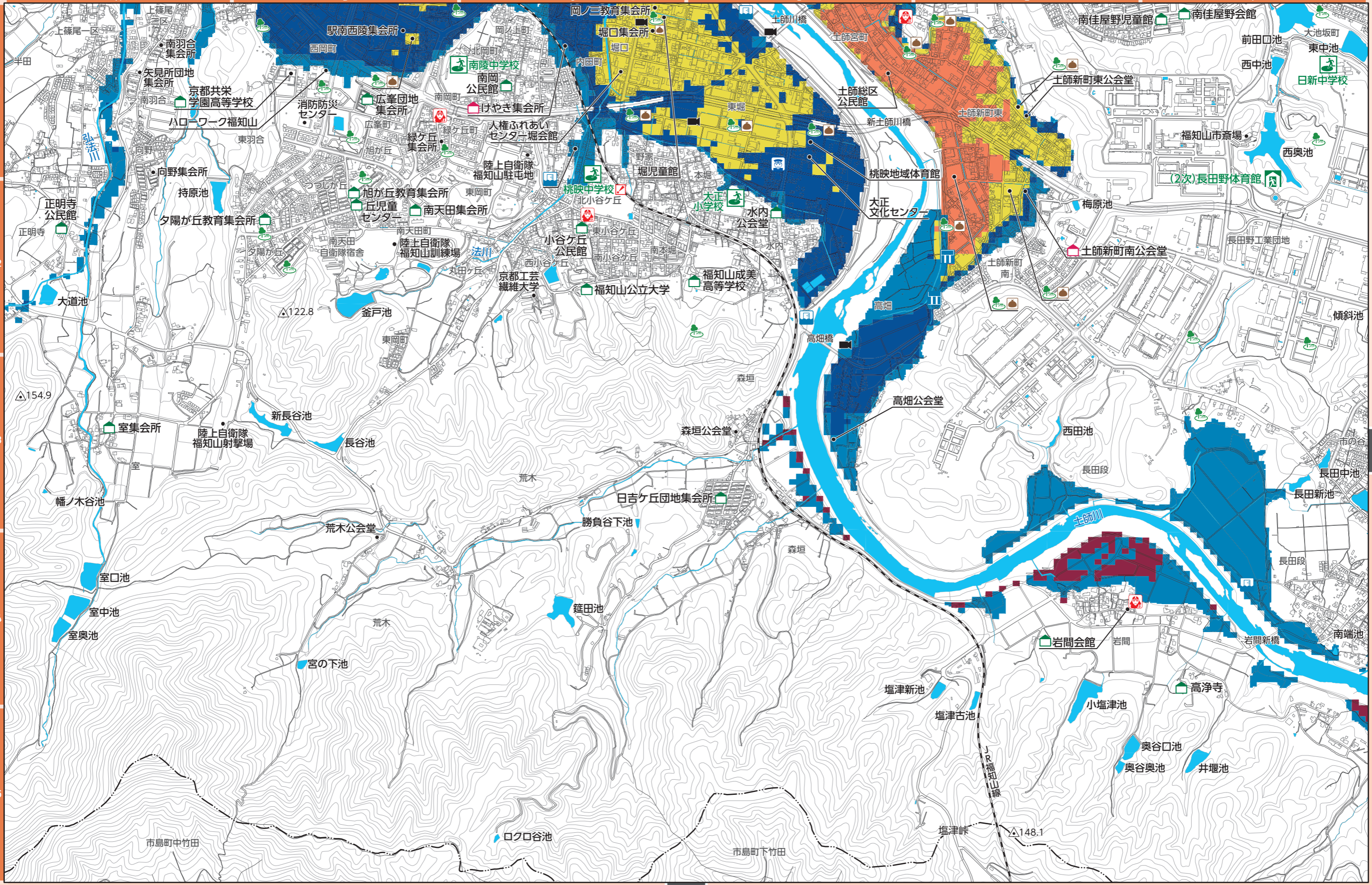


浸水継続時間ハザードマップ

洪水浸水想定区域(浸水継続時間)

- 12時間未満
- 12時間~1日未満
- 1~3日未満
- 3日~1週間未満
- 1~2週間未満
- 2~4週間未満

P19, 20,29



P 12

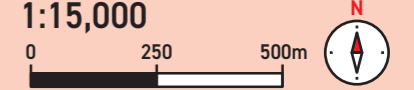
P 31

P23,24

- 凡例**
- 広域避難所
 - 広域避難所兼指定避難所
 - 避難方法注意(福知山市総合防災ハザードマップP81-82)
 - 地区避難所
 - 交番・駐在所
 - 消防団詰所
 - 樋門
 - 防災カメラ
 - 水位計
 - 雨量計
 - 公園
 - 土のうステーション

- 大雨時使用可
- 大雨時使用不可

大雨時使用不可の施設は、大雨時に洪水や土砂災害の危険性があります。福知山市総合防災ハザードマップP81-84の一覧表により、使用できる災害種別を確認してください。



〔測量法に基づく国土地理院長承認(使用)R5JHs367〕

浸水継続時間ハザードマップ

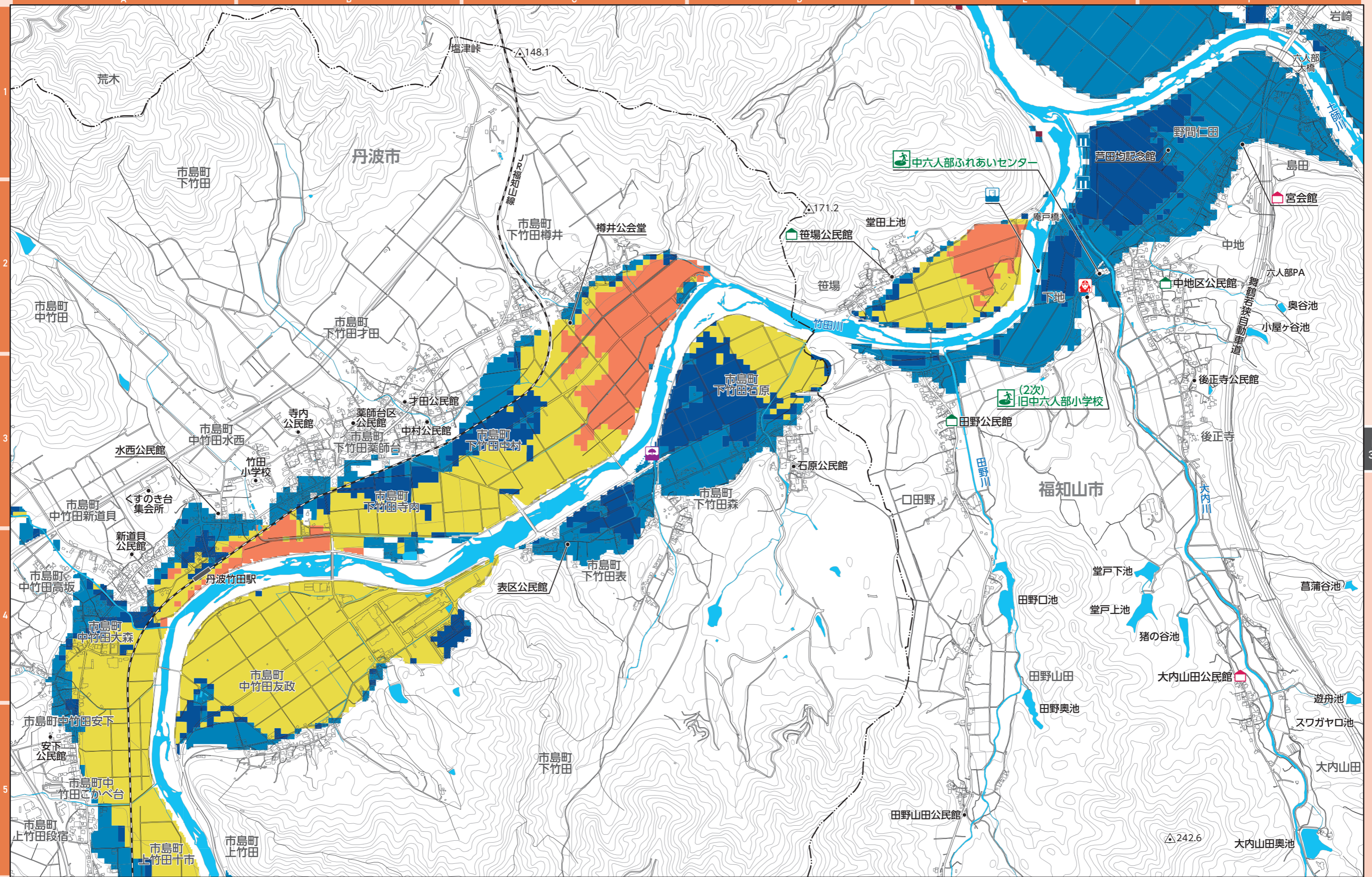
浸水継続時間ハザードマップ

浸水継続時間ハザードマップ

洪水浸水想定区域(浸水継続時間)

- 12時間未満
- 12時間~1日未満
- 1~3日未満
- 3日~1週間未満
- 1~2週間未満
- 2~4週間未満

P21, 22,31



P 33

P35

- 凡例
- 広域避難所
 - 広域避難所兼指定避難所
 - 避難方法注意(福知山市総合防災ハザードマップP81-82)
 - 地区避難所
 - 交番・駐在所
 - 消防団詰所
 - 樋門
 - 防災カメラ
 - 水位計
 - 雨量計
 - 公園
 - 土のうステーション

- 大雨時使用可
- 大雨時使用不可

大雨時使用不可の施設は、大雨時に洪水や土砂災害の危険性があります。
 福知山市総合防災ハザードマップP81-84の一覧表により、使用できる災害種別を確認してください。



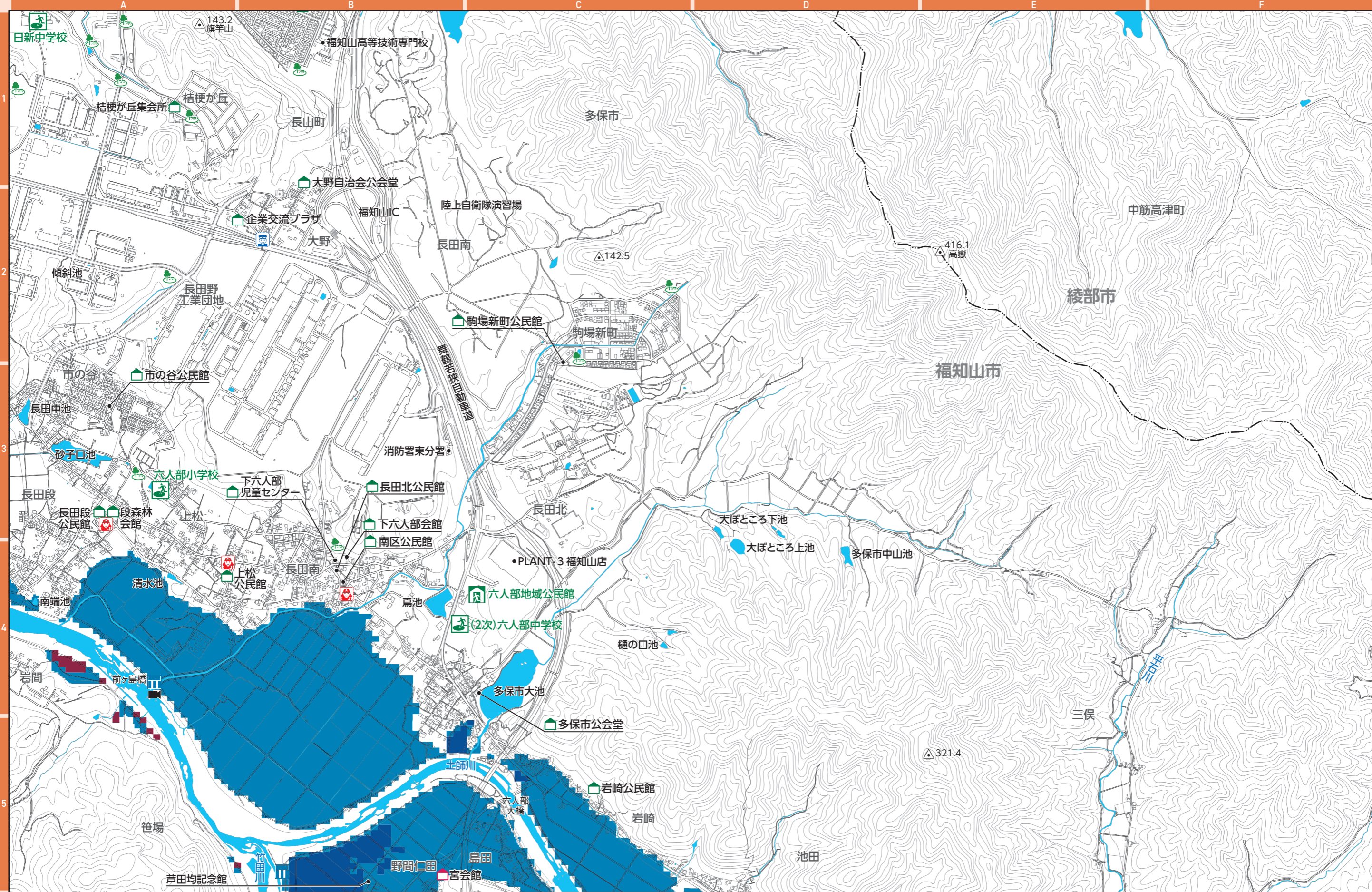
「測量法に基づく国土地理院長承認(使用)R5JHs367」

浸水継続時間ハザードマップ

洪水浸水想定区域(浸水継続時間)

- 12時間未満
- 12時間～1日未満
- 1～3日未満
- 3日～1週間未満
- 1～2週間未満
- 2～4週間未満

P29,30



P 22

P24,33

- 凡例**
- 広域避難所
 - 広域避難所兼指定避難所
 - 避難方法注意(福知山市総合防災ハザードマップP81-82)
 - 地区避難所
 - 交番・駐在所
 - 消防団詰所
 - 樋門
 - 防災カメラ
 - 水位計
 - 雨量計
 - 公園
 - 土のうステーション

- 大雨時使用可
- 大雨時使用不可

大雨時使用不可の施設は、大雨時に洪水や土砂災害の危険性があります。
 福知山市総合防災ハザードマップP81-84の一覧表により、使用できる災害種別を確認してください。

1:15,000



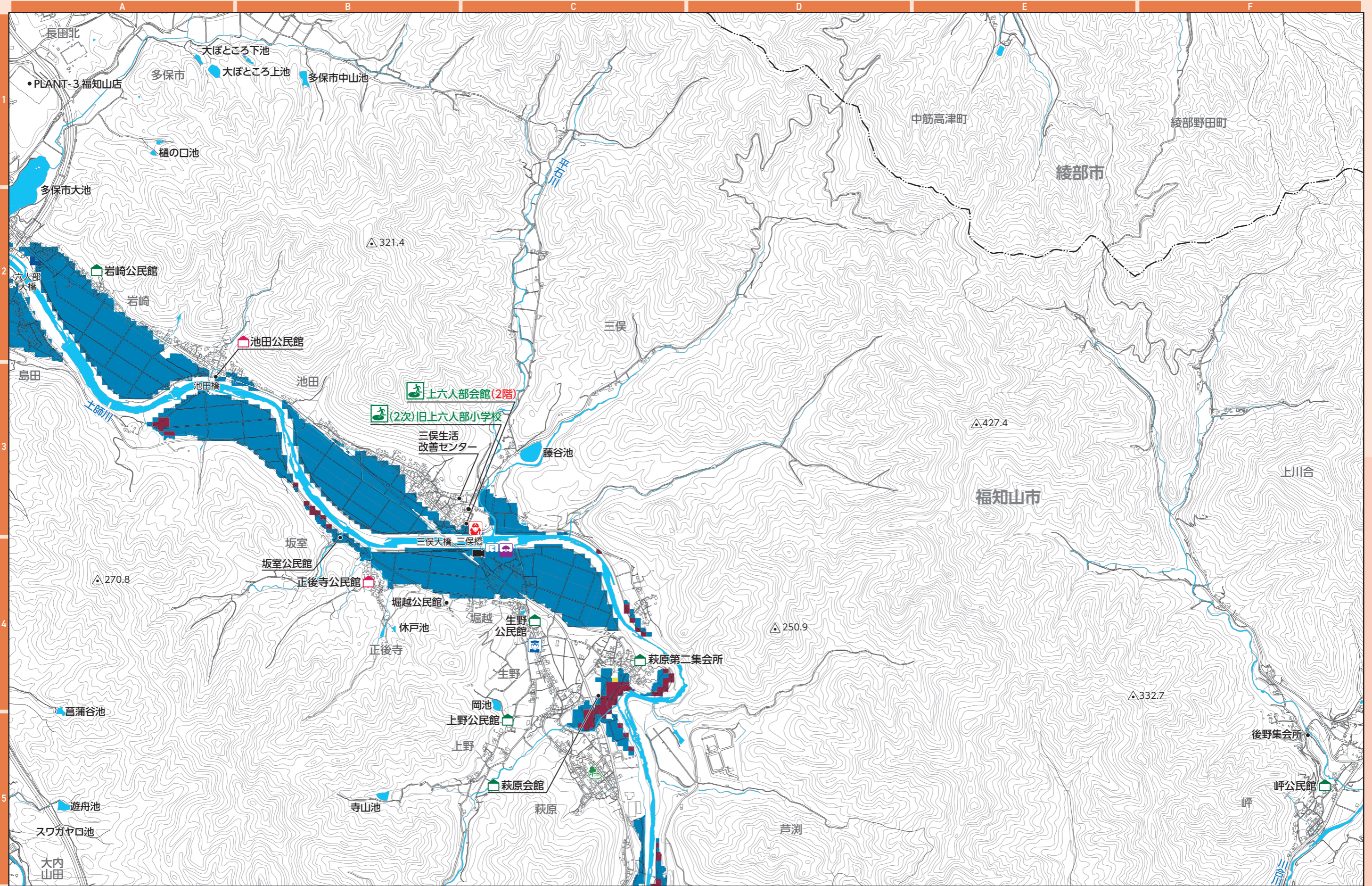
〔測量法に基づく国土地理院長承認(使用)R 5JHs 367〕

浸水継続時間ハザードマップ

洪水浸水想定区域(浸水継続時間)

12時間未満	12時間~1日未満	1~3日未満
3日~1週間未満	1~2週間未満	2~4週間未満

P31,32



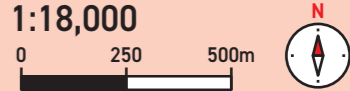
P 24, 31

P36,37

- 凡例**
- 広域避難所
 - 広域避難所兼指定避難所
 - 避難方法注意(福岡市総合防災ハザードマップP81-82)
 - 地区避難所
 - 交番・駐在所
 - 消防団詰所
 - 樋門
 - 防災カメラ
 - 水位計
 - 雨量計
 - 公園
 - 土のうステーション

- 大雨時使用可** (大雨時使用不可)
- 避難所 (大雨時使用可)
 - 避難所 (大雨時使用不可)

大雨時使用不可の施設は、大雨時に洪水や土砂災害の危険性があります。
福岡市総合防災ハザードマップP81-84の一覧表により、使用できる災害種別を確認してください。



〔測量法に基づく国土地理院長承認(使用)R 5JHs 367〕

浸水継続時間ハザードマップ

洪水浸水想定区域(浸水継続時間)

12時間未満	12時間~1日未満	1~3日未満
3日~1週間未満	1~2週間未満	2~4週間未満

P24,33



P 37

- 凡例**
- 広域避難所
 - 広域避難所兼指定避難所
 - 避難方法注意(福知山市総合防災ハザードマップP81-82)
 - 地区避難所
 - 交番・駐在所
 - 消防団詰所
 - 樋門
 - 防災カメラ
 - 水位計
 - 雨量計
 - 公園
 - 土のうステーション

大雨時使用可 大雨時使用不可

大雨時使用不可の施設は、大雨時に洪水や土砂災害の危険性があります。
福知山市総合防災ハザードマップP81-84の一覧表により、使用できる災害種別を確認してください。

1:18,000

〔測量法に基づく国土地理院長承認(使用)R5JHs367〕