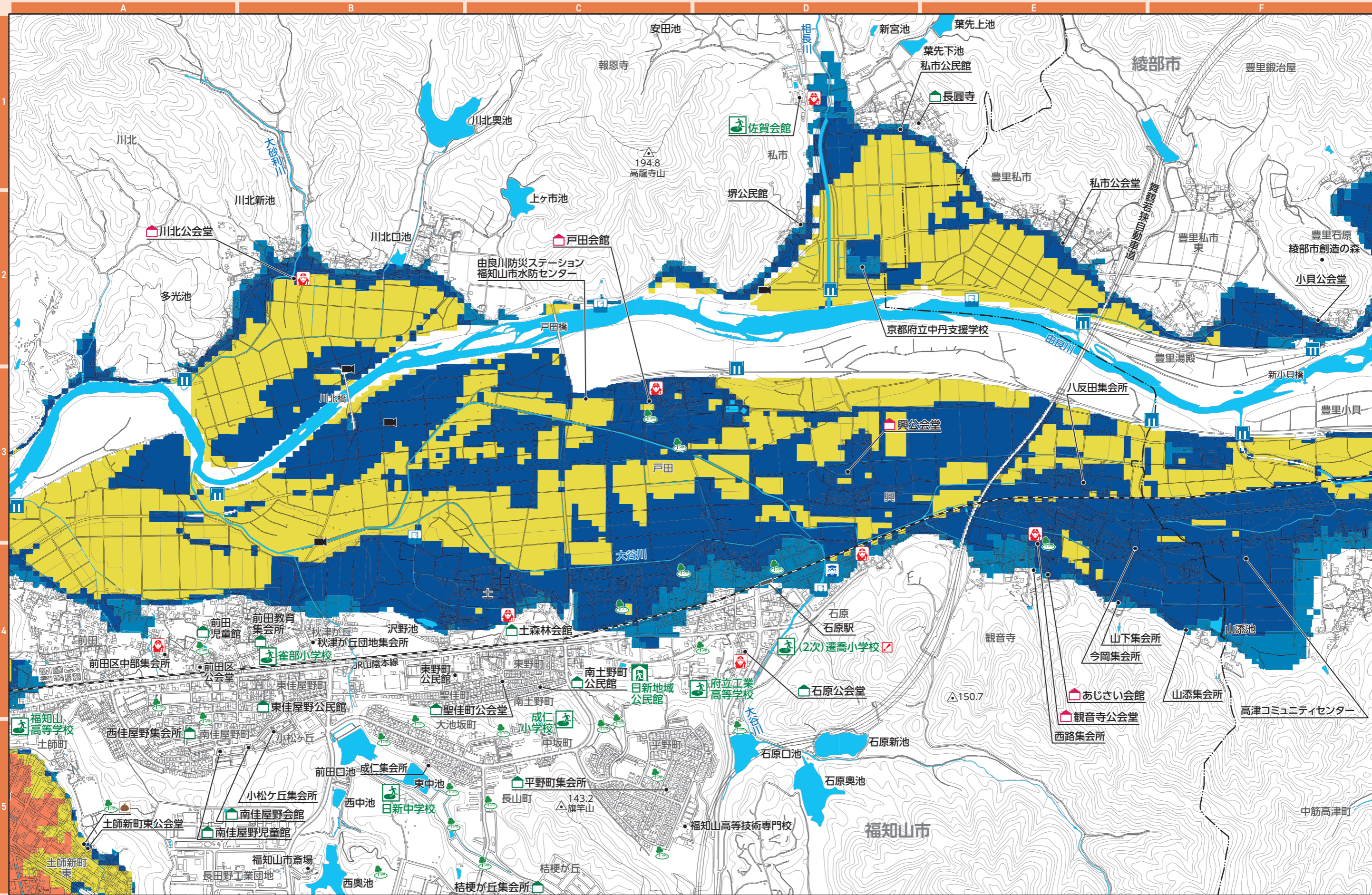


浸水継続時間ハザードマップ

洪水浸水想定区域(浸水継続時間)

- 12時間未満
- 12時間~1日未満
- 1~3日未満
- 3日~1週間未満
- 1~2週間未満
- 2~4週間未満



P 20

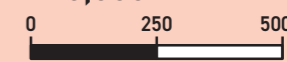
P22, 31, 32

- 凡例**
- 広域避難所
 - 広域避難所兼指定避難所
 - 避難方法注意(福知山市総合防災ハザードマップP81-82)
 - 地区避難所
 - 交番・駐在所
 - 消防団詰所
 - 樋門
 - 防災カメラ
 - 水位計
 - 雨量計
 - 公園
 - 土のうステーション

- 大雨時使用可
- 大雨時使用不可

大雨時使用不可の施設は、大雨時に洪水や土砂災害の危険性があります。
 福知山市総合防災ハザードマップP81-84の一覧表により、使用できる災害種別を確認してください。

1:15,000



〔測量法に基づく国土地理院長承認(使用)R5JHs367〕