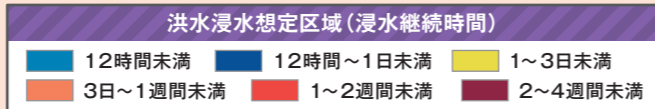
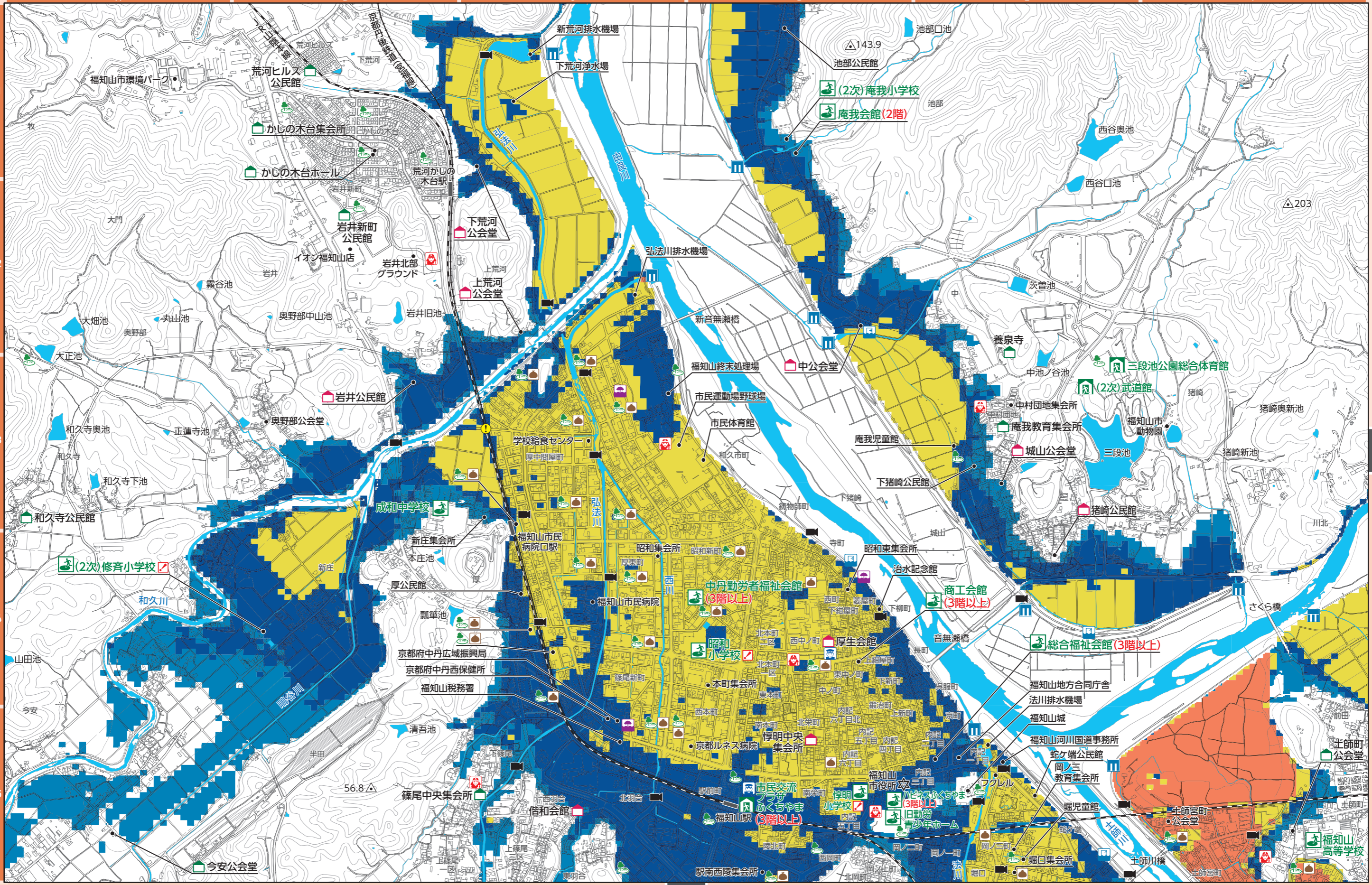


浸水継続時間ハザードマップ



P17,18



P 10, 12

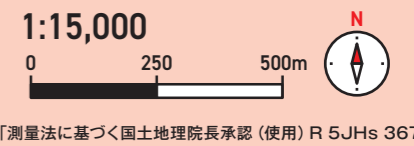
P 29

- 凡例
- 広域避難所
 - 広域避難所兼指定避難所
 - 避難方法注意(福知山市総合防災ハザードマップP81-82)
 - 地区避難所
 - 交番・駐在所
 - 消防団詰所
 - 樋門
 - 防災カメラ
 - 水位計
 - 雨量計
 - 公園
 - 土のうステーション
 - アンダーパス(地下通路)

P12, 21, 22

大雨時使用可 大雨時使用不可

大雨時使用不可の施設は、大雨時に洪水や土砂災害の危険性があります。福知山市総合防災ハザードマップP81-84の一覧表により、使用できる災害種別を確認してください。



浸水継続時間ハザードマップ

浸水継続時間ハザードマップ