

洪水・土砂災害 ハザードマップ

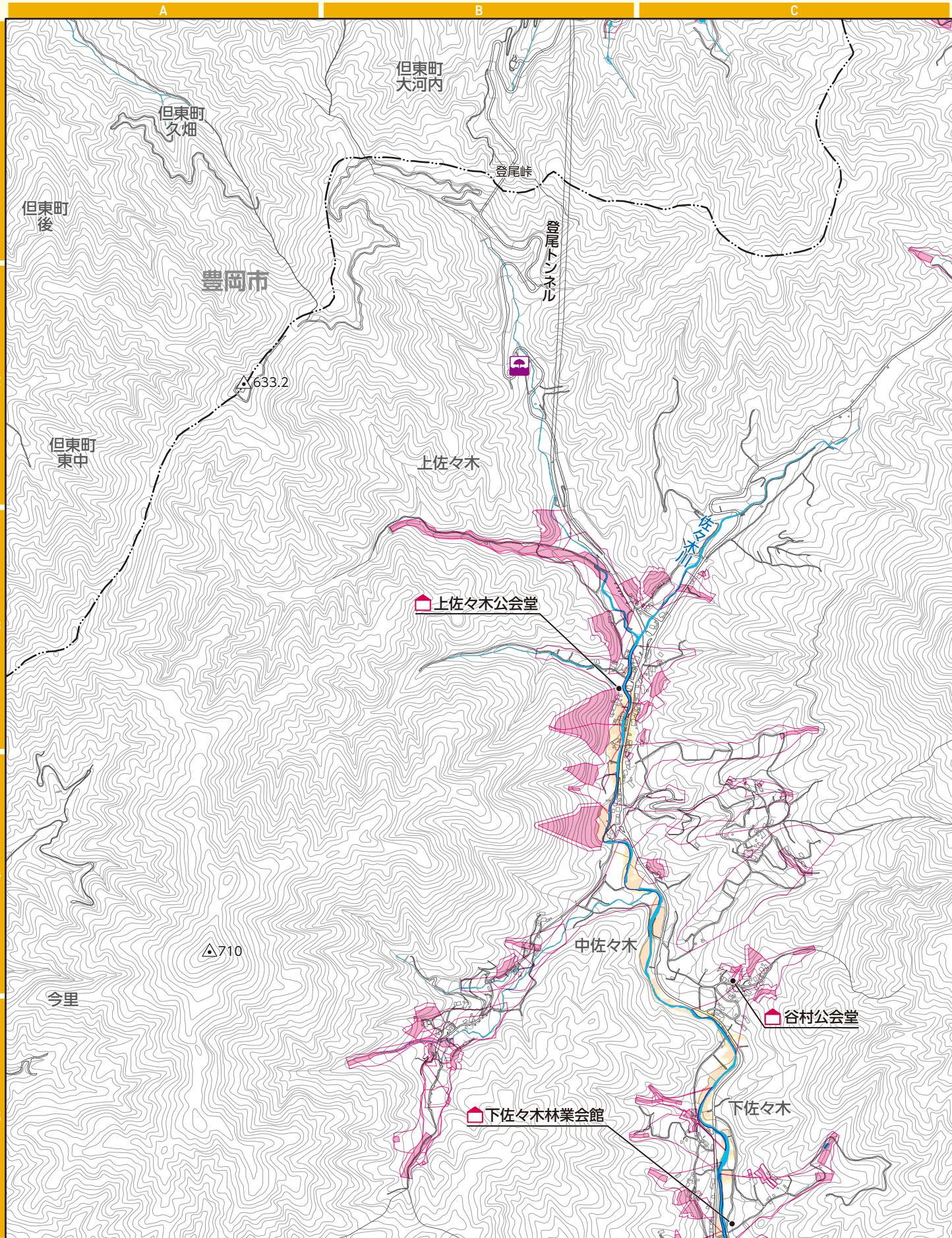
洪水浸水想定区域(想定最大規模)

- 0.5m未満
- 0.5~3.0m未満
- 3.0~5.0m未満
- 5.0~10.0m未満
- 10.0~20.0m未満

土砂災害警戒区域

- 特別警戒区域(レッドゾーン)
- 警戒区域(イエローゾーン)

マップの見方についてはP12を確認してください。



P 20

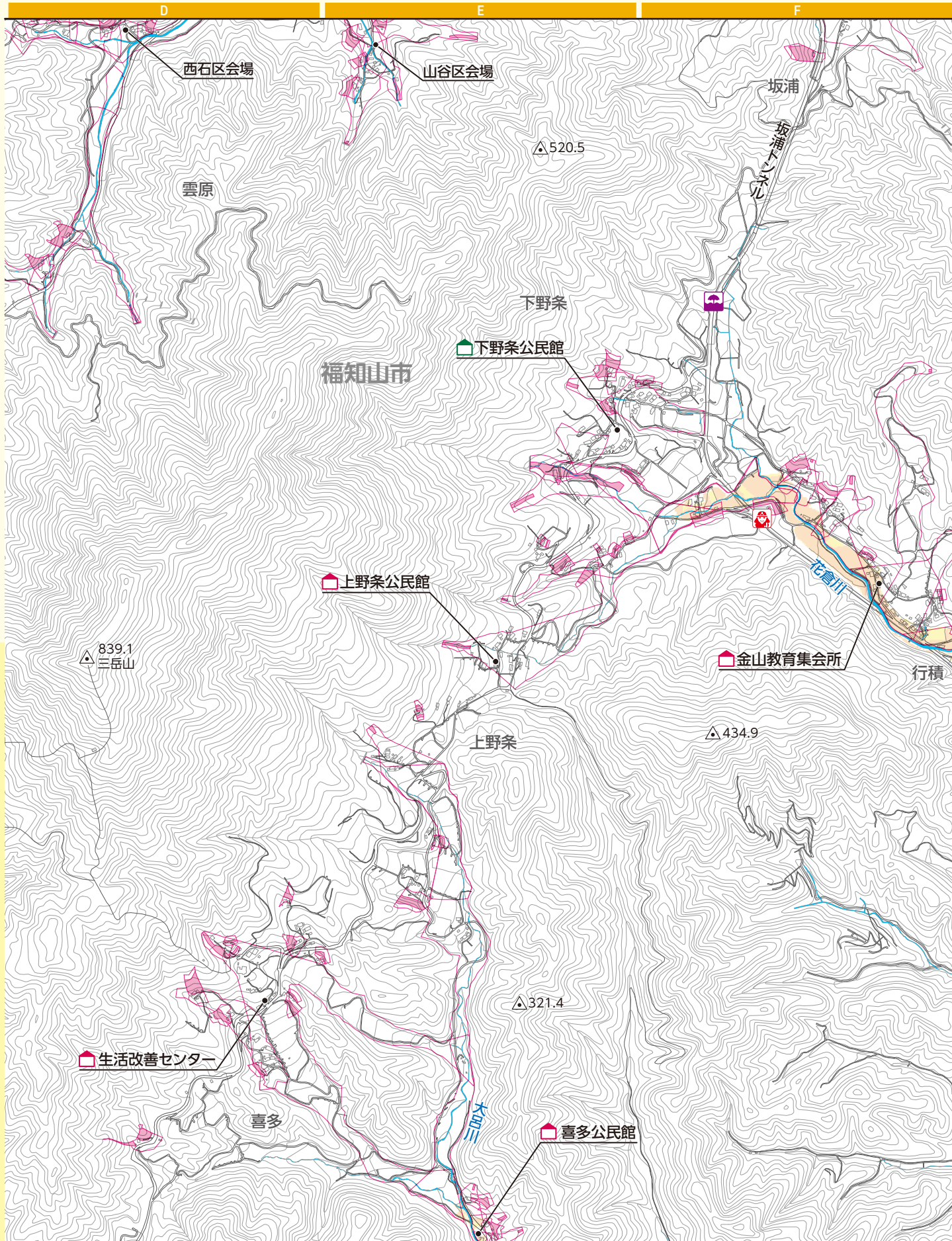
- 凡例**
- 広域避難所
 - 広域避難所兼指定避難所
 - 避難方法注意(P81-82へ)
 - 地区避難所
 - 交番・駐在所
 - 消防団詰所
 - 樋門
 - 防災カメラ
 - 水位計
 - 雨量計
 - 公園
 - 土のうステーション

洪水時に早期の立退きが必要な区域

- 浸水想定区域で浸水深3.0m以上
- 家屋倒壊等氾濫想定区域

これらの区域は早期の立退き避難が必要です。災害時は、避難情報などに従って当該区域から安全な場所に速やかに、確実に避難してください。

P27,28

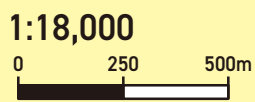


P 41, 43

P20, 31,32

- 大雨時使用可 (Icons: wheelchair, stroller, baby carriage)
- 大雨時使用不可 (Icon: house)

大雨時使用不可の施設は、大雨時に洪水や土砂災害の危険性があります。P81-84の一覧表により、使用できる災害種別を確認してください。



「測量法に基づく国土院院長承認(使用) R 5JHs 367」

洪水・土砂災害ハザードマップ

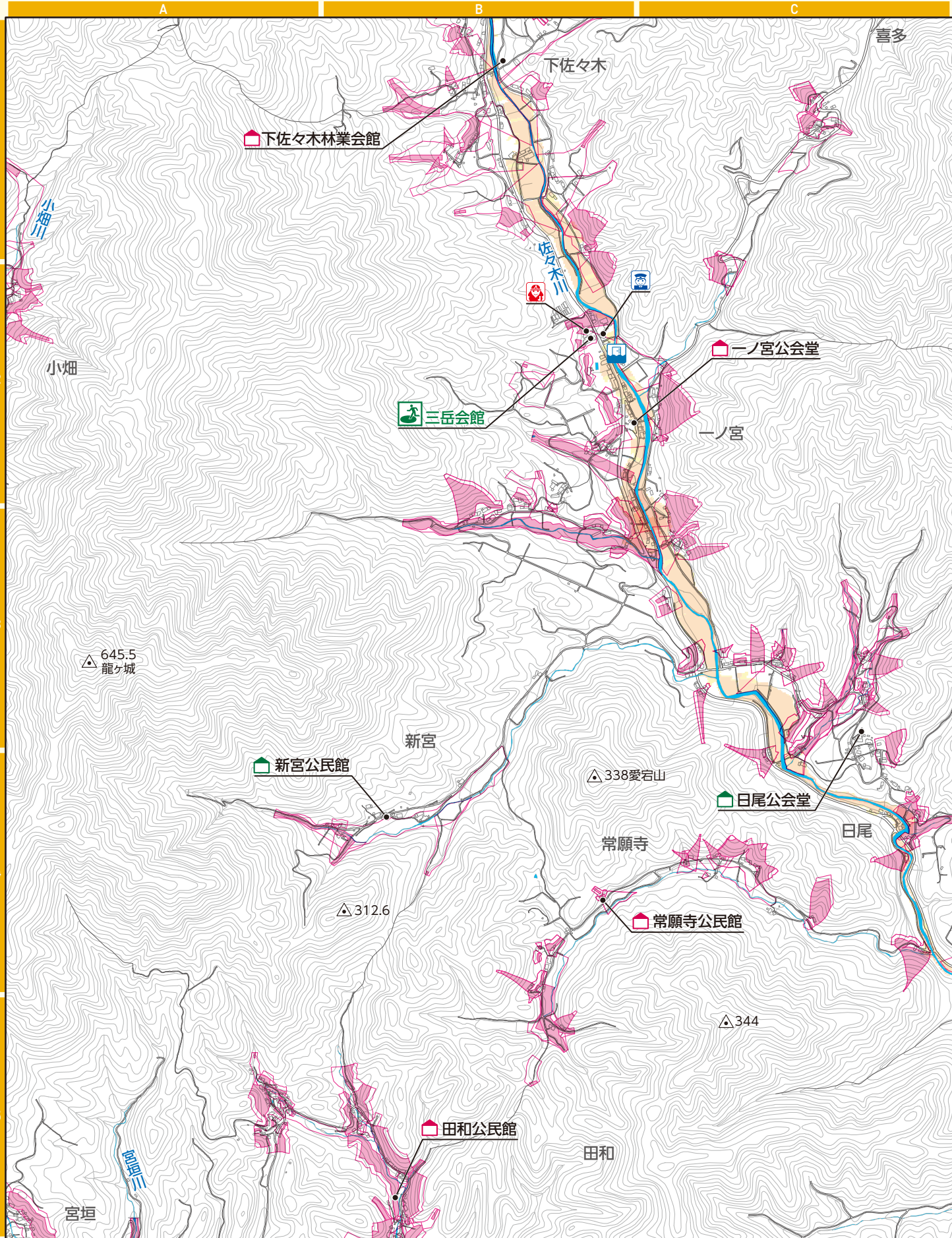
洪水浸水想定区域(想定最大規模)

- 0.5m未満
- 0.5~3.0m未満
- 3.0~5.0m未満
- 5.0~10.0m未満
- 10.0~20.0m未満

土砂災害警戒区域

- 特別警戒区域
(レッドゾーン)
- 警戒区域
(イエローゾーン)

マップの見方についてはP12を確認してください。



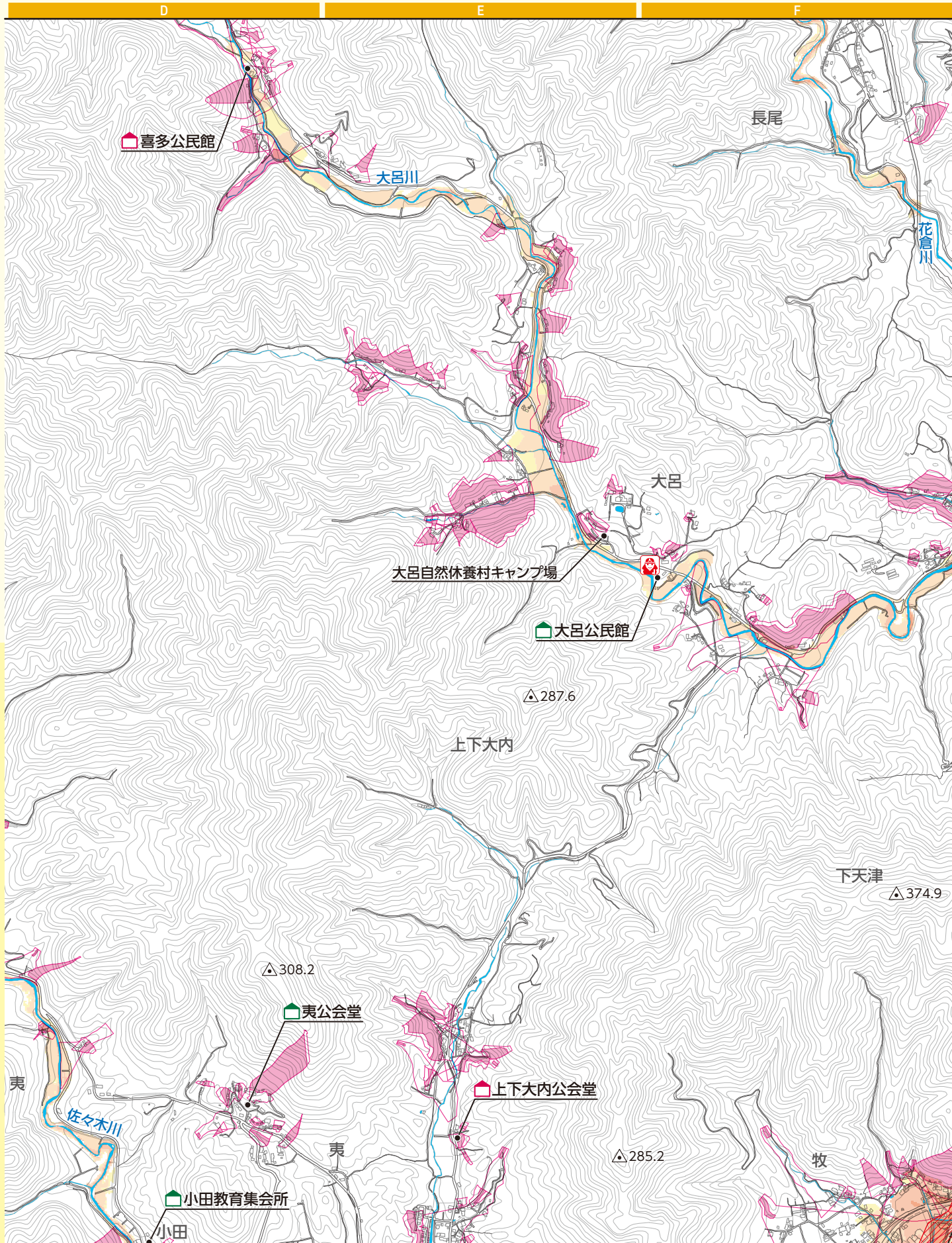
- 凡例**
- 広域避難所
 - 広域避難所兼指定避難所
 - 避難方法注意(P81-82へ)
 - 地区避難所
 - 交番・駐在所
 - 消防団詰所
 - 樋門
 - 防災カメラ
 - 水位計
 - 雨量計
 - 公園
 - 土のうステーション

洪水時に早期の立退きが必要な区域

- 浸水想定区域で浸水深3.0m以上
- 家屋倒壊等氾濫想定区域

これらの区域は早期の立退き避難が必要です。災害時は、避難情報などに従って当該区域から安全な場所に速やかに、確実に避難してください。

P29,30

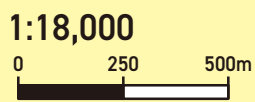


P 43, 45

P33, 34,45

- 大雨時使用可 (Icons: wheelchair, stroller, house)
- 大雨時使用不可 (Icon: house)

大雨時使用不可の施設は、大雨時に洪水や土砂災害の危険性があります。P81-84の一覧表により、使用できる災害種別を確認してください。



「測量法に基づく国土院院長承認 (使用) R 5JHs 367」