

# 洪水・土砂災害 ハザードマップ

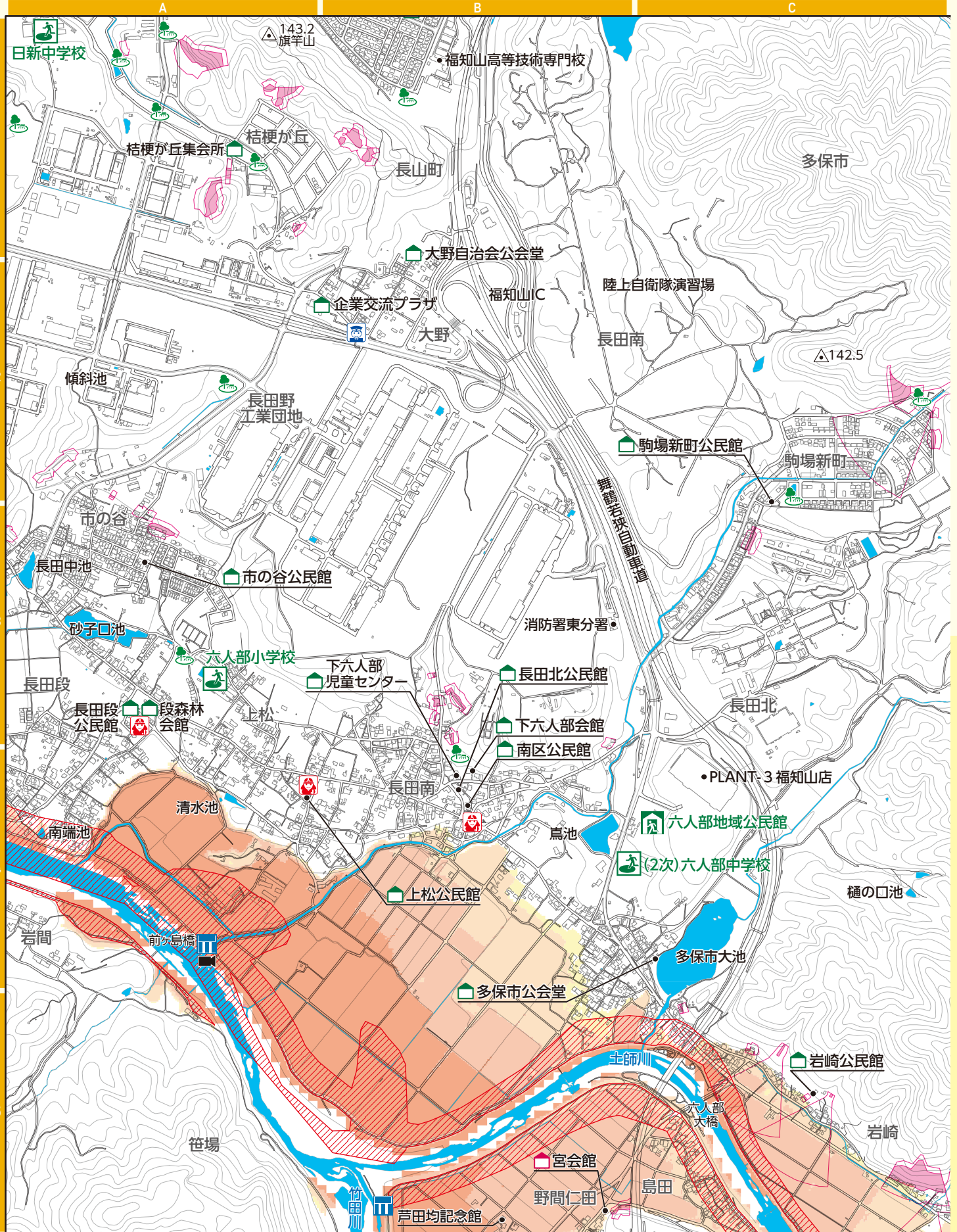
## 洪水浸水想定区域 (想定最大規模)

- 0.5m未満
- 0.5~3.0m未満
- 3.0~5.0m未満
- 5.0~10.0m未満
- 10.0~20.0m未満

## 土砂災害警戒区域

- 特別警戒区域 (レッドゾーン)
- 警戒区域 (イエローゾーン)

マップの見方についてはP12を確認してください。



### 凡例

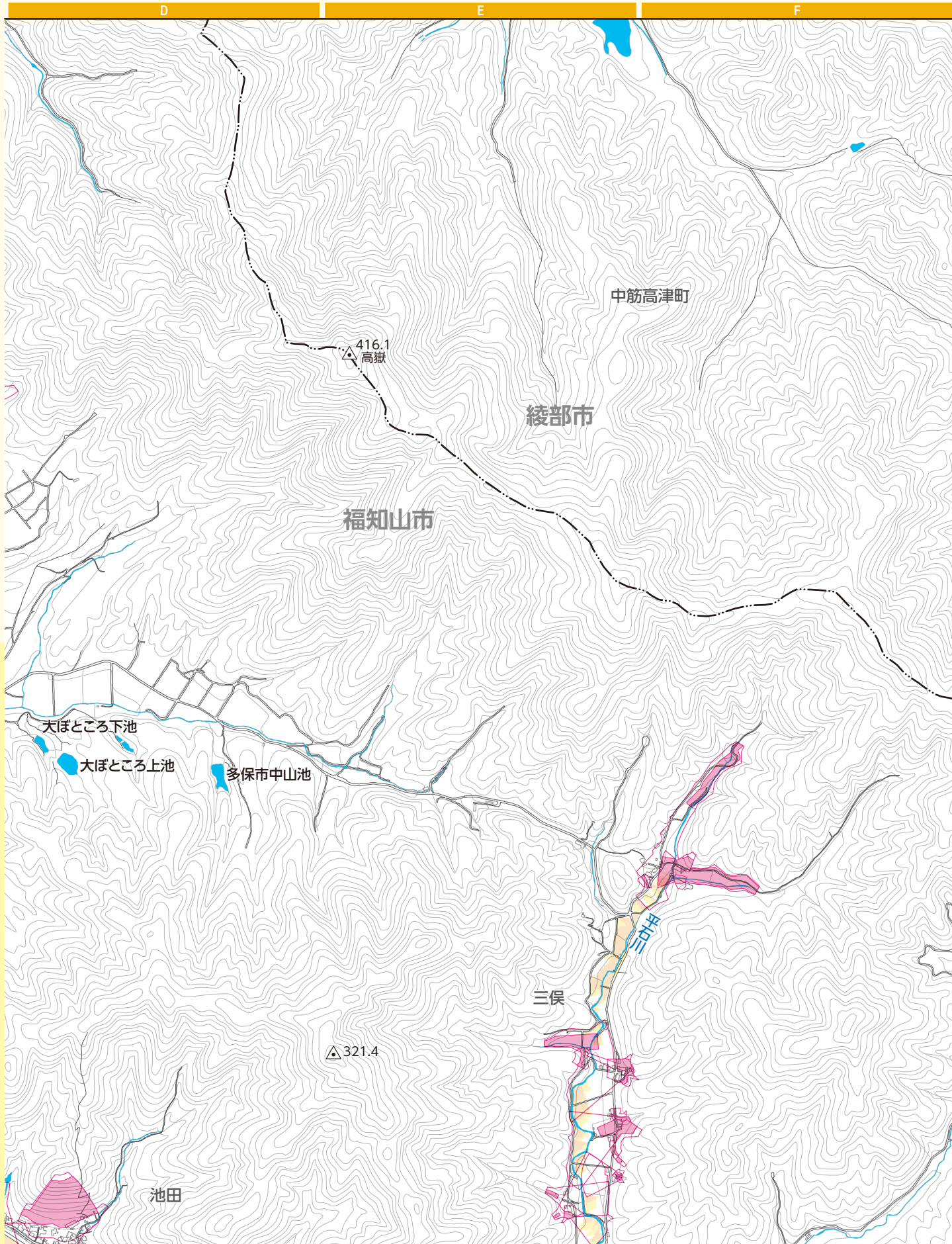
- 広域避難所
- 広域避難所兼指定避難所
- 避難方法注意 (P81-82へ)
- 地区避難所
- 交番・駐在所
- 消防団詰所
- 樋門
- 防災カメラ
- 水位計
- 雨量計
- 公園
- 土のうステーション

洪水時に早期の立退きが必要な区域

- 浸水想定区域で浸水深3.0m以上
- 家屋倒壊等氾濫想定区域

これらの区域は早期の立退き避難が必要です。災害時は、避難情報などに従って当該区域から安全な場所に速やかに、確実に避難してください。

P59,60

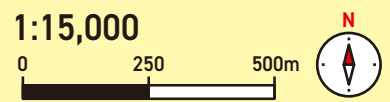


P 64

P52,63

- 大雨時使用可 (Icons: wheelchair, stroller, house)
- 大雨時使用不可 (Icon: house)

大雨時使用不可の施設は、大雨時に洪水や土砂災害の危険性があります。P81-84の一覧表により、使用できる災害種別を確認してください。



「測量法に基づく国土地理院長承認 (使用) R 5JHs 367」

# 洪水・土砂災害 ハザードマップ

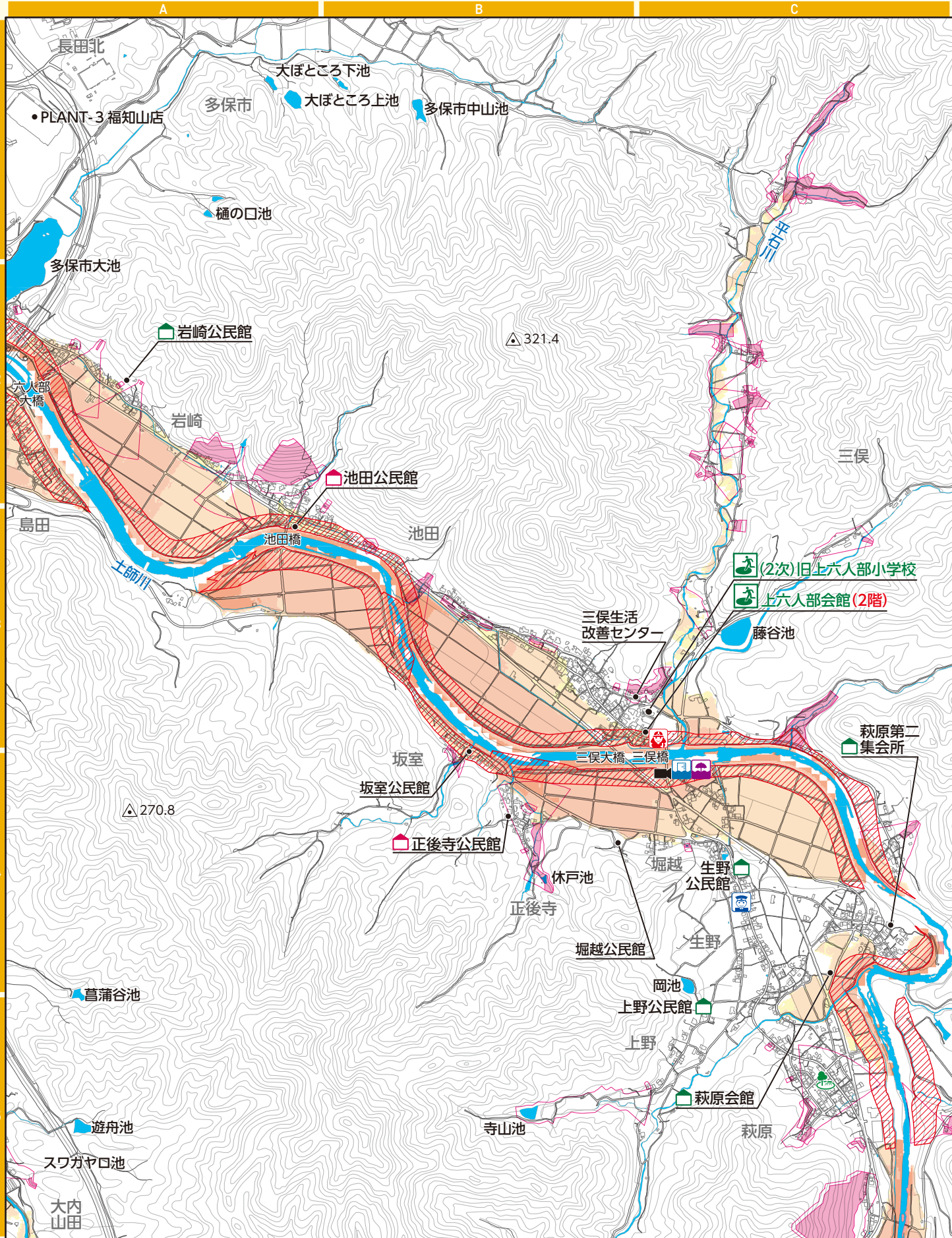
## 洪水浸水想定区域(想定最大規模)

- 0.5m未満
- 0.5~3.0m未満
- 3.0~5.0m未満
- 5.0~10.0m未満
- 10.0~20.0m未満

## 土砂災害警戒区域

- 特別警戒区域(レッドゾーン)
- 警戒区域(イエローゾーン)

マップの見方についてはP12を確認してください。



### 凡例

- 広域避難所
- 広域避難所兼指定避難所
- 避難方法注意(P81-82へ)
- 地区避難所
- 交番・駐在所
- 消防団詰所
- 樋門
- 防災カメラ
- 水位計
- 雨量計
- 公園
- 土のうステーション

洪水時に早期の立退きが必要な区域



浸水想定区域で浸水深3.0m以上



家屋倒壊等氾濫想定区域

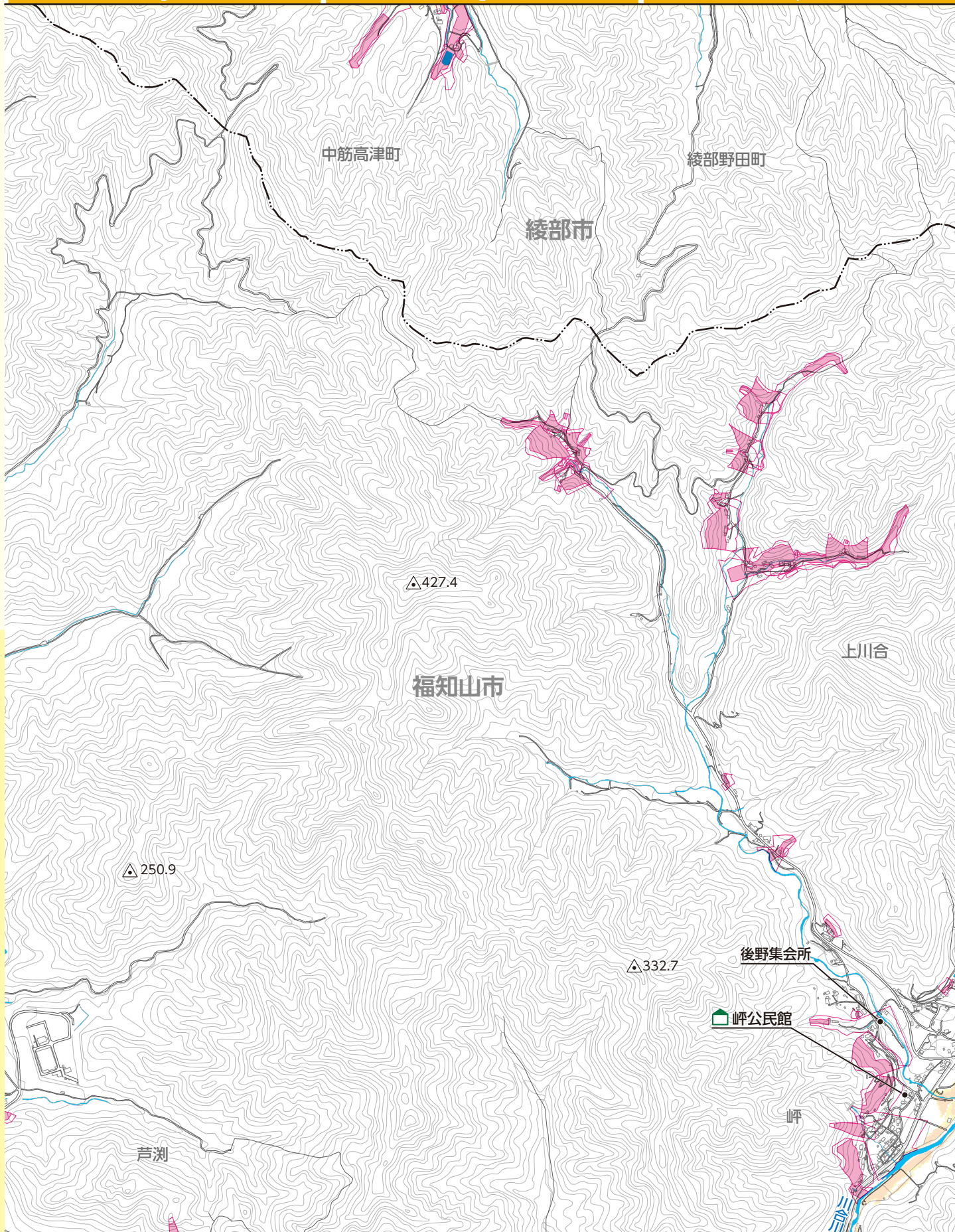
これらの区域は早期の立退き避難が必要です。災害時は、避難情報などに従って当該区域から安全な場所に速やかに、確実に避難してください。

P62

D

E

F



P69

P66,71

大雨時使用可



大雨時使用不可



大雨時使用不可の施設は、大雨時に洪水や土砂災害の危険性があります。P81-84の一覧表により、使用できる災害種別を確認してください。

1:18,000

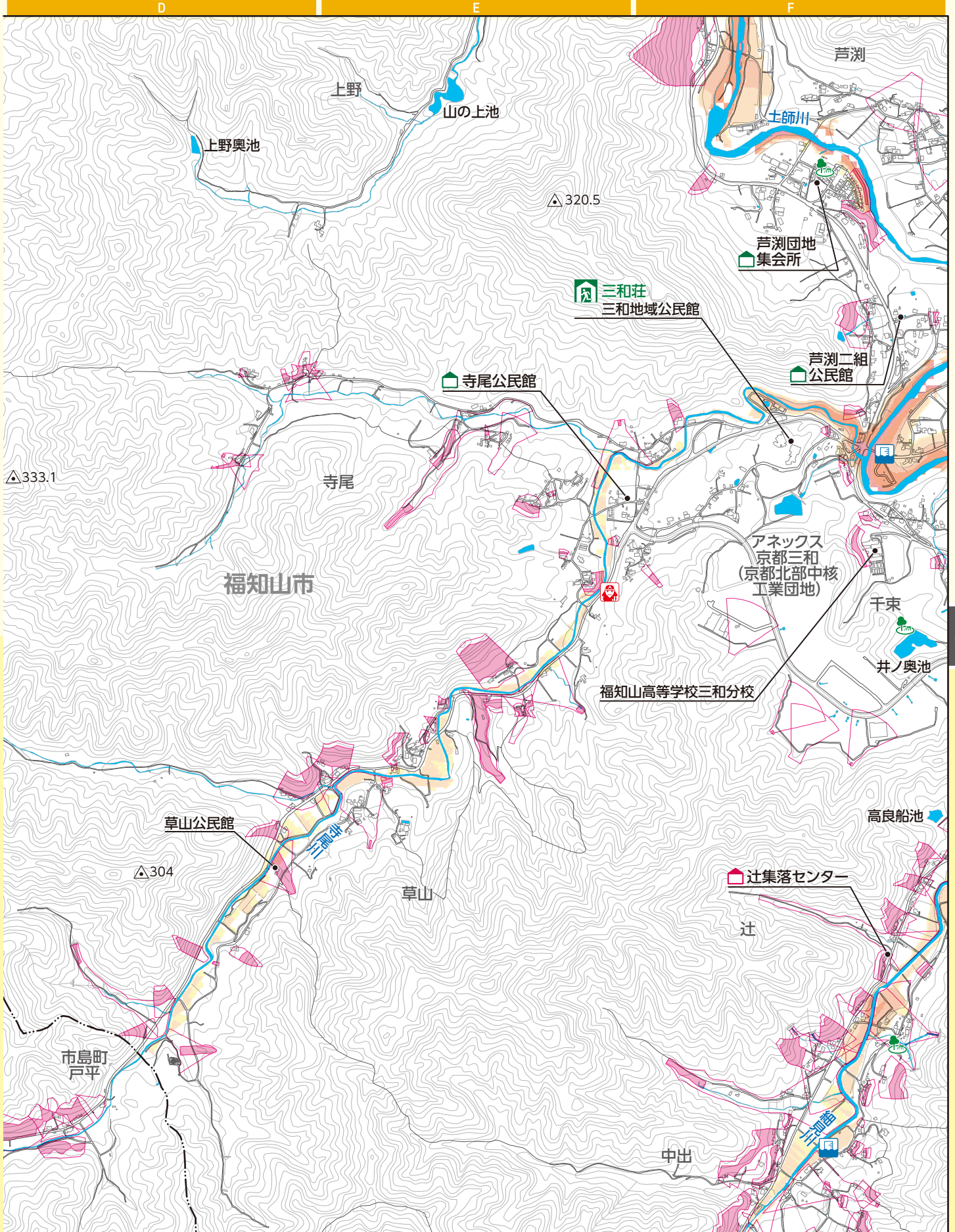


洪水時に早期の立退きが必要な区域

- 浸水想定区域で浸水深3.0m以上
- 家屋倒壊等氾濫想定区域

これらの区域は早期の立退き避難が必要です。災害時は、避難情報などに従って当該区域から安全な場所に速やかに、確実に避難してください。

P52,63

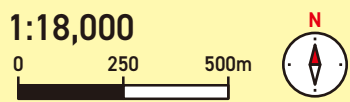


P 71

P67,68

- 大雨時使用可 (Icons: wheelchair, stroller, baby carriage)
- 大雨時使用不可 (Icon: house)

大雨時使用不可の施設は、大雨時に洪水や土砂災害の危険性があります。P81-84の一覧表により、使用できる災害種別を確認してください。



「測量法に基づく国土院院長承認(使用) R 5JHs 367」