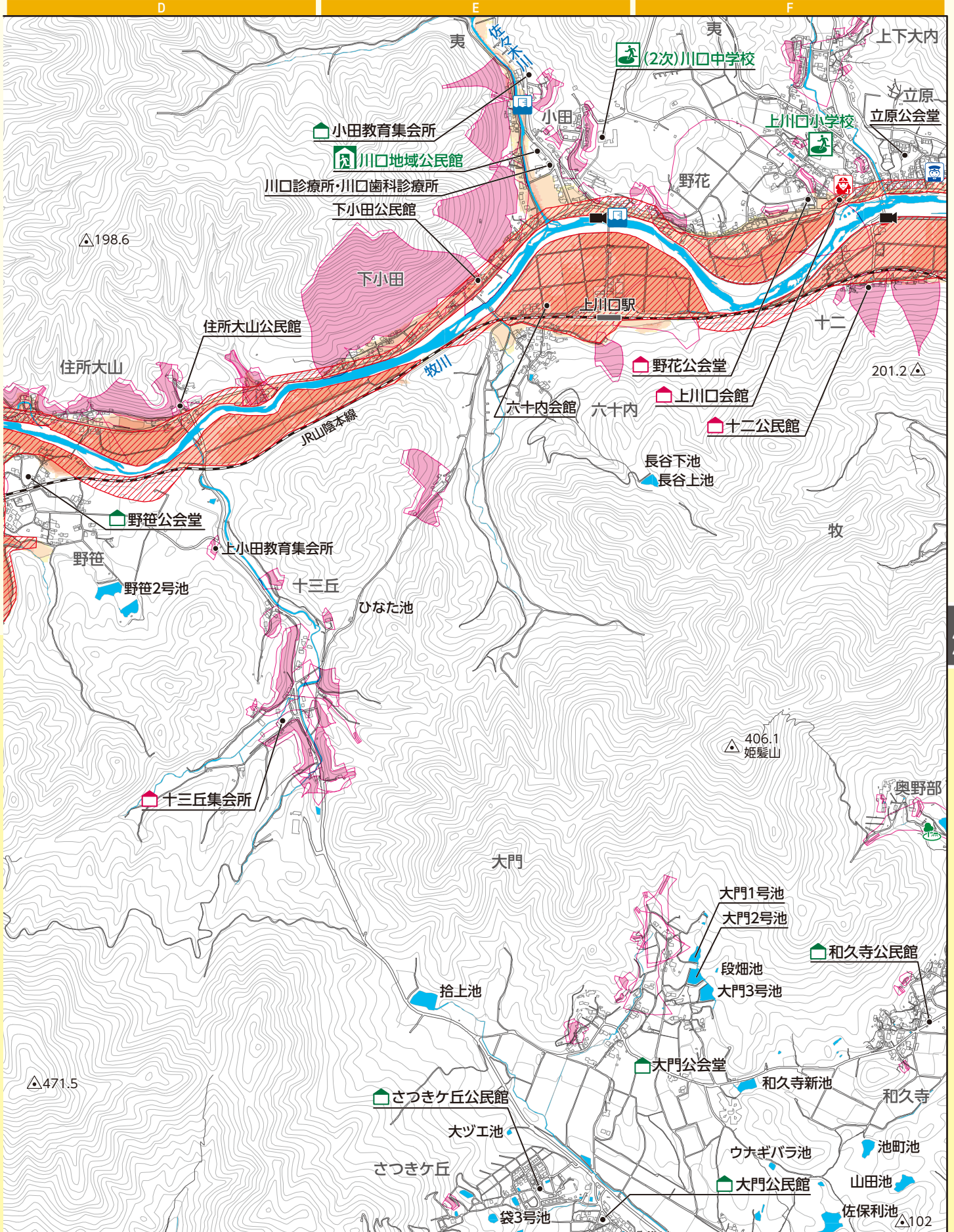


洪水時に早期の立退きが必要な区域

- 浸水想定区域で浸水深3.0m以上
- 家屋倒壊等氾濫想定区域

これらの区域は早期の立退き避難が必要です。災害時は、避難情報などに従って当該区域から安全な場所に速やかに、確実に避難してください。

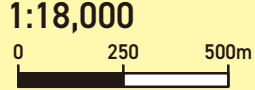
P31,32



P 45, 47

- 大雨時使用可 (Green icons: person with backpack, person with wheelchair, house)
- 大雨時使用不可 (Red icon: house)

大雨時使用不可の施設は、大雨時に洪水や土砂災害の危険性があります。P81-84の一覧表により、使用できる災害種別を確認してください。



1:18,000

「測量法に基づく国土院院長承認(使用) R 5JHs 367」

# 洪水・土砂災害 ハザードマップ

## 洪水浸水想定区域 (想定最大規模)

- 0.5m未満
- 0.5~3.0m未満
- 3.0~5.0m未満
- 5.0~10.0m未満
- 10.0~20.0m未満

## 土砂災害警戒区域

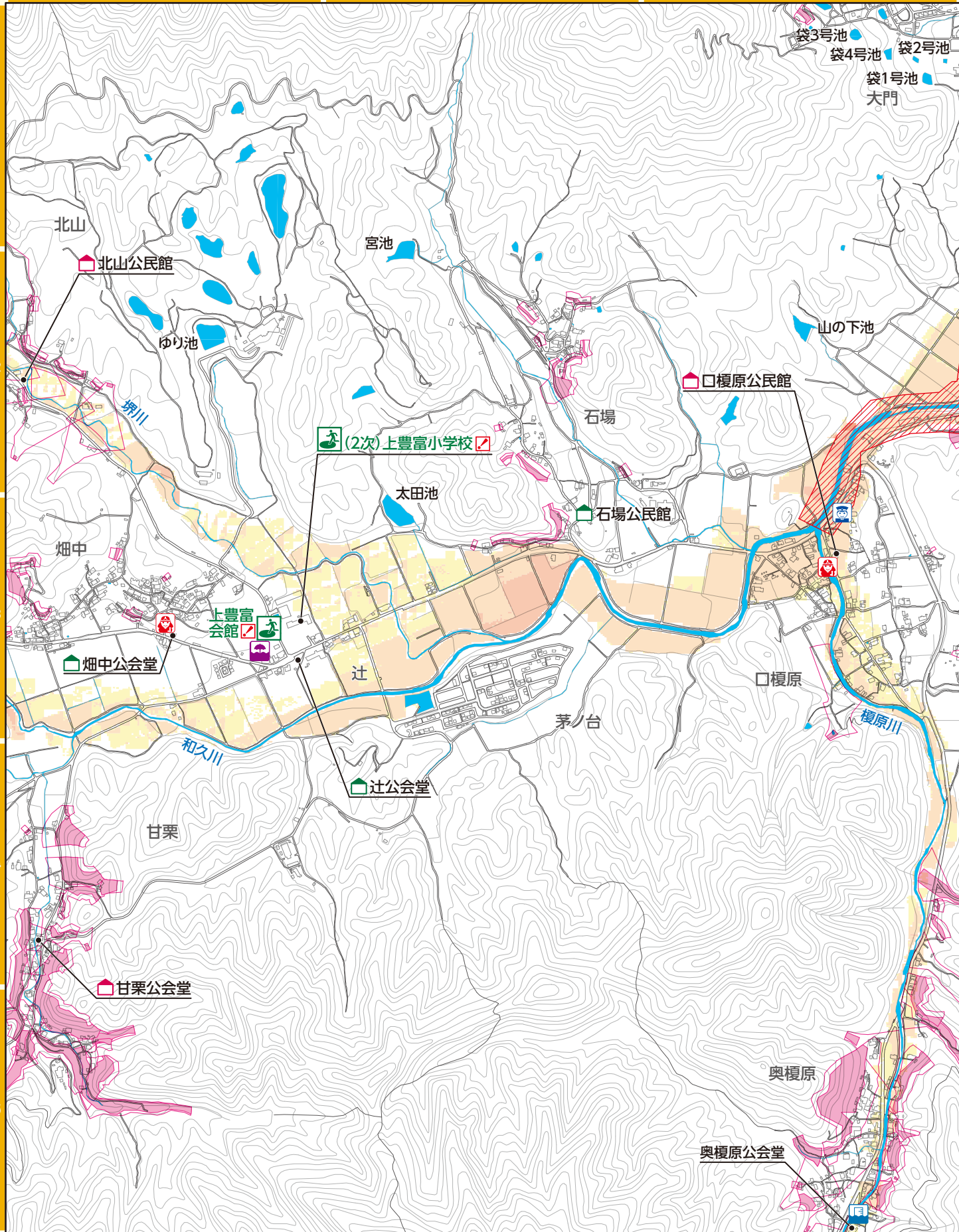
- 特別警戒区域 (レッドゾーン)
- 警戒区域 (イエローゾーン)

マップの見方についてはP12を確認してください。

A

B

C



P 24, 26

### 凡例

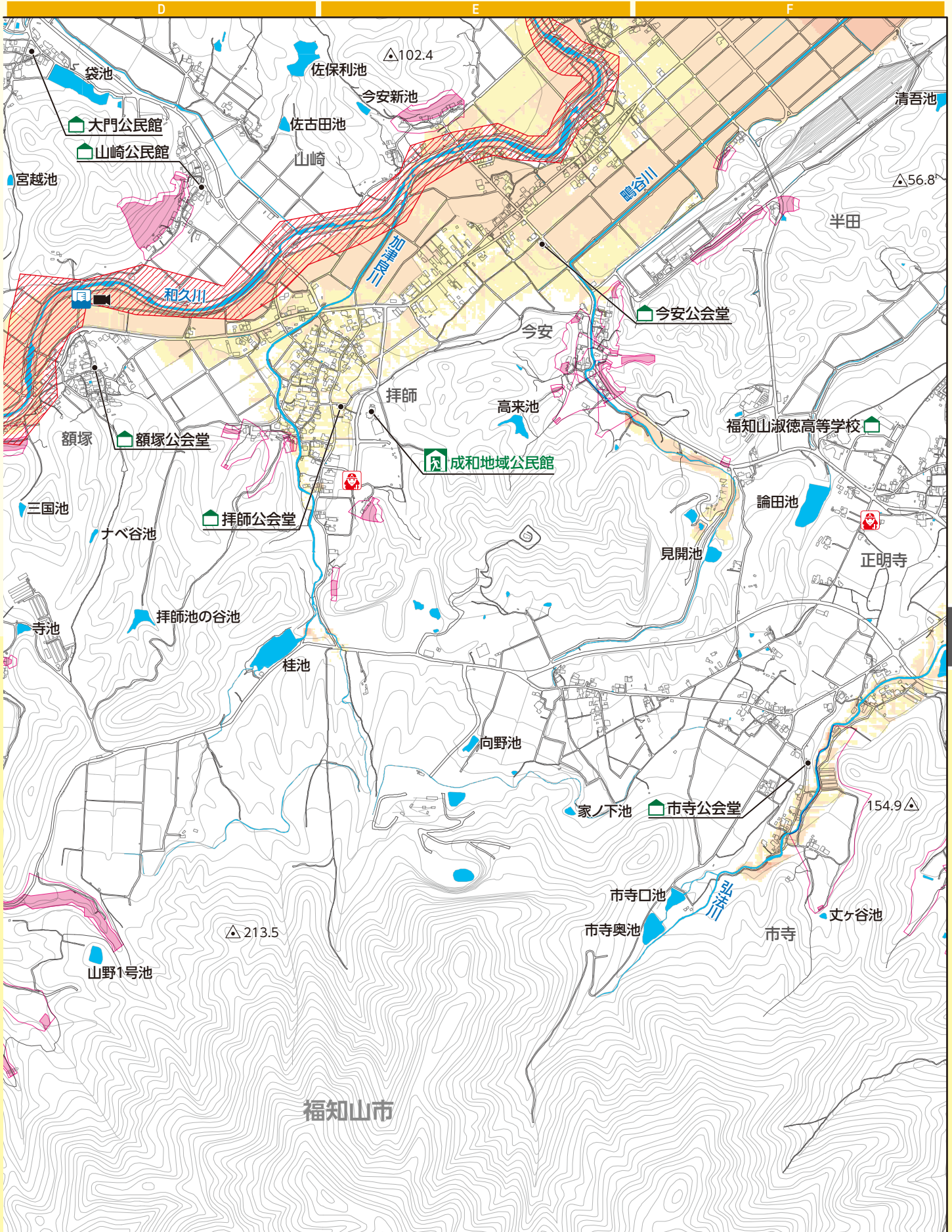
- 広域避難所
- 広域避難所兼指定避難所
- 避難方法注意 (P81-82へ)
- 地区避難所
- 交番・駐在所
- 消防団詰所
- 樋門
- 防災カメラ
- 水位計
- 雨量計
- 公園
- 土のうステーション

洪水時に早期の立退きが必要な区域

- 浸水想定区域で浸水深3.0m以上
- 家屋倒壊等氾濫想定区域

これらの区域は早期の立退き避難が必要です。災害時は、避難情報などに従って当該区域から安全な場所に速やかに、確実に避難してください。

P33, 34,47



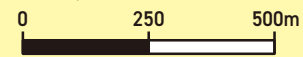
P 47, 49

P26, 37,38

- 大雨時使用可 (Icons: wheelchair, stroller, baby carriage)
- 大雨時使用不可 (Icon: house)

大雨時使用不可の施設は、大雨時に洪水や土砂災害の危険性があります。P81-84の一覧表により、使用できる災害種別を確認してください。

1:15,000



「測量法に基づく国土地理院長承認(使用) R 5JHs 367」

# 洪水・土砂災害ハザードマップ

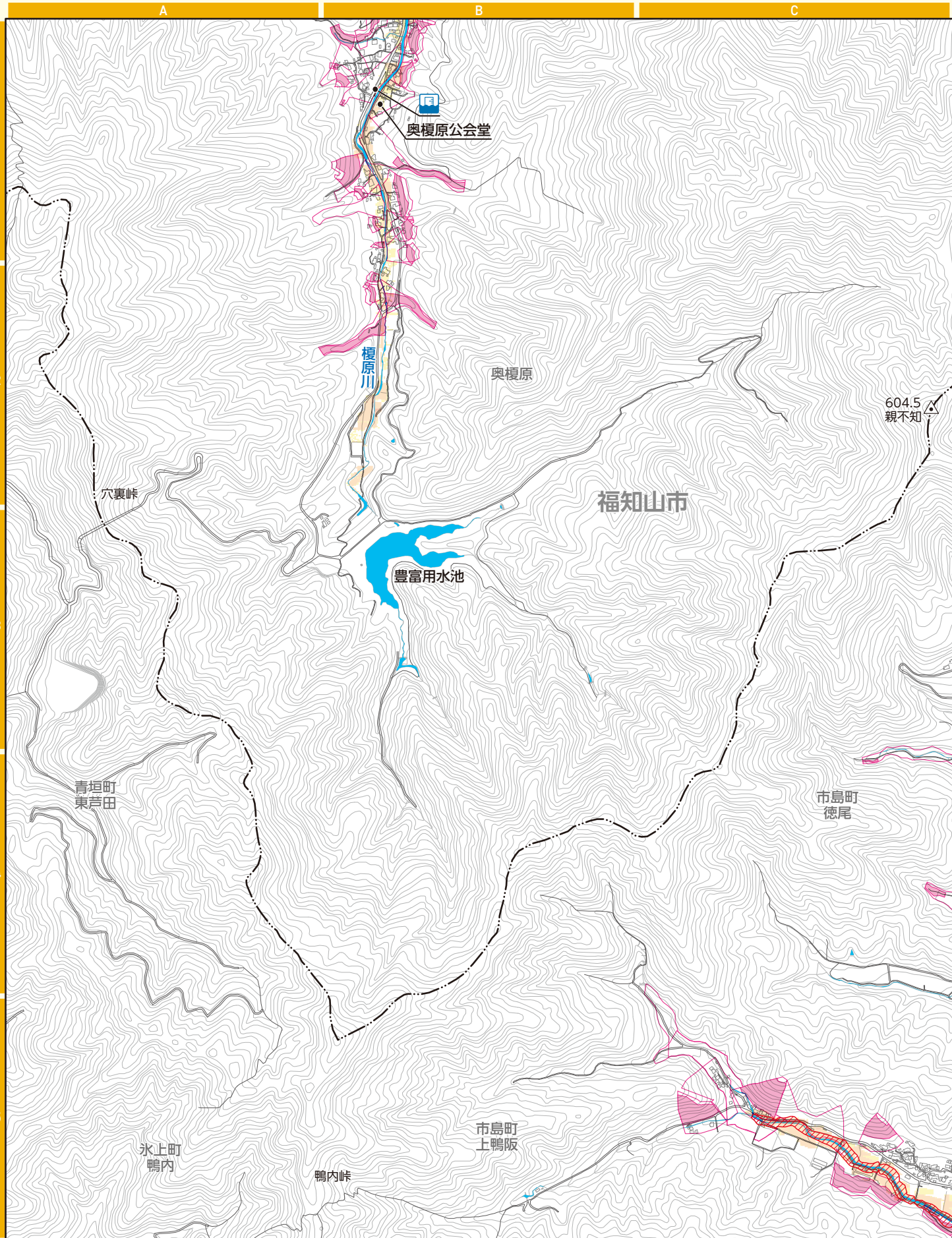
## 洪水浸水想定区域(想定最大規模)

- 0.5m未満
- 0.5~3.0m未満
- 3.0~5.0m未満
- 5.0~10.0m未満
- 10.0~20.0m未満

## 土砂災害警戒区域

- 特別警戒区域  
(レッドゾーン)
- 警戒区域  
(イエローゾーン)

マップの見方についてはP12を確認してください。



P 26

### 凡例

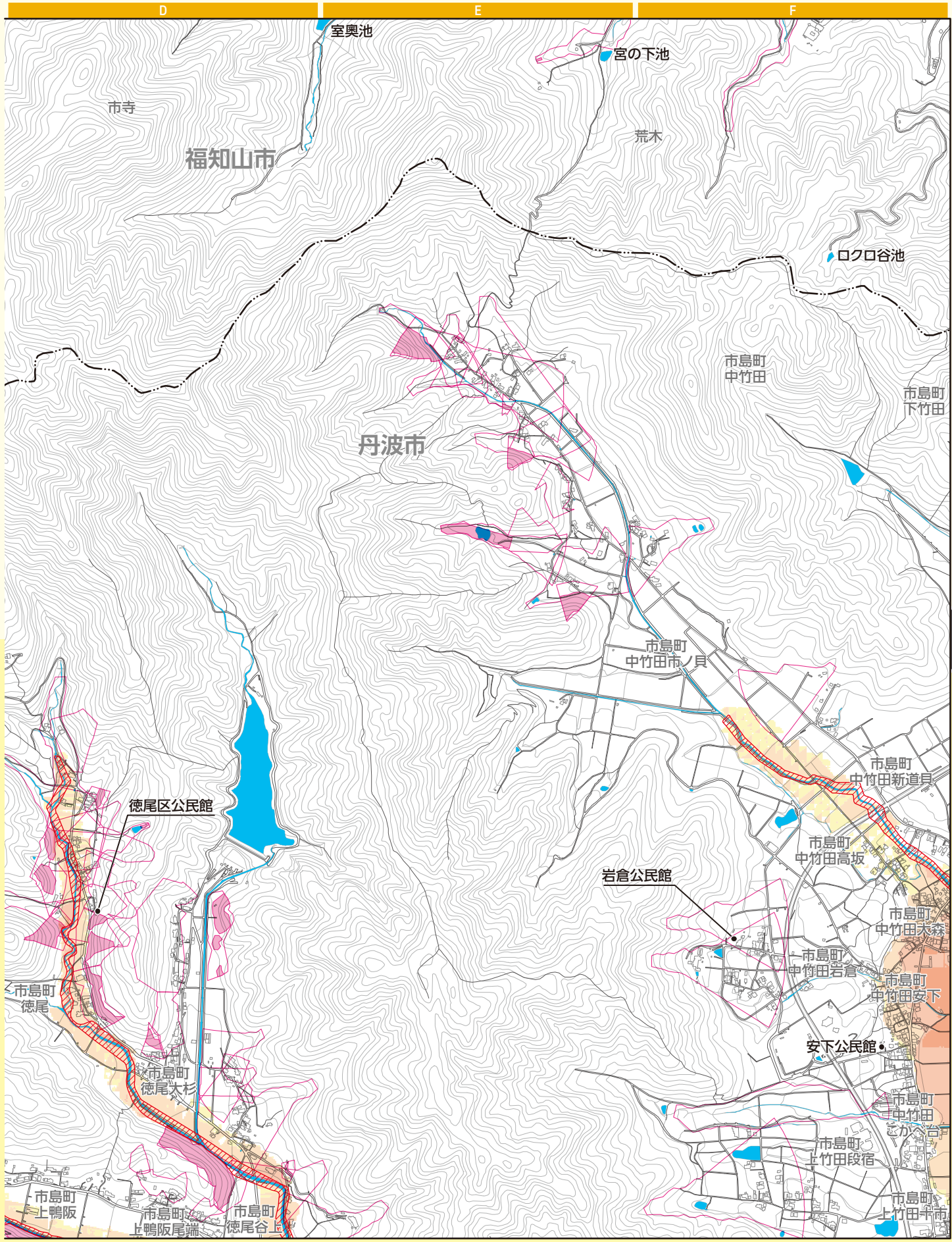
- [Icon] 広域避難所
- [Icon] 広域避難所兼指定避難所
- [Icon] 避難方法注意(P81-82へ)
- [Icon] 地区避難所
- [Icon] 交番・駐在所
- [Icon] 消防団詰所
- [Icon] 樋門
- [Icon] 防災カメラ
- [Icon] 水位計
- [Icon] 雨量計
- [Icon] 公園
- [Icon] 土のうステーション

洪水時に早期の立退きが必要な区域

- 浸水想定区域で浸水深3.0m以上
- 家屋倒壊等氾濫想定区域

これらの区域は早期の立退き避難が必要です。災害時は、避難情報などに従って当該区域から安全な場所に速やかに、確実に避難してください。

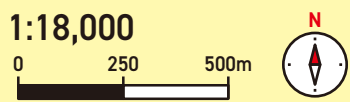
P35, 36, 49



P 51

- 大雨時使用可 (Icons: wheelchair, baby carriage, house)
- 大雨時使用不可 (Icon: house)

大雨時使用不可の施設は、大雨時に洪水や土砂災害の危険性があります。P81-84の一覧表により、使用できる災害種別を確認してください。



「測量法に基づく国土院院長承認(使用) R 5JHs 367」

# 洪水・土砂災害 ハザードマップ

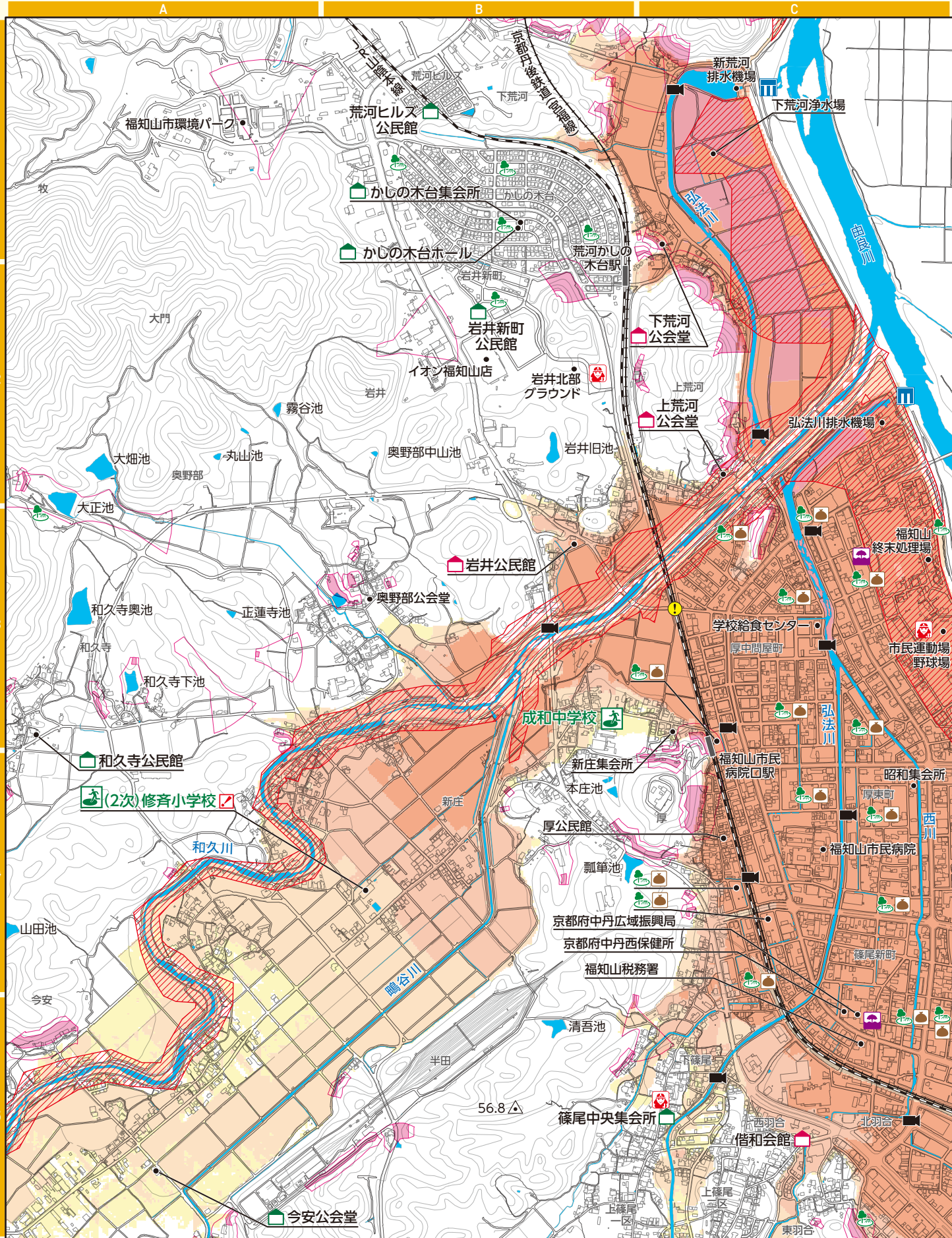
## 洪水浸水想定区域 (想定最大規模)

- 0.5m未満
- 0.5~3.0m未満
- 3.0~5.0m未満
- 5.0~10.0m未満
- 10.0~20.0m未満

## 土砂災害警戒区域

- 特別警戒区域 (レッドゾーン)
- 警戒区域 (イエローゾーン)

マップの見方についてはP12を確認してください。



### 凡例

- 広域避難所
- 広域避難所兼指定避難所
- 避難方法注意 (P81-82へ)
- 地区避難所
- 交番・駐在所
- 消防団詰所
- 樋門
- 防災カメラ
- 水位計
- 雨量計
- 公園
- 土のうステーション
- アンダーパス (地下通路)

# 洪水・土砂災害ハザードマップ

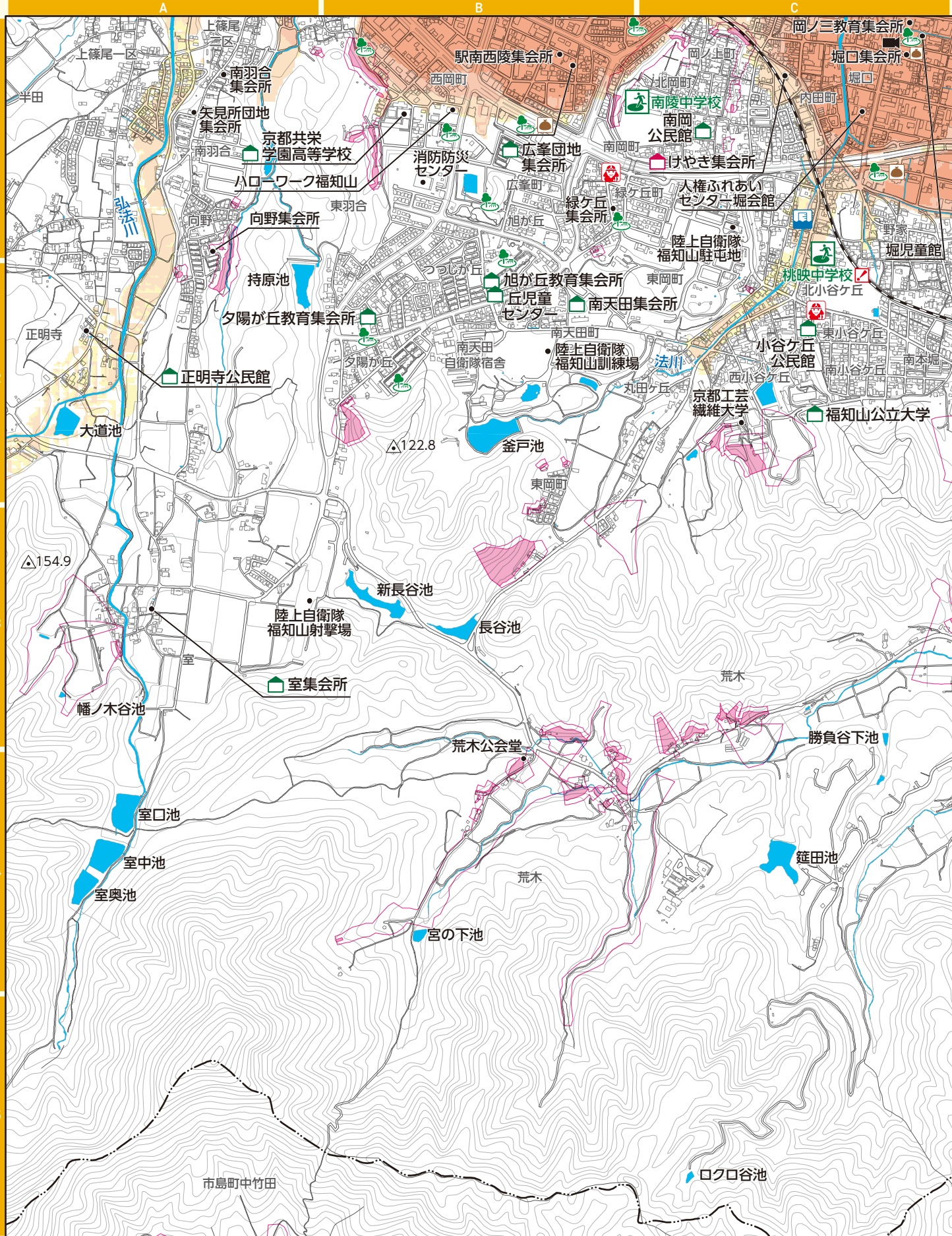
## 洪水浸水想定区域(想定最大規模)

- 0.5m未満
- 0.5~3.0m未満
- 3.0~5.0m未満
- 5.0~10.0m未満
- 10.0~20.0m未満

## 土砂災害警戒区域

- 特別警戒区域(レッドゾーン)
- 警戒区域(イエローゾーン)

マップの見方についてはP12を確認してください。



P 36

- 凡例**
- 広域避難所
  - 広域避難所兼指定避難所
  - 避難方法注意(P81-82へ)
  - 地区避難所
  - 交番・駐在所
  - 消防団詰所
  - 樋門
  - 防災カメラ
  - 水位計
  - 雨量計
  - 公園
  - 土のうステーション