



WEBサイトQRコード



株式会社日匠設計

●採用予定: 有(新卒・一般) ●インターンシップの受け入れ: 無 ※募集状況については、お問い合わせください。

事業内容

公共施設、医療・福祉施設、教育施設、文化・宗教施設、店舗、事務所、工場、集合住宅、一般住宅、インテリア、リフォーム、耐震診断及び補強設計等建築に関する企画、設計及び施工監理、開発申請、地質調査、測量等

会社の特色

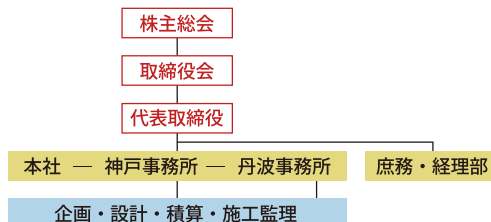
【会社目標・理念(コンセプト)】……「創意無限」

私達は、これまで培った実績の上に、さらに感性を磨き、知識と技術の向上に努め、新しい時代に対応できる設計集団として、社会に貢献し、たゆまぬ努力を続け、可能性・創造性を追求していきます。

心をこめた建物空間創造

優 能 耐 快 美 遊	ゆう	環境に、地球に、人に優しい建築
	のう	機能的で使いやすく、便利な建築
	たい	耐震、耐火、耐久性、丈夫で長持ちする建物
	かい	楽しく快適で潤いのある建築
	び	美しいデザイン、文化の香り高い建築
遊	ゆう	余裕があり、どこかに遊びがある建築

事務所組織図



沿革

昭和49年7月	日匠設計 開設
昭和60年7月	本社社屋 新築移転
昭和63年5月	株式会社日匠設計 設立登記 資本金500万円
平成 4年5月	資本金1,000万円に増資
平成12年5月	神戸事務所 開設
平成17年7月	丹波事務所 開設



TEL.0773-22-1381

京都府福知山市昭和新町111
<https://www.nisshosekkei.com>
 (神戸事務所)
 兵庫県神戸市兵庫区水木通4-2-2
 (丹波事務所)
 兵庫県丹波市青垣町佐治276-4

【会社概要】■Eメール / info@nisshosekkei.co.jp
 ■FAX / 0773-22-1325 ■代表者 / 森田恭介 森田庸介
 ■設立年月日 / 昭和49年7月19日創業 昭和63年5月23日
 法人設立 ■資本金 / 10,000,000円 ■従業員数 / 11人
 ■平均年齢 / 35歳 ■業種 / 建築設計・施工監理
 ■主な職種 / 建築設計・工事施工監理業務・インテリアデザ
 イン・耐震診断・補強設計・測量・開発申請・地質調査
 ■初任給 / 社内規定による ■就業時間 / 9時00分～
 18時00分 ■休日休暇 / 社内規定による ■賞与 / 年2回
 ■福利厚生 / 社員旅行、スポーツ・レクリエーション、研修会