

# 特記仕様書

## 1 件 名

三和荘改修に伴う備品購入（鋼・木製家具、寝具類）

## 2 納入場所

福知山市三和町寺尾 8 0 0 4 番地の丙 三和荘

## 3 納入期限

令和 6 年 1 月 1 9 日（金）から令和 6 年 3 月 1 5 日（金）まで

## 4 支払い方法

納入完了後一括払い（納入検査に合格し、請求を受けた日から 30 日以内に契約代金額を支払う。）

## 5 備品名・規格及び数量

別紙詳細仕様書のとおり

## 6 設置箇所

三和荘平面図「レイアウト図」のとおり

## 7 備品の性能

- （１）納品する備品は、特記仕様書及び詳細仕様書を満たすものとする。
- （２）備品は全て新品のものとし、傷、歪み、凹み、汚れ等の付着がないものであること。また、設置までの間に製品の仕様変更やモデルチェンジ等があった場合には、原則、最新のものとする。

## 8 納品および設置

- （１）備品の納品 令和 6 年 1 月 1 9 日以降から段階的に行うものとする。
- （２）納品の完了 令和 6 年 3 月 1 5 日までとする。
- （３）納品スケジュール

あらかじめ市担当者と協議、調整をした後、日時及び場所並びに手順等の確認を行い、納品 1 か月前までに、手順、組立、設置を明記したスケジュール表を提出すること。

- （４）納入に際しては、床、壁、建具等に必要な養生を行うこと。万が一、建物等に損傷を与えた場合は、市担当者に報告をした上で、受注者の負担により誠意をもって原状回復を行うこと。
- （５）積み重ねて使用する備品又は高さ 1, 2 5 0 mm 以上の備品については、「本棚等の転倒防止策について（平成 2 2 年 1 2 月 1 日安全第 2 7 8 号）」及

- び別添転倒防止基準書を参考とした金物固定等による転倒防止を図ること。
- (6) 三和荘にはエレベータが1基あり（積載量750kg 定員11名）  
使用することができる。（エレベータ改修工事中は使用できない）
  - (7) 三和荘改修工事や他の備品納品も行われている場合もあるので、協力、調整して作業等を進めること。また、スポーツ施設の利用者や、レストラン施設では、業務開始前の作業を行っているため、備品の搬入時には、十分な安全対策を講じること。さらに、敷地内への車両の出入りの際は、近隣住民や一般車両、工事車両の妨げとならないよう、十分配慮すること。
  - (8) 搬入・運搬時は、道路交通法を遵守し、作業の安全確保を十分に行うこと。
  - (9) 取扱説明書は、ファイルに整理のうえ、提出すること。
  - (10) 保証書は、ファイルに整理のうえ、提出すること。
  - (11) 予備品、附属品がある場合は、箱等に整理のうえ、提出すること。
  - (12) 梱包材は、処分すること。ただし、修理の場合に運送に必要な梱包材は、附属品として提出すること。

## 9 費用

- (1) 本仕様書の内容を満たすため、本体製品以外の付属品等が必要な場合は、その費用も含むものとする。
- (2) 積算に当たっては、搬入、養生、設置、取付け、梱包材の廃棄等、納入までにかかる全ての費用を含むものとする。

## 10 保証

- (1) 一般社団法人日本オフィス家具協会（JOIFA）の「オフィス家具-製品安全基準のガイドライン（改訂第2版2018年4月）」に基づき、通常の状態で使用した場合の故障、品質不良、変質等に対して無償で対応すること。
- (2) 製品の修理部品の供給期間は、該当製品廃番後5年間以上保証する体制を確保すること。
- (3) 納入したものが、仕様を満たさないものであることが判明した場合は、無償で本仕様を満たすものに速やかに交換すること。

## 11 意匠性

備品の色彩は、指定する。または、市担当者と協議の上決定すること。  
寝具類の色合い、主に生地の色合いについては、令和5年12月中に市担当者と協議の上決定すること。

## 12 その他

- (1) この仕様書に記載のない事項及びこの仕様書に疑義が生じた場合は、市担当者と協議の上決定すること。
- (2) 業務上知り得た秘密を漏らしてはならない。

(3) 公正な職務執行の確保に関する条例及び暴力団排除措置要綱の規定に基づき、次の事項を遵守すること。

①受注者及び受注者の下請業者が、不当要求行為を受けた場合又は不当要求行為による被害を受けた場合若しくは被害が発生するおそれがある場合は、市長に報告するとともに、所轄の警察署に通報すること。

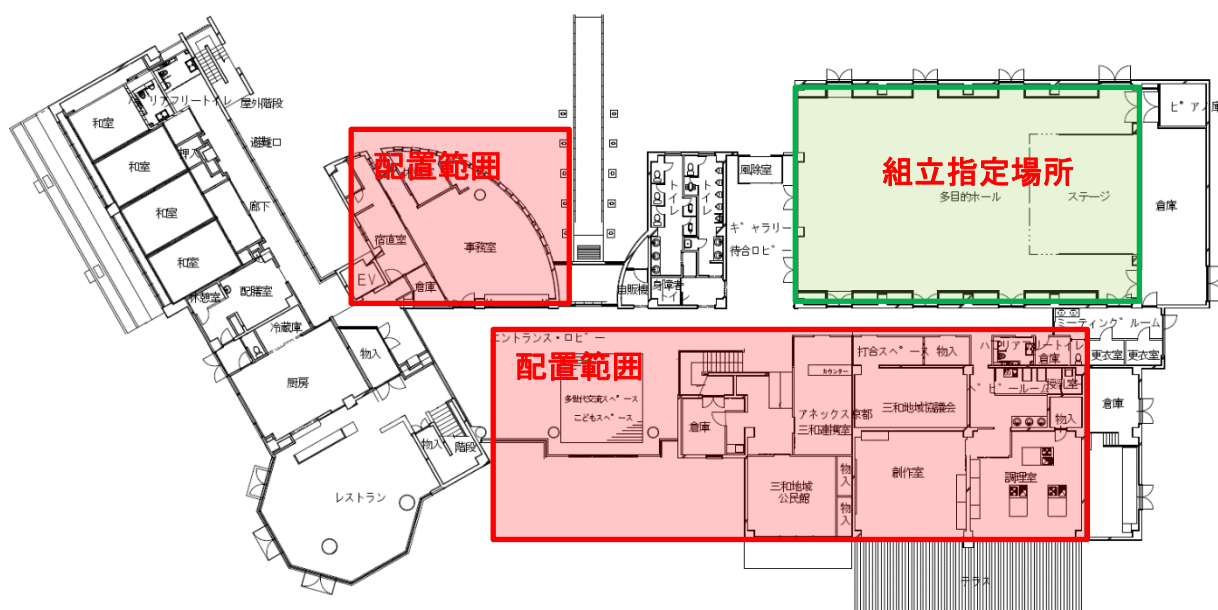
②受注者は、市及び所轄の警察署と協力し、不当要求行為の排除対策を講じること。

### 【三和荘レイアウト図：参考】

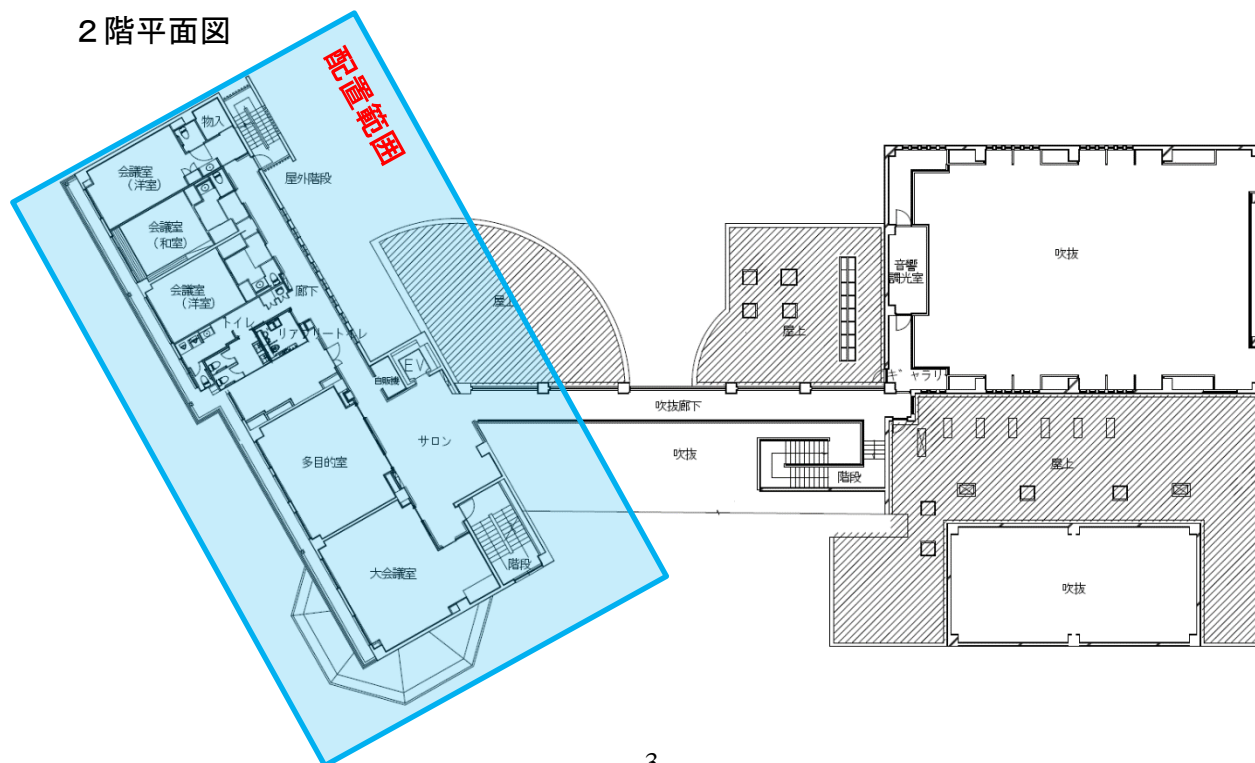
固定金具一式については各所必要な固定金具・連結金具を含む事

1 階平面図

玄関正面



2 階平面図



### 3階平面図

