



# 入園のしおり



たんぽぽ乳児保育園

- ☆ 0歳児・1歳児・2歳児
- ☆ 開所時間・・・AM7:00～PM7:00  
保育時間・・・AM7:30～PM18:30までの範囲内  
延長保育あり
- ☆ 食 事・・・完全給食制・おやつ  
(離乳食・アトピー食含む)  
アレルギー源除去食実施

## 1. 園の保育方針

- ◇ 家庭的雰囲気の中で楽しく園生活が送れるよう、伸び伸びと明るく元気に過ごせるように努めます。
- ◇ 子ども達の発達状況と個人差をよく見つめ一人ひとりの成長を促す援助を行います。
- ◇ 豊かな自然環境の中での自由保育や健やかに成長するために適切な環境を目指します。  
土、植物、小動物との関わりを多く取り入れ、命の大切さを学びます。

## 2. 園の保育目標

- ◇ 自立して、自主・協調・自律性のある子
- ◇ 豊かな心情、思考力のある子
- ◇ 心身共に健康で、元気な子  
(これらは、御家庭内で保護者の協力も必要です)



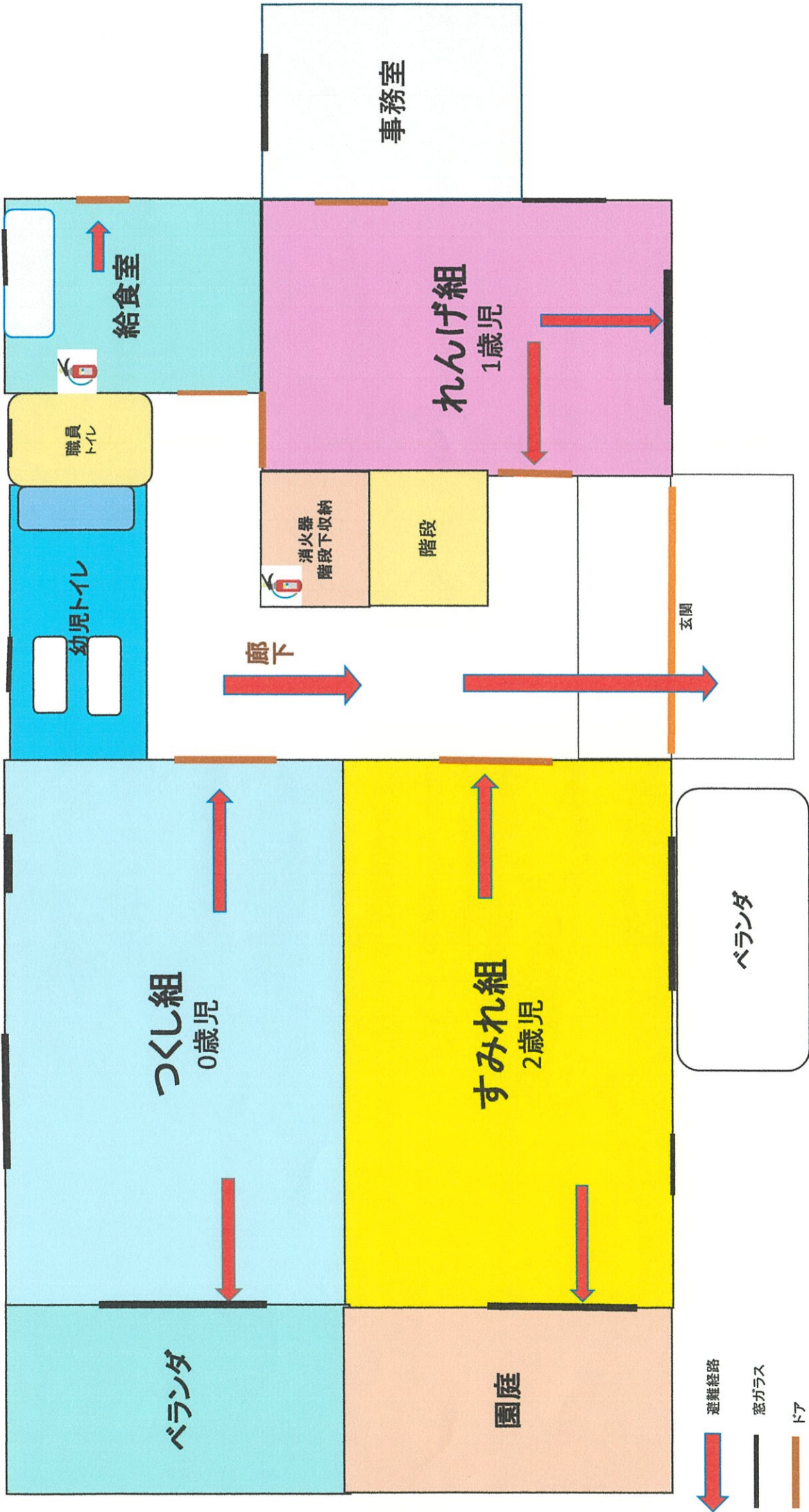
# たんぽぽ乳児保育園デイリープログラム

時間		生活項目
7:30 ～ 9:30	登園	<ul style="list-style-type: none"> <li>・登園 ・健康視診 ・持ち物整理</li> <li>・衣服調整・オムツ交換・自由遊び</li> <li>・検温</li> </ul>
9:45	午睡	個人差あり(15分から30分) 0歳児
10:00(1・2歳児) 10:15(0歳児)	挨拶	<ul style="list-style-type: none"> <li>・オレンジジュースを飲む</li> <li>・朝の挨拶(歌・絵本・紙芝居)</li> </ul> <p style="text-align: center;">＜季節に合わせて＞</p>
10:25	設定  (遊び)	<ul style="list-style-type: none"> <li>・オムツ交換・手遊び・リトミック・絵本</li> <li>・紙破り・日光浴・外気浴・園庭・散歩など</li> </ul> <p>(一人ひとりの成長に合わせて)</p>
11:00 (0歳児) 11:30 (1・2歳児)	食事	<ul style="list-style-type: none"> <li>・手を拭く</li> <li>・給食「いただきます」「ごちそうさま」の挨拶をし感謝の気持ちを持つ</li> </ul>
12:00	午睡	<ul style="list-style-type: none"> <li>・オムツ交換・検温</li> <li>・衣服の調整</li> </ul>
14:50	目覚め	<ul style="list-style-type: none"> <li>・オムツ交換</li> <li>・衣服の調整</li> </ul>
15:00	おやつ	<ul style="list-style-type: none"> <li>・手を拭く 「いただきます」「ごちそうさま」の挨拶</li> <li>・おやつを食べる(果物・菓子類)</li> </ul>
15:30	降園 準備	<ul style="list-style-type: none"> <li>・「おかえりの歌」「さようなら」の挨拶をする</li> <li>・オムツ換え・持ち物整理</li> <li>・帰りの視診(鼻水 衣服の調整)</li> </ul>
16:00 ～ 18:30	降園	<ul style="list-style-type: none"> <li>・自由遊び(遊びながらお迎えを待つ)</li> <li>・オムツ交換</li> </ul>
	温度	夏・・・24度～25度 外気温との差 冬・・・18度～20度 5度位にする



たんぽぽ乳児保育園

見取り図



# 持ち物

- 紙パンツ 5枚～10枚
- おしりふき
- スタイ 2枚～4枚
- 着替え(上下別の方がいいです) 2セット
- 肌着(必要な子)
- 哺乳ビン(0歳児さんのみ必要な児童)
- 布パンツ(トレーニングパンツ)2歳児のみ
- 食事用エプロン
- 手拭きタオル(1.2歳児のみ)
- 歯ブラシ・ゴツブ(2歳児のみ)
- ビニール袋(汚れもの入れに必要です毎日1枚は使用します)

☆使用済みのオムツは全てこちらで処分いたします。

**※すべての持ち物に必ずお名前をお書きください※**

たんぼほ乳児保育園