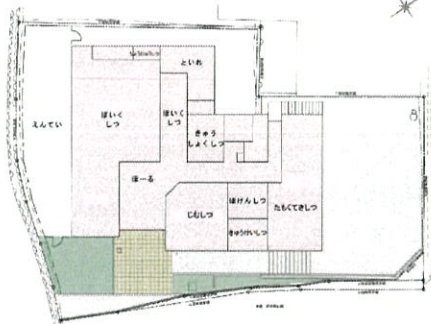


# 令和6年度ピコリーノ要覧



床暖房完備



### 【平屋建て】

休憩室・保健室・事務室  
 保育室  
 調乳室  
 給食室  
 多目的室

社会福祉法人小山福祉会  
 小規模保育園

## ピコリーノ

住所：福知山市猪崎 1209-1



TEL:0773-45-3871

FAX:0773-22-7522

メールアドレス

piccolino@childcare-kyoto.net

ホームページアドレス

http://himawarikodomo.net

### 利用定員

0歳児	1歳児	2歳児	計
6人	6人	7人	19人

※3歳からはひまわりこども園へ継続して入所できます

### 入所状況（令和5年10月25日現在）

0歳児	1歳児	2歳児	計
9人	9人	8人	26人

### 職員の状況

園長	主任保育士	保育士	調理師	嘱託医(内科)	計
1人	1人	9人	1人	1人	13人

### 開園日・休園日

認定区分	保育・教育時間	2・3号認定 延長保育時間 (30分 100円)
2・3号認定 保育短時間	8:30~16:30 (8時間)	7:30~8:30 / 16:30~19:00
2・3号認定 保育標準時間	7:30~18:30 (11時間)	18:30~19:00

※土曜日は11時間開所、ただし実態のニーズによって対応します。

※園児が保育に慣れるまでの間、「ならし保育」を行います。その間、通常よりも保育時間が短くなります。

#### ◇自由登園

令和6年8月13日(火)~令和6年8月16日(金)  
 令和7年3月31日(月)~令和7年4月4日(金)

#### ◇休園日

日曜・祝日・年末年始(令和6年12月30日~令和7年1月3日)



## ☆保育・教育方針

1. こどもの健康と安全を基本にして、家族や地域社会との連携を図り、保護者の協力のもとに家庭教育の補充を行う。
2. こどもが健康安全で情緒の安定した生活が出来る環境を用意し、自己を十分に発揮しながら活動できるようにすることにより、健全な心身の発達を図る。
3. 十分に養護の行き届いた環境のもとに、養護と教育が一体となって、豊かな人間性を持ったこどもを育成する。
4. 地域における子育て支援のために乳幼児などの保育に関する相談に応じ、助言するなどの社会的責任を果たす

### 《保育目標》

- ・**元気なこども**（心身とともに健康で十分な発育ができ、自分で好きな遊びを身につけ、遊びを満喫する力を育む。）
- ・**仲の良いこども**（人との関わりの中で、人に対する愛情と信頼感を育み相手の人権を尊重し、思いやりのある心を育てる）
- ・**身辺処理のできるこども**（食事、排泄、睡眠、着脱衣、清潔などの正しい習慣を繰り返し、自立の芽生えを培う。）
- ・**考えるこども**（自主、自立及び協調の態度を養い、道徳性の芽生えを培う。）

### 《年間実施目標》

1. 活動体験を十分に積み重ねる。
2. 養護による自己発揮を考慮し、乳幼児期にふさわしい生活の展開
3. 遊びや生活の中で3つの視点（健やかに伸び伸びと育つ、身近な人と気持ちが通じ合う、身近なものと関わり感性が育つ）5領域（健康、人間関係、環境、言葉、表現）のねらいを達成。

## ☆年間行事予定

月	行事内容	月	行事内容
4	入園式・個別懇談会	10	🏠 遠足・🏠 収穫祭・ハロウィンパーティ
5	内科健診・🏠 家族で集まれ！ひまわり大会	11	内科健診・保育参観
6	保育参観	12	🏠 生活発表会
7	七夕祭り・水遊び	1	お正月遊び
8	🏠 納涼大会・水遊び	2	節分
9	菜園活動・🏠 運動会	3	おひな祭り・新入園児懇談会・進級式

※毎月避難訓練・衛生チェック・お誕生会・発育測定を実施しています。

※ 🏠 はひまわり子ども園と合同で行います

※【給食】については、清潔・安全に努め、食品添加物の少ない物、無農薬の食材の購入に心掛けています。

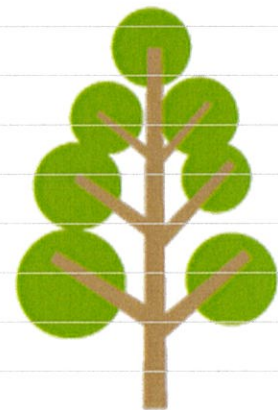
アレルギーの園児は、家庭との献立のチェックに注意を払い、除去食をしています。

薄味に慣れ、食品の持ち味が分かるような調理を心掛けています。



☆1日の過ごし方 毎月1回設定保育の時間外部講師による『英語 de リトミック』、隔月1回『造形あそび』をします。

時間	乳幼児の活動
7:30~9:30	登園・健康視診・自由遊び・検温・おむつ交換
9:30~10:00	かたづけ・体操・手洗い・排泄・おむつ交換・出欠調べ
10:00~11:00	朝の挨拶・おやつ・設定保育
11:00~12:00	排泄・おむつ交換・給食準備・給食・2歳児は歯磨き
12:00~14:30	午睡準備・排泄・おむつ交換・午睡
14:30~15:00	起床着替え・排泄・おむつ交換・手洗い
15:00~15:30	おやつ・歯磨き
15:30~16:00	排泄・おむつ交換・降園準備・個別視診（持ち物・服装）・帰りの挨拶
16:00~19:00	自由遊び・片付け・手洗い・降園



## ☆費用

### 利用者負担額（口座振替）

- 【保育料】 ・ 0～2歳児：保護者等の税額に基づき市で決定されます。
- 【給食副食費】 ・ 0～2歳児：保育料に含まれています。
- 【延長保育】 ・ 30分/100円 短時間(7:30～8:30 / 16:30～19:00)、標準時間 18:30～19:00