

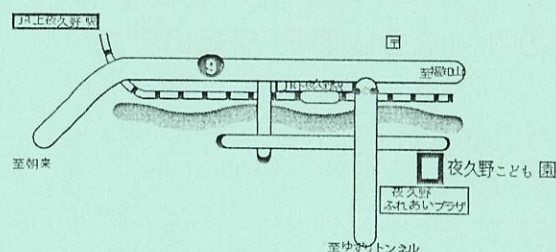
# 【令和6年度 夜久野こども園要覧】

1 園名 福知山市立夜久野こども園

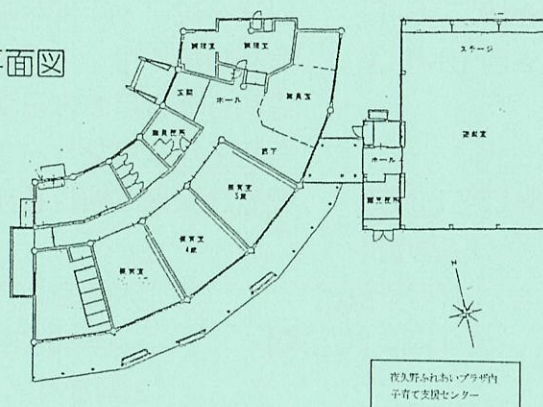
住所 〒629-1304 福知山市夜久野町額田17番地の1

電話(FAX兼) 0773-37-0189

2 (1)位置図



(2)施設平面図



3 利用定員

3号認定 (0~2歳児)	2号認定 (3~5歳児)	1号認定 (3~5歳児)	計
20人	50人	6人	76人

4 令和5年度入所及び配置 (令和5年10月1日現在)

0歳児	1歳児	2歳児	3歳児	4歳児	5歳児	合計
3	4	11	9	6	11	44

5 職員配置図

園長	主幹保育教諭	保育教諭	加配サポーター	代替保育教諭	調理師	保育補助	子育て支援員	預かり保育士	バス添乗員	嘱託医	計
1	2	7	2	2	3	2	2	2	1	2	24

※支援センター所長兼務の主幹保育教諭 および 担任兼務の主幹保育教諭

6 保育時間・休園日

★保育時間

3号2号認定園児	保育時間	延長保育 (別途費用がかかります)
保育短時間	午前8時30分~午後4時30分	午前7時30分~午前8時30分 午後4時30分~午後7時
保育標準時間	午前7時30分~午後6時30分 ただし、午前7時30分~8時30分 および午後4時30分~6時30分の利用は別途届出が必要	午後6時30分~午後7時

※土曜日の保育については、勤務時間等の保育の必要性に応じての受入となります。12時以降は別途要申請。

★教育時間

1号認定園児	教育時間	延長保育（別途費用がかかります）
教育標準時間	午前8時30分～午後2時30分	午前7時30分～午前8時30分 午後2時30分～7時 <small>（※午後2時30分～午後4時30分は1時間ごとに100円）</small>
注：土曜日	1号認定園児（幼稚園相当）の土曜日は休日のため教育・保育を行いません。	

★休 園 日 日曜・祝日・年末年始（12月29日～1月3日）

★自由登園 令和6年4月 1日（月）～ 令和6年4月 4日（木）  
令和6年8月13日（火）～ 令和6年8月17日（土）  
令和7年3月24日（月）～ 令和7年3月31日（月）

★ならし保育 児童が保育に慣れるまでの間、「ならし保育」を行います。

7 保育方針

- 【保育目標】 「人権を大切に作る心を育てる」
- 【年間実践目標】
- ・ 基本的生活習慣の育成
  - ・ 豊かな言葉を育てる
  - ・ 一人ひとりの発達を正しくとらえる
  - ・ 豊かな感性と健康でしなやかな体づくり
  - ・ 保護者、他機関との連携を深める

8 年間行事計画

入園式・家庭訪問・遠足・健康診断・給食試食参観・保育参観・懇談会・運動会・園児のつどい・子育て講演会・祖父母参観・生活発表会・個人懇談会・入園説明会・お別れ会・卒園式・他季節の行事・地域の行事に参加

毎月の行事 身体測定・誕生会・避難訓練・食育の日

9 1日の過ごし方 ※活動とは、ねらいに基づいた遊びを中心とした活動を行います。

時 間（おおむね）	園児の活動
8：30～11：30	活動
11：30～13：00	給食
13：00～15：00	0～3歳児 年間通して昼寝 4・5歳児 活動 ・ 夏季は昼寝
14：30	教育時間終わり 降園（1号認定園児）
15：00～15：30	おやつ・降園準備（2・3号認定園児）
15：30～16：30	活動

10 費用

- ・利用者負担額 0～2歳児のみ（金額は保護者等の税額に基づき決定されます）
- ・給食副食費 3～5歳児のみ 4500円
- ・おやつを食わずに降園する場合の1号認定園児 3500円
- ・通園バス 利用申し込みが必要です
- ・その他 延長保育料・絵本代・写真代・遠足代・新年度用品・制服他。