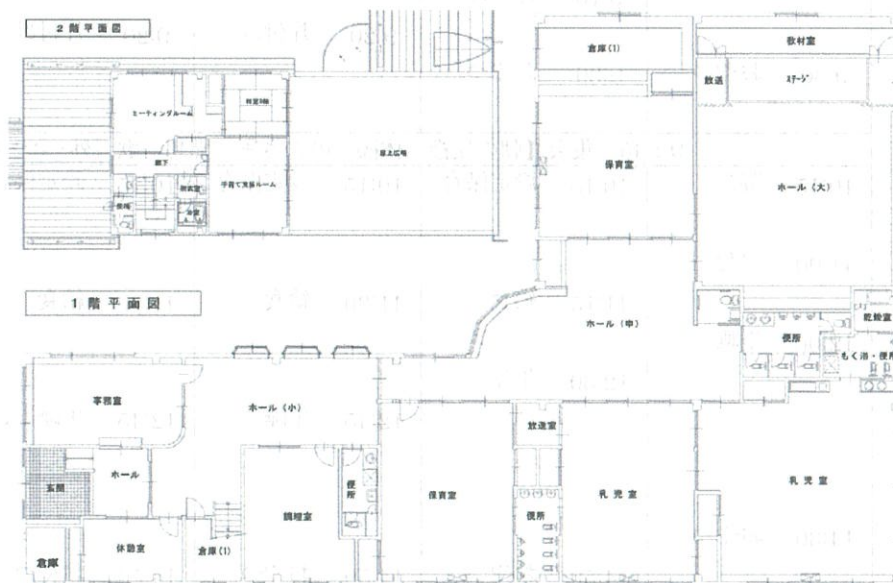
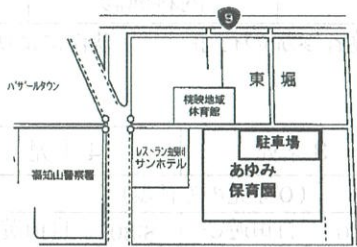


# 社会福祉法人 小鳩保育園 あゆみ保育園要覧



1. 法人名 社会福祉法人 小鳩保育園 あゆみ保育園  
 住 所 〒620-0882 福知山市東堀 2074 番地-2  
 電話番号 0773-22-1723 URL <http://www.kobato.or.jp>

## 2. 所在地及び施設平面図



3. 利用定員 90名【3号認定(0~2才児)40名 2号認定(3~5才児)50名】

4. 利用状況 (令和5年10月1日現在)

0歳児	1歳児	2歳児	3歳児	4歳児	5歳児	計
6名	9名	14名	14名	16名	15名	74名

5. 開園時間 月~金曜日 7:30~19:00 土曜日 7:30~14:00

※自由登園(下記参照)期間中 7:30~18:00

【保育短時間...8:30~16:30 ◆ 保育標準時間...7:30~18:30】

※上記の認定区分、閉園時間を越えた保育については延長保育料を徴収致します。

6. 自由登園 【新年度準備や調理室の消毒等で平常保育ができない期間】

春季(3月30日~4月5日) ◆ 夏季(8月10~16日) ◆ 冬季(1月4~5日)  
 期間中は給食がありませんのでお弁当持参

7. 休園日 日曜日・祝日・年末年始(12月29日~1月3日)

## 8. 保育目標 『元気で明るい素直な子』



## 9. 年間行事予定

毎月	4月～6月	7月～9月	10月～12月	1月～3月
避難(不審者)訓練	入園式	水遊び	参観日(0～1才児)	お正月遊び
発育測定	花祭り	七夕	交通安全教室	節分
お話の日	端午の節句	お楽しみ会	親子遠足(5才児)	ごっこ遊び
誕生会	参観日(2～5才児)	運動会	発表会	雛祭り
食育(5才児)	ごっこ遊び	お月見会	もちつき	お別れ会
	歯科・内科健診		内科健診	卒園式

※青字は全保護者、緑字は一部(クラスにより)保護者参加の行事 《状況により変更や中止あり》

## 10. デイリープログラム

0才児	1才児	2才児	3才児	4才児	5才児
7:30 随時登園 健康視診 (0才児のみ検温)					
8:30 遊び	8:30 遊び	8:30 自由遊び 9:10 片付け	8:30 自由遊び 9:20 片付け	8:30 自由遊び 9:20 片付け	8:30 自由遊び 9:20 片付け
9:30 おやつ 検温	9:30 おやつ	9:30 おやつ			
9:45 集会【朝の挨拶 体操 ののさま 黙想 歌 [外・マラソン]】					
10:00 離乳食	10:15 遊び	10:15 設定保育	10:15 設定保育	10:15 設定保育	10:15 設定保育
10:30 給食	11:00 給食				
11:30 午睡	12:00 午睡	11:15 給食 12:30 午睡	11:30 給食 12:45 午睡	11:30 給食 12:45 午睡	11:40 給食 12:30 設定保育 遊び
13:30 検温					
14:00 離乳食 おやつ	14:30 おやつ	14:50 おやつ	14:50 おやつ	14:50 おやつ	14:30 おやつ
15:00 健康視診 降園準備	15:15 健康視診 降園準備	15:15 健康視診 降園準備	15:15 健康視診 降園準備	15:15 健康視診 降園準備	15:15 健康視診 降園準備
15:30 遊び	15:30 遊び	15:30 自由遊び	15:30 自由遊び	15:30 自由遊び	15:30 自由遊び
16:00 随時降園					
19:00 閉園					

## 11. 費用

- ・保育料 0～2歳児 ※金額は保護者等の税額に基づき市で決定されます。
- ・給食副食費 3～5歳児(毎月 4,500円) ※免除対象となる場合は市より通知が届きます。
- ・保護者会費、教材費、延長保育利用料等

## 12. 実施している保育の内容に関する事項

- ①乳児保育・・・0才児からの保育
- ②地域子育て支援センター事業

☆園庭開放・・・火～木曜日 10:30～13:30 (雨天休園) ※状況により時間短縮

☆育児相談・・・月～金曜日 9:30～16:30

