

# みどり保育園要覧

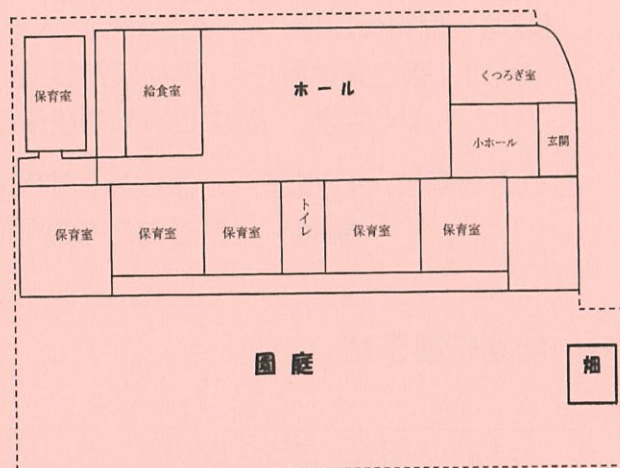
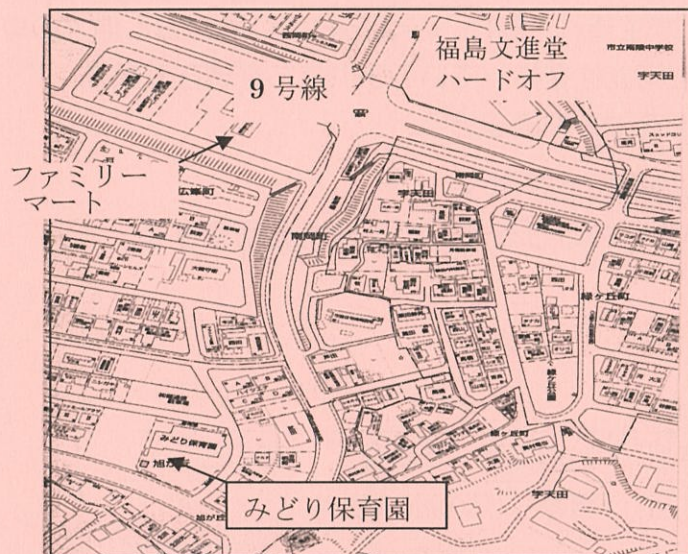
## 1 名称及び所在地

園名 社会福祉法人丹陽福祉会 認定こども園 みどり保育園

住所 〒620-0947 福知山市旭が丘53番地

電話 0773-22-8637

## 2 位置図及び平面図



## 3 利用定員

3号認定	2号認定	1号認定	計
30名	60名	6名	96名

## 4 入所状況 (2023年10月1日現在)

0歳児	1歳児	2歳児	3歳児	4歳児	5歳児	計
5名	11名	16名	16名	15名	23名	86名

## 5 職員の状況

園長	副園長	主幹保育教諭	保育教諭	保育士	調理員	嘱託医	園薬剤師	計
1	1	2	14	2	2	2	1	25

## 6 開園日・休園日

### ★保育時間

	時間	延長保育・預かり保育
保育短時間	午前8時30分～午後4時30分	午前7時～午前8時30分 午後4時30分～午後7時
保育標準時間	午前7時30分～午後6時30分	午前7時～午前7時30分 午後6時30分～午後7時
教育時間	午前8時30分～午後2時30分	午前7時～午前8時30分 午後2時30分～午後7時

児童が園に慣れるまでの間、「ならし保育」を行います。その間は通常よりも保育時間が短くなります。



## ★自由登園

2023年度は

8/10.14.15.16 ・ 12/27.28 ・ 1/4

3/25～28 【8:00～17:00】

(3/29は新年度準備のため保育なし)

## ★休園日

日曜 ・ 祝日 年末 ・ 年始 【12月29日～1月3日】

## 7 教育・保育の方針

【テーマ】 「太陽と土と豊かな心」

【教育・保育の目標】 子供たち一人一人が生まれた時から与えられている自分と他人の尊厳(尊さ)を自覚尊重し、豊かに伸びていく可能性を持っている子供たちが現在を最もよく生き、望ましい未来を作り出す力の基礎を培う。

2023年度 年主題 暮らしの中で命の大切さを学ぶ

副題 子どもたちが思い思いの遊びを楽しめる環境を用意する

## 8 年間行事予定

4月	入園式 クラス懇談会	6月	合宿保育(5才児) 花の日
7月	七夕	8月	夏祭り(夏のふれあい)
9月	運動会	10月	ハロウィンパーティー 消防署見学
11月	収穫祭	12月	クリスマス発表会
2月	豆まき 餅つき	3月	たのしいつどい 卒園式

☆毎月 誕生会 ・ 避難訓練 ・ 発育測定

☆内科\*歯科検診 (6月・11月)

☆随時 保育参観 ・ 老人施設訪問 ・ 発達相談 ・ 園芸 ・ 畑づくり ・ 散歩

## 9 一日の過ごし方

7:30	登園 視診 自由遊び	13:00	おひるね 午後の活動
9:30	おはじまり 体操 リトミック	14:00	1号認定子どもおかえり準備
10:00	おやつ	15:00	おやつ
10:30	設定保育	16:00	おかえりのあいさつ
11:30	昼食		お迎えまで自由遊び 降園

## 10 費用

・利用者負担額 0～2歳児のみ(金額は保護者等の税額に基づき市で決定されます)

・給食副食費 4500円(3～5歳児クラスのみ)

※免除対象となる児童には市より通知が届きます※

以下のものを利用された場合、別途費用がかかります。

・絵本代や遠足代など ・写真代

・延長保育料 預かり保育料