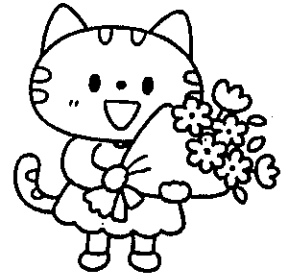


令和6年度（2024年度）

上川口保育園 要覧



1. 保育園の名称及び所在地

園名 社会福祉法人 花園福祉会 上川口保育園

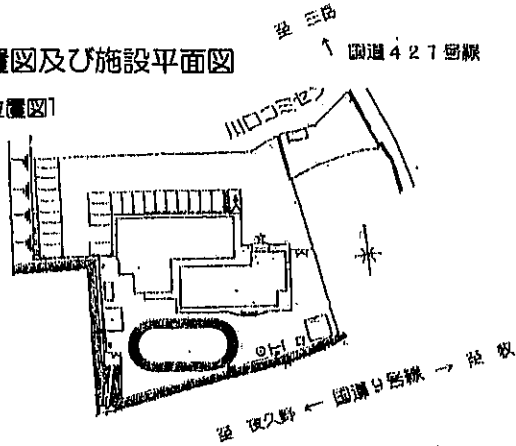
住所 〒620-0917 福知山市字野花867番地の1

電話 0773-33-3101 FAX 0773-21-5703

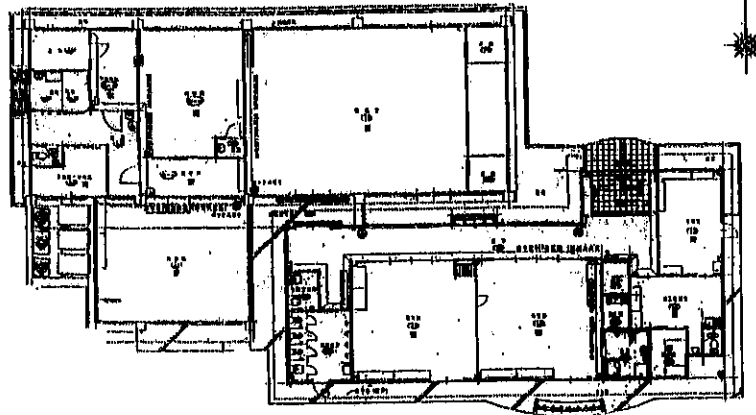
ホームページ <http://kamikawaguchi-hoikuen.com>

2. 位置図及び施設平面図

〔位置図〕

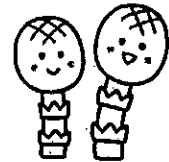


〔園舎平面図〕



3. 利用定員

3号認定 (0~2歳)	2号認定 (3~5歳)	計
27名	33名	60名



4. 入所状況（令和5年 10月 1日現在）

0歳児	1歳児	2歳児	3歳児	4歳児	5歳児	計
4名	9名	8名	10名	12名	7名	50名

5. 職員の状況（令和5年 10月 1日現在）

園長	保育士	栄養士	非常勤	嘱託医	計
1名	7名	1名	1名	2名	12名

6. 開園日・休園日

☆保育時間

	保育時間	延長保育（別途費用がかかります）
保育短時間	午前8時30分～午後4時30分	午前7時30分～午前8時30分 午後4時30分～午後7時
保育標準時間	午前7時30分～午後6時30分	午後6時30分～午後7時

\*土曜日は、午前7時30分～保育を必要とする時間まで

\*児童が保育園に慣れるまでの間、「慣らし保育」を行っています。その間は、通常よりも保育時間が短くなります。

☆休園日

日曜・祝祭日・年末年始（2024年12月30日～2025年 1月 3日）



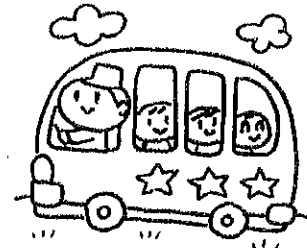
7. [保育理念] — 感謝の心・がんばる力・健康な体 —

[保育方針]

- \*生活習慣を身に付けさせ、人間本来の常識を培う
- \*集団生活を通し、規律と共に豊富な経験、体験を通して豊かな人間性を培う
- \*多彩な行事、製作活動を通して、思考力、創造力を培う
- \*常に感謝、奉仕、実行、努力、反省、工夫、笑顔で自律と思いやりの心情を培う
- \*心身共に明朗、健康的な性向をつくりだす
- \*乳幼児の保育に関する要望や意見、相談に関わり、公的施設の社会的責任を果たす

[保育目標]

- ・安全な環境の中で、故本的な生活習慣を身につける
- ・自然の移り変わりに気づき、あそびを楽しむ
- ・いろいろな行事に参加し、集団活動を通して豊かな人間性を培う



[保育の特色]

花園福祉会は、仏教的情操教育として“感謝の心”を培うために

- ・ものを大切にするやさしい心
- ・友だちをいたわる思いやりの心
- ・人やものに対する感謝の心
- ・生かされている自分に気づく和み（悟り）の心
- ・常に明るい豊かな心

を、毎日の生活や行事などを通し、全職員が同じ気持ちで子どもに接する

8. 年間行事予定

[年間の行事]

4月	進級・入園式、花まつり	10月	芋ほり、防火訓練
5月	子どもの日、母の日、内科・歯科健診	11月	内科・歯科健診
6月	保育参観、父の日、時の記念の日	12月	おゆうぎ会
7月	七夕まつり、プール開き、お泊り保育	1月	保育参観、防犯教室
8月	地藏まつり	2月	節分、涅槃会、防火訓練
9月	運動会	3月	ひなまつり、お別れ会、卒園式

[毎月の行事]

- \*誕生会
- \*身体測定
- \*避難訓練
- \*みんなでおそうじの日
- \*おにぎりデー
- \*あそトレ（2・3・4・5歳児）
- \*フットサル教室（5歳児）
- \*英語教室（5歳児）

9. 1日の過ごし方

時間	園児の活動
7:30~	登園（視診）・自由あそび・片付け・排泄
10:00~	朝のお集まり・体操・出欠・当番・午前中の設定保育・片付け
11:30~	昼食準備（排泄・手洗い）・昼食・自由あそび・午睡準備（着替え・排泄・手洗い）
13:00頃	午睡
15:00頃	目覚め（排泄・手洗い・着替え）おやつ
16:30~	おかえり準備・お集まり・自由あそび・降園（視診）～19:00

10. 費用

\*年齢により時間は変動します

- ・利用者負担額 0～2歳児のみ（金額は保護者等の税額に基づき市で決定されます）
- ・給食副食費 4,500円（3～5歳児クラスのみ）\*免除対象となる児童には市より通知が届きます。

以下のものを利用された場合、別途費用がかかります。

- ・延長保育料（30分毎に100円）
- ・保育用品、絵本代、写真代など保育に必要な費用
- ・保護者会費

11. その他

- ・通園バスあり（無料）
- ・園庭開放 毎月1～2回 月曜日 実施