

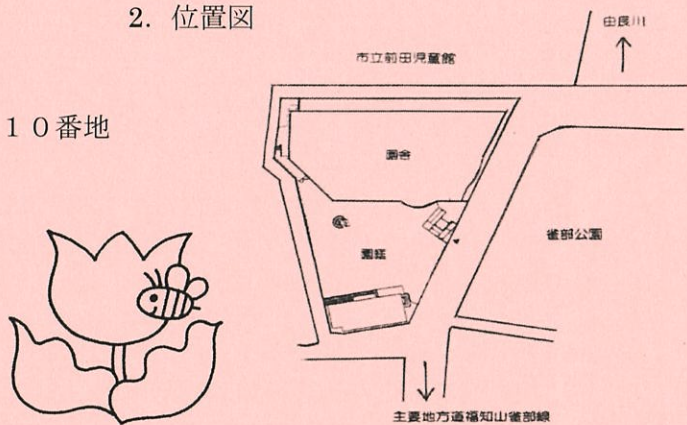
《令和6年度》(2024年度)

【花園保育園要覧】

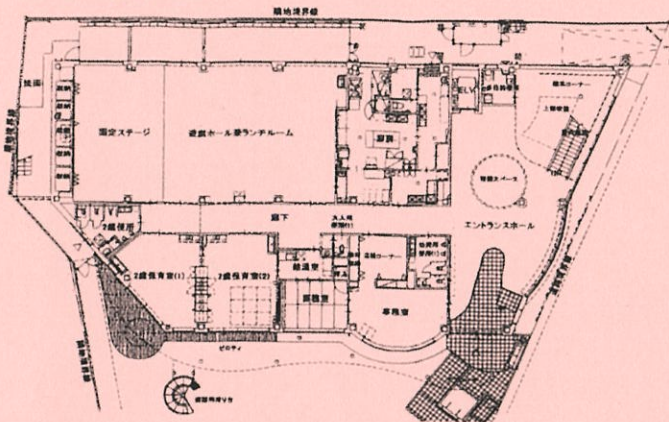
1. 保育園の名称及び所在地

園名 社会福祉法人 花園福祉会 花園保育園
 住所 〒620-0867 福知山市前田林ノ前1210番地
 電話 0773-27-1507
 FAX 0773-27-1608

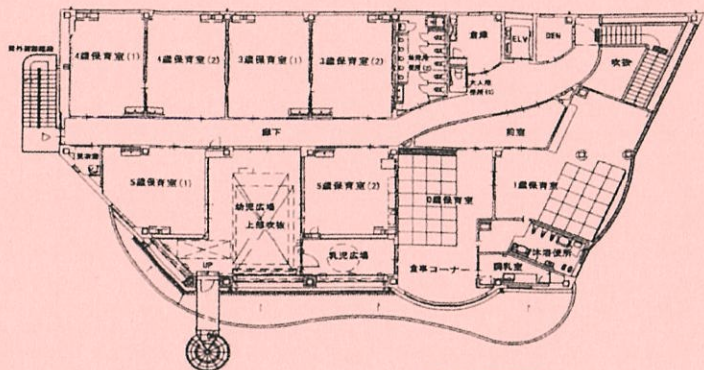
2. 位置図



3. 施設平面図



1階平面図



2階平面図

4. 利用定員

3号認定 (0～2歳)	2号認定 (3～5歳)	計
60人	90人	150人

5. 入所状況 (令和5年10月1日現在)

0歳児	1歳児	2歳児	3歳児	4歳児	5歳児	計
11名	22名	26名	27名	33名	27名	146名

6. 職員の状況 (令和5年10月1日現在)

園長	保育士	栄養士等	事務員	嘱託医	計
1名	21名	6名	1名	2名	31名



7. 開園日・休園日

☆保育時間

	保育時間	延長保育 (別途費用がかかります)
保育短時間	午前8時30分～午後4時30分	午前7時30分～午前8時30分 午後4時30分～午後7時
保育標準時間	午前7時30分～午後6時30分	午後6時30分～午後7時

*土曜日は、午前7時30分から勤務時間等の保育の必要に応じた受け入れとなります。

*児童が保育園に慣れるまでの間、「ならし保育」を行います。その間は、通常よりも保育時間が短くなります。

☆休園日

日曜・祝祭日 , 年末年始 (令和6年12月30日～令和7年1月3日)

8. 保育理念

感謝の心・がんばる力・健康な体



【保育方針】

- *生活習慣を身につけさせ、人間本来の常識を培う。
- *集団生活を通し、規律と共に豊富な経験、体験を通して豊かな人間性を培う。
- *多彩な行事、製作活動を通して、思考力、創造力を培う。
- *常に感謝、奉仕、実行、努力、反省、工夫、笑顔で自律と思いやりの心情を培う。
- *心身ともに明朗、健康的な性向をつくり出す。
- *乳幼児の保育に関する要望や意見、相談に関わり、公的施設の社会的責任を果たす。

【保育目標】

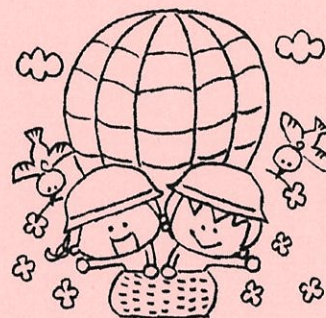
- *安全な環境の中で、基本的な生活習慣を身につける。
- *自然の移り変わりに気づき、あそびを楽しむ。
- *いろいろな行事に参加し、集団活動を通して豊かな人間性を培う。

【保育の特色(感謝)】

花園福祉会は、仏教的情操教育として“感謝の心”を培うために、

- ・ものを大切にするやさしい心
- ・友達をいたわる思いやりの心
- ・人やものに対する感謝の心
- ・生かされている自分に気づく和み(悟り)の心
- ・常に明るい豊かな心

を、毎日の生活や行事などを通し、全職員が同じ気持ちで子どもに接する。



9. 年間行事予定

【年間の行事】

4月	進級・入園式,花まつり,個人懇談	10月	運動会,芋ほり
5月	こどもの日,母の日,内科・歯科検診	11月	地域行事に参加,内科・歯科検診
6月	保育参観,父の日,バス遠足(5歳)	12月	お遊戯発表会(0~3歳),保育参観
7月	七夕まつり,プール開き,夕涼み会(5歳)	1月	雪あそび
8月	地藏まつり,プール遊び	2月	節分,お遊戯発表会(4・5歳)
9月	たてわり保育,福知っこ検診(4歳)	3月	ひなまつり,お別れ会,お別れ遠足,卒園式

【毎月の行事】

※上記は主な行事。保育参観は年齢ごとの為、月が異なる場合あり。

*誕生会、身体測定、避難訓練、おにぎりデー

*あそトレ(4・5歳児)、サッカー教室(5歳児)、英語教室(5歳児)、他に菜園活動を実施

10. 1日の過ごし方

※年齢によって時間は変更します。

時間	園児の活動	時間	園児の活動
7:30~	登園(視診)・自由あそび	13:00~	午睡
9:30~	おやつ(0・1・2歳児)	15:00~	起床・排泄・手洗い
	朝のお集まり・体操・出欠・当番…		おやつ
	午前中 設定保育	16:00~	降園準備・自由あそび
11:30~	給食準備(排泄・手洗い)・給食・		降園
	自由あそび・午睡準備	18:30~	延長保育(希望者)

11. 費用

- ・利用者負担額 0~2歳児のみ(金額は保護者等の税額に基づき市で決定されます)
- ・副食費 月額4,500円(3~5歳児クラスのみ、但し、免除対象となる児童には市より通知が届きます)
 - 以下のものを利用された場合、別途費用がかかります。
 - ・延長保育料(30分毎に100円徴収させていただきます)
 - ・絵本代、写真代など保育に必要な費用