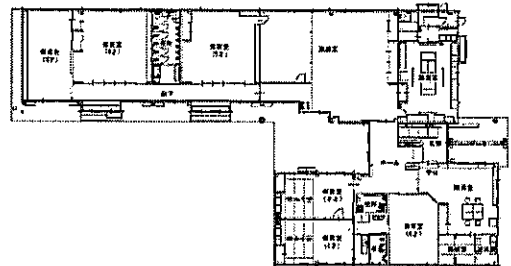
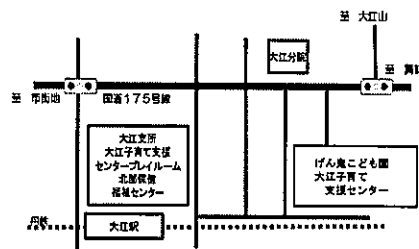


令和6年度 げん鬼こども園

1 園の名称及び所在地

園名 福知山市立げん鬼こども園 大江子育て支援センター（大江支所内）
 住所 〒620-0302 福知山市大江町関583番地
 電話・FAX 0773-56-0124

2 位置図及び施設平面図



3 利用定員

3号認定 (0~2歳)	2号認定 (3~5歳児)	1号認定 (3~5歳児)	計
25	75	6	106

(人)

4 入所状況 (令和5年10月現在)

0歳児	1歳児	2歳児	3歳児	4歳児	5歳児	計
4	9	11	14	20	18	76

(人)

5 職員の状況 (令和5年10月現在)

園長	主幹 保育教諭	保育 教諭	代替 保育教諭	預かり 保育士	給食 調理師	産休 育休中	准看護師	支援セン ター	計
1	2	12	2	4	4	4	1	3	33

*支援センター所長は主幹保育教諭が兼務。

6 開園日・休園日

★保育時間

3号・2号認定園児	保育時間	延長保育 (別途費用がかかります)
保育短時間	午前8時30分~午後4時30分	午前7時30分~午前8時30分 午後4時30分~午後7時
保育標準時間	午前7時30分~午後6時30分 但し、午前7時30分~午前8時30分及び午後4時30分 ~午後6時30分の利用は、別途届出が必要です。	午後6時30分~午後7時

*ただし、土曜日は別途土曜保育の届出が必要です。(午後12時以降は別途預かり保育の申請が必要です。)

★教育時間

1号認定園児	教育時間	延長保育 (別途費用がかかります)
教育標準時間	午前8時30分~午後2時30分	午前7時30分~午前8時30分 午後2時30分~7時 (※午後2時30分~午後4時30分は1時間ごとに100円)
注:土曜日	1号認定園児(幼稚園相当)の土曜日は休日のため教育・保育を行いません。	

- ★自由登園 毎年、4月、8月、3月に自由登園日を設けます。
- ★休園日 (3・2号認定) 日曜・祝日・年末年始(12月29日～1月3日)
 (1号認定) 日曜・祝日・年末年始(12月29日～1月3日)
 土曜日・学年末休業(3月27日～3月31日)
 学年年始休業(4月1日～4月4日)
 夏季休業(7月21日～8月31日)
 冬季休業(12月25日～1月7日)
- ★学期 (1号認定) 1学期(4月1日～8月31日)
 2学期(9月1日～12月31日)
 3学期(1月1日～3月31日)

7 保育方針

- 【保育の理念】 ・人権を大切にする心を育てる。 ・主体的な活動を保障する。
- 【保育目標】 ・子どものありのままを受けとめ安心して過ごし、心と体の健康の基礎を培う。
 ・身近な人に親しみを持って関わり合い、自分も友だちも大切にする心を育む。
 ・様々な遊びや経験を通して豊かな感性や表現する力を育む。
 ・身近な環境に自ら心を動かし、関わろうとする力や豊かな創造性を育む。

8 年間行事予定 (行事は変更になることがあります。)

入園式・進級式	家庭訪問	遠足(春・秋・冬)	5歳児親子遠足
健康診断(内科・歯科・聴力・視力)		保育参観	七夕交流会
げん鬼まつり	園内運動会	園児のつどい	収穫祭
起震車体験	焼き芋パーティー	生活発表会	クリスマスお楽しみ会
節分お楽しみ会	ひな祭りお楽しみ会	クラス別懇談会	人形劇鑑賞
交通安全教室	子育て講演会	お別れ会	卒園式など
(毎月の行事)・誕生会・発育測定・避難訓練・サッカー教室(3, 4, 5歳児)			

9 一日の過ごし方

時 間	園 児 の 活 動
8:30	登園・保育活動
～11:00	(朝の会・戸外遊び・室内遊びなど)
11:30	給食 *年齢により時間は異なります。
13:00	午睡 *年齢や季節により異なります。(0～3歳児は、年間を通して午睡します。)
14:30	教育時間終わり 降園(1号園児)
15:00	おやつ
16:30	おわりの会・降園(2号・3号園児)

10 費用

- *保育料 0～2歳児(金額は保護者等の税額に基づき決定されます。)
- *給食費 3～5歳児 4,500円
 *おやつを食べずに降園する場合の1号認定園児は3,500円です。
- *実費負担(利用者負担の他、別途費用がかかるものもあります。)
 ・延長保育利用料 ・通園バス利用料 ・絵本代 ・遠足代 ・写真代など