

令和6年度 三和こども園要覧

1 こども園の名称及び所在地

園名 福知山市立三和こども園 (三和子育て支援センター併設)

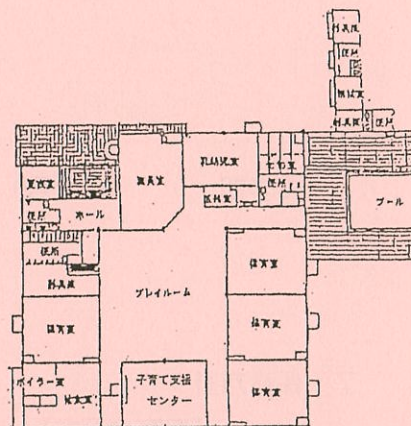
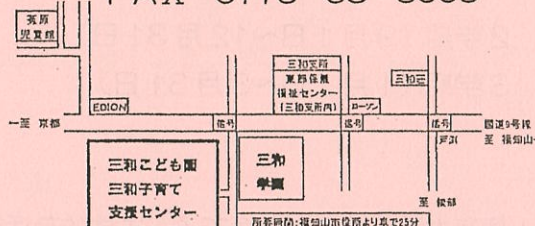
住所 〒620-1442

福知山市三和町千束 657 番地の 2

電話 0773-58-3005

FAX 0773-58-3005

2 位置図及び施設平面図



3 利用定員

3号認定 (0~2歳)	2号認定 (3~5歳児)	1号認定 (3~5歳児)	計
25	39	6	70

(人)

4 入所状況 (令和5年4月現在)

0歳児	1歳児	2歳児	3歳児	4歳児	5歳児	計
2	6	8	11	8	13	48

(人)

5 職員の状況 (令和5年4月現在)

園長	主幹 保育教諭	保育 教諭	代替 保育教諭	預かり 保育士	給食 調理師	一時 保育担当	子育て 支援センター	嘱託医	計
1	2	12	3	2	3	1	1	(2)	25 (2)

*支援センター所長は主幹保育教諭が兼務。

6 開園日・休園日

★保育時間

3号・2号園児	保育時間	延長保育 (別途費用がかかります)
保育短時間	午前8時30分~午後4時30分	午前7時30分~午前8時30分 午後4時30分~午後7時
保育標準時間	午前7時30分~午後6時30分 但し、午前7時30分~午前8時30分及び午後4時30分~ 午後6時30分の利用は、別途届出が必要です。	午後6時30分~午後7時

*ただし、土曜日は別途土曜保育の届出が必要です。(午後12時以降は別途預かり保育の申請が必要です。)

★教育時間

1号園児	教育時間	延長保育 (別途費用がかかります)
教育標準時間	午前8時30分~午後2時30分	午前7時30分~午前8時30分 午後2時30分~午後7時 (※午後2時30分~午後4時30分は1時間ごとに100円)
注：土曜日	1号園児 (幼稚園相当) の土曜日は休日のため教育・保育を行いません。	

- ★自由登園 毎年、4月、8月、3月に自由登園日を設けます。
- ★休園日 (2・3号) 日曜・祝日・年末年始(12月29日～1月3日)
(1号) 日曜・祝日・年末年始(12月29日～1月3日)
土曜日・学年末休業(3月27日～3月31日)
学年年始休業(4月1日～4月4日)
夏季休業(7月21日～8月31日)
冬季休業(12月25日～1月7日)
- ★学期 (1号) 1学期(4月1日～8月31日)
2学期(9月1日～12月31日)
3学期(1月1日～3月31日)

7 保育方針

- 【保育の理念】 人権を大切にする心を育てる。主体的な活動を保障する。
- 【保育目標】 自然豊かな環境の中で安心して生活し、健全な心身を育む。
身近な人とつながり合い、未来をつくり出す力の基礎を培う。

8 年間行事予定 (行事は変更になることがあります。)

入園式	遠足(春・秋・冬)	年長親子遠足	健康診断(内科・歯科・聴力・視力・尿)
保育参観	子育て講演会	人形劇鑑賞	七夕お楽しみ会
プール遊び	夏まつりごっこ	親子のつどい	祖父母参観
交通安全教室	親子陶芸教室	生活発表会	クリスマス会
お正月大会	節分お楽しみ会	ひな祭りお楽しみ会	半日入園
組別保護者懇談会	他園との交流	お別れ会	卒園式 など
(毎月の行事)	・誕生会	・発育測定	・避難訓練
		・お話の会	・サッカー教室(3,4,5歳児)

9 一日の過ごし方

時 間	園 児 の 活 動
8:30	登園・保育活動
～11:00	(朝の会・戸外あそび・室内あそび)
11:30	昼食 *年齢により時間は異なります。
13:00	午睡 *年齢や季節により異なります。(0～3歳児は、年間を通して午睡します。)
14:30	教育時間終わり 降園(1号園児)
15:00	おやつ
16:30	おわりの会・降園(2号・3号園児)

10 費用

- *保育料 0～2歳児(金額は保護者等の税額に基づき決定されます。)
- *給食費 3～5歳児 4,500円 *おやつを食べずに降園する場合の1号認定園児は3,500円です。
- *実費負担(利用者負担の他、別途費用がかかるものもあります。)
- ・延長保育利用料・通園バス利用料・絵本代・遠足代・写真代など