

宅配・食事

移動スーパー

【さとうグループの巡回スーパー フレッシュ・ゴー！】

- 電話 ☎0120-310-418
- 巡回エリア 福知山市、福知山市大江町
(巡回地区・巡回曜日はホームページにてご確認ください)
- 料金 商品価格 + ご購入1点につき10円(税込)をご負担いただきます。



【移動スーパーとくし丸】

- 住所 福知山市篠尾新町3丁目116番1
- 電話 ☎0773-23-4123
- 巡回エリア 福知山市内全域
- 巡回回数 週1～2回
- 巡回時間 午前10時30分～午後5時
- 料金 お店の販売価格1商品につき「+20円」



宅配

【さとうグループの宅配スーパー バザールネット】

- 住所 福知山市長田野町3丁目26-1
- 電話 ☎0120-182-300
- 配達エリア 福知山市内(一部地域除く)
- 配達回数 週1回(配達曜日はホームページにてご確認ください)
- 配達料金 5,000円(税込)以上のお買上で無料
5,000円(税込)未満は200円(税込)配達料がかかります



【京都生活協同組合 中丹支部】

- 住所 綾部市桜ヶ丘3丁目5-2
- 電話 ☎0120-11-2800
- 配達エリア 福知山市内全域
- 配達回数 週1回
- 個配手数料 1回218円(税込)利用金額に応じて割引あり
※個配手数料割引制度あり ※はじめての利用から連続8回まで個配手数料無料



【セブンイレブン 福知山石原店】

- 住所 福知山市石原2丁目341
- 電話 ☎0773-27-1612
- 配達エリア 店舗から半径5km圏内
- 配達回数 いつでも
- 配達時間 午前11時～12時 午後5時～7時
- 配達料金 1回のご注文につき500円以上のご注文から無料でお届け

【三ツ丸ストア 駅南店 宅配スーパー】

住所 福知山市駅南町3丁目26

電話 ☎0120-147-320

配達エリア 福知山市内全域(一部地域を除きますが、ご相談はいつでもお待ちしております)

配達回数 スマホで、ご注文を朝10時迄にいただけますと、その日の夕方5時までにお届け可能。配達日のご指定、不在時の宅配ロッカー無料提供設置(詳細はHPをご確認ください)

配達手数料 1,500円(税抜)以上のお買上げで無料、1,500円(税抜)以下はサービ
ス料80円(税抜)を頂く事になります

月会費 月額500円(税抜)で宅配し放題です



🌸 お弁当

【ホクト delivery service.】

住所 福知山市生野5

電話 ☎0773-35-0331

配達エリア 南陵・桃映・日新・成和・六人部・三和
(一部お届けができない地域があります。詳しいお届け
エリアについてはお電話ください)

配達できる日 毎日(一部、日祝日のお届けができない地域があります)

配達できる食事 昼食・夕食

料金 630円~(おかずのみ)
ごはんプラス100円



【ふくし事業協同組合(給食センターふくし)】

住所 福知山市和久市町46番地

電話 ☎0773-22-5009

配達エリア 市内全域(一部お届けができない地域があります。)

配達できる日 毎日

配達できる食事 昼食・夕食

料金 660円(ごはんつき)
640円(おかずのみ)



【社会福祉法人 福知山シルバー ニコニコキッチン】

住所 福知山市字堀小学下高田2375-1

電話 ☎0773-23-2456

配達エリア 桃映・南陵・成和・川口・夜久野
(配達エリアは一部ご相談ください)

配達できる日 毎日

配達できる食事 昼食・夕食

料金 670円(ごはんつき) 620円(おかずのみ)



【里の駅みたけ】

住所 福知山市一ノ宮564番地

電話 ☎0773-33-3255

配達エリア 桃映・南陵・北陵・成和・川口

(一部お届けができない地域があります。詳しいお届けエリアについてはお電話ください)

配達できる日 毎日

配達できる食事 昼食・夕食(週1食から配達可)※土・日は昼食のみ

料金 560円(ごはんつき)など



家事代行サービス

【株式会社 栄光サービスセンター】

住所 福知山市字内記48-7

電話 ☎0773-22-1272

サービスの内容 おむつ交換・沐浴介護・食事介助・産前産後や育児のお手伝い・子どもの遊び相手・買物・調理・調理補助・片付け・衣服の整理・季節衣類の入替・掃除・窓ふき・洗濯・布団干し等

料金 基本料金:30分 2,000円～

※早朝や深夜、年末年始は加算あり

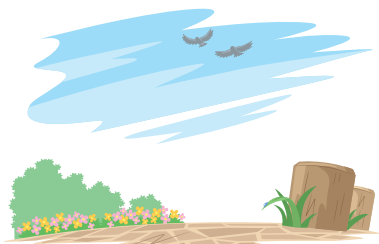
チャイルドシート等の貸出し

問 子ども政策室子育て支援係 ☎0773-24-7055 FAX0773-23-7011

乳幼児を守るチャイルドシート等の必要性と正しい着用方法を理解してもらうために、ベビーシート・チャイルドシート・ジュニアシートを無料で貸出しています。

対象 後部座席にチャイルドシート等を装着できる車をお持ちの市内在住者。

貸出期間 3週間以内



市営住宅

問 建築住宅課住宅管理係

☎0773-24-7053

住宅に困っている所得の低い世帯に安い家賃で部屋を提供しています。

【募集について】

市営住宅の入居募集は、毎年、空家の状況に応じて一定時期に行います。募集時期などは、「広報ふくちやま」や市ホームページでお知らせしています。

【家賃について】

市営住宅の家賃は、入居する世帯の収入と、入居する団地の間取り、設備、築年数により決定します。入居募集する部屋の間取りや設備、築年数、予定家賃は、募集時に配布する案内書に記載しています。

【申込みについて】

入居基準

次のすべての条件を満たしている世帯が申込できます。

- 申ししようとする世帯(申込者及び同居者)の収入が公営住宅法で定められた基準以下であること。
- 福知山市内に在住しているかまたは勤務先があること。
- 市税などを滞納していないこと。
- 入居しようとする全員が暴力団員でないこと。
- 現に住宅に困っていることが明らかであること。

☑ 申込に必要な書類

- 入居申込書(世帯の状況により添付書類が必要な場合があります)
- マイナンバーカードなど(マイナンバーの確認ができる書類)

入居申込書や必要な書類は、募集時期に配布する「市営住宅入居者募集案内書」に記載・添付しています。また、ホームページからもダウンロードできます(募集中のみ)。

【入居の決定・入居時期】

入居の決定は、申込後、書類審査・実態確認を行った後、福知山市営住宅入居者選考委員会による選考を経て、抽選により決定します。入居時期は、募集時に配布する案内書に記載しています。

就労

✿ 北京都ジョブパーク

ハローワークと緊密に連携し、相談、セミナーから職業紹介、就職後のフォローまで、ワンストップで支援を行っています。

経験豊富なカウンセラーが、就職活動中のさまざまな悩みや疑問に対してきめ細かいアドバイスを行いながら、就職活動をバックアップしていきます。(オンライン相談も可能)

場所・問い合わせ

北京都ジョブパーク

(駅前町400 市民交流プラザふくちやま4階)

☎0773-22-3815 内線0773-22-3816

開館時間

月～木 午前9時～午後5時

金 午前9時～午後7時

(土・日・祝、年末12月29日～年始1月3日は休み)

※午後5時以降は(1)(2)のコーナーのみ

【相談コーナー】

- (1) 若手人材コーナー
- (2) 中核・熟練コーナー
- (3) U・I・J ターンコーナー
- (4) ハローワークコーナー
- (5) 福祉人材コーナー
- (6) 障害者就労相談窓口
- (7) 就労準備支援コーナー
- (8) マザーズジョブカフェ

● ひとり親自立支援コーナー

● マザーズコーナー(ハローワーク福知山)

● 保育ルーム(施設利用時や面接時の一時預かり、子育て交流会ほっこりサロン(不定期開催))

【就職に役立つセミナー】

応募書類の作成や面接対策、就職に必要なとされるビジネスマナー、保活セミナー、女性再就職支援など(オンラインも実施)