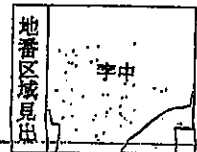


-79168.993 (座標値観測：図上測定)

(注) 地図に準ずる図面は、土地の区画を明確にした不動産登記法所定の地図が備え付けられるまでの間、これに代わるものとして備え付けられている図面で、土地の位置及び形状の概略を記載した図面です。



請求部	所在	福知山市宇中 小学上野		地番	472番1				
出力縮尺	1/500	精度区	乙一	座標系番号又は記号	VI	分類	地図に準ずる図面	種類	地籍図
作成年月日	昭和37年10月		備付年月日(原図)			補記事項			

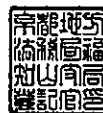
これは地図に準ずる図面に記録されている内容を証明した書面である。

令和3年11月15日  
京都地方務局福知山支局

請求番号：16-6  
(1/1)

登記官

森田聡



公用

表題部 (土地の表示)		調製	平成12年5月24日	不動産番号	1305000357464
地図番号	福V2・53-4	筆界特定	[余白]		
所在	福知山市字中小字上野				[余白]
①地番	②地目	③地積	可成積	告示	原因及びその日付〔登記の日付〕
478番	畑	⑩	17		[余白]
[余白]	宅地	⑩	17	00	②③昭和39年8月15日地目変更 〔昭和39年9月3日〕
[余白]	[余白]		120	00	③錯誤 国土調査による成果 〔昭和42年10月14日〕
[余白]	[余白]	[余白]			昭和63年法務省令第37号附則第2条第2項 の規定により移記 平成12年5月24日
[余白]	[余白]		101	81	③錯誤 〔平成23年1月11日〕
[余白]	[余白]		772	83	③477番1、479番1、486番1を合筆 〔令和3年10月11日〕
478番1	[余白]		688	09	①③478番1、478番2に分筆 〔令和3年10月19日〕

権利部 (甲区) (所有権に関する事項)			
順位番号	登記の目的	受付年月日・受付番号	権利者その他の事項
1	所有権移転	昭和39年9月3日 第5687号	原因 昭和39年8月15日買収 所有者 福知山市 順位4番の登記を移記
	[余白]	[余白]	昭和63年法務省令第37号附則第2条第2項 の規定により移記 平成12年5月24日
2	合併による所有権登記	令和3年10月11日 第7353号	所有者 京都府福知山市



これは登記記録に記載されている事項の全部を証明した書面である。ただし、登記記録の乙区に記載されている事項はない。

令和3年11月18日  
京都府法務局福知山支局

登記官

森田 聡



\* 下線のあるものは抹消事項であることを示す。

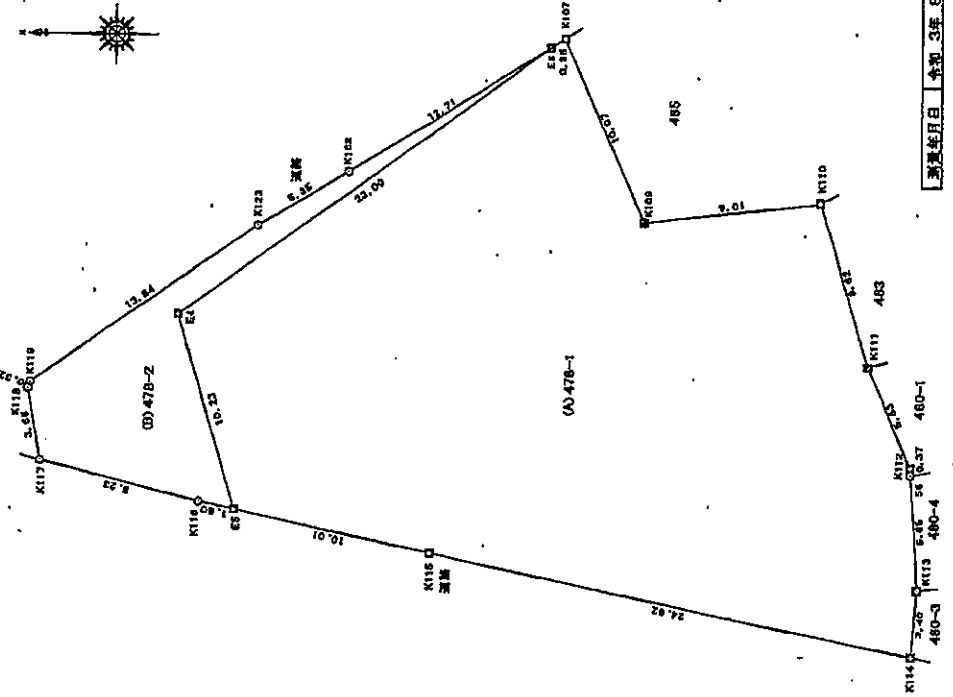
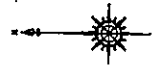
整理番号 D46108 ( 8/9 )

1/1

登記年月日：令和3年10月19日

地積測量図

地番 478-1, 478-2  
土地の所在 福知山市字中ノ字上野



与点の座標及び距離

測点	座標	X	Y	X-X	Y-Y	(X-X) Y	積点座標
在-No. 2	3積点座標(仮置換)	-76552.112	-78174.147	0.399977			
在-No. 3	3積点座標(仮置換)	-76188.293	-78190.236	0.499977			
在-No. 5	3積点座標(仮置換)	-76072.595	-78940.320	0.999977			

(A) 478-1 面積 688.09 ㎡

測点	X	Y	X-X	Y-Y	(X-X) Y
K107	-76134.002	-78125.076	4.776		-377803.92976
E6	-76133.291	-78125.537	19.216		-1526476.31832
E4	-76114.788	-78138.193	15.516		-1229081.99874
E5	-76117.772	-78148.877	-12.776		1012807.330152
K115	-76127.562	-79151.045	-34.176		2708066.113920
K114	-76151.949	-78156.161	-24.945		1958882.744008
K118	-76152.208	-78152.768	0.171		-13535.123378
E6	-76151.778	-78146.037	0.457		-36170.150209
K112	-76151.781	-78144.565	2.277		-180216.22506
K111	-76149.501	-78141.513	4.731		-374418.498083
K110	-76147.020	-78133.254	11.434		-904809.628236
K109	-76138.057	-78134.290	13.018		-1030176.187220

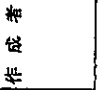
(B) 478-2 面積 84.73 ㎡

測点	X	Y	X-X	Y-Y	(X-X) Y
K107	-76134.002	-78125.076	10.034		-783941.92284
K106	-76123.257	-78131.870	16.309		-1211429.797630
K123	-76118.693	-78134.652	16.811		-1251187.982772
K113	-76107.449	-78132.712	11.352		-888428.066824
K118	-76107.341	-78143.013	-0.878		45744.681514
K117	-76108.024	-78146.610	-8.657		685953.688970
K116	-76116.008	-78148.604	-8.749		771519.740395
E5	-76117.773	-78148.977	1.222		-96780.649894
E4	-76114.788	-78139.193	-15.518		1228081.996974
E6	-76133.291	-78125.537	-19.216		1520476.318092

(A) + (B) = 772.836385 ㎡

京都市中京区竹園町通高小路東入魚屋町49番地  
公益社団法人 京都公共情報施設土地家屋調査士協会

作成者 福知山市市師新町0番地  
土地家屋調査士 木下知



(令和 3年 10月 18日作成)

発注者 京都府福知山市長 大橋一夫

1/250

測量年月日 令和 3年 8月11日