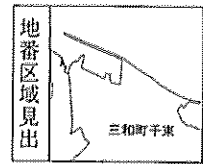
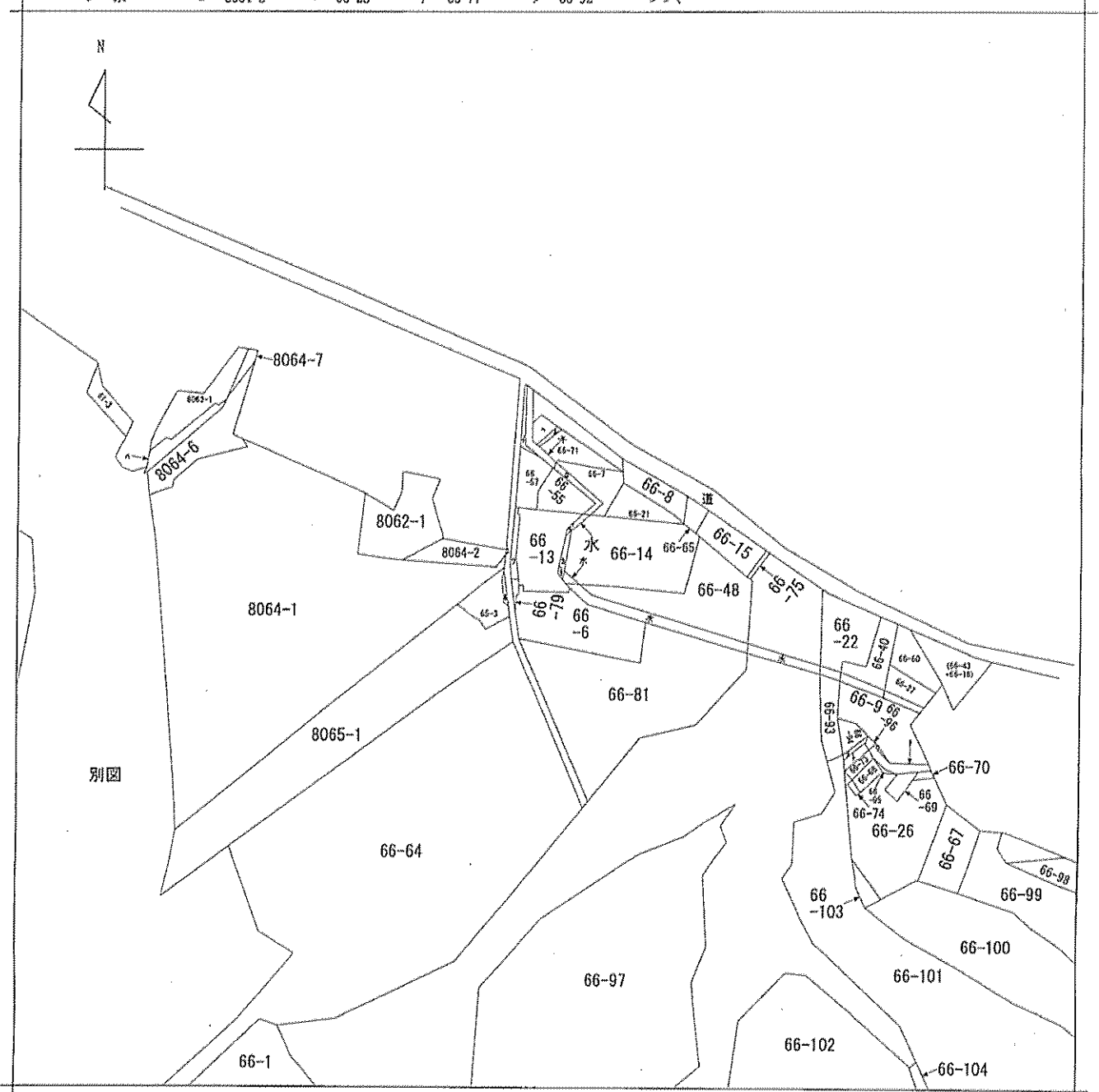


イ 水 8063-2 8065-2 66-66 66-78 66-111
 ロ 水 8064-3 8065-2 66-67 66-92 66-111
 ハ 8063-2 8065-2 66-66 66-78 66-111
 ニ 8064-3 8065-2 66-67 66-92 66-111
 ホ 8065-2 66-66 66-78 66-111
 ヘ 8065-2 66-66 66-78 66-111
 ニ 8064-3 8065-2 66-67 66-92 66-111
 ホ 8065-2 66-66 66-78 66-111
 ヘ 8065-2 66-66 66-78 66-111
 ニ 8064-3 8065-2 66-67 66-92 66-111
 ホ 8065-2 66-66 66-78 66-111
 ヘ 8065-2 66-66 66-78 66-111



A 三和町千束

請求部	所在	福知山市三和町千束小字方ヶ谷			地番	66番13		
出力縮尺	縮尺不明	精度区分	座標系 番号又は 記号	分類	地図に準ずる図面		種類	旧土地台帳附属地図
作成年月日				備付年月日 (原図)			補記事項	

7 水
7 66-80
4 66-53
3 水

表題部 (土地の表示)		調製	平成12年5月24日	不動産番号	1305000023272
地図番号	[余白]	筆界特定	[余白]		
所在	天田郡三和町千束小字方ヶ谷			[余白]	
	福知山市三和町千束小字方ヶ谷			平成18年1月1日合併に伴う変更 平成18年1月12日登記	
①地番	②地目	③地積 m ²		原因及びその日付【登記の日付】	
66番13	山林	99		[余白]	
[余白]	宅地	99 17		②③昭和48年5月28日地目変更 〔昭和49年12月16日〕	
[余白]	[余白]	77 42		③66番13、66番80に分筆 〔昭和60年12月2日〕	
[余白]	[余白]	[余白]		昭和63年法務省令第37号附則第2条第2項 の規定により移記 平成12年5月24日	
[余白]	[余白]	171 06		③66番50、66番112を合筆 〔令和3年12月1日〕	
[余白]	[余白]	209 22		③錯誤、③66番13、66番113、66番 114に分筆 〔令和3年12月1日〕	
[余白]	[余白]	221 33		③66番113、66番115、66番116 を合筆 〔令和5年3月31日〕	

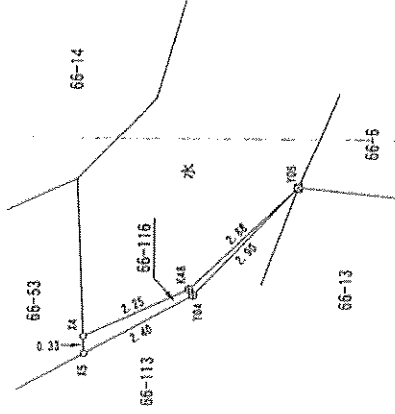
権利部 (甲区) (所有権に関する事項)			
順位番号	登記の目的	受付年月日・受付番号	権利者その他の事項
1	小西光生持分全部移転	平成9年5月6日 第4628号	原因 平成9年5月6日売買 共有者 持分2分の1 天田郡三和町 順位15番の登記を移記
2	小西光明持分全部移転	平成9年5月6日 第4630号	原因 平成9年5月6日売買 所有者 持分2分の1 天田郡三和町 順位16番の登記を移記
	[余白]	[余白]	昭和63年法務省令第37号附則第2条第2項 の規定により移記 平成12年5月24日
3	合併による所有権登記	令和3年11月24日 第8455号	所有者 天田郡三和町
4	所有権移転	令和5年3月10日 第1725号	原因 平成18年1月1日合併 所有者 京都府福知山市
5	合併による所有権登記	令和5年3月31日 第2410号	所有者 京都府福知山市

兼 図 所 在 地 積 量 測 図

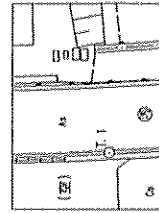
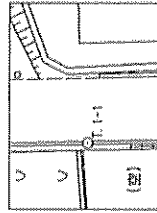
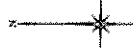
地 番 66-116
土地の所在 福知山市三和町平東小字方ヶ谷

座標求積表

地番	測点	X	Y	辺長	測線
66-116	X5	1007.970	1016.751	0.33	X4 - X5
	X4	1007.980	1017.055	2.25	K48 - X4
	K48	1005.939	1018.003	2.83	Y05 - K48
	Y05	1003.837	1019.975	2.50	Y04 - Y05
	Y04	1005.853	1017.882	2.45	X5 - Y04
積面積		1.4370032		㎡	0.71
面積		0.7185015		㎡	



引張点配置図 S=1:500



測量年月日：令和5年2月9日
任意経緯

尺数	
田	コンクリート杭
田	金属プレート
田	プラスチック杭
田	金属板

座標リスト	
点名	座標
T.1	1000.000
T.1-1	1012.850
	999.639

委託者 福知山市長 大橋 一夫
縮尺 1/100

縮尺 1/

作成者 京都市中京区竹屋町通萬小路東入角屋町43番地
公益社団法人 京都公共職託登記土地家屋調査士協会
京都府綾部市大島町赤田24番地の3梅原ビル3階
土地家屋調査士 南田 真一
(令和5年2月24日作成)

地積測量図

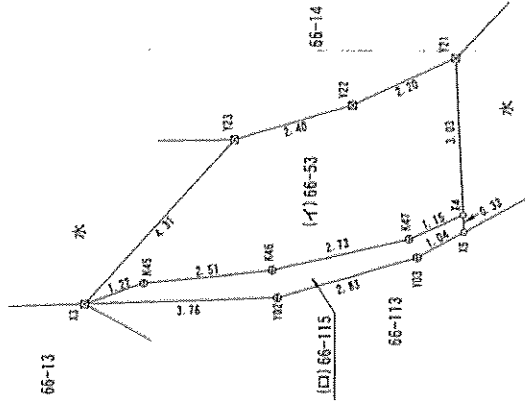
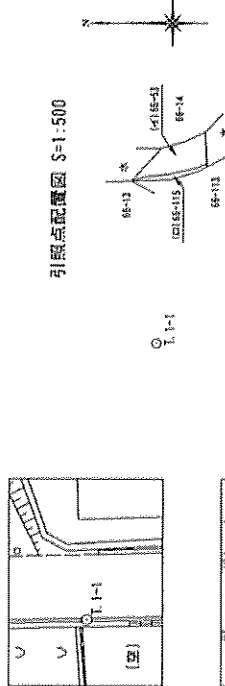
地番 66-53、66-115

土地の所在 福知山市三和町千束小字方ヶ谷

座標求積表

地番	測点	X	Y	辺長	測線	
[イ] 66-53	X3	1015.341		4.31	Y23 - X3	
	Y23	1015.341	1018.516	2.40	Y22 - Y23	
	Y22	1015.341	1019.208	2.20	Y21 - Y22	
	X4	1020.114	1017.085	3.03	X4 - Y21	
	K47	1007.988	1016.515	1.15	K46 - X4	
	K46	1011.764	1016.010	2.73	K45 - K47	
	K45	1014.263	1015.748	2.51	K45 - K46	
			32.4146530		16.20	面積
[ロ] 66-115	X3	1015.341		1.22	K45 - X3	
	K45	1014.263	1015.748	2.51	K46 - K45	
	K46	1011.764	1016.010	2.73	K47 - K46	
	X4	1007.988	1016.515	1.15	X4 - K47	
	X5	1007.970	1016.251	0.33	X5 - X4	
	Y03	1002.881	1016.251	1.04	Y03 - X5	
	Y02	1011.601	1015.477	2.83	Y02 - Y03	
			5.0653410		3.03	面積
	合計		3.0331705			面積
						19.246978

参照点配置図 S=1:500



測量年月日：令和5年2月9日
任意座標

凡例	
田	コンクリート杭
田	金属プレート
田	プラスチック杭
田	金属杭

座標リスト	
点名	座標
T.1	1000.000
T.1-1	1012.850
	999.639

縮尺 1/100

大 横 一 夫

福知山市長

縮尺 1/

作成者 京都府京都市竹園区竹園町渡瀬小路東入角屋敷43番地
公益社団法人 京都公共福祉登記土地家屋調査士協会
京都府京都市大鳥町沓田24番地の3梅原ビル3階
土地家屋調査士 南田 真一

(令和 5 年 2 月 24 日作成)

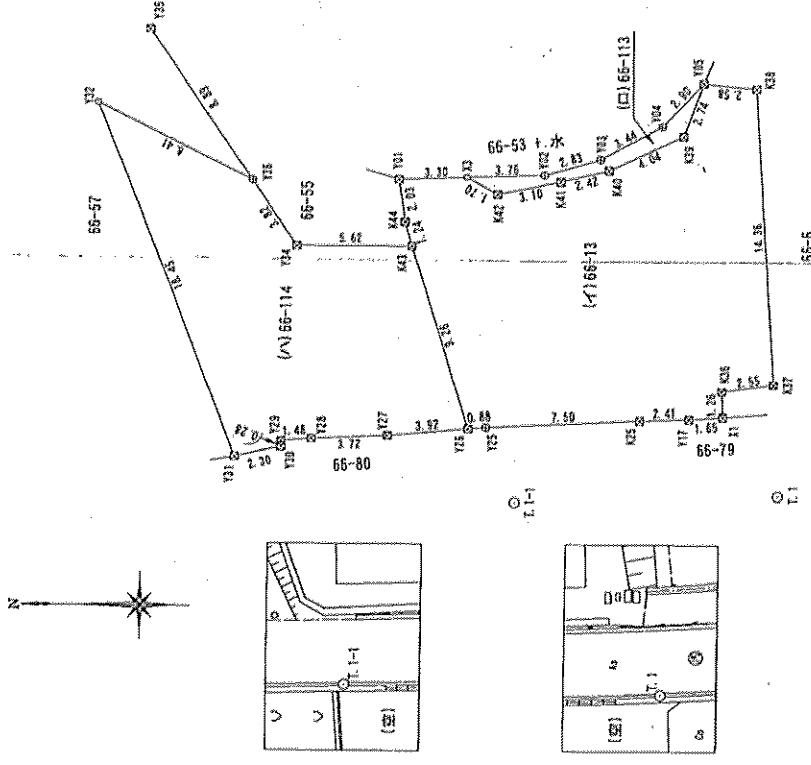
地積測量図

地番 66-13、66-113、66-114

土地の所在 福知山市三和町千栗小学ケケ谷

座標求積表

地番	測点	X	Y	辺長	測線	
イ165-13	Y26	1015.159	1003.211	9.26	K43 - Y28	
	K43	1018.094	1012.022	1.24	K44 - K43	
	K44	1018.336	1013.217	2.03	Y01 - K44	
	Y01	1015.649	1015.222	3.30	X3 - Y01	
	X3	1015.355	1015.341	1.70	K42 - X3	
	K42	1012.851	1014.535	3.10	K41 - K42	
	K41	1010.827	1015.156	2.42	K40 - K41	
	K40	1003.458	1015.718	4.04	K39 - K40	
	K39	1004.756	1017.410	2.74	Y05 - K39	
	Y05	1003.837	1019.976	2.53	K38 - Y05	
	K38	1001.254	1019.732	14.35	K37 - K38	
	K37	1000.285	1005.405	2.55	K36 - K37	
	K36	1002.814	1005.077	1.85	X1 - K36	
	X1	1002.738	1003.817	1.65	Y17 - X1	
	Y17	1004.335	1003.705	2.41	K25 - Y17	
	K25	1006.794	1003.633	7.50	Y25 - K25	
	Y25	1014.235	1003.288	0.83	Y26 - Y25	
	総面積		418.4444100		㎡	205.22
	面積		208.2220500		㎡	地積
	ロ165-113	K42	1013.853	1014.535	1.70	X3 - K42
X3		1015.355	1015.341	3.76	Y02 - X3	
Y02		1011.601	1015.477	2.83	Y03 - Y02	
Y03		1008.881	1016.259	3.44	Y04 - Y03	
Y04		1005.853	1017.892	2.50	Y05 - Y04	
Y05		1003.837	1019.976	2.74	K39 - Y05	
K39		1004.756	1017.410	4.04	K40 - K39	
K40		1003.458	1015.718	2.42	K41 - K40	
K41		1010.827	1015.156	3.10	K42 - K41	
総面積		16.7227120		㎡	地積	
面積		8.3613560		㎡	8.36	
イ165-114	Y31	1028.450	1001.767	18.45	Y32 - Y31	
	Y32	1023.309	1018.910	9.41	Y35 - Y32	
	Y35	1025.760	1015.155	3.82	Y34 - Y35	
	Y34	1023.600	1012.097	5.82	K43 - Y34	
	K43	1021.604	1022.002	3.26	Y28 - K43	
	Y28	1015.159	1003.211	3.52	Y27 - Y28	
	Y27	1019.097	1002.852	3.72	Y23 - Y27	
	Y23	1022.784	1002.631	1.45	Y29 - Y23	
	Y29	1024.257	1002.565	0.28	K30 - Y29	
	Y30	1024.249	1002.237	2.19	Y31 - Y30	
総面積		291.2700550		㎡	地積	
面積		145.5302275		㎡	145.63	
合計				㎡	353.2165385	



測量年月日：令和3年3月27日
任意座標

凡例	
田	コンクリート杭
☒	金属プレート
☒	プラスチック杭
⊕	金属杭

座標リスト		
点名	X	Y
T.1	1000.000	1000.000
T.1-1	1012.850	999.639

委託者 福知山市長 大橋 一夫
縮尺 1 / 250

作成者 京都市中京区竹屋町通嘉小路東入角屋町439番地
公益社団法人 京都公共福祉登記士地家屋調査士協会
京都府綾部市大島町音田24番地の3梅原ビル3階
土地家屋調査士 南田 真一
(令和 3年10月 22日作成)
縮尺 1 /