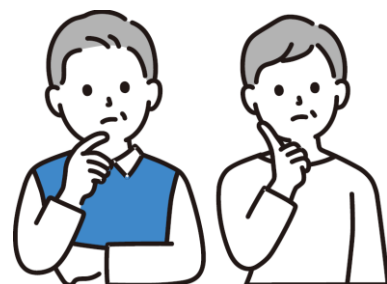




自家用有償旅客運送って

何？

「自家用有償旅客運送」とは、バス、タクシーのみでは十分な移動サービスが提供されない過疎地域等において、住民等の日常生活における移動手段を確保するため、国土交通大臣の登録を受けた市町村、NPO等が自家用車を用いて有償で運送する仕組みです。



どんな種類があるの？

 運送種別によって2種類に分かれます


交通空白地有償運送

市町村やNPO等が、交通空白地(福知山市ではガイドラインで規定)において、当該地域の住民や来訪者等に対して運送を行うもの

福祉有償運送

市町村やNPO等が、他人の介助によらず移動することが困難であると認められ、かつ、単独でタクシーその他の公共交通機関を利用することが困難な障害のある方等に対して、乗車定員11名未満の自動車を使用して、原則としてドア・ツー・ドアの個別送迎を行うもの

バスやタクシーとのちがいは？

 車両が自家用車(白ナンバー)であることや、ドライバーに求められる資格など、運送を行うにあたっての要件です。また、運送の対価(いわゆる運賃)は、バス運賃又はタクシー運賃の1/2程度で設定されます。

市内有償運送実施団体

区分	団体名	TEL	区分	団体名	TEL
福祉	福知山BGM福祉サービス	24-3244	福祉	成光苑(岩戸ホーム)	33-3155
福祉	オークラ福祉応援団	33-4123	福祉	ヒューマンコミュニティー	36-0388
福祉	ふくちやま元気まちづくりの会	27-5211	福祉	福知山シルバー	33-3770
福祉	福知山健康友の会福祉サービス	23-5153	福祉	福知山市社会福祉協議会三和支所	58-3736
空白	三和地域協議会	58-4130	空白	大江まちづくり住民協議会	56-1055
空白	成光苑(岩戸ホーム)	33-3155			