

みんなで実現する環境の「環(わ)」づくり

市ではこれまでから3R(リデュース/排出抑制・リユース/再使用・リサイクル/資源化)を推進し、市民の皆様とともに廃棄物の適正処理と循環型社会の形成に取り組んできました。

これらのごみの減量や資源化に関する基本的な考え方は、SDGs(持続可能な開発のための国際目標)の一つとされ、国際的な環境負荷低減の取組みとして市民の皆様の関心が非常に高いものとなっています。

このため、令和3年3月に策定した福知山市一般廃棄物処理計画では、「みんなで実現する環境の「環(わ)」づくり」を基本理念に、取り組むべきごみの減量・資源化・環境美化活動などについてお知らせしています。

ごみの減量や資源化は誰もが関わる最も身近な環境問題であり、解決にあたっては市民・事業者の皆様が主体的にごみの減量に取り組まれ、市はこれらの取組みを支援するとともに再資源化の拡大に向けた取組みを進めることが大切であると考えています。

皆様の御理解と御協力をお願いします。



ごみの減量に取り組みましょう

令和3年度に市内で排出された家庭ごみは14,970tで一人一日あたりのごみ量排出量は534gとなっており、令和元年度に比べ4g増加しています。

これらの家庭ごみは、環境パークに集積され焼却・破砕等の後、埋立処分していますが、運搬・処理に伴い発生するCO₂は地球温暖化の原因となっており、**ごみを減量することで地球環境への負荷低減を図ることが必要です。**

また、埋立処分場の能力は完了に近付いていることから、新たな施設の整備を行うとともに現在ある施設を長く使うことで将来世代への負担を軽減することも必要です。

このため、家庭ごみの排出予測等に基づき、適切な施設整備を進め、市民一人一人がごみの減量に取り組んで頂くようごみの削減目標を定めました。

家庭ごみの削減目標

令和7年度までに一人1日当たり13.2gの削減(令和元年比)

この目標を達成するため、市民の皆様にはごみの減量に向けた取組みをできることから始めていただくようお願いいたします。



ごみを減らすためにできること



食品ロスの削減

買いすぎ、作りすぎなどまだ食べられるのに捨てられてしまう食べ物を少しでも減らすことでごみの減量につながります。

水きりの励行

家庭から出る生ごみは8割が水分です。水きりをすることでごみの減量をすることができます。

環境物品等の使用促進 使い捨て品の使用抑制

「Rマーク」の付いたトイレットペーパーやリサイクルペーパーやシャンプー、洗剤などの詰め替え用商品を利用することで環境負荷低減につながります。



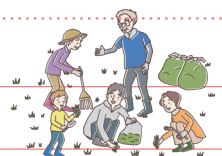
古紙パルプ配合率100%再生紙を使用

環境に配慮したライフスタイルの普及に向けて

地域美化活動の支援

自治会

地域美化作業専用ごみ袋の配布



自治会で実施される地域美化作業を支援するため、申請のあった自治会には、地域美化作業専用ごみ袋を無料配布し処理手数料を免除しています。専用収集は行いませんので次のいずれかの方法により、処理してください。

- ごみステーション収集： 地域美化作業専用ごみ袋を利用し、ごみの種類ごとに分別し、それぞれの収集日に地域のごみステーションへ出してください。
- 直接持込み： 地域美化作業専用ごみ袋を使用し、ごみの種類ごとに分別し、環境パークへ直接持ち込んでください。

申込方法・手順

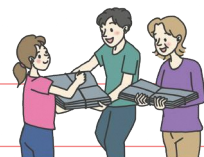
- ①ごみを環境パークへ持ち込む前に必ず環境パークで手数料減免申請書を提出してください。
- ②申請書の内容を確認し、手数料免除承認をします。
- ③承認された手数料免除承認書を持参のうえ環境パークへ持ち込んでください。

手数料減免申請書は原則、自治会長本人の申請としています。

ごみの減量・資源化活動の支援

自治会・PTA等

資源ごみ集団回収団体報償金の交付



ごみ問題への社会意識の向上と家庭ごみの減量や資源化を図るため、自治会、婦人会、PTA、子ども会等の登録団体に対し、資源ごみの回収量に応じて報償金を交付しています。詳細は本市ホームページ(<https://www.city.fukuchiyama.lg.jp/soshiki/24/8649.html>)をご確認ください。

申込方法・手順

- ①団体登録申請書を提出し、団体登録をします。(営利を目的としない団体に限ります。) 申請書は福知山市のホームページからダウンロードしていただくか、環境パークの窓口でお渡ししています。
- ②集団回収を実施します。(事前に回収業者は決めてください。)
- ③集団回収終了後、計量器による計量伝票及び回収業者が発行する伝票の写し等必要書類を添えて報償金交付申請をしてください。申請内容を確認し、登録申請時に指定された口座に報償金を振り込みます。

対象となる資源ごみ

古紙(新聞紙、雑誌、ダンボール、紙パック類)、アルミ缶、くず鉄(空き缶類、古銅類)、空きびん、古繊維(布類)、廃食油

個人・団体等

環境学習(リサイクル体験教室)の開催

ものを大切にする心を育て、ごみの減量を進めるため、リサイクル体験教室を開催しています。リサイクル体験教室の詳細は広報ふくちやま、福知山市のホームページ等でお知らせしています。



教室の内容

- ガラス教室：ガラス板やガラス棒からトンボ玉、ストラップやペンダントなどを作ります。
- 布教室：着物や浴衣などからアームカバー、日よけ帽子、ホームウェアなどを作ります。
- 牛乳パック教室：牛乳パックから座椅子や紙すき(はがき)を作ります。
- PPバンド教室：PPバンドでカゴなどを作ります。
- 裂き織り教室：浴衣などの布を細かく裂きミニ手織り機を使って織り込み花瓶敷きなどを作ります。

申込方法

申込受付開始日に環境パークへ電話もしくはFAXで受講する教室の申込みをします。住所、氏名、電話番号をお伝えください。

体験教室当日

開始時間までに環境パークへお越しください。受講料は当日にお支払いください。キャンセルされる場合は、事前に環境パークへご連絡ください。

個人

修理再生家具等の抽選展示販売

福知山市内在住、在勤の方を対象に、福知山市内で出たごみの中からまだまだ使える家具類を修理再生し、抽選展示販売を行っています。詳細は広報ふくちやま、福知山市のホームページ等でお知らせしています。



申込方法・手順

- ①環境パークで家具の状態等確認のうえ、環境パーク事務所窓口で申し込んでください。電話やインターネットでの申込みはできません。
- ②申込受付期間終了後、抽選会を開催します。当選者には当選決定通知書にて引取日等をお知らせします。
- ③引取期限までに購入代金を持参し、当選家具をお引き取りください。期限内に引き取りできない場合は環境パークへご連絡ください。修理再生家具等の申込み、購入される際は現状有姿となります。

お願い

道路上で野生動物の死体・不法投棄ごみを見つけた場合

道路上に放置されている動物の死体や不法投棄ごみは、その道路の管理者に連絡してください。

国道9号の場合
国土交通省 福知山国道維持出張所

☎ 0773-22-2374

府道及び国道9号以外の国道の場合
京都府 中丹西土木事務所

☎ 0773-22-5115

市道の場合
福知山市生活環境課 環境パーク

☎ 0773-22-1827
(夜間・週休日・祝日)
☎ 0773-22-6111 (宿直)

私有地で野生動物の死体や不法投棄ごみを見つけた場合

土地の所有者により、環境パークへ直接お持ち込みください。
申請をしていただいた上で、処理手数料は免除となります。市による回収はできません。

不法投棄防止等に関するご相談

不法投棄は犯罪です。本市では、景観や自然を守るため定期的に不法投棄防止パトロールを実施しています。
空き缶やペットボトル、たばこのポイ捨ても不法投棄になります。違反すると5年以下の懲役または、1,000万円以下(法人は3億円以下)の罰金に処せられます。不法投棄防止等に関する相談・問い合わせは、福知山市または福知山警察署へご連絡ください。

福知山市生活環境課 環境パーク

☎ 0773-22-1827

福知山警察署

☎ 0773-22-0110

<家庭ごみ収集日程表の見方>

裏表紙にある福知山市家庭ごみ収集日程表で自分の住む地区名を確認しましょう！表の見方は例をみてね！



(例)

地区名	自治会名	燃やすごみ	燃やさないごみ	容器包装プラスチック	空き缶紙パック	空きびん 蛍光管・紙パック	ペットボトル 紙パック
福知山地区	明智町、光秀町、ドッコイセ丘、鬼ヶ丘、さきょう町	月・木	第2・4回日の水	金	第2・4回日の火	第1・3回日の火	第1・3回日の水

(アイコン)

🔥…燃やすごみ ✂️…燃やさないごみ 🗑️…容器包装プラスチック 📦…空き缶・紙パック 🍷📦…空きびん・蛍光管・紙パック 🍷…ペットボトル・紙パック

日	月	火	水	木	金	土
			1 📦📦 第1回日の水曜日	2 🔥 第1回日の木曜日	3 🗑️ 第1回日の金曜日	4
5	6 🔥 第1回日の月曜日	7 🍷📦 第1回日の火曜日	8 ✂️ 第2回日の水曜日	9 🔥 第2回日の木曜日	10 🗑️ 第2回日の金曜日	11
12	13 🔥 第2回日の月曜日	14 📦📦 第2回日の火曜日	15 📦📦 第3回日の水曜日	16 🔥 第3回日の木曜日	17 🗑️ 第3回日の金曜日	18
19	20 🔥 第3回日の月曜日	21 🍷📦 第3回日の火曜日	22 ✂️ 第4回日の水曜日	23 🔥 第4回日の木曜日	24 🗑️ 第4回日の金曜日	25
26	27 🔥 第4回日の月曜日	28 📦📦 第4回日の火曜日	29 ↑	30 🔥 第5回日の木曜日	31 🗑️ 第5回日の金曜日	



ここは5回目になるから
収集が無いんだね！