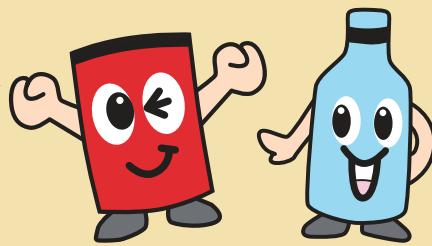


福知山市の 家庭ごみの 正しい分け方・出し方

買い物には
マイバッグを
忘れずに！



カンちゃん

ビンちゃん

専門業者・販売店・購入店に処分を依頼する／家電リサイクル4品目の処分方法／市の取り組み
環境パークへ直接持ち込むごみの分け方・出し方
戸別収集するごみの分け方・出し方
ごみステーション収集するごみの分け方・出し方

ごみステーション収集する ごみの分け方・出し方



燃やすごみ P1~P2

燃やさないごみ P3~P4

容器包装
プラスチック〈再資源ごみ〉 P5~P6

資源ごみ P7

ごみステーションへ
ごみを出すときの注意 P8

ごみステーション収集以外の ごみの出し方 P9

戸別収集する ごみの分け方・出し方



市の委託業者が収集



P10

環境パークへ直接持ち込む ごみの分け方・出し方



自分で持って行き捨てる



環境パーク



P11~P12

環境パークで収集・受入れできない ごみの処分方法

専門業者・販売店・購入店
に処分を依頼する…………… P13

家電リサイクル4品目
の処分方法…………… P14

パソコン・フロンガス使用
小型家電製品の処分方法…………… P15

市の取り組み

みんなで実現する環境の
「環(わ)」づくり…………… P16

環境に配慮したライフスタイルの
普及に向けて…………… P17

お願い・
家庭ごみ収集日程表の見方…………… P18

環境パークの開場

開場曜日 月曜日～金曜日(祝日を含む)

開場時間 午前 8:30 ~ 午後 4:30 まで(正午～午後 1:00 は持ち込みできません)

日曜開場 毎月第1回目・3回目の日曜日(午前8:30～正午まで)



ごみに関するお問合せ

電話 0773-22-1827

FAX 0773-22-4881

住所 〒620-0913 福知山市字牧 285 番地

福知山市環境パーク
(福知山市役所 市民総務部生活環境課)