

P-01 ローケース内 演示具 S=1/10

※制作にあたっては、監督員と綿密な打ち合せ、協議を行い、制作するものとする。

No.	サイズ	W×H×D	仕様	数量	備考
1	500	30	1120	木工作+クロス巻き込み	5点

P-02 ローケース内 演示具 S=1/10

※制作にあたっては、監督員と綿密な打ち合せ、協議を行い、制作するものとする。

No.	サイズ	W×H×D	仕様	数量	備考
1	500	30	560	木工作+クロス巻き込み	10点

P-03 ローケース内 演示具 S=1/10

※制作にあたっては、監督員と綿密な打ち合せ、協議を行い、制作するものとする。

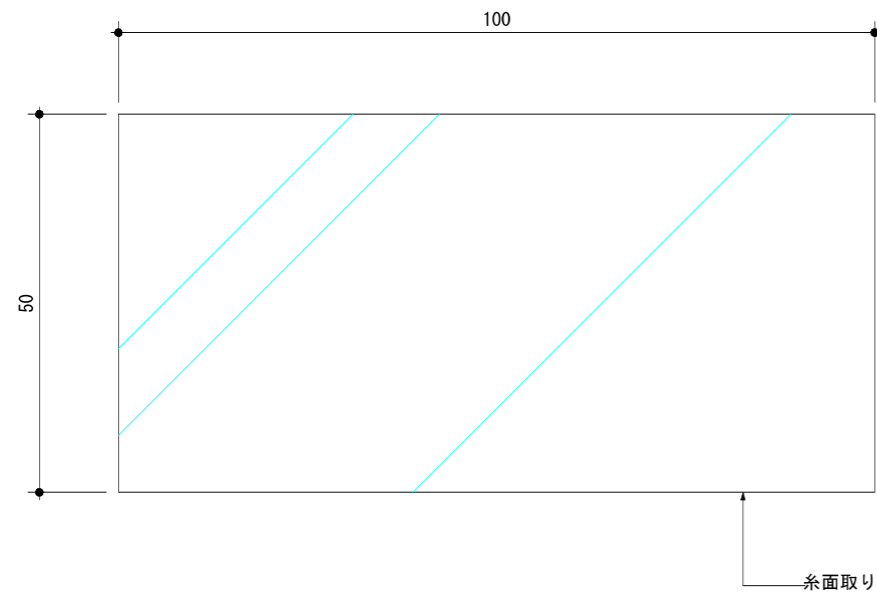
No.	サイズ	W×H×D	仕様	数量	備考
1	850	30	400	木工作+クロス巻き込み	1点

P-04 ローケース内 演示具 S=1/10

※制作にあたっては、監督員と綿密な打ち合せ、協議を行い、制作するものとする。

No.	サイズ	W×H×D	仕様	数量	備考
1	425	30	400	木工作+クロス巻き込み	2点

※制作にあたっては、監督員と綿密な打ち合せ、協議を行い、制作するものとする。

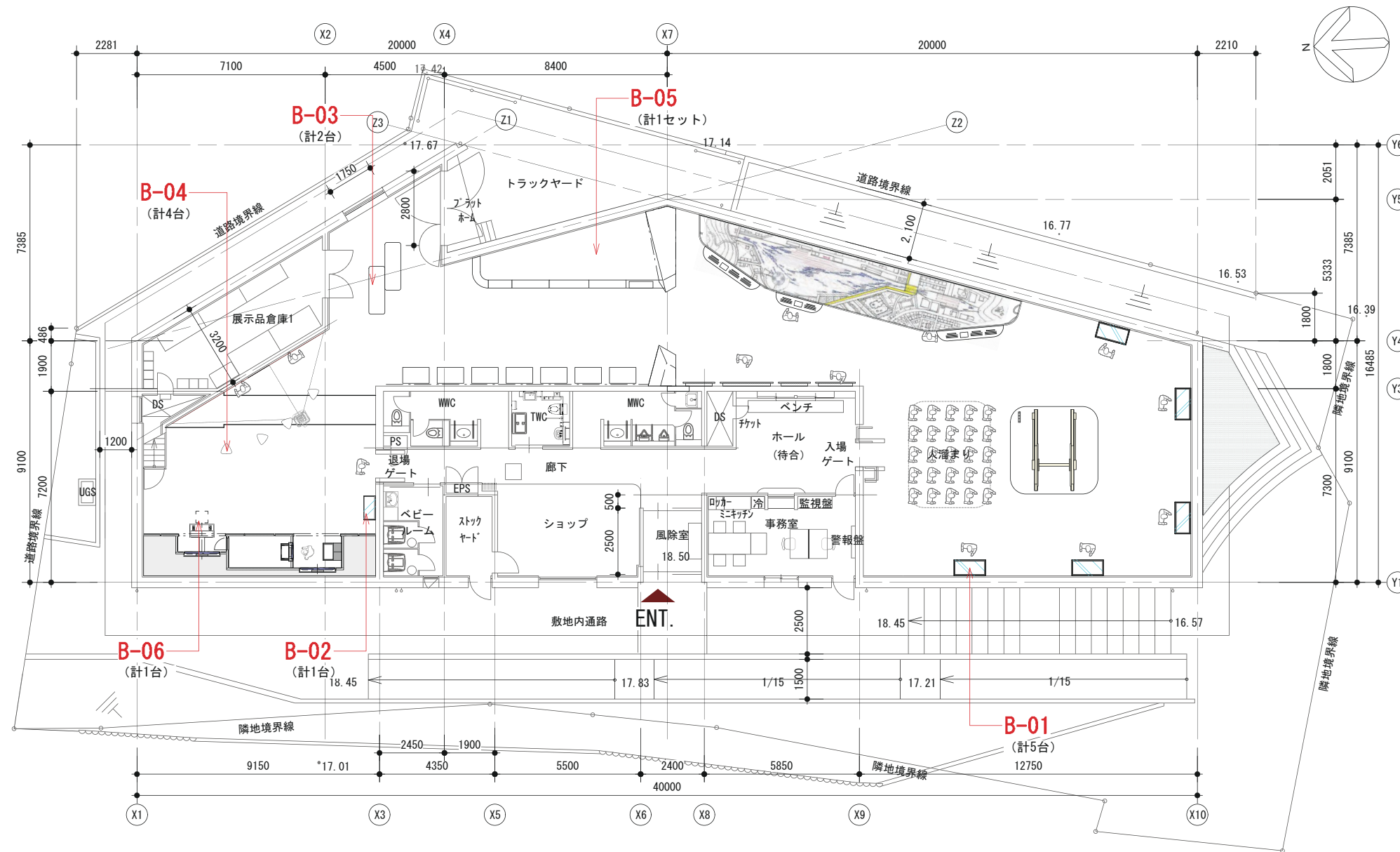


No.	サイズ	W×H×D		仕様	数量	備考
1	100	3	50	t3mm透明アクリル糸面+出力裏貼り	40点	

訂正日付	

管理技術者	担当者	担当者
一級建築士 第232516号 梅本 康史	一級建築士 第372162号 宮脇 昭	

設計番号 P2009K	工事名称 (仮称) 福知山鉄道館ポッポランド新築工事	図面種別 A
日付	図面名称 パーツ図	図面番号 パ-03
	縮尺 1/1	



訂正日付	


**株式会社 浦野設計 関西支社**  
 URANO ARCHITECTS & ENGINEERS  
 一級建築士事務所 大阪府知事登録 (二) 第21540号

管理技術者	担当者	担当者
一級建築士 第232516号 梅本 康史	一級建築士 第372162号 宮脇 昭	

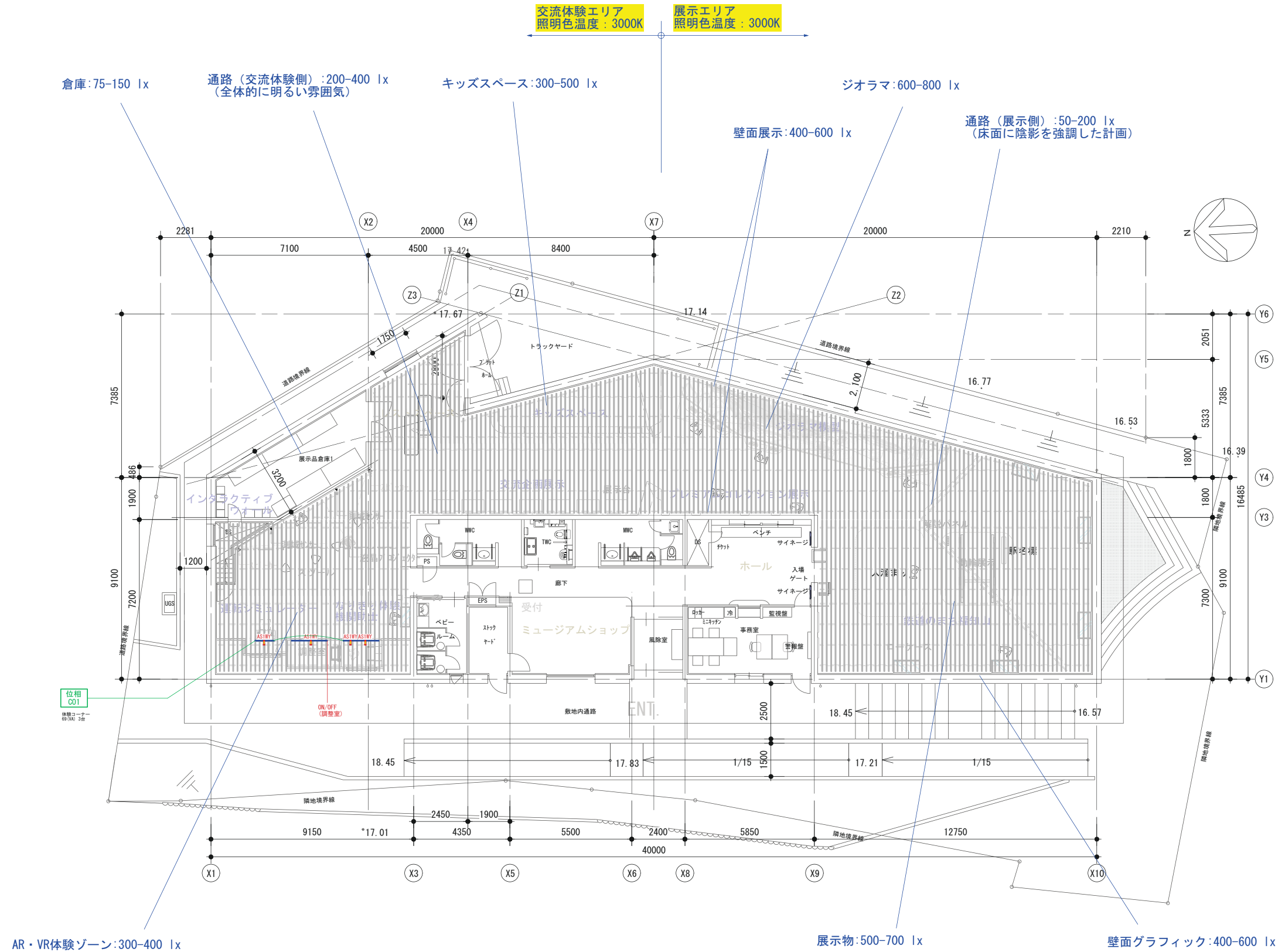
設計番号 P2009K
日付

工事名称 (仮称) 福知山鉄道館ポッポランド新築工事
図面名称 備品プロット図

縮尺 1/200
-------------

図面種別 A
図面番号 備-01

B-1	ローケース	5台	B-2	ローケース	1台	B-3	3Pベンチ	2台																					
<p>寸法：W1200×D600×H900 仕様：ST+シート貼</p>  <p>品番：LMLS12E09D-S80760/チヨダシステム ※変更の場合は、同等品相当にて選定する。</p>			<p>寸法：W900×D450×H900 仕様：ST+シート貼</p>  <p>品番：LMLS09C09D-N-S80762/チヨダシステム ※変更の場合は、同等品相当にて選定する。</p>			<p>寸法：W1600×D480×H400 仕様：(座面)コンパネ (脚部)スチール+粉体塗装</p>  <p>品番：ゾーナ/QUON ※変更の場合は、同等品相当にて選定する。</p>																							
B-4	スツール	4台	B-5	キッズスペース	1セット	B-6	運転シミュレーター用椅子	1台																					
<p>寸法：W410×D385×H385 仕様：(座面)コンパネ</p>  <p>品番：ピック/QUON ※変更の場合は、同等品相当にて選定する。</p>			<p>寸法：全体W8400×D3517 仕様：ウレタンフォーム</p>  <p>品番：半特注品/キノシタ ※変更の場合は、同等品相当にて選定する。</p>			 <p>品番：MUC0750+MUC0754LBL/アピタスタイル ※変更の場合は、同等品相当にて選定する。</p>																							
<p>訂正日付</p>			<p>株式会社 浦野設計 関西支社 URANO ARCHITECTS &amp; ENGINEERS 一級建築士事務所 大阪府知事登録(二)第21540号</p> <table border="1"> <tr> <td>管理技術者</td> <td>担当者</td> <td>担当者</td> </tr> <tr> <td>一級建築士 第232516号 梅本 康史</td> <td>一級建築士 第372162号 宮脇 昭</td> <td></td> </tr> </table>			管理技術者	担当者	担当者	一級建築士 第232516号 梅本 康史	一級建築士 第372162号 宮脇 昭		<table border="1"> <tr> <td>設計番号</td> <td>工事名称</td> <td>図面種別</td> </tr> <tr> <td>P2009K</td> <td>(仮称) 福知山鉄道館ポッポランド新築工事</td> <td>A</td> </tr> <tr> <td>日付</td> <td>図面名称</td> <td>図面番号</td> </tr> <tr> <td></td> <td>備品図</td> <td>備-02</td> </tr> <tr> <td></td> <td>縮尺</td> <td>—</td> </tr> </table>			設計番号	工事名称	図面種別	P2009K	(仮称) 福知山鉄道館ポッポランド新築工事	A	日付	図面名称	図面番号		備品図	備-02		縮尺	—
管理技術者	担当者	担当者																											
一級建築士 第232516号 梅本 康史	一級建築士 第372162号 宮脇 昭																												
設計番号	工事名称	図面種別																											
P2009K	(仮称) 福知山鉄道館ポッポランド新築工事	A																											
日付	図面名称	図面番号																											
	備品図	備-02																											
	縮尺	—																											



訂正日付	<p>株式会社 浦野設計関西支社 URANO ARCHITECTS &amp; ENGINEERS 一級建築士事務所 大阪府知事登録(二) 第21640号</p>	管理技術者	担当者	担当者	設計番号	工事名称	図面種別
		一級建築士	一級建築士		P2009K	(仮称) 福知山鉄道館ポッポランド新築工事	A
		第232516号	第372162号		日付	図面名称	縮尺
	梅本 康史	宮脇 昭			照明計画図 (展示)	1/200	図面番号 電-01

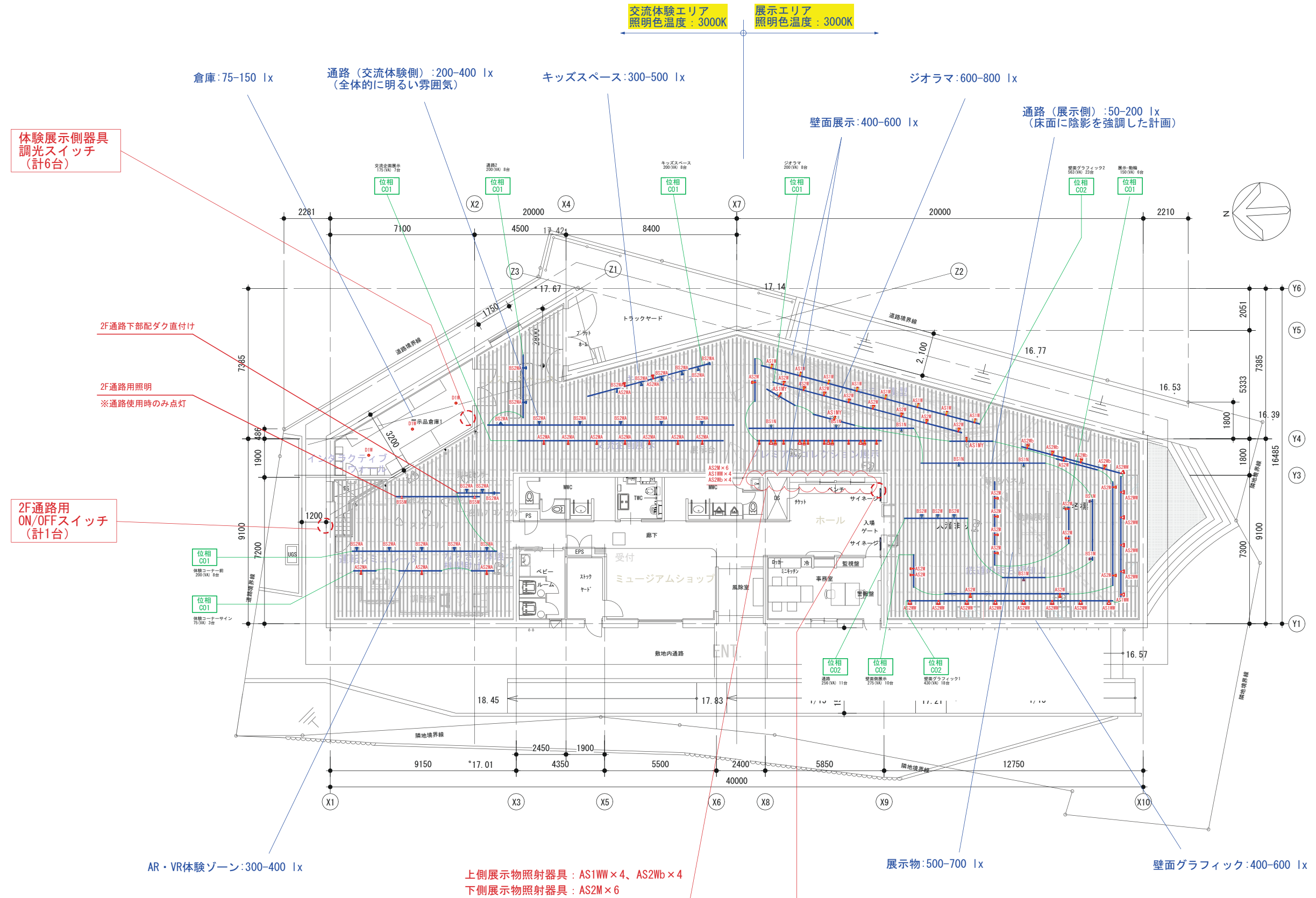
物件名 (仮称) 福知山鉄道館ポッポランド新築工事 (展示工事)					総容量 0.064KVA			m <sup>2</sup> 0.000坪 0.000VA/m <sup>2</sup> 0.000VA/坪		作成日:2022年3月16日 DAIKO ELECTRIC CO.,LTD.
No.	記号	名称	品番	ランプ・品番・詳細	調光	数量	@VA	KVA	埋込穴・埋込必要高 安定器・トランス・電源	備考
AS1WY		LEDスポットライト	LZS-92537YB	LED9.4W 3000K 25°	位相	4	16	0.064		
		フード (ブラック)	LZA-92547		-	4				
C01		調光器	LZA-90306E		-	1	0	0.000	51x71 H=30mm	
1M (B)		ダクトレール	L-7029		-	1	0	0.000		※取付方法、吊金具要現場打合せ
2M (B)		ダクトレール	L-7030		-	2	0	0.000		
END (B)		ダクトレール部品	DP-36321		-	3	0	0.000		
IN (B)		ダクトレール部品	DP-36318		-	3	0	0.000		

特記事項  
 ダウンライトの枠色と天井色の組合せが間違いないか確認後発注してください  
 ダウンライトの埋め込み必要高さが十分回避できているか確認後発注してください  
 間接照明は最終施工寸法に合った長さ台数を発注してください  
 ペンダント照明の吊下げ高さは既成品で対応可能か確認後発注してください  
 照明器具の消費電力は、JIS C 8105-3の試験方法による。  
 <プラグ式スポットライト設置における注意>  
 急激な温度変化で結露が生じる場所には設置しない  
 接続部品 (フィードインキャップやジョイント) の周囲10cmの範囲を避けて設置する。  
 プラグは正しい向きで取り付ける。

04653.04479

AS1WY	LEDスポットライト LZS-92537YB LED9.4W 3000K 25° 備考:	4台	C01	調光器 LZA-90306E 備考:	1台	1M (B)	ダクトレール L-7029 備考:	1台	2M (B)	ダクトレール L-7030 備考:	2台	END (B)	ダクトレール部品 DP-36321 備考:	3台	IN (B)	ダクトレール部品 DP-36318 備考:	3台
位相				埋込必要寸法:51x71 H=30mm 		ダクトのみ 		ダクトのみ 		裏付専用型エンドキャップ DP-36321 ¥220(税別) *プラスチック製 *H35 幅25 高さ17mm		裏付専用型フィードインボックス DP-36318 ¥1,260(税別) *プラスチック製 *H35 幅131 高さ25mm					

AS1WY	LEDスポットライト LZS-92537YB LED9.4W 3000K 25° 備考:	4台	C01	調光器 LZA-90306E 備考:	1台	1M (B)	ダクトレール L-7029 備考:	1台	2M (B)	ダクトレール L-7030 備考:	2台	END (B)	ダクトレール部品 DP-36321 備考:	3台	IN (B)	ダクトレール部品 DP-36318 備考:	3台
位相				埋込必要寸法:51x71 H=30mm 													



訂正日付	<p>株式会社 浦野設計 関西支社 URANO ARCHITECTS &amp; ENGINEERS 一級建築士事務所 大阪府知事登録(ニ)第21640号</p>	管理技術者	担当者	担当者	設計番号	工事名称	図面種別
		一級建築士 第232516号 梅本 康史	一級建築士 第372162号 宮脇 昭		P2009K	(仮称) 福知山鉄道館ポッポランド新築工事	A
				日付	図面名称	縮尺	図面番号
					<参考> 照明計画図(建築)	1/200	電-03

物件名 (仮称) 福知山鉄道館ポッポランド新築工事 (建築側器具)						総容量 0.873KVA			㎡ 0.000坪 0.000VA/㎡ 0.000VA/坪		作成日:2022年3月15日 DAIKO ELECTRIC CO.,LTD.
No.	記号	名称	品番	ランプ・品番・詳細	調光	数量	@VA	KVA	埋込穴 埋込必要高 安定器・トランス・電源	備考	
D1W		LED* ウェイト	LZD-92904YW	LED15W 3000K 60°	非調光	3	19	0.057	φ75 H=120mm LZA-911115E 非調光		
BS1N		LED* ウェイト フード (ブラック)	LZS-92540YB LZA-92547	LED14W 3000K 12°	位相	5	23	0.115			
BS1M		LED* ウェイト フード (ブラック)	LZS-92541YB LZA-92547	LED14W 3000K 17°	位相	3	23	0.069			
BS2W		LED* ウェイト フード (ホワイト)	LZS-92512YW 別注 LZA-92562 フード (別注黒色)	LED24W 3000K	位相	3	24	0.072		仕様: 別注黒色仕様	
BS2WA		LED* ウェイト フード (ブラック)	LZS-92516YBE LZA-92161	LED25W 3000K 25°	位相	22	25	0.550			
BS5M		LED* ウェイト	LZS-93419XB_DECOS35C中角	LZA-93164YSM LED4.3W (E11) DECOS35C 3000K 逆位相調光	逆位相/位相	2	5	0.010			
C01		調光器	LZA-90306E		-	3	0	0.000	51x71 H=30mm		
C02		位相調光器	LZA-92794		-	1	0	0.000	□85×75 H=50mm		
1M (B)		ダクトレール	L-7029		-	10	0	0.000		※取付方法、吊金具要現場打合せ	
2M (B)		ダクトレール	L-7030		-	68	0	0.000			
END (B)		ダクトレール部品	DP-36321		-	31	0	0.000			
IN (B)		ダクトレール部品	DP-36318		-	31	0	0.000			
JT (B)		ダクトレール部品	DP-36324		-	47	0	0.000			

特記事項  
 ダウンライトの枠色と天井色の組合せが間違いないか確認後発注してください  
 ダウンライトの埋め込み必要高さが十分回避できているか確認後発注してください  
 間接照明は最終施工法に合った長さ台数を発注してください  
 ペンダント照明の吊下げ高さは既成品で対応可能か確認後発注してください  
 照明器具の消費電力は、JIS C 8105-3の試験方法による。  
 <プラグ式スポットライト設置における注意>  
 急激な温度変化で結露が生じる場所には設置しない。  
 接続部品 (フィードインキャップやジョイナー) の周囲10cmの範囲を避けて設置する。  
 フラグは正しい向きで取り付ける。

04653\_04479

物件名 (仮称) 福知山鉄道館ポッポランド新築工事 (展示側器具)						総容量 1.843KVA			㎡ 0.000坪 0.000VA/㎡ 0.000VA/坪		作成日:2022年3月15日 DAIKO ELECTRIC CO.,LTD.
No.	記号	名称	品番	ランプ・品番・詳細	調光	数量	@VA	KVA	埋込穴 埋込必要高 安定器・トランス・電源	備考	
AS1MY		LED* ウェイト フード (ブラック)	LZS-92541YB LZA-92547	LED14W 3000K 17°	位相	3	23	0.069			
AS1W		LED* ウェイト フード (ブラック)	LZS-92542YB LZA-92547	LED14W 3000K 25°	位相	8	23	0.184			
AS1WW		LED* ウェイト ウオーキングレンズ フード (ブラック)	LZS-91740YBE LZA-92788 LZA-92561	LED14W 3000K 17°	位相	6	23	0.138			
AS2M		LED* ウェイト フード (ホワイト)	LZS-92511YW 別注 LZA-92562 フード (別注黒色)	LED24W 3000K	位相	14	24	0.336		仕様: 別注黒色仕様	
AS2W		LED* ウェイト フード (ホワイト)	LZS-92512YW 別注 LZA-92562 フード (別注黒色)	LED24W 3000K	位相	14	24	0.336		仕様: 別注黒色仕様	
AS2Wb		LED* ウェイト ワイドイメージレンズ フード (ホワイト)	LZS-92512YW 別注 LZA-92558 ワイドイメージレンズ LZA-92562 フード (別注黒色)	LED24W 3000K	位相	8	24	0.192		仕様: 別注黒色仕様	
AS2WW		LED* ウェイト ウオーキングレンズ フード (ホワイト)	LZS-92512YW 別注 LZA-92789 ウオーキングレンズ LZA-92562 フード (別注黒色)	LED24W 3000K	位相	12	24	0.288		仕様: 別注黒色仕様	
AS2MA		LED* ウェイト フード (ブラック)	LZS-92515YBE LZA-92161	LED25W 3000K 19°	位相	10	25	0.250			
AS2WA		LED* ウェイト フード (ブラック)	LZS-92516YBE LZA-92161	LED25W 3000K 25°	位相	2	25	0.050			
C01		調光器	LZA-90306E		-	4	0	0.000	51x71 H=30mm		
C02		位相調光器	LZA-92794		-	3	0	0.000	□85×75 H=50mm		

特記事項  
 ダウンライトの枠色と天井色の組合せが間違いないか確認後発注してください  
 ダウンライトの埋め込み必要高さが十分回避できているか確認後発注してください  
 間接照明は最終施工法に合った長さ台数を発注してください  
 ペンダント照明の吊下げ高さは既成品で対応可能か確認後発注してください  
 照明器具の消費電力は、JIS C 8105-3の試験方法による。  
 <プラグ式スポットライト設置における注意>  
 急激な温度変化で結露が生じる場所には設置しない。  
 接続部品 (フィードインキャップやジョイナー) の周囲10cmの範囲を避けて設置する。  
 フラグは正しい向きで取り付ける。

04653\_04479

訂正日付	<b>株式会社 浦野設計 関西支社</b> URANO ARCHITECTS & ENGINEERS 一般建築士事務所 大阪府知事登録 (ニ) 第21640号	管理技術者	担当者	担当者	設計番号	工事名称	図面種別
		一級建築士	一級建築士		P2009K	(仮称) 福知山鉄道館ポッポランド新築工事	A
		第232516号	第372162号		日付	図面名称	縮尺
		梅本 康史	宮脇 昭			<参考> 照明器具容量表 (建築)	図面番号 電-04



D1W	LED* ヲライト LZD-92904YW LED15W 3000K 60° 備考:	3台	BS1N	LED* ヲライト LZS-92540YB LED14W 3000K 12° 備考:	5台	BS1M	LED* ヲライト LZS-92541YB LED14W 3000K 17° 備考:	3台	BS2W	LED* ヲライト LZS-92512YW 別注 LED24W 3000K 備考:仕様:別注黒色仕様	3台	BS2WA	LED* ヲライト LZS-92516YBE LED25W 3000K 25° 備考:	22台	BSSM	LED* ヲライト LZS-93419XB DECOS350中角 LZA-93419YM LED4.3W(E11)DECOS350 3000K 逆位相調光 備考:ランプ別売り	2台
非調光 埋込必要寸法:φ75 H=120mm 専用電源:LZA-91115E 非調光			位相			位相			位相			位相			逆位相/位相		
LZD-92904 YW ¥12,000(税別) LED LED 15W LZS-92540 YB ¥18,800(税別) LED LED 14W LZS-92541 YB ¥18,800(税別) LED LED 14W LZS-92512 YW ¥24,800(税別) LED LED 24W LZS-92516 YBE ¥24,800(税別) LED LED 25W LZS-93419 XB ¥7,800(税別)			LZA-92547 ¥2,700(税別)			LZA-92547 ¥2,700(税別)			LZA-92562 ¥2,700(税別)			LZA-92161 ¥1,700(税別)			LZA-92562 ¥2,700(税別)		
AS1MY	LED* ヲライト LZS-92541YB LED14W 3000K 17° 備考:	3台	AS1W	LED* ヲライト LZS-92542YB LED14W 3000K 25° 備考:	8台	AS1WW	LED* ヲライト LZS-91740YBE LED14W 3000K 17° 備考:	6台	AS2M	LED* ヲライト LZS-92511YW 別注 LED24W 3000K 備考:仕様:別注黒色仕様	14台	AS2W	LED* ヲライト LZS-92512YW 別注 LED24W 3000K 備考:仕様:別注黒色仕様	14台	AS2Wb	LED* ヲライト LZS-92512YW 別注 LED24W 3000K 備考:仕様:別注黒色仕様	8台
位相			位相			位相			位相			位相			位相		
LZS-92541 YB ¥18,800(税別)			LZS-92542 YB ¥18,800(税別)			LZS-91740 YBE ¥19,800(税別)			LZS-92511 YW ¥24,800(税別)			LZS-92512 YW ¥24,800(税別)			LZS-92512 YW ¥24,800(税別)		
LZA-92547 ¥2,700(税別)			LZA-92547 ¥2,700(税別)			LZA-92561 ¥2,500(税別)			LZA-92562 ¥2,700(税別)			LZA-92562 ¥2,700(税別)			LZA-92562 ¥2,700(税別)		
AS2WW	LED* ヲライト LZS-92512YW 別注 LED24W 3000K 備考:仕様:別注黒色仕様	12台	AS2MA	LED* ヲライト LZS-92515YBE LED25W 3000K 19° 備考:	10台	AS2WA	LED* ヲライト LZS-92516YBE LED25W 3000K 25° 備考:	2台	C01	調光器 LZA-90306E 備考:	8台	C02	位相調光器 LZA-92794 備考:	4台	IM(B)	ダクトレール L-7029 備考:※取付方法、吊金具要現場打合せ	11台
位相			位相			位相			埋込必要寸法:51x71 H=30mm			埋込必要寸法:□85×75 H=50mm			ダクトのみ		
LZS-92512 YW ¥24,500(税別)			LZS-92515 YBE ¥24,800(税別)			LZS-92516 YBE ¥24,800(税別)			LZA-90306 E ¥12,000(税別)			LZA-92794 ¥15,800(税別)			L-7029 ¥2,900(税別)		
LZA-92562 ¥2,700(税別)			LZA-92161 ¥1,700(税別)			LZA-92161 ¥1,700(税別)			LZA-92789 ¥2,200(税別)			LZA-92789 ¥2,200(税別)			LZA-92789 ¥2,200(税別)		
2M(B)	ダクトレール L-7030 備考:	70台	END(B)	ダクトレール部品 DP-36321 備考:	34台	IN(B)	ダクトレール部品 DP-36318 備考:	34台	JT(B)	ダクトレール部品 DP-36324 備考:	47台						
ダクトのみ			ダクトのみ			ダクトのみ			ダクトのみ								
L-7030 ¥5,800(税別)			DP-36321 ¥220(税別)			DP-36318 ¥1,240(税別)			DP-36324 ¥1,240(税別)								

D1W	LED* ユナイト LZD-92904YW LED15W 3000K 60° 備考:	3台	BS1N	LED* ユナイト LZS-92540YB LED14W 3000K 12° 備考:	5台	BS1M	LED* ユナイト LZS-92541YB LED14W 3000K 17° 備考:	3台	BS2W	LED* ユナイト LZS-92512YW 別注 LED24W 3000K 備考: 仕様: 別注黒色仕様	3台	BS2WA	LED* ユナイト LZS-92516YBE LED25W 3000K 25° 備考:	22台	B55M	LED* ユナイト LZS-93419XB_DECOS35C中角 LZA-93164YSM LED4.3W(E11)DECOS35C 3000K 逆位相調光 備考: ランプ別売り	2台
非調光 埋込必要寸法: φ75 H=120mm 専用電源: LZA-91115E 非調光			位相			位相			位相			位相			逆位相		
LZS-92541YB フード (ブラック) LZA-92547			LZS-92540YB フード (ブラック) LZA-92547			LZS-92541YB フード (ブラック) LZA-92547			LZS-92512YW 別注黒色仕様 フード (ホワイト) LZA-92562 フード (別注黒色)			LZS-92516YBE フード (ブラック) LZA-92161					
AS1MY	LED* ユナイト LZS-92541YB LED14W 3000K 17° 備考:	3台	AS1W	LED* ユナイト LZS-92542YB LED14W 3000K 25° 備考:	8台	AS1WW	LED* ユナイト LZS-91740YBE LED14W 3000K 17° 備考:	6台	AS2M	LED* ユナイト LZS-92511YW 別注 LED24W 3000K 備考: 仕様: 別注黒色仕様	14台	AS2W	LED* ユナイト LZS-92512YW 別注 LED24W 3000K 備考: 仕様: 別注黒色仕様	14台	AS2WB	LED* ユナイト LZS-92512YW 別注 LED24W 3000K 備考: 仕様: 別注黒色仕様	8台
位相			位相			位相			位相			位相			位相		
LZS-92541YB フード (ブラック) LZA-92547			LZS-92542YB フード (ブラック) LZA-92547			LZS-91740YBE クォータージェンレス LZA-92788 フード (ブラック) LZA-92561			LZS-92511YW 別注黒色仕様 フード (ホワイト) LZA-92562 フード (別注黒色)			LZS-92512YW 別注黒色仕様 フード (ホワイト) LZA-92562 フード (別注黒色)			LZS-92512YW 別注黒色仕様 クォータージェンレス LZA-92558 フード (ホワイト) LZA-92562 フード (別注黒色)		
AS2WW	LED* ユナイト LZS-92512YW 別注 LED24W 3000K 備考: 仕様: 別注黒色仕様	12台	AS2MA	LED* ユナイト LZS-92515YBE LED25W 3000K 19° 備考:	10台	AS2WA	LED* ユナイト LZS-92516YBE LED25W 3000K 25° 備考:	2台	CO1	調光器 LZA-90306E 備考:	7台	CO2	位相調光器 LZA-92794 備考:	4台	1M(B)	ダクトレール L-7029 備考: ※取付方法、吊金具要現場打合せ	11台
位相			位相			位相			埋込必要寸法: 51x71 H=30mm			埋込必要寸法: □85 x 75 H=50mm					
LZS-92512YW 別注黒色仕様 クォータージェンレス LZA-92789 フード (ホワイト) LZA-92562 フード (別注黒色)			LZS-92515YBE フード (ブラック) LZA-92161			LZS-92516YBE フード (ブラック) LZA-92161											
2M(B)	ダクトレール L-7030 備考:	70台	END(B)	ダクトレール部品 DP-36321 備考:	34台	1N(B)	ダクトレール部品 DP-36318 備考:	34台	JT(B)	ダクトレール部品 DP-36324 備考:	47台						

訂正日付	

**株式会社 浦野設計 関西支社**  
 URANO ARCHITECTS & ENGINEERS  
 一級建築士事務所 大阪府知事登録 (二) 第21640号

管理技術者	担当者	担当者
一級建築士 第232516号 梅本 康史	一級建築士 第372162号 宮脇 昭	

設計番号	P2009K
日付	

工事名称	(仮称) 福知山鉄道館ポッポランド新築工事
図面名称	<参考> 照明器具姿図リスト (建築)
縮尺	

図面種別	A
図面番号	電-06

