

2022
March

広報

このまちを、もっと好きになる

3

ふくちやま

Fukuchiyama City Public Relations

選挙
特集号

4月10日(日)は、 京都府知事選挙 の投票日です。



みんなの一票大切に！

投票時間

午前7時～午後8時

(ただし、繰り上げ投票所は除く)

きけん
棄権せずに大切な一票を投票しましょう

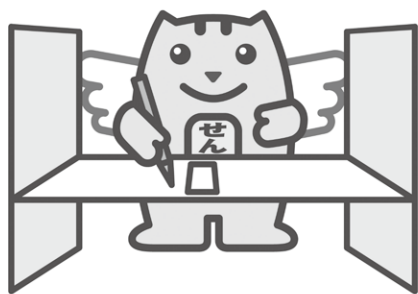
投票ができる人

3か月以上引き続き住む
山市に住所を有し、選挙人名
簿に登録されている人で、次
のいずれの要件も満たしてい
る人です。

▼日本国民

▼平成16年4月11日以前に生
まれた人（投票日の4月10
日で、満18歳以上）

▼令和3年12月23日以前に福
知山市の住民票を作成、ま
たは転入の届を済ませた人



投票所入場券

投票所入場券は、郵送しま
す。

投票所入場券には、あなた
の投票所を記載しています。
自分の投票所入場券を持つ
て、お間違えのないように投
票所へお越しください。

投票所入場券を紛失したり
忘れたりした場合でも、投票
できますので、投票所の係員
にその旨を申し出てくださ
い。

なお、市内の中で転居され
た人は、届出日によって投票
所が変わります。

ご自分の投票所の 確認を

市内の82か所に投票所を設
けています。

お送りする投票所入場券に、
あなたの投票所を記載してい
ます。お間違えのないように
お越しください。

投票所の変更

第33投票所

（三岳会館は4月1日から場
所が変わりますので、投票所
についても新たな三岳会館と
します。）

第35投票所

（喜多生活改善センターから
喜多公民館へ）

第71投票所

（さわやか館は4月1日から
場所が変わりますが、投票所
は変わらず、現さわやか館と
します。）



●時間繰り上げ投票所一覧

繰上時間	投票区	施設名
1時間繰上 (午後7時まで)	34	上佐々木公会堂
	47	菟原下一公民館
	48	菟原下二総合会館
	49	菟原集落センター
	51	友渕会館
	52	大身集落センター
	55	中出公民館
	57	寺尾公民館
	58	芦刈集落センター
	59	大原第二集会所
	60	台頭コミュニティセンター
	61	川合集落センター
62	岬公民館	

繰上時間	投票区	施設名
1時間繰上 (午後7時まで)	64	稲垣公民館
	65	畑交流センター
	72	直見総合センター
	73	現世公民館

繰上時間	投票区	施設名
2時間繰上 (午後6時まで)	50	高杉集落センター
	77	旧物成小学校体育館
	78	橋谷卓球場
	81	小原田公会堂

投票時間

投票時間は、午前7時から
午後8時までです。ただし、
次の投票所は投票時間を繰り
上げます。



見てネ!

代理投票・点字投票

身体障害などのために、投票用紙に自書できない人は、投票所の係員が、決められた手続きにより代筆します。投票の秘密は固く守られますので、安心してお知らせください。

また、目の不自由な人は、点字器を使って投票できます。投票所の係員に申し出てくださいます。

期日前投票

次の理由で、選挙日当日に投票所へ行くことができない(予定を含む)人は、期日前投票ができます。

- ▼職務に従事中のとき
- ▼自分の投票区域外に旅行中、または滞在中のとき
- ▼疾病・負傷、出産などのとき

▼天災などにより投票所に行くことが困難なとき

●手続き

受付で期日前投票をする理由を「宣誓書(投票所入場券の裏面)」に記入し、投票してください。

※印鑑は不要です。
※投票所入場券が届いていなかったり、紛失されても、選挙人名簿に登録され、選挙権がある人は投票できますので、係員に申し出てくだ

ださい。

選挙公報

候補者の政見や経歴などを記載した「選挙公報」は後日配布します。

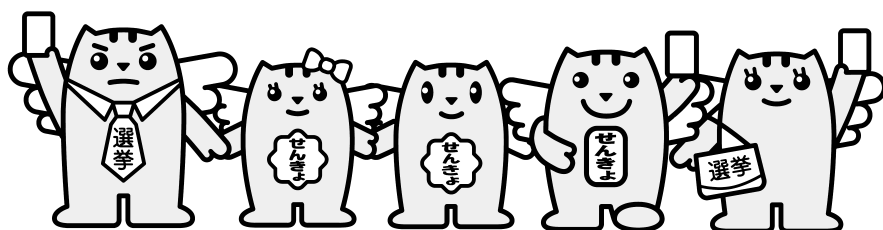
新型コロナウイルス感染予防に御協力ください！！

各投票所では消毒液の設置やこまめな換気など新型コロナウイルス感染予防に努めます。投票所に御来場の際は、咳エチケットの励行、混雑時は、間隔をあけて並んでいただく等、感染拡大防止に御理解、御協力をいただきますようお願いいたします。



●期日前投票の場所・期間・時間について

投票期間	場所	投票時間
■京都府知事選挙 3月25日～4月9日	市庁舎1階ロビー	午前8時30分～午後8時
4月3日～4月9日	三和支所	午前8時30分～午後7時
	夜久野支所	
	大江支所	



施設に入院・入所中の人の不在者投票

不在者投票指定施設に入院・入所中の人は、その施設で不在者投票ができません。

施設の担当者にお申し出ください。

(市内では、福知山市民病院・京都ルネス病院・もみじヶ丘病院・松本病院・渡辺病院・さくら苑・第一緑風苑・三愛荘・サポートハウスけいあい・サンヒルズ紫豊館・岩戸ホーム・にれの木園・六人部晴風・みわの里・グリーンビラ夜久野・五十鈴荘・豊の郷・メゾンパルテール福知山・厚ニコニコハウスケアハウス・えるむ・きららなど)

特例郵便等投票

新型コロナウイルス感染症で宿泊・自宅療養等をしている方で、一定の要件に該当する方は、療養中の宿泊施設や

自宅等で特例郵便等投票ができます。

1 対象となる方

左記の「特定患者等」に該当する方で、投票用紙等の請求時において、外出自粛要請又は隔離・停留の措置に係る期間が投票しようとする選挙の期日の3月25日(金)(告示日の翌日)から4月10日(日)(投票日当日)の期間にかかると見込まれる方

「特定患者等」とは、

(1)感染症の予防及び感染症の患者に対する医療に関する法律第44条の3第2項又は検疫法第14条第1項第3号の規定による外出自粛要請を受けた方

(2)検疫法第14条第1項第1号又は第2号に掲げる措置(隔離・停留の措置)により宿泊施設内に収容されている方

※在外選挙人名簿に登録されている方が、前記(1)又は(2)に該当することとなった場合も対象となります。

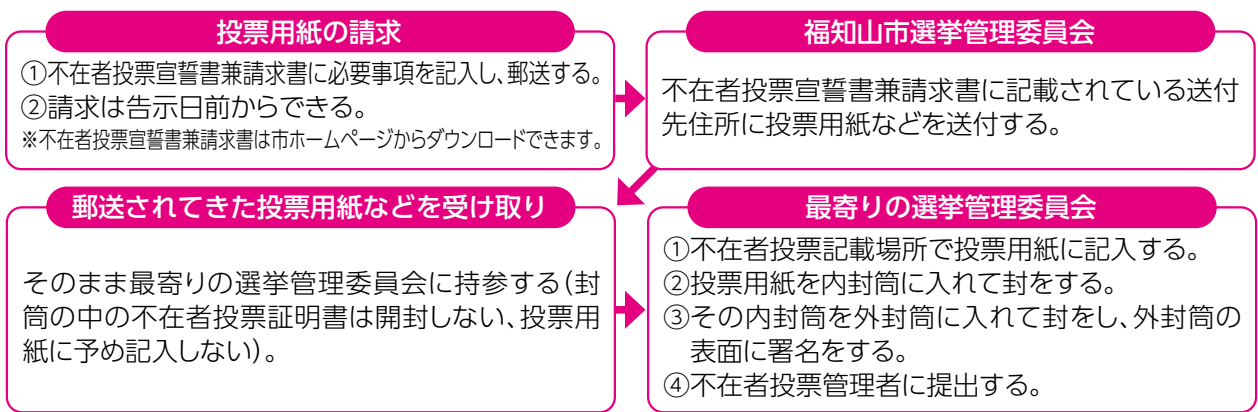
2 手続の概要

4月10日(日)(投票日当日)の4日前までに(必着)請求書を郵便等で送付し、投票用紙等の請求をしていただきます。詳細な手続き方法については、市ホームページを御確認下さい。

3 濃厚接触者の方の投票について

濃厚接触者の方は、特例郵便等投票の対象になっていません。投票のために外出することは「不要不急の外出」には当たらず、投票所等において投票していただいで差し支えありません。ただし、せっけんでの手洗いやアルコール消毒をし、マスクを着用していただくといった必要な感染症防止対策等に御協力をお願いします。

●不在者投票の手続 福知山市以外の選挙管理委員会における不在者投票



☎選挙管理委員会事務局 (TEL 24-7037・FAX 23-6537)

●開票を参観できます● (即日開票)

- とき／4月10日(日) 午後9時20分から(予定)
- ところ／三段池公園総合体育館(猪崎)
- ※開票所においても新型コロナウイルス感染症対策に取り組みます。

投・開票速報をご利用ください 4月10日(日)

- 携帯電話・パソコンなどからインターネットによる選挙情報を掲示します。
- URLなどは決定次第、市ホームページに掲載します。