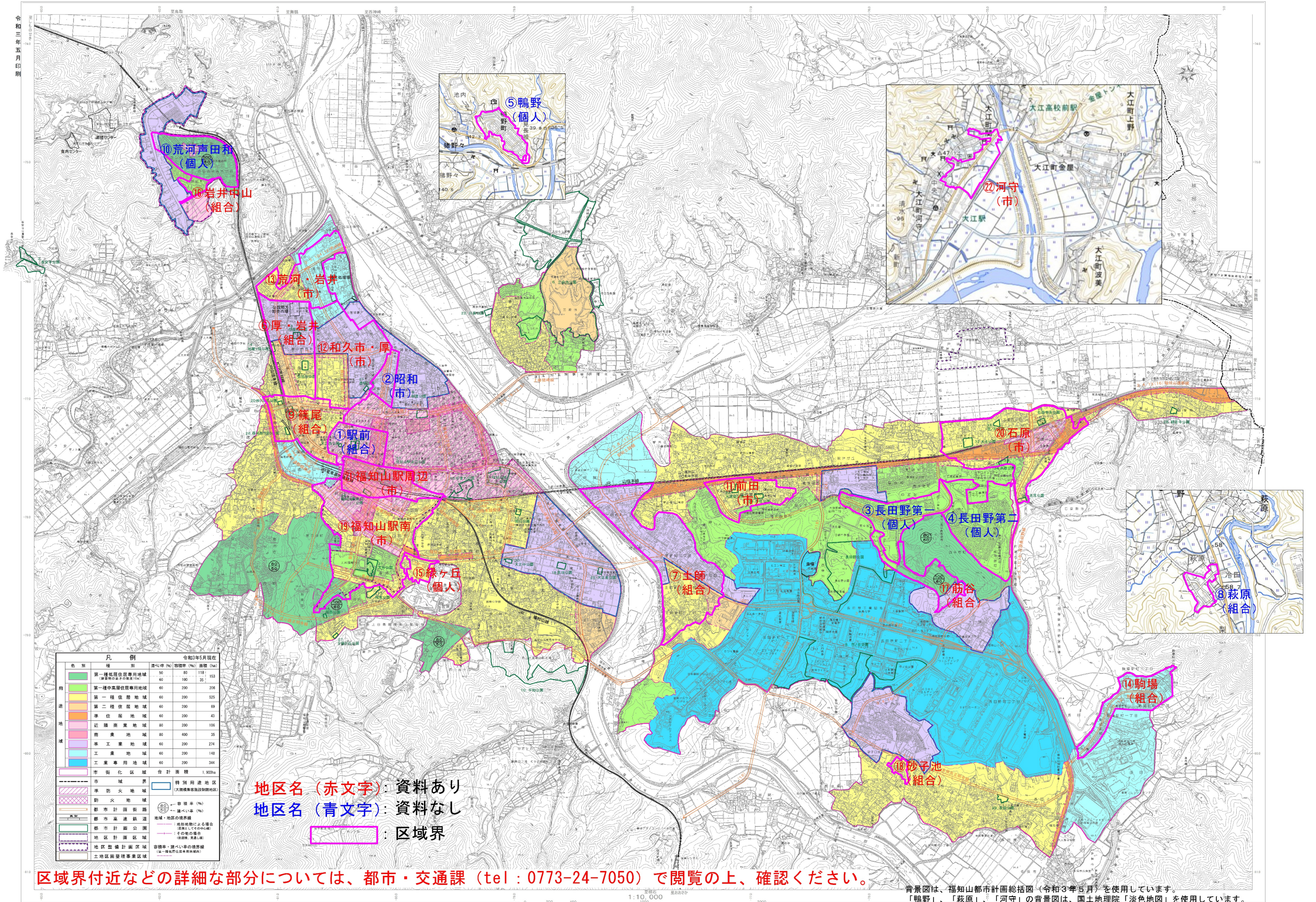


福知山市の土地区画整理事業

令和三年五月印刷



凡例		令和3年5月現在	
色別	種別	普及率 (%)	面積 (ha)
緑	第一種低層住居専用地域 (建築物の高さの制限10m)	50	118
黄緑	第一種中高層住居専用地域	60	100
黄	第一種住居地域	60	206
黄緑	第二種住居地域	60	200
黄	準住居地域	60	300
黄	近隣商業地域	80	200
黄	商業地域	80	400
黄	準工業地域	60	200
黄	工業地域	60	200
黄	工業専用地域	60	200
市街化区域		合計面積	1,900ha
赤	市域界	特別用途地域	
赤	準防火地域	次級集積施設制限地域	
赤	防火地域	容積率 (%)	
赤	都市計画街路	高さ (m)	
赤	都市計画公園	地域・地区の境界線	
赤	都市計画道路	地形地物による場合 (原則としてその中心線)	
赤	地区計画区域	その他の場合 (原則、変更し得)	
赤	地区整備計画区域	容積率・高さの境界線 (第一種低層住居専用地域内)	
赤	土地区画整理事業区域		

地区名 (赤文字) : 資料あり
 地区名 (青文字) : 資料なし
 [紫枠] : 区域界

区域界付近などの詳細な部分については、都市・交通課 (tel : 0773-24-7050) で閲覧の上、確認ください。

背景図は、福知山市都市計画総括図 (令和3年5月) を使用しています。
 「鴨野」、「萩原」、「河守」の背景図は、国土地理院「淡色地図」を使用しています。

※詳細については、福知山市都市・交通課 (tel 0773-22-6111 (代表)) で閲覧の上、確認してください。

1:10,000