

移住をお考えの方は気軽にご連絡ください



移住・定住ワンストップ相談窓口

福知山市 地域振興部 まちづくり推進課

福知山市移住定住サポートセンター

TEL. 0773-24-7225

FAX. 0773-23-6537

E-mail. machi@city.fukuchiyama.lg.jp

福知山 ふくふくライフ



ほどよく街で、



ほどよく田舎。



福知山移住WEBサイト  
FUKUFUKU LIFE



FUKUFUKU LIFE  
公式ツイッター



京都 | 丹波

FUKUFUKU LIFE

福知山 移住



# 明智光秀が築いた城下町

# 京都・福知山



福知山市  
シティプロモーションサイト



人口: 76,954人 (令和3年1月末)

面積: 552.54km<sup>2</sup>

立地: 京都府の北西部に位置し、兵庫県と接する。



肉のまちの鴨すき

いがいなステキに  
出會えるまち。

古くから、北近畿の交通要所として栄え、現在は「スイーツのまち」「肉のまち」として知られています。そんな福知山市を一言で表すと、まさに「ほどよく街で、ほどよく田舎」。便利なまちなかと、自然豊かな農山村地域が両立するまちなんです。



丹波栗のスイーツ



夜久野町の玄武岩



三和町の産屋の里



大江山の雲海



登山にハイキング

スキー場へも日帰りで楽々

海を見にちょっとお出かけ  
もちろんランチは海鮮丼

お買い物は全国チェーンの大型店から  
福知山だけのこだわりのお店まで

海まで車で50分

ご近所からおすそわけ

週末は野菜づくり

京阪神まで車で約1時間半



# ふくふく暮らしな人々



## 「子育てコンシェルジュ」に出会って

高瀬亜希さん（大阪府寝屋川市出身）

農業に転職した夫の元に大阪府寝屋川市から嫁いでこられた高瀬さん。夫は2年の実践農場を経て三和で万願寺唐辛子を作っている。

移住5年目、現在1歳2か月になる長男の子育て奮闘中。当時1歳未満だった長男には、外で遊ぶにもブヨやマダニなどの虫刺されや、RSへの感染に大きな不安がありあまり外に出せないと思っていた。ちょうど1歳になるころ、偶然、小児科で子育て支援施設すくすくひろばの日程表を見つけて行って見た。そこで、子どもの劇的な成長を見ることになる。すくすくひろばは「遊び」が多く、何に興味があるのか、子どもの個性が分かる。汗びしょりになって遊んでいる。すくすくひろばの子どもの集団に入れることで、周りの子を見て、できなかったハイハイをおぼえ、子ども同士で過ごしなが、ものの貸し借りも上手にできるようになった。少し上の子を見て成長していることには嬉しい驚きだった。なによりも、すくすくひろば代表であり「子育てコンシェルジュ」

の足立さんは、暖かく迎え入れてくれ、行く度に声をかけてくれる。すくすくひろばで足立さんに悩みを相談し、不安が解消して気持ちがほぐれ、体も休まり、情報も入って、何度も助けられた。

「土日はお父さんも多い」「子どもがたくさんいるので、人なかに入るのが苦手ママ友を作りたいというより、子どもを遊ばせたいだけの人もいい」と話す高瀬さん夫婦は、「すくすくひろばに通って、悩んでいる親は本当に多いということを知った。自分が助けられた分、そのうち自分も相談相手になれるといい」「まず、わが子が、楽しんで成長して欲しいと思う親はぜひ行ってほしい」と微笑み合う。子育てコンシェルジュや、深夜や土日でも救急診療所があり、医療費が安いということもあって、「福知山での子育てはとても満足している」という高瀬さん。自然を体感できる農山村地域に居住しながら、福知山市の子育て支援制度を十分活用することで、子育て時間を充実させている。



地域活性化 田舎子育て

西浜早織さん

ママ友と「ゆる〜く！楽しく！つながる！」  
～furimama\*（フリママ）から始まる輪～



農業・就農

鈴木恒平さん 圭さん 小川弘晃さん

三和町川合のお試し住宅で過ごす農ある暮らし  
～先輩移住者が友達を連れて来た！～



田舎子育て 起業

足立明日美さん

お土産と喫茶 足立  
～地元にお土産が買える場所を～



半農半X 田舎子育て

沢田さやかさん

農家民宿「ふるま家」  
～大好きな場所に旅人を呼ぶ仕事～



起業

横川知子さん

皆がつながりを持てるきっかけ  
づくりの場所にカフェ「まいまい堂」



Uターン 事業承継

田中良子さん

大江町の伝統産業  
～丹後和紙を次の世代へ～



サラリーマン移住 田舎子育て

平岡明子さん

深と子育て。地域の人々は  
温かく見守ってくれています。



シニア移住 農業・就農

川瀬 保さん 節子さん

お米も山菜も、お酒も美味しい。  
景色がよい、空気がよいです。



農業・就農

松村賢三さん 久保世智さん

5,000株規模の農家を目指し、  
就農の輪を広げていく。



地域活性化 農業・就農

宮田 毅さん 裕美さん

百の仕事をごこなせてこそ「百姓」  
夫婦二人だからこそ「きゃサイ」

「福知山に移住してみたら意外とこうだった」そんなお話がいろいろ。意外がいっぱいふくふく暮らしな人々インタビューを掲載しています、ぜひご覧ください！



福知山市移住 WEB サイト  
ふくふく暮らしな人々インタビュー





# 福知山暮らし体感ツアー



その先に答えがみつかるかもしれない【福知山暮らし体感ツアー】随時開催

あなたが移住生活で大切にしたいことは何ですか？豊かな自然と充実した教育環境での子育て？農業を取り入れた暮らし？便利なまちなかに住みながら、適度に自然も感じられる暮らし？「ほどよく街で、ほどよく田舎」な福知山だからこそ、あなたにぴったりの移住ライフを発見できます。お一人おひとりに合わせたコースで、福知山での暮らしをご案内します。

＼ 子育て ／ ＼ 農のある暮らし ／ ＼ まちなか暮らし ／



あなたと家族の未来  
体感コース

自然豊かな環境、充実した教育  
人とつながる場所のある子育て



いろんなアグリ  
体感コース

家庭菜園から本格農業まで  
多様な「農」を取り入れた暮らし



田舎暮らしライト派向け  
まちなか体感コース

生活便利スポットがありながら  
自然も身近に感じられる暮らし

## 【福知山暮らし体感ツアー】

日時：参加者様と調整

内容：参加者様が移住されるにあたってお知りになりたいこと、生活で大切にされていることを参考に、私たちがまちをご案内します。

※上記コースは一例です。参加者様のご希望をお伺いし、多様なコースをご提案します。

先輩移住者の体験談や  
地域コーディネーターの  
お話も聞けます。



福知山移住WEBサイト  
福知山暮らし体感ツアー

## 農業体験・短期滞在

### 里泊MAP

ふくちやまさとほく



農家民宿を中心に、福知山の農山村地域を体感できる滞在場所が増えてきています。自然豊かな場所で、余暇を楽しみながら過ごす「アグリツーリズム」や「田舎暮らし体験」を体感してみませんか？



<https://www.welcomeiju.city.fukuchiyama.lg.jp/events/satohakumap/>



農家民宿 ふるま家



農家民泊 そばの実おざわ



ゲストハウス サライ



三岳山 天空の宿



# お試し住宅

3ヶ月賃料無料 / 最長1年間

【使用条件】 ■福知山市への移住を検討されている方 ■過去5年以内に福知山市の住民基本台帳に登録されたことがない方 ■福知山市が行う移住促進施策に協力できる方 など

【主な設備・備品】 エアコン・テレビ・冷蔵庫・洗濯機・ガス (IH)テーブル・電子レンジ

## ■三和上川合住宅



建物内部公開中

間取りは3LDKの2階建てでファミリーでも十分な広さです。

(月額)

入所期間	使用料
3か月以内	無料
3か月を越え6か月以内	2,500円
6か月を越え9か月以内	7,500円
9か月を越え12か月以内	15,000円



## ■鬼の里Uターンプラザ1



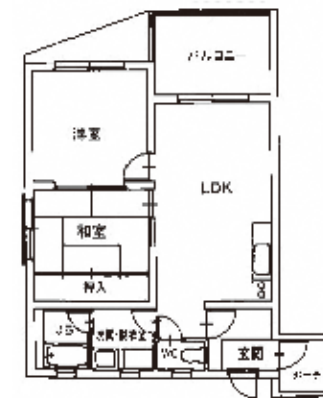
建物内部公開中

間取りは2LDKのアパートタイプです。

鬼の里Uターンプラザ1については、下記費用の他共益費1,000円/月が別途必要になります。また、サテライトオフィスと家庭菜園のご利用が可能です、それぞれ2,200円/月、100円/月の使用料が別途必要となります。

(月額)

入所期間	使用料
3か月以内	無料
3か月を越え6か月以内	2,900円
6か月を越え9か月以内	8,700円
9か月を越え12か月以内	17,400円





# 空き家

## 福知山市農山村地域空き家情報バンク

空き家を買いたい方、借りたい方と売りたい方、貸したい方をマッチングする制度です。自然豊かな農山村の空き家情報を提供します。農山村への定住促進と、地域活性化を図ることを目的としています。



### POINT

利用希望者登録は、電子申請が早くて便利です。



## 空き家情報バンクの流れ



### POINT

見学時には、自治会長や地域のコーディネーターから自治会費や地域行事などの説明を受け、事前に地域を深く知ることができます。

空き家の周辺や内部を動画で公開しています。

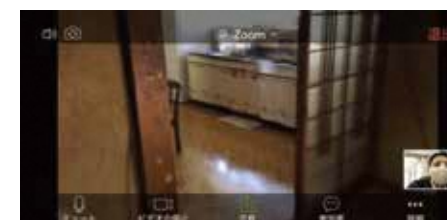
## 空き家バンク物件の動画配信サービス

オンライン会議アプリZOOMなどを使用して、自宅にいながら空き家見学・移住相談が可能です。

## ONLINEでできる! 空き家見学・移住相談



空き家動画配信 (イメージ)



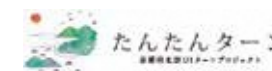
ON LINE 空き家見学 (イメージ)

市街地の空き家・空き店舗をお探しの方は...

## 空き家・空き店舗等ストックバンク

北部7市町 (福知山市、舞鶴市、綾部市、宮津市、京丹後市、伊根町、与謝野町) の空き家情報をお探しの方は...

## 京都府北部地域連携都市圏 地域WEBサイト「たんたんターン」





# 子育て



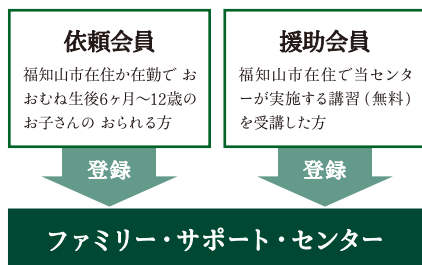
## 子育てコンシェルジュ

保護者の方のお話をうかがいながら、その方のニーズに合った子育て支援に関する情報やサービスを紹介したり、子育て支援の関係機関につなぐサポートをしています。子育てコンシェルジュは、子ども政策室(TEL. 0773-24-7055)、すくすくひろば(TEL. 0773-23-5722)にいます。気軽にご連絡ください。



## ファミリー・サポート・センター

「こまったな、子どもをみてほしい」という方と、「子育て中のお父さん、お母さんを応援したい!」「子どもが大好き!」という方の相互援助活動です。(ボランティアですが有償です。)



## LINEで子育て相談

経験豊富な助産師、保健師、栄養士、社会福祉士、家計相談員などが幅広い分野の相談に対応しています。



保育所(園)は市内に**28箇所**あり、子育て支援センターにファミリー・サポート・センター、就学前健診、スクリーニング、放課後児童クラブ、病児保育サービスなど、子育て環境が充実しています。

## 子育て支援拠点

子育て支援拠点は、「子育て家庭」を応援する場所です。子育てに関するさまざまな相談や、親子や子育て家庭同士の交流の場、学習の機会もあります。



## 子育て総合相談窓口

保育園・幼稚園に関する手続きや児童手当・乳幼児医療など、子育て関連の申請手続きがワンストップで行えるだけでなく、子育てに関するあらゆる相談に対応する「子育て総合相談窓口」を市役所横のハピネスふくちやま1階に開設しています。新たな移住先・福知山での子育てにぜひご利用ください!



## ちょっと情報 / 福知山市は出生率がイライしい!?

合計特殊出生率(ベイズ推定値)  
 平成25~29年人口動態  
 保健所・市町村別統計(厚生労働省)

全 国	33位/1,885市区町村
京 都 府 内	1位/36市区町村
全 国 平 均	1.43
京 都 府 平 均	1.26

- 1 沖縄県国頭郡金武町 2.47
- 2 鹿児島県大島郡伊仙町 2.46
- 3 鹿児島県大島郡徳之島町 2.40

- 29 山梨県南都留郡忍野村 2.06

- 32 滋賀県栗東市 2.02

- 33 京都府福知山市 2.02**

- 34 熊本県球磨郡水上町 2.02

- 35 鹿児島県鹿屋市 2.01

住みやすいを目指して!  
 便利なサイトもチェック!  
 福知山市の育児を応援する

ふくちやま  
 子育て応援サイト



# 働く

ハローワークや北京都ジョブパークと連携し、就業支援を行います。  
 福知山公共職業安定所有効求人倍率 = 1.26 (令和2年度平均)



## 北京都ジョブパーク

北京都ジョブパークは、ハローワークと緊密に連携し、相談から就職、職場への定着まで、ワンストップで支援します。  
 京都府UIJターナビ <http://kyoto-ui.jp>

## 福知山産業支援センター ドッコイセ! biz

経営者や起業を目指す方の相談に無料で応じ、課題解決や売上増につながるアドバイスを行います。  
 ドッコイセ! biz <https://dokkoise-biz.com>

### 経営者支援

#### 販路拡大

売上が上がらない  
 お客さんを増やしたい

### 経営者支援

#### 情報発信

チラシ、DM、SNSで効果が出ない  
 インターネットを使って集客したい

### 経営者支援

#### 新商品・新サービス

売れる商品を作りたい  
 やっていないサービスを始めたい

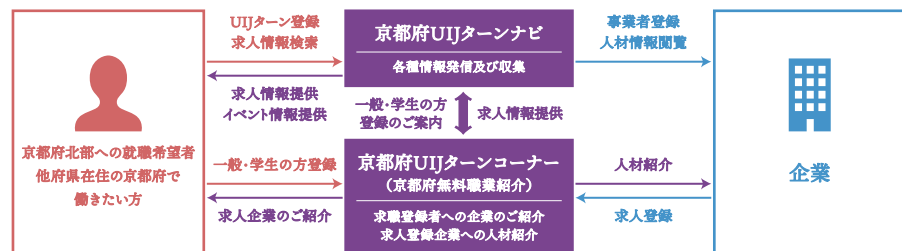
### 起業家支援

起業をしたいけど上手くいか不安、新しいお店をオープンしたい  
 起業に利用できる制度を知りたい、起業資金を調達したい

### 他にも...

新分野進出、後継者がいない  
 どこに相談していいかわからない等

何をどう話せばよいかまとまっていない・・・という状態や小さなお困りごと、意見交換だけでもOKです！  
 また、子育て中や在学中など今すぐではない起業相談もぜひお越しください！



## 北近畿最大の産業集積地 福知山

平均通勤時間(総務省統計局) 福知山市 18分 < 東京都 43分



### 長田野工業団地 (令和3年1月現在)

天藤製業(株) / SECカーボン(株) / エスベック(株) / 長田野貨物輸送協同組合 / (株)長田野ガスセンター / カワイ電線(株)  
 (株)関西金属工業所 / 京都薬品工業(株) / 呉羽製鋼(株) / (株)神戸製鋼所 / 交洋ファインケミカル(株) / 三協化成(株) / サンケン(株)  
 三晃金属工業(株) / 三和ハイドロテック(株) / (株)GSユアサ / (株)大洋発條製作所 / 武田ヘルスケア(株) / タツタ電線(株) / 東洋製鉄(株)  
 東洋ライト(株) / ナガセケムテックス(株) / 日東薬品工業(株) / (株)日本アクセス / 日本血液製剤機構 / 日本製紙クレシア(株) / 日本赤十字社  
 日本ビラー工業(株) / ニンマリ(株) / パナソニックフォト・ライティング(株) / ヒエン電工(株) / 扶桑化学工業(株) / (株)ブリヂストンレッドシステム  
 (株)ベッセル福知山 / (株)ポテトフーズ / 松尾電機(株) / 関西電力送配電(株) / ヤマウチ(株) / ユアサ化成(株)

### 長田野工業団地アネックス京都三和 (令和3年1月現在)

加美電機(株) / 京幸(株) / (株)クリエイティア / (株)野村佃煮 / 福大商事(株) / (株)現場エステック / 武蔵キャスティング(株)  
 (株)メタルカラー / (株)パールトーン / 米澤化学(株) / (株)ワイエムシー

### ■ 新規就農総合支援事業 (新規就農支援事業)

京都府と連携して、45歳未満の新規就農者を対象とした給付金や就農前の研修支援を行います。  
 ■ 交付金 = 年最大150万円を給付 (夫婦共同の場合225万円・最長5年間)



### ■ 起業支援

市内で新たに創業される人、創業されて1年未満の人の事業にかかる経費を対象に次の補助金を交付します。

- ソフト事業 (マーケティング調査費や広報費など) 補助率2分の1で最大20万円を助成
  - ハード事業 (備品購入費や店舗改修) 補助率4分の1で最大50万円を助成
- ※ハード事業を申請するには、特定創業支援事業としての認定を受ける必要があります。  
 移住者もドッコイセ! bizを活用して続々と起業しています。



TOMTOM NATURALMARKET



まころパン



小林ふあ〜む



