

資料5

令和2年11月5日

令和2年度

第1回福知山市上下水道事業経営審議会 説明資料

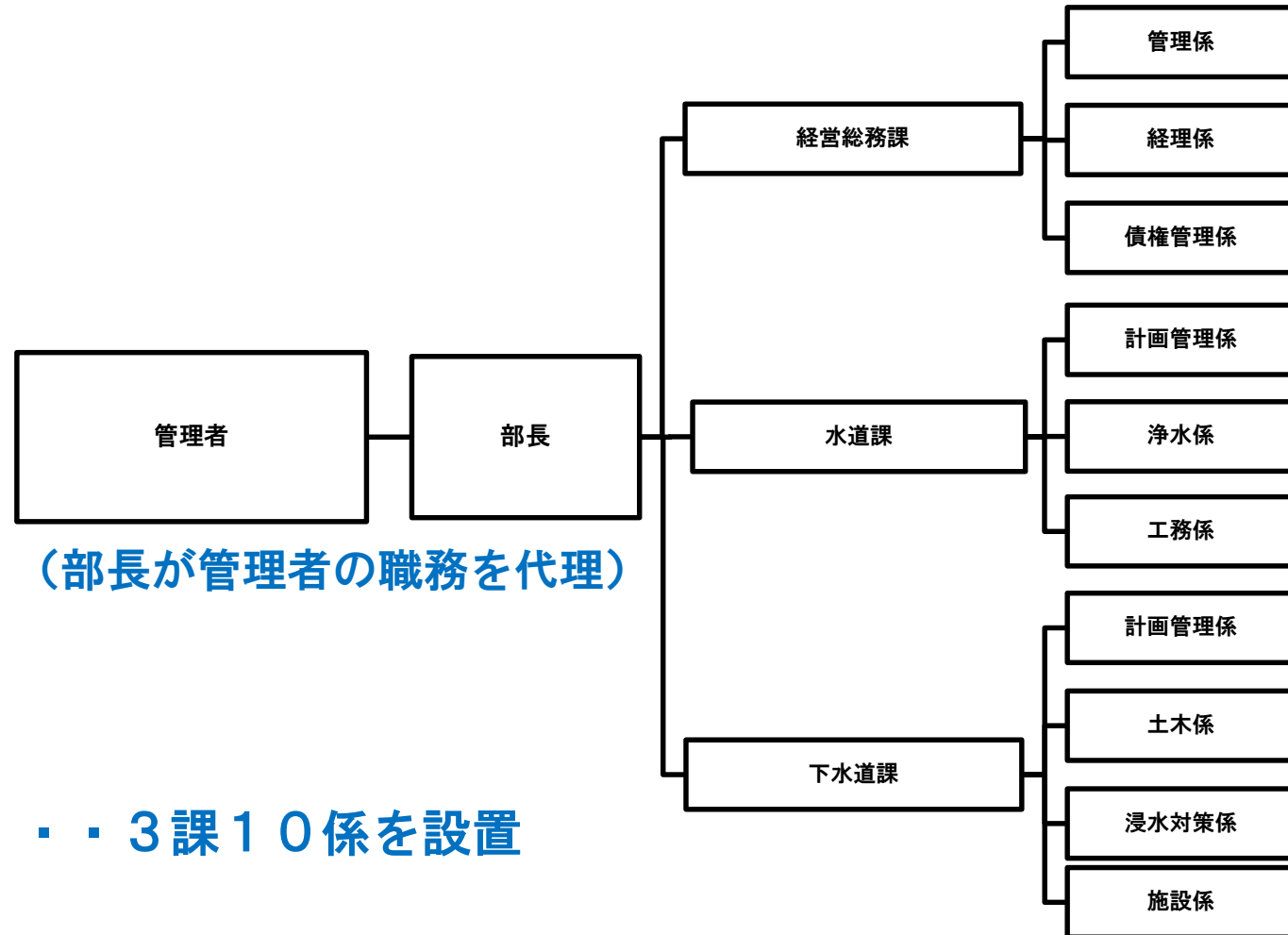
福知山市上下水道部 経営総務課について

上下水道部 経営総務課

目次

- ①組織について
- ②経営総務課について
- ③令和元年度決算について
- ④上水道事業等包括的民間委託について

①組織について



上下水道部・・・3課10係を設置

①組織について

職員数（令和2年3月31日現在）

上下水道部長	1人
経営総務課	16人
水道課	15人
下水道課	20人
計	52人

②経営総務課について

管理係

- 公印の管理に関すること。
- 職員の任免、服務、給与、厚生・共済等に関すること。
- 工事、業務、修繕の入札及び契約に関すること。
- 庁舎の維持管理に関すること。
- 財産の取得及び処分に関すること。
- 上水道事業等包括的民間委託業務（管理業務）に関すること。

など

②経営総務課について

経理係

- 財政計画及び資金計画に関すること。
- 予算の編成及び執行管理並びに決算に関すること。
- 収入、支出書類の審査に関すること。
- 貯蔵品の出納保管及び処分並びに資産の整理に関すること。

など

②経営総務課について

債権管理係

- 料金・使用料の収納及び滞納整理に関すること。
- 水道事業指定給水装置工事事業者、排水設備指定工事事業者の登録・更新事務及び指導に関すること。
- 浄化槽に関すること。
- 上水道事業等包括的民間委託業務（営業業務）に関すること。

など

③令和元年度決算について（水道）

〔水道事業の概要〕

令和元年度の水道事業につきましては、市民生活や企業活動を支える最重要のライフラインとして、安全で良質な水道水の安定供給に努めてまいりました。今年度から上水道事業等包括的民間委託を導入し、事業の効率化を図りました。

設備関係では、平成30年度に引き続き水道管路緊急改善事業堀山送水管布設替工事を施工したほか、仏谷浄水場の薬品注入設備更新、配水管等の布設替等を行いました。

収支の状況につきましては、給水収益が前年度比1.5%減の1,662,155千円となったほか、受託工事収益が202,020千円となり、全体では3.2%の減少となりました。また、支出では、減価償却費等の減少により全体で1.4%の減少となり、当年度は539千円の純利益を計上することとなりました。

③令和元年度決算について（水道）

(1) 業務量

事 項	令和元年度	平成30年度	比 較	
			増 減	比 率
年 度 末 <u>給 水 人 口</u> (人)	76,853	77,468	<u>△ 615</u>	99.2 %
年 度 末 <u>給 水 戸 数</u> (戸)	35,621	35,364	<u>257</u>	100.7
年 間 配 水 量(m ³)	11,677,558	11,651,523	26,035	100.2
年間1か月平均配水量 (m ³)	973,130	970,960	2,170	100.2
年 間 <u>給 水 量</u> (m ³)	9,240,926	9,437,114	<u>△ 196,188</u>	97.9
年間1か月平均給水量 (m ³)	770,077	786,426	△ 16,349	97.9
年 間 有 収 水 量 率(%)	79.1	81.0	△ 1.9	

③令和元年度決算について（下水道）

〔下水道事業の概要〕

令和元年度の下水道事業につきましては、快適で安心な暮らしを支えるため、管渠・ポンプ場・処理場などの施設の適正な維持管理に努めるとともに、浸水対策や老朽化した施設の更新などの事業に取り組みました。

施設整備関係では、土師排水区の段畑雨水ポンプ場建設工事を進めました。また、福知山終末処理場汚泥前処理設備更新工事など老朽化した下水道施設の設備更新を行いました。

収支の状況につきましては、収入では、下水道使用料が、前年度比1.8%減の1,696,851千円となりましたが、雨水処理負担金が増加したことにより、全体では前年度比0.4%増の3,517,398千円となりました。また、支出では、減価償却費等の減少により、前年度比5.0%減の3,202,703千円となり、当年度は314,695千円の純利益を計上することとなりました。

③令和元年度決算について（下水道）

(1) 業務量

事 項	令 和 元 年 度	平 成 30 年 度	比 較	
			増 減	比 率
年 度 末 <u>水 洗 化 人 口</u> (人)	63,805	64,058	<u>△ 253</u>	99.6 %
年 度 末 <u>水 洗 化 戸 数</u> (戸)	29,847	29,585	<u>262</u>	100.9
年 間 総 処 理 水 量(m ³)	17,459,625	19,297,863	△ 1,838,238	90.5
年間1か月平均総処理水量 (m ³)	1,454,969	1,608,155	△ 153,186	90.5
年 間 <u>有 収 水 量</u> (m ³)	11,792,186	12,008,308	<u>△ 216,122</u>	98.2
年間1か月平均有収水量 (m ³)	982,682	1,000,692	△ 18,010	98.2
年 間 有 収 水 量 率(%)	67.5	62.2	5.3	

④上水道事業等包括的民間委託について

- 平成31年4月より開始
- 維持管理業務（水質検査、施設修繕等）
営業業務（窓口業務、検針業務等）
管理業務（庁舎管理、経営及び計画業務）
等を一括で委託。（54業務⇒1業務）
- 民間企業のノウハウを活かしたサービスを提供
- 窓口対応や管路・施設の維持管理に係る人員の削減（62人⇒52人）



御清聴ありがとうございました

福知山市上下水道部 経営総務課