

水まわりが凍結した時は・・・

1 凍結箇所を調べる

気温がマイナス4度以下になると水道管内の水が凍り始めます。

(1) お水が出ない→水道管のどこかで凍っている可能性があります。

(2) お湯が出ない→給湯器の入り口部分で凍結の可能性があります。

※どの蛇口からも出ず、メーターが回っている場合は、水道管が破損し漏水している可能性があります。その場合は3の対応をお願いします。

2 凍結の解決方法

水道管や、蛇口などの器具に亀裂や破損がない凍結の場合は、自然に溶けるのを待つか、凍結している場所にタオル等をかぶせて、その上からぬるま湯（手で触れる程度の40度まで）をゆっくりとかけてください。

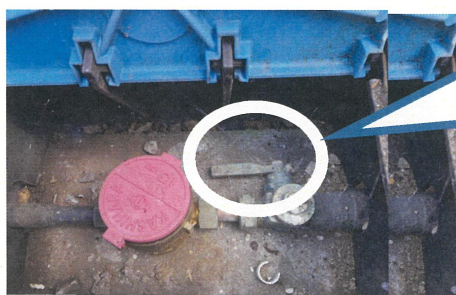
※水道管や水道メーター、凍結した蛇口に直接熱いお湯をかけると破損する場合がありますので、絶対におやめください。

3 亀裂や破損を発見した場合

水道管や蛇口などの器具に亀裂や破損を発見したときは、福知山市水道事業指定給水装置工事業者（福知山市ホームページ等をご覧ください）に修理の依頼をしてください。

漏水があれば、メーターボックス内の止水栓を閉めてください。

メーターボックスをご確認ください！



止水栓レバーがメーター向きに倒れている場合
→通水中です。
止水栓レバーが立っている場合
→止水中です。

※上記写真以外の止水栓もありますので、止水方法はお問合せください。

お問合せ先

福知山上下水道お客様センター

電話 22-6500 FAX 48-9535

福知山市字堀（水内）945番地 上下水道部庁舎 1階