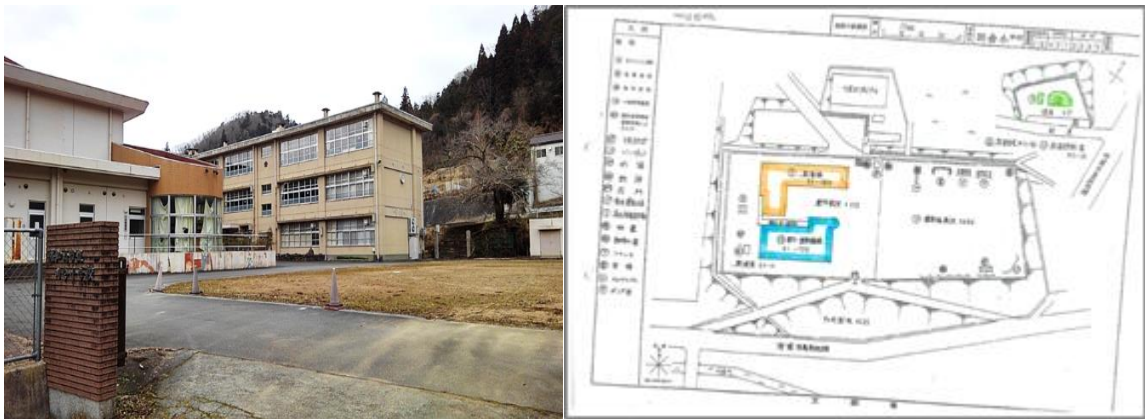


旧川合小学校の利活用にかかるサウンディング型市場調査

実施結果

1 旧川合小学校の物件概要



所在地	京都府福知山市三和町上川合 647			
敷地面積	13,182 m ² (内訳: 建物敷地 4,222 m ² 運動場 3,608 m ² その他 4,725 m ²)			
建物等 概要	建物名称	延床面積	構造	備考
	管理棟	1,824 m ²	RC造3階建	S57年築
	体育館	703 m ²	RC造1階建	H9年築
	その他	プール、倉庫など		
	教員住宅	60 m ²	木造平屋建	S62年築
	教員住宅 物置	24 m ²	木造2階建	S62年築
都市計画による制限	制限なし			
建築・造成等に関する制限	都市計画法、建築基準法、土砂災害防止法ほか			
アクセス	舞鶴若狭自動車道 福知山 IC から車で約17分(約14km) JR 福知山駅から車で約25分(約19km)			
土壌汚染	川合小学校として利用する以前に工場等が立地していた経緯なし			

2 サウンディングでの対話内容

(1) 実施主体

財務部 資産活用課

(2) 実施スケジュール

令和2年5月15日	サウンディング実施要領の公表
令和2年5月15日～5月29日	質問の受付
令和2年5月15日～6月12日	参加受付
令和2年6月15日～6月26日	サウンディングの実施

(3) 参加事業者

教育サービス業
食品製造販売業
自治会等 計3者

(4) 活用アイデアと対話内容

アイデア

- ・シェアオフィス、レンタルスペース
- ・従業員宿舍
- ・IoTを駆使した農業体験、ギャラリー

整理事項

- ・土砂災害（特別）警戒区域について
- ・現在と今後の施設修繕について

3 活用の方向性と今後の対応

(1) 活用の方向性

今回のサウンディングにより、旧川合小学校については、地域と民間事業者の協働運営による地域外との交流が出来る場所として施設の活用ニーズと可能性を把握することができました。

また、学校施設と教員住宅については、活用目的、活用方法等が異なることが確認できたことから分離して検討を行います。

(2) 今後の対応

今後、提案内容を踏まえ、活用にあたっての諸課題の整理を行い、地域とともに活用検討を進めます。