

福知山市地域公共交通会議・協議事項

- 1 福知山市地域公共交通会議 副会長の選出について

福知山市地域公共交通会議・協議事項

2 令和3年度福知山市地域公共交通確保維持改善計画の策定について

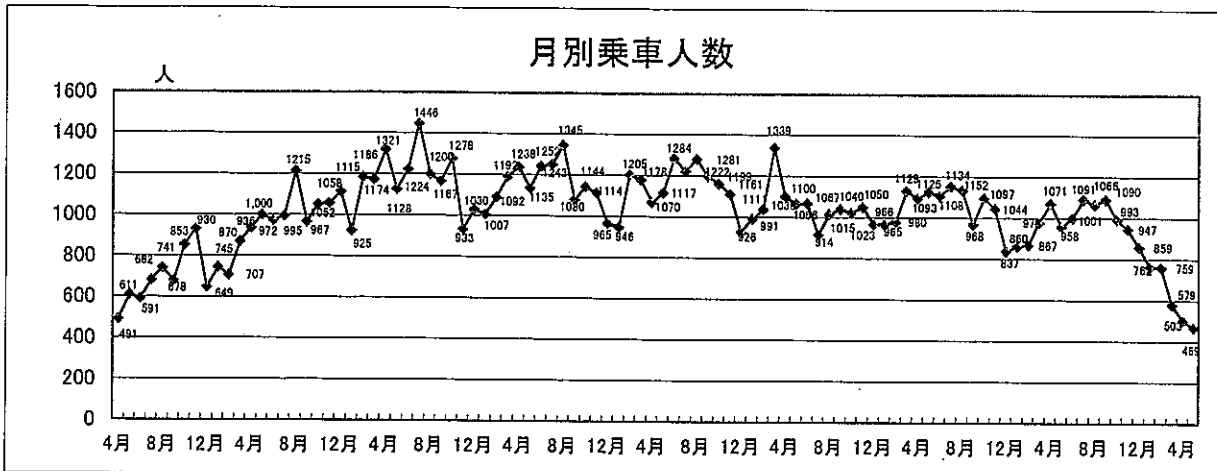
フィーダー系統国庫補助対象路線（まちなか循環路線北ルート・南ルート・光秀ルート、岩間循環線）について、翌年度の運行計画を京都運輸支局に提出する必要があるため、令和3年度計画（令和2年10月～令和3年9月）を策定する。

(1) 令和3年度福知山市地域公共交通確保維持改善計画（案） 【別添資料】

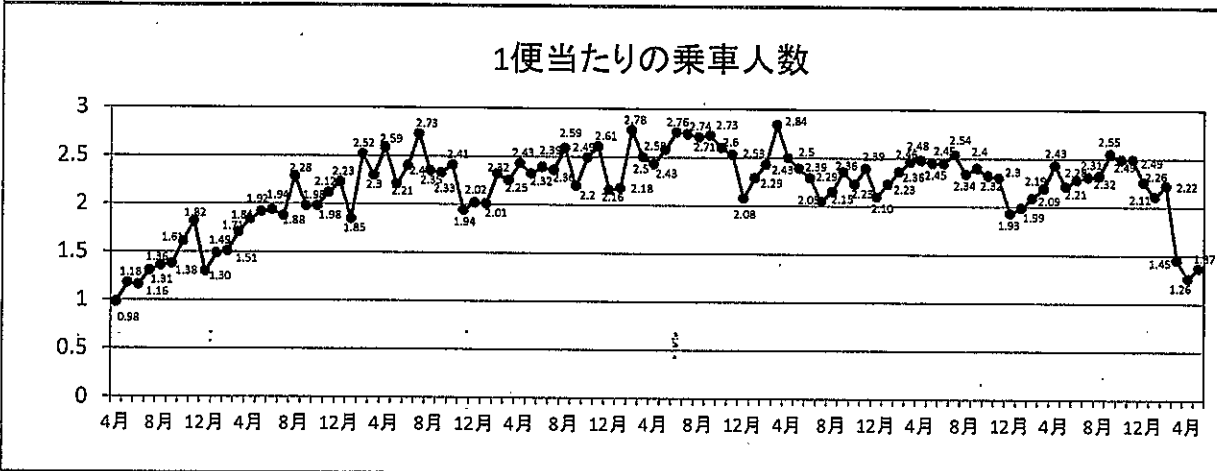
本計画は3年毎に見直しを行っており、令和2年度から新たな運行内容に見直したため、今回は運行内容の変更は行わない。

(2) 【参考】まちなか循環路線バス及び岩間循環バス乗車状況

まちなか循環等バス北ルート乗車状況(R2. 5月まで)

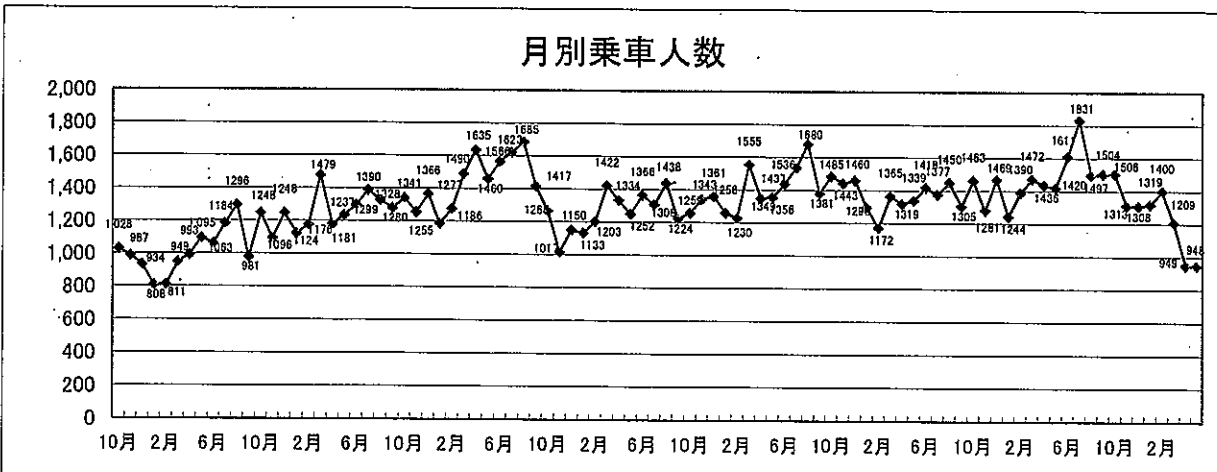


バス年度	乗車人数
H24	3,794
H25	10,839
H26	13,996
H27	13,825
H28	13,725
H29	12,768
H30	12,693
R1	11,960
R2	5,871

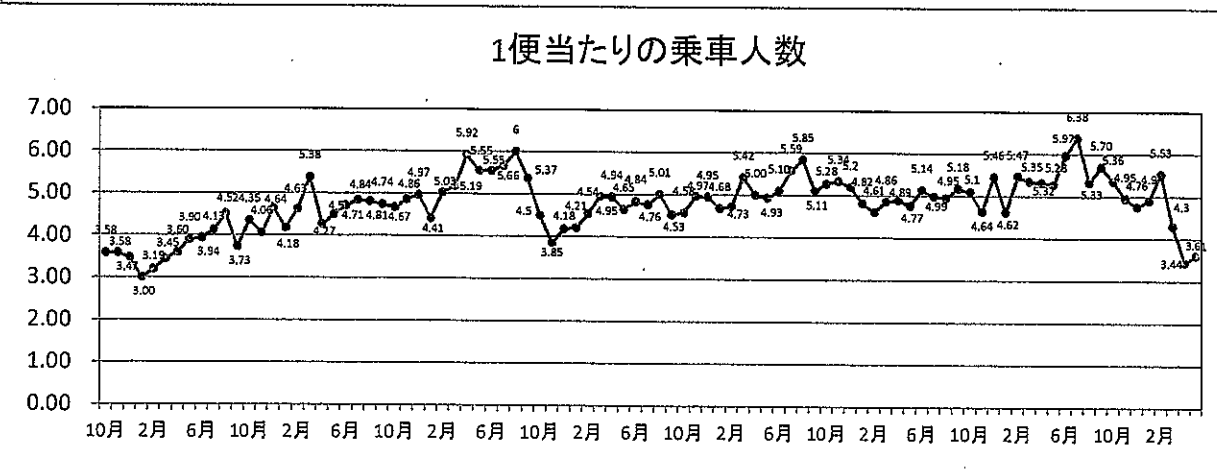


バス年度	便当人数
H24	1.23
H25	1.78
H26	2.30
H27	2.27
H28	2.56
H29	2.38
H30	2.37
R1	2.25
R2	1.96

まちなか循環等バス南ルート乗車状況(R2. 5月まで)

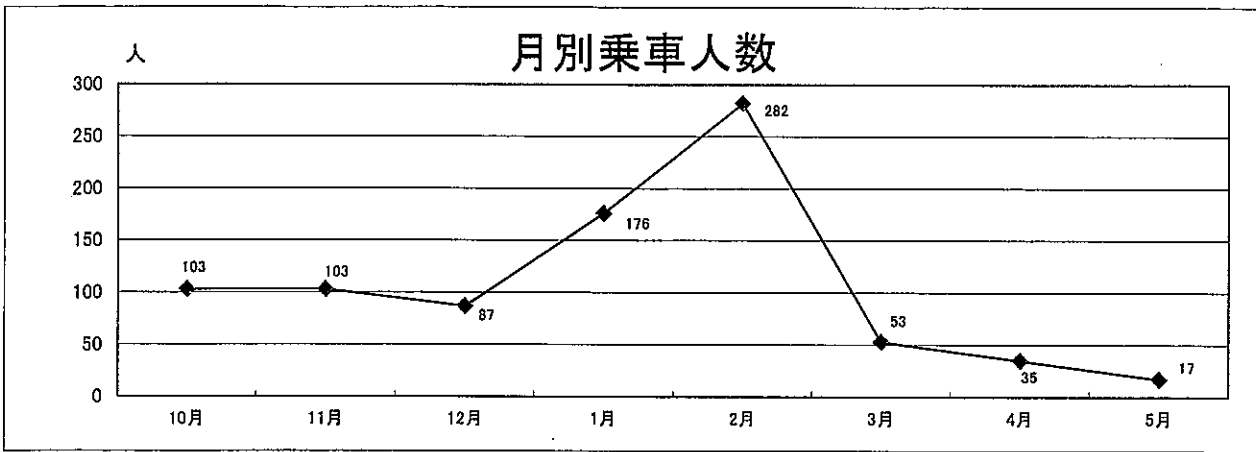


バス年度	乗車人数
H25	12,129
H26	15,086
H27	17,301
H28	15,112
H29	16,745
H30	16,429
R1	17,618
R2	9,952

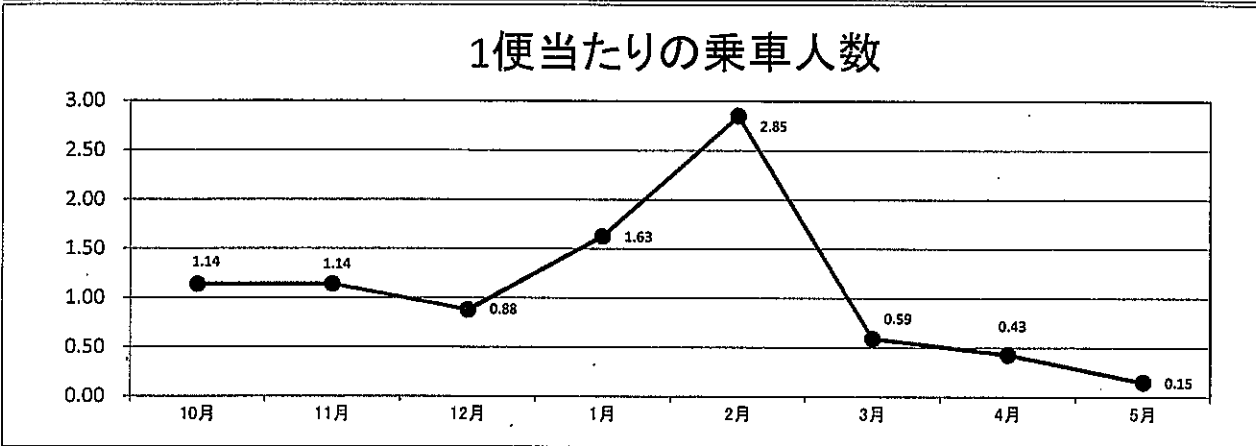


バス年度	便当人数
H25	3.68
H26	4.59
H27	5.27
H28	4.59
H29	5.08
H30	5.00
R1	5.39
R2	4.60

まちなか循環等バス光秀ルート乗車状況(R2. 5月まで)

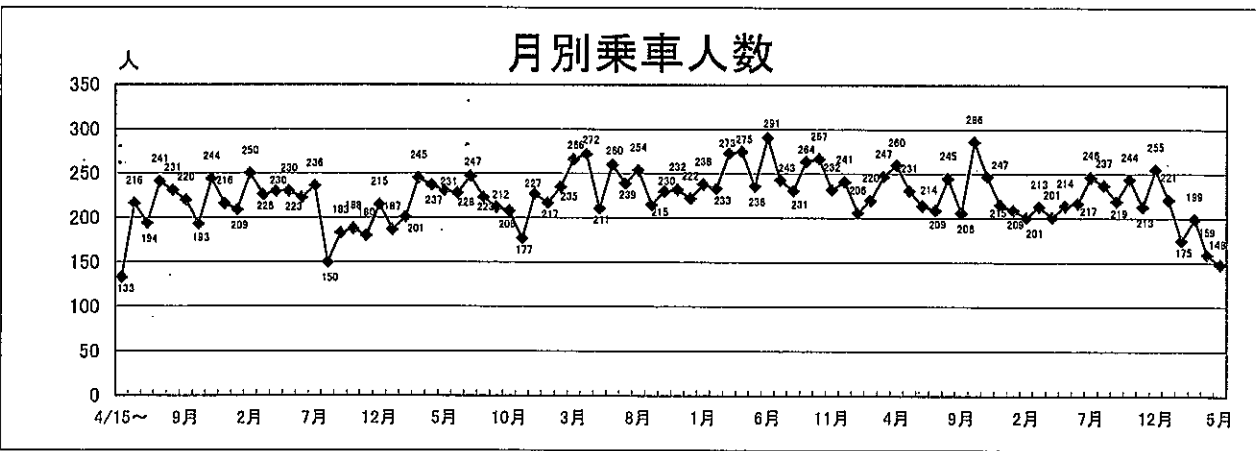


バス年度	乗車人数
R2	856

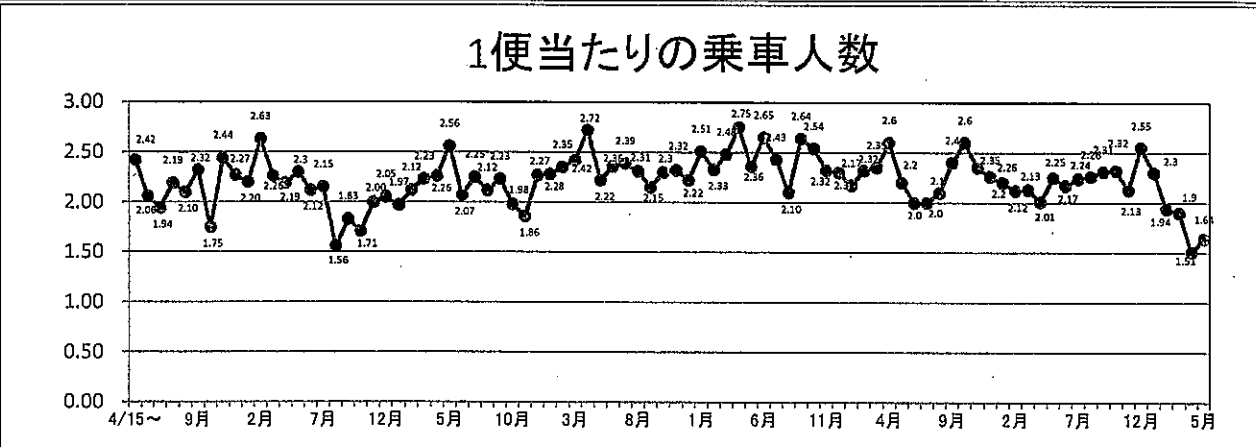


バス年度	便当人数
R2	1.11

岩間循環線バス乗車状況(R2. 5月まで)



バス年度	乗車人数
H25	1,235
H26	2,590
H27	2,594
H28	2,781
H29	2,968
H30	2,778
R1	2,705
R2	1,614



バス年度	便当人数
H25	2.15
H26	2.14
H27	2.13
H28	2.28
H29	2.42
H30	2.28
R1	2.24
R2	2.04

福知山市地域公共交通会議・協議事項

3 三岳バスの再編について

三岳地域は幹線道路から離れた住家が多く、バス停まで移動することが困難であり、平成31年4月に三岳バスの車両を小型化したことから、細かく運行するルートに変更し、利便性の向上及び利用者の増加を図る。また、「市役所前」から「上川口」間は京都交通バス夜久野線と競合しており、乗降制限が掛かっているが、乗降制限を解除することで相乗効果による利便性向上を図る。

(1) 三岳バスの運行内容変更について

①運行経路の変更について ※「三岳バス再編路線図」参照

曜日ごとに地域を決めて、1日1往復（2便）細部運行を行う。

②バス停の新設・廃止・名称変更について ※「三岳バス再編路線図」参照

【新設バス停】仏坂、三岳山登口、日尾、日尾釈迦堂、森尾神社前、戸倉、金光寺前、中村、上谷、大呂公会堂前、上大内、下大内、岩井中山

【廃止バス停】日尾上、日尾下

【名称変更バス停】変更前：下佐々木上 変更後：威光寺口
 変更前：下佐々木下 変更後：下佐々木
 変更前：学校前 変更後：郵便局前
 変更前：宮の前 変更後：一宮神社前

③運行時刻の変更（案）について ※「三岳バス再編時刻表」参照

- ・曜日によって運行経路が異なるため、経路毎に時刻を設定する。
- ・土曜日については1日7便から4便に減便する。

④運賃の変更について ※「三岳バス再編運賃表」参照

⑤京都交通バス夜久野線との乗降制限解除について

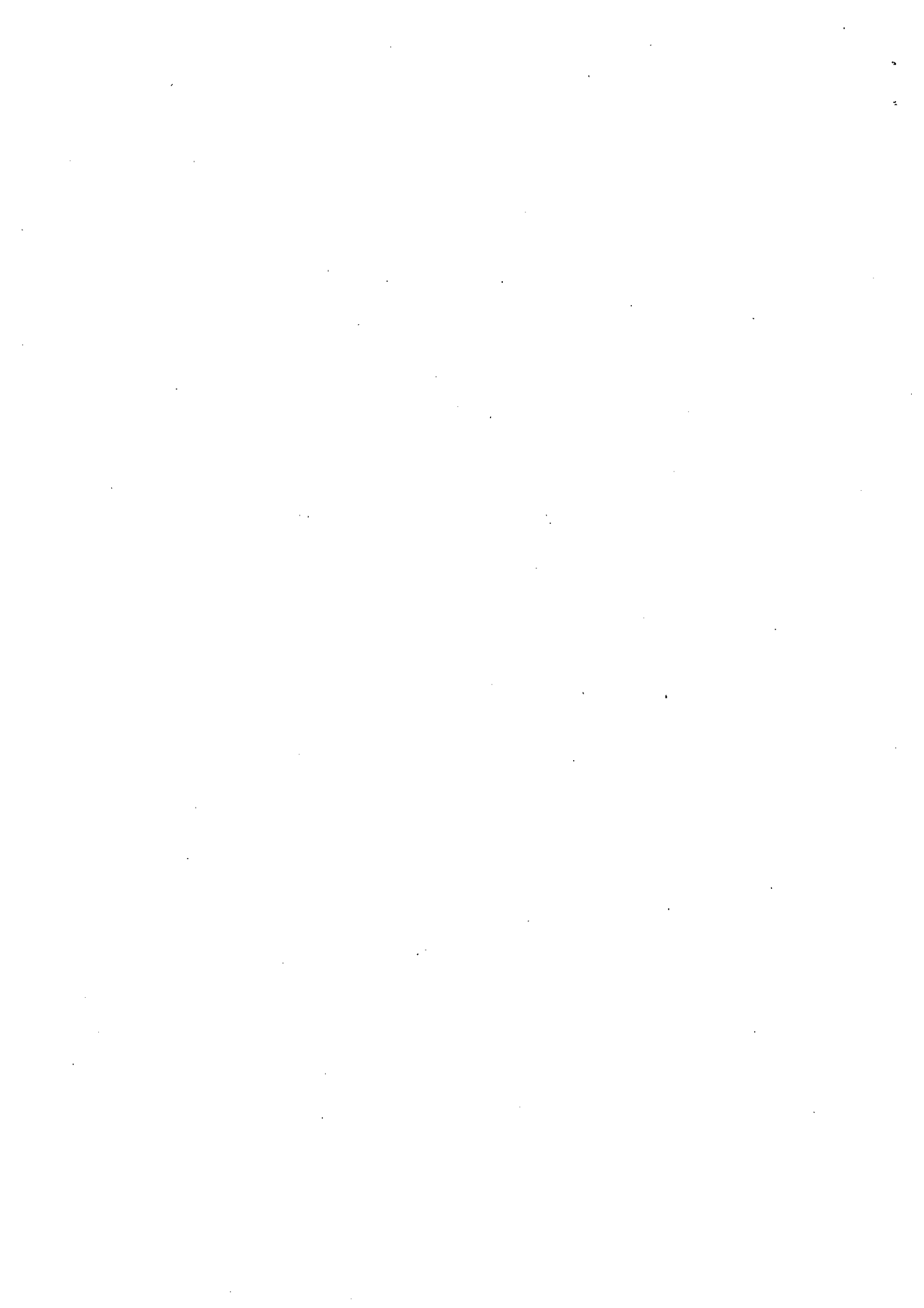
現在、「市役所前」から「上川口」間について、京都交通バス夜久野線と競合しているため乗降制限が掛かっているが、相互の路線の利便性向上のため、乗降制限の解除について京都交通株式会社と調整した。

⑥実施予定日

令和2年9月1日から

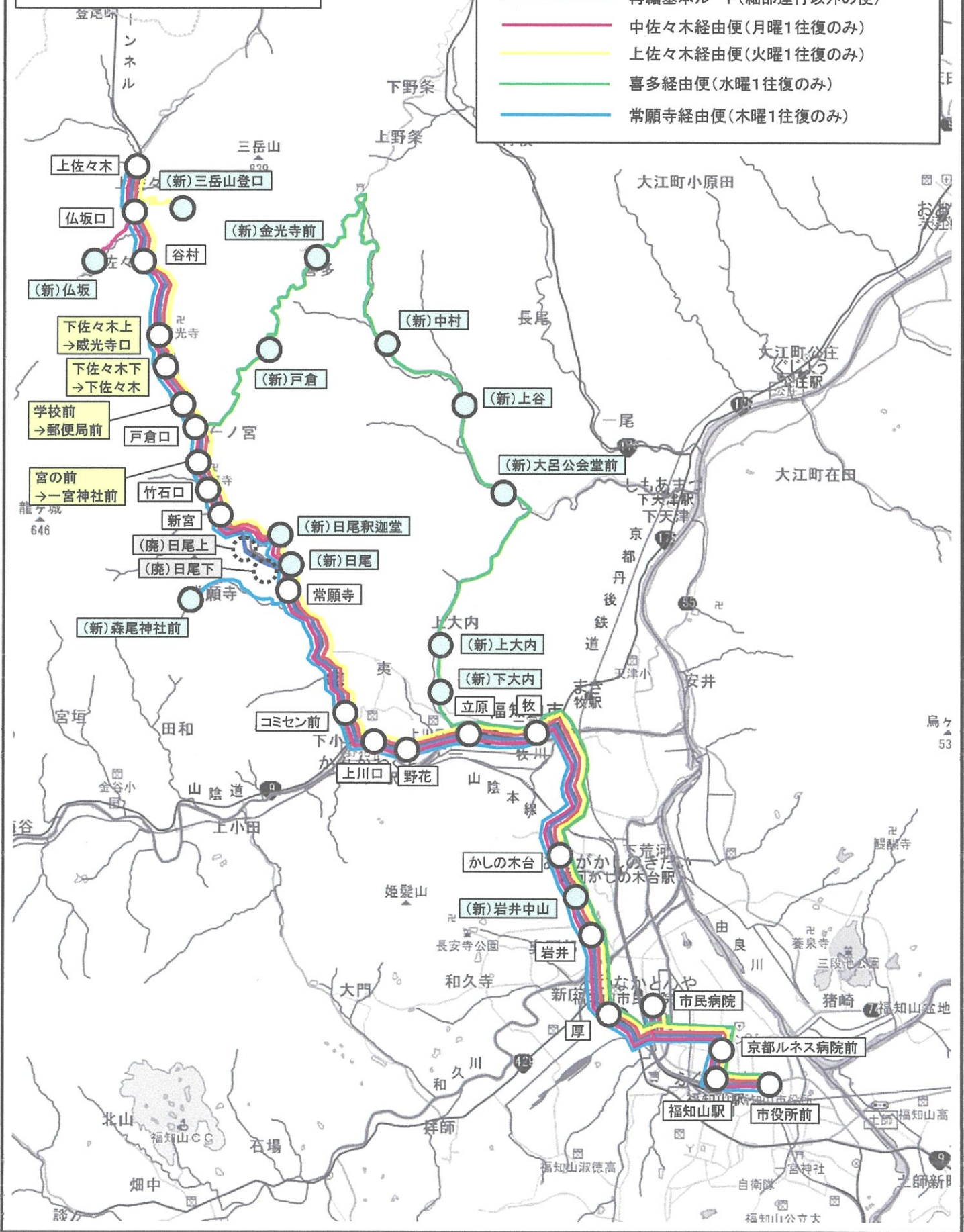
(2) 再編による経費の試算について

再編内容については、運行経費が現状を上回らないように調整しており、細部運行により1便当たりの運行距離は伸びるが、土曜日を減便することで、年間約50万円の経費削減を見込んでいる。



三岳バス再編路線図
(令和2年9月1日から)

- 現行ルート
- 再編基本ルート(細部運行以外の便)
- 中佐々木経由便(月曜1往復のみ)
- 上佐々木経由便(火曜1往復のみ)
- 喜多経由便(水曜1往復のみ)
- 常願寺経由便(木曜1往復のみ)



三岳バス再編時刻表【現行】

福知山駅方面行	日曜日・祝日、年末年始(12/30~1/3)は運休			
上 佐 々 木	7:00	8:15	13:15	15:40
仏 坂 回	7:01	8:16	13:16	15:41
谷 村	7:02	8:17	13:17	15:42
下 佐 々 木 上	7:04	8:19	13:19	15:44
下 佐 々 木 下	7:05	8:20	13:20	15:45
学 校 前	7:06	8:21	13:21	15:46
戸 倉 口	7:07	8:22	13:22	15:47
宮 の 前	7:08	8:23	13:23	15:48
竹 石 口	7:09	8:24	13:24	15:49
新 宮	7:10	8:25	13:25	15:50
日 尾 上	7:11	8:26	13:26	15:51
日 尾 下	7:12	8:27	13:27	15:52
常 願 寺	7:13	8:28	13:28	15:53
目 黒 セン 前	7:15	8:31	13:31	15:56
上 川 口 降車のみ	7:17	8:32	13:32	15:57
野 花 上のみ	7:18	8:33	13:33	15:58
立 原 降車のみ	7:19	8:34	13:34	15:59
後 上のみ	7:21	8:36	13:36	16:01
かしの木台 降車のみ	7:23	8:38	13:38	16:03
岩 井 上のみ	7:25	8:40	13:40	16:05
厚 降車のみ	7:27	8:42	13:42	16:07
市民病院 上のみ	7:29	8:44	13:44	16:09
京都ルネス病院前 降車のみ	7:32	8:47	13:47	16:12
福知山駅 上のみ	7:33	8:48	13:48	16:13
市役所前 降車のみ	—	8:51	13:51	16:16

平成22年10月1日改正

問い合わせ先:三岳バス運行協議会(TEL0773-33-2472)

上佐々木方面行	日曜日・祝日、年末年始(12/30~1/3)は運休		
市 役 所 前 乗車のみ	11:00	14:00	18:00
福知山駅 上のみ	11:03	14:03	18:03
京都ルネス病院前 乗車のみ	11:04	14:04	18:04
市民病院 上のみ	11:07	14:07	18:07
厚 乗車のみ	11:09	14:09	18:09
岩 井 上のみ	11:11	14:11	18:11
かしの木台 乗車のみ	11:13	14:13	18:13
後 上のみ	11:15	14:15	18:15
立 原 乗車のみ	11:17	14:17	18:17
野 花 上のみ	11:18	14:18	18:18
上 川 口 乗車のみ	11:19	14:19	18:19
目黒セン前	11:20	14:20	18:20
常 願 寺	11:23	14:23	18:23
日 尾 下	11:24	14:24	18:24
日 尾 上	11:25	14:25	18:25
新 宮	11:26	14:26	18:26
竹 右 口	11:27	14:27	18:27
宮 の 前	11:28	14:28	18:28
戸 倉 口	11:29	14:29	18:29
学 校 前	11:30	14:30	18:30
下 佐 々 木 下	11:31	14:31	18:31
下 佐 々 木 上	11:32	14:32	18:32
谷 村	11:34	14:34	18:34
仏 坂 回	11:35	14:35	18:35
上 佐 々 木	11:36	14:36	18:36

平成22年10月1日改正

三岳バス再編時刻表【再編後】

問い合わせ先：三岳バス運行協議会 (TEL0773-33-2472)

【基本ルート】 日曜日・祝日、年末年始(12/30～1/3)は運休年末年始(12/30～1/3)は運休

福知山駅方面行	月曜日～金曜日運行				土曜日のみ運行	
	第1便	第2便	第3便	第4便	第1便	第2便
上佐々木	7:00		13:15	15:40	8:15	13:15
仏坂口	7:01	曜日によって経路・時刻が異なります。(下記のとおり)	13:16	15:41	8:16	13:16
仏坂村	7:02		13:17	15:42	8:17	13:17
威光寺口	7:04		13:19	15:44	8:19	13:19
下佐々木	7:05		13:20	15:45	8:20	13:20
郵便局前	7:06		13:21	15:46	8:21	13:21
戸倉口	7:07		13:22	15:47	8:22	13:22
一宮神社前	7:08		13:23	15:48	8:23	13:23
竹石口	7:09		13:24	15:49	8:24	13:24
新尾釈迦堂	7:10		13:25	15:50	8:25	13:25
日尾釈迦堂	7:11		13:26	15:51	8:26	13:26
常願寺	7:12		13:27	15:52	8:27	13:27
常願寺前	7:13		13:28	15:53	8:28	13:28
上川口	7:16		13:31	15:56	8:31	13:31
野花	7:18		13:32	15:57	8:32	13:32
立原	7:19		13:33	15:58	8:33	13:33
かしの木台	7:21		13:34	15:59	8:34	13:34
岩井中山	7:23		13:36	16:01	8:36	13:36
岩井	7:24		13:38	16:03	8:38	13:38
岩井	7:25	13:39	16:04	8:39	13:39	
岩井	7:25	13:40	16:05	8:40	13:40	
市民病院	7:29	13:42	16:07	8:42	13:42	
京都ルネス病院前	7:32	13:44	16:09	8:44	13:44	
福知山駅	7:33	13:47	16:12	8:47	13:47	
市役所前	7:33	13:48	16:13	8:48	13:48	

令和2年9月1日改正

上佐々木方面行	月曜日～金曜日運行			土曜日のみ運行	
	第1便	第2便	第3便	第1便	第2便
市役所前	11:00		18:00	—	—
福知山駅	11:03	曜日によって経路・時刻が異なります。(下記のとおり)	18:03	11:03	14:03
京都ルネス病院前	11:04		18:04	11:04	14:04
市民病院	11:07		18:07	11:07	14:07
厚	11:09		18:09	11:09	14:09
岩井	11:11		18:11	11:11	14:11
岩井中山	11:12		18:12	11:12	14:12
かしの木台	11:13		18:13	11:13	14:13
牧	11:15		18:15	11:15	14:15
立原	11:17		18:17	11:17	14:17
野花	11:18		18:18	11:18	14:18
上川口	11:19		18:19	11:19	14:19
森尾	11:20		18:20	11:20	14:20
常願寺	11:23		18:23	11:23	14:23
日尾	11:24		18:24	11:24	14:24
日尾釈迦堂	11:25		18:25	11:25	14:25
新石	11:26		18:26	11:26	14:26
一宮神社前	11:27		18:27	11:27	14:27
戸倉口	11:28		18:28	11:28	14:28
郵便局前	11:29	18:29	11:29	14:29	
下佐々木	11:30	18:30	11:30	14:30	
威光寺	11:31	18:31	11:31	14:31	
威光寺	11:32	18:32	11:32	14:32	
谷山	11:34	18:34	11:34	14:34	
仏坂口	11:35	18:35	11:35	14:35	
上佐々木	11:36	18:36	11:36	14:36	

令和2年9月1日改正

福知山駅方面行 第2便(月曜日～金曜日)					
曜日	月	火	水	木	金
經由地	中佐々木	上佐々木	喜多	常願寺	—
上佐々木	8:10	8:10	—	8:10	8:15
仏坂口	8:11	8:11	—	8:11	8:16
仏坂村	8:14	—	—	—	—
三岳山登	—	8:14	—	—	—
谷山登	8:17	8:17	—	8:12	8:17
威光寺口	8:19	8:19	—	8:14	8:19
下佐々木	8:20	8:20	—	8:15	8:20
郵便局前	8:21	8:21	—	8:16	8:21
戸倉口	8:22	8:22	8:08	8:17	8:22
戸倉	—	—	8:12	—	—
金光寺	—	—	8:16	—	—
金中	—	—	8:24	—	—
上	—	—	8:26	—	—
大呂公会堂	—	—	8:29	—	—
上	—	—	8:32	—	—
下	—	—	8:33	—	—
一宮神社前	8:23	8:23	—	8:18	8:23
竹石口	8:24	8:24	—	8:19	8:24
新尾釈迦堂	8:25	8:25	—	8:20	8:25
日尾釈迦堂	8:26	8:26	—	8:21	8:26
日尾釈迦堂	8:27	8:27	—	8:22	8:27
常願寺	8:28	8:28	—	8:23	8:28
森尾神社前	—	—	—	8:26	—
コミセン前	8:31	8:31	—	8:31	8:31
上川口	8:32	8:32	—	8:32	8:32
野花	8:33	8:33	—	8:33	8:33
立原	8:34	8:34	8:34	8:34	8:34
牧	8:36	8:36	8:36	8:36	8:36
かしの木台	8:38	8:38	8:38	8:38	8:38
岩井中山	8:39	8:39	8:39	8:39	8:39
岩井	8:40	8:40	8:40	8:40	8:40
岩井	8:42	8:42	8:42	8:42	8:42
市民病院	8:44	8:44	8:44	8:44	8:44
京都ルネス病院前	8:47	8:47	8:47	8:47	8:47
福知山駅	8:48	8:48	8:48	8:48	8:48
市役所前	8:51	8:51	8:51	8:51	8:51

上佐々木方面行 第2便(月曜日～金曜日)					
曜日	月	火	水	木	金
經由地	中佐々木	上佐々木	喜多	常願寺	—
市役所前	14:00	14:00	14:00	14:00	14:00
福知山駅	14:03	14:03	14:03	14:03	14:03
京都ルネス病院前	14:04	14:04	14:04	14:04	14:04
市民病院	14:07	14:07	14:07	14:07	14:07
厚	14:09	14:09	14:09	14:09	14:09
岩井	14:11	14:11	14:11	14:11	14:11
岩井中山	14:12	14:12	14:12	14:12	14:12
かしの木台	14:13	14:13	14:13	14:13	14:13
牧	14:15	14:15	14:15	14:15	14:15
立原	14:17	14:17	14:17	14:17	14:17
野花	14:18	14:18	—	14:18	14:18
上川口	14:19	14:19	—	14:19	14:19
森尾	14:20	14:20	—	14:20	14:20
常願寺	—	—	—	14:25	—
日尾	14:23	14:23	—	14:28	14:23
日尾	14:24	14:24	—	14:29	14:24
日尾釈迦堂	14:25	14:25	—	14:30	14:25
新石	14:26	14:26	—	14:31	14:26
竹石口	14:27	14:27	—	14:32	14:27
一宮神社前	14:28	14:28	—	14:33	14:28
上	—	—	14:19	—	—
大呂公会堂	—	—	14:20	—	—
上	—	—	14:23	—	—
中	—	—	14:26	—	—
金光寺	—	—	14:28	—	—
戸倉	—	—	14:30	—	—
戸倉	—	—	14:34	—	—
戸倉	14:29	14:29	14:38	14:34	14:29
郵便局前	14:30	14:30	—	14:35	14:30
下佐々木	14:31	14:31	—	14:36	14:31
威光寺	14:32	14:32	—	14:37	14:32
谷山	14:34	14:34	—	14:39	14:34
三岳山登	—	14:37	—	—	—
仏坂口	14:37	—	—	—	—
仏坂口	14:40	14:40	—	14:40	14:35
上佐々木	14:41	14:41	—	14:41	14:36

福知山市地域公共交通会議・協議事項

4 (仮称) 福知山市地域公共交通計画の作成について

平成27年度に策定した「福知山市地域公共交通網形成計画」について、令和2年度で計画期間が完了することから、二次計画である「(仮称) 福知山市地域公共交通計画」を作成する。

(1) 計画の名称について

計画の名称については、地域公共交通の活性化及び再生に関する法律（平成19年法律第59号）において、「地域公共交通網形成計画」と定められているが、令和2年6月3日付けで公布された、持続可能な運送サービスの提供の確保に資する取組を推進するための地域公共交通の活性化及び再生に関する法律等の一部を改正する法律（令和2年法律第36号）が施行されれば、その名称が「地域公共交通計画」に改められることから、「(仮称) 福知山市地域公共交通計画」としている。

(1) 計画の作成主体

福知山市地域公共交通会議

(2) 福知山市地域公共交通網形成計画策定委員会の委員構成（案）について

※別紙「委員会名簿（案）」のとおり

(3) (仮称) 福知山市地域公共交通計画作成業務の内容と作成スケジュール（案）について

※別紙「計画作成業務及び作成スケジュール」のとおり

(4) 令和2年度福知山市地域公共交通会議予算（案）について

※別紙「予算書（案）」のとおり

令和2年度 福知山市地域公共交通網形成計画策定委員会 委員名簿 (案)

(敬称略)

種別	団体	役職	名前	地域公共交通会議役職	備考
地方公共団体の長	福知山市	市長	大橋 一夫	地域公共交通会議会長	
市民委員	市民委員	市民委員	公募中	地域公共交通会議委員	
地域住民代表者	福知山市自治会長運営委員連絡協議会	会長	土田 康輔	地域公共交通会議委員 地域公共交通会議調整部会委員	
一般旅客自動車運送事業者	京都交通株式会社	福知山営業所長	川本 康博	地域公共交通会議委員	
一般旅客自動車運送事業者	西日本ジェイアールバス株式会社	京丹波営業所長	場田 博之	地域公共交通会議委員	
一般旅客自動車運送事業者	丹後海陸交通株式会社	営業部長	林 忠広	地域公共交通会議委員	
一般旅客自動車運送事業者	日本交通株式会社	福知山営業所 係長	吉田 英明	地域公共交通会議調整部会委員	
一般旅客自動車運送事業者	前田自動車株式会社	タクシー事業部 本部長	前田 聖	地域公共交通会議調整部会委員	
一般旅客自動車運送事業者	有限会社慶和	代表取締役	浅井 勇太郎	地域公共交通会議調整部会委員	
鉄道事業者	西日本旅客鉄道株式会社 福知山支社	総務企画課 課長代理	岡田 勝	地域公共交通会議調整部会委員	
鉄道事業者	WILLER TRAINS 株式会社	旅客部 係員	小西 翔	地域公共交通会議調整部会委員	
公共交通事業者	三岳バス運行協議会	会長	伊藤 賢治	地域公共交通会議調整部会委員	
公共交通事業者	自主バス運行協議会 庵我バス運行協議会	会長	塩見 満博	地域公共交通会議委員 地域公共交通会議調整部会委員	
公共交通事業者	中六人部バス運行協議会	会長	藤田 重行	地域公共交通会議調整部会委員	
一般旅客自動車運送事業者の 運転者が組織する団体	事業者運転者団体代表	京バス北労働組合 執行委員	山路 春彦	地域公共交通会議委員	
道路管理者	国土交通省近畿地方整備局	福知山河川国道事務所長	矢野 則弘	地域公共交通会議委員	
道路管理者	京都府中丹西土木事務所	所長	岩崎 英徳	地域公共交通会議委員	
所轄警察署	京都府福知山警察署	署長	熊谷 真人	地域公共交通会議委員	
有償運送事業実施団体	特定非営利活動法人福知山BGM福祉サービス	事務局長	荒川 浩司	地域公共交通会議調整部会委員	
福祉団体代表	社会福祉法人福知山市社会福祉協議会	福祉部長	眞下 誠	地域公共交通会議調整部会委員	
商工団体代表	福知山商工会議所	会頭	塩見 和之	地域公共交通会議委員	
近畿運輸局京都運輸支局長 が指名する職員	国土交通省近畿運輸局 京都運輸支局	首席運輸企画専門官	曾川 高円	地域公共交通会議委員 地域公共交通会議調整部会委員	
京都府	京都府中丹広域振興局	副局長	平田 俊也	地域公共交通会議委員	
市担当部局 道路管理者	福知山市建設交通部	部長	中村 直樹	地域公共交通会議調整部会委員	
学識経験者	福知山公立大学	准教授	佐藤 恵	地域公共交通会議調整部会委員	

(仮称) 福知山市地域公共交通計画作成業務及び作成スケジュールについて

1 業務内容 (案)

- (1) 地域内公共交通現況・利用実態調査
- (2) 市民アンケート調査
- (3) 調査結果に基づく課題・問題点の抽出、整理
- (4) 各種まちづくり計画との連携・調整
- (5) 各種団体へのヒアリング調査
- (6) (仮称) 福知山市地域公共交通計画基本方針の検討と中間とりまとめ
- (7) 地域別懇談会の開催
- (8) 庁内検討委員会の開催
- (9) 福知山市地域公共交通会議地域公共交通網計画策定委員会の開催
- (10) パブリックコメントの実施
- (11) (仮称) 福知山市地域公共交通計画のとりまとめ

2 協議スケジュール (案)

時期	内容	備考
令和2年8月	第1回 地域公共交通網形成計画策定委員会 ・計画方針の検討について	
令和2年10月	第2回 地域公共交通網形成計画策定委員会 ・計画中間とりまとめ案の検討について	
令和2年11月	第3回 地域公共交通網形成計画策定委員会 ・計画の素案について	
令和3年1月～2月	第4回 地域公共交通網形成計画策定委員会 ・計画案について	
令和3年3月	計画完成予定	

令和2年度 福知山市地域公共交通会議予算書（案）

◇収入の部

（単位：円）

項 目	金 額	備 考
負担金	8,500,000	市からの負担金
補助金	3,500,000	国庫補助金
合 計	12,000,000	

◇支出の部

（単位：円）

項 目	金 額	備 考
事業費	8,500,000	業務委託料
負担金	3,500,000	市への負担金
合 計	12,000,000	

※負担金について

計画作成については国庫補助の対象となっており、補助対象事業者は福知山市地域公共交通会議である。補助金の交付時期は業務委託先への委託料支出後であるが、当会議には財源が無く、委託料の支払いができないため、業務委託に係る経費を市から負担金として交付を受け、国庫補助金の交付を受けた後、その全額を当会議から市に負担金として支出する。

福知山市地域公共交通会議・報告事項

1 三和地域公共交通空白地有償運送「みわひまわりライド」の運行状況について

(1) 運行状況 (令和2年5月31日時点)

① 登録状況

- ・登録会員数 126人 (平均年齢78.6歳)
- ・登録運転者数 19人 (平均年齢68.2歳)
- ・車両数 19台 (協議会所有車1台、運転者の持込車18台)

② 運行実績

【平成29年度、平成30年度】平成29年10月より運行開始。平成30年4月より、土曜日運行及びPLANT-3への買物利用便の運行開始。

	平成29年度	平成30年度
利用人数	191人	700人
1営業日当り利用人数	1.6人	2.4人
1稼働日当り利用人数	2.8人	3.7人
土曜日便利用人数	11人	
PLANT便利用人数		40人

【令和元年度】平成31年4月より、スクールバス導入にあわせた市バスの更なる再編を実施。

	4月	5月	6月	7月	8月	9月	10月	11月	12月	1月	2月	3月	合計
利用人数	89人	85人	70人	133人	101人	87人	77人	69人	72人	73人	69人	44人	969人
1営業日当り利用人数	3.7人	3.9人	2.8人	5.1人	3.9人	3.8人	3.1人	2.9人	2.9人	3.2人	2.9人	1.8人	3.3人
1稼働日当り利用人数	4.7人	5.3人	4.4人	6.1人	5.6人	4.8人	4.3人	4.3人	4.8人	4.6人	3.8人	2.9人	4.7人
土曜日便利用人数	1人	0人	0人	2人	2人	0人	0人	2人	0人	0人	0人	0人	7人
PLANT便利用人数	4人	2人	2人	2人	2人	2人	0人	0人	0人	0人	0人	0人	14人

【令和2年度】

	4月	5月	6月	7月	8月	9月	10月	11月	12月	1月	2月	3月	合計
利用人数	41人	28人	人	人	人	人	人	人	人	人	人	人	69人
1営業日当り利用人数	1.6人	1.2人	人	人	人	人	人	人	人	人	人	人	1.4人
1稼働日当り利用人数	3.4人	2.3人	人	人	人	人	人	人	人	人	人	人	2.9人
土曜日便利用人数	0人	2人	人	人	人	人	人	人	人	人	人	人	2人
PLANT便利用人数	0人	0人	人	人	人	人	人	人	人	人	人	人	0人

(2) 考察・今後の展開について

- ・平成31年4月から、スクールバス導入にあわせた市バスの更なる再編を行なったことで、市バスからみわひまわりライドへの利用転換者が増加したが、令和2年3月から新型コロナウイルスの影響で大幅に利用が減少している。
- ・今後、事業の検証を行う中で、運賃設定や運転者手当の適正性、運行上の課題等の見極めを行う。

福知山市地域公共交通会議・報告事項

2 デマンド型乗合タクシー「姫髪乗合タクシー」の運行状況について

(1) 運行状況

【令和元年度】令和元年10月から実証実験として運行開始

	4月	5月	6月	7月	8月	9月	10月	11月	12月	1月	2月	3月	合計
設定日数							21日	20日	22日	21日	18日	21日	123日
設定便数							84便	80便	88便	84便	72便	84便	492便
稼働便数							13便	4便	13便	15便	8便	11便	64便
稼働率							15.5%	5.0%	14.8%	17.9%	11.1%	13.1%	13.0%
利用者数							32人	4人	13人	32人	8人	11人	100人
乗合率							2.46	1.00	1.00	2.13	1.00	1.00	1.56

【令和2年度】令和2年度も実証実験を継続

	4月	5月	6月	7月	8月	9月	10月	11月	12月	1月	2月	3月	合計
設定日数	21日	18日											39日
設定便数	84便	72便											156便
稼働便数	7便	6便											13便
稼働率	8.3%	8.3%											8.3%
利用者数	7人	6人											13人
乗合率	1.00	1.00											1.00

(2) 考察・今後の展開について

- ・令和元年10月と令和2年1月以外は乗合が発生しておらず、稼働率も低い。
- ・今後、運行時刻の見直しによる利便性向上や、姫髪乗合タクシーと路線バスを組み合わせた利用方法の周知等、協議会と連携した利用促進策を展開していく。
- ・また、事業の検証を行う中で、運行を維持するための基準や運賃設定等について見極めを行っていく。

福知山市地域公共交通会議・報告事項

3 令和元年度福知山市敬老乗車券事業実績報告について

(1) 事業概要

- ①事業目的 公共交通を利用する機会の多い高齢者の移動手段の確保及び社会参加の促進並びに市内の公共交通機関の利用促進を目的とする。
- ②事業期間 平成31年4月1日～令和2年3月31日
- ③事業内容 75歳以上の市民を対象に、路線バスや京都丹後鉄道の運賃3,000円分を500円で購入できるお得な「敬老乗車券」を販売。

(2) 販売状況

	令和元年度実績	平成30年度実績
①75歳以上台帳登録者 (各年度の4月1日時点)	15,262人	14,327人
②うち購入可能者 (外出支援事業対象者、転出者、死亡者除く)	10,814人	10,668人
③購入者	1,599人	1,260人
(うち、1冊購入者)	274人	204人
(うち、2冊購入者)	294人	229人
(うち、3冊購入者)	853人	687人
(うち、4冊購入者)	18人	7人
(うち、5冊購入者)	125人	85人
(うち、運転免許証自主返納者[1人2冊贈呈])	35人	48人
④購入率	14.79%	11.81%
⑤販売冊数(1冊500円)	4,188冊	3,272冊
⑥販売枚数(1冊につき30枚)	125,640枚	98,160枚
⑦販売金額	2,094,000円	1,636,000円

・臨時販売

- ①令和元年7月22日(月) 福知山市民病院にて
購入者数5人、販売冊数7冊
- ②令和元年7月24日(水) 福知山市民病院大江分院にて
購入者数0人、販売冊数0冊
- ※7月の1日平均販売冊数10.1冊

(3) 利用状況 令和2年3月31日時点 ※()内は平成30年度実績

- ①利用枚数 97,970枚(109,210枚)
- ②利用金額 9,797,000円(10,921,000円)
- ③利用率(利用枚数÷販売枚数) 78.0%(111.3%)

※敬老乗車券の有効期限は平成29年度までは2年間、平成30年度から1年間としており、平成30年度の利用枚数は平成29年度販売分の券を含むため、販売枚数を上回っている。