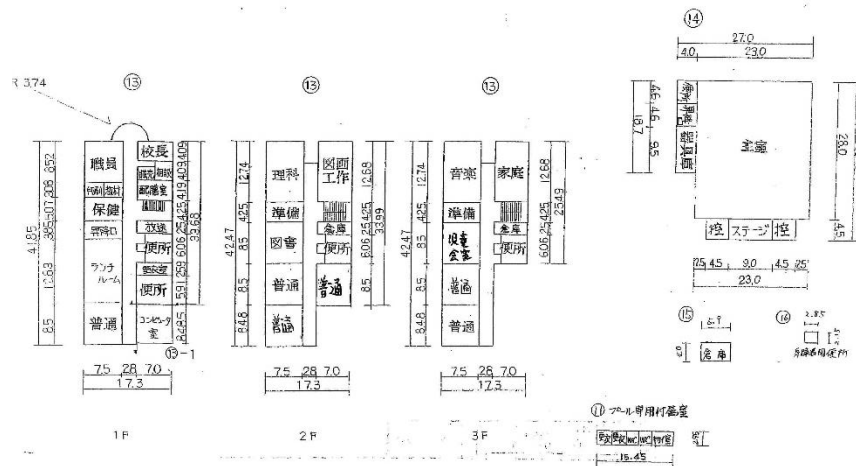


旧天津小学校

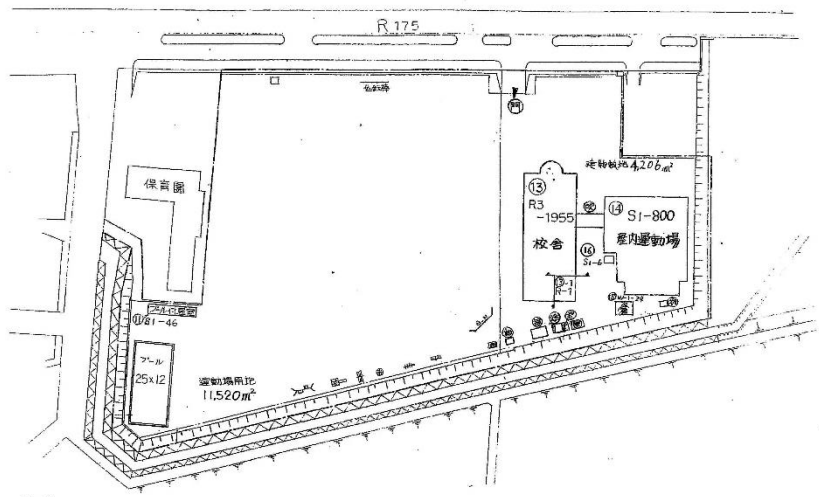
あまじ



施設平面図



施設配置図



| 市町名 | 京都府福知山市 | | 施設名 | 天津小学校 | |
|------|--|-----|-----|--------|----|
| 所在地 | 福知山市字上天津1790番地の1 | | | | |
| 道路環境 | <ul style="list-style-type: none"> ・舞鶴若狭自動車道 福知山ICより車で約19分 ・中国自動車道 中国池田より車で約1時間20分 | | | | |
| 鉄道環境 | <ul style="list-style-type: none"> ・JR福知山線 福知山駅より車で約13分 (約7.3km) | | | | |
| 土地情報 | 15,726㎡ (運動場用地11,520㎡) ※測量調査未実施 | | | | |
| 建物情報 | 施設区分 | 構造 | 竣工 | 延床面積 | 階数 |
| | 校舎棟 | RC造 | H4 | 1,859㎡ | 3 |
| | 校舎棟 | RC造 | H10 | 59㎡ | 1 |
| | 屋内運動場棟 | S造 | H5 | 800㎡ | 1 |
| | 屋外倉庫 | 木造 | H8 | 24㎡ | 1 |
| 用途地域 | <ul style="list-style-type: none"> ・都市計画区域内 ・市街化調整区域 | | | | |