

2020
May

広報

このまちを、もっと好きになる

選挙
特集号

5

ふくちやま

Fukuchiyama city Public Relations

6月14日(日)は、 福知山市長選挙 の投票日です。



みんなの一票大切に！

投票時間

午前7時～午後8時

(ただし、繰り上げ投票所は除く)

きけん
棄権せずに大切な一票を投票しましょう

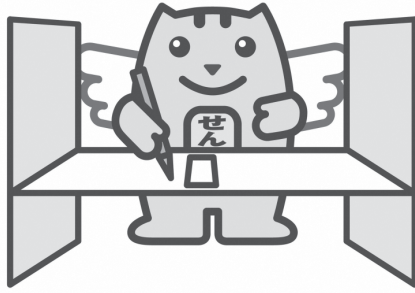
投票ができる人

3カ月以上引き続き住居
山に住所を有し、選挙人名
簿に登録されている人で、次
のいずれの要件も満たしてい
る人です。

▼日本国民

▼平成14年6月15日以前に生
まれた人（投票日の6月14
日で、満18歳以上）

▼令和2年3月6日以前に福
知山市の住民票を作成、ま
たは転入の届を済ませた人



投票所入場券

投票所入場券は、郵送しま
す。

投票所入場券には、あなた
の投票所を記載しています。
自分の投票所入場券を持つ
て、お間違えのないように投
票所へお越しください。

投票所入場券を紛失したり
忘れられたりした場合でも、投票
できますので、投票所の係員
にその旨を申し出てくださ
い。

なお、市内の中で転居され
た人は、届出日によって投票
所が変わります。

ご自分の投票所の 確認を

市内の82カ所に投票所を設
けています。

お送りする投票所入場券に、
あなたの投票所を記載してい
ます。お間違えのないように、
お越しください。

投票所の変更

第35投票所

（喜多生活改善センターから
喜多公民館へ）



投票時間

投票時間は、午前7時から
午後8時までです。ただし、
次の投票所は投票時間を繰り
上げます。

●時間繰り上げ投票所一覧

繰上時間	投票区	施設名
1時間繰上 (午後7時まで)	34	上佐々木公会堂
	47	菟原下一公民館
	48	菟原下二総合会館
	49	菟原集落センター
	51	友淵会館
	52	大身集落センター
	55	中出公民館
	57	寺尾公民館
	58	芦淵集落センター
	59	大原第二集会所
	60	台頭コミュニティセンター
	61	川合集落センター
62	岬公民館	

繰上時間	投票区	施設名
1時間繰上 (午後7時まで)	64	稲垣公民館
	65	畑交流センター
	72	直見総合センター
	73	現世公民館

繰上時間	投票区	施設名
2時間繰上 (午後6時まで)	50	高杉集落センター
	77	旧物成小学校体育館
	78	橋谷卓球場
	81	小原田公会堂



見てネ!

投票の順序と方法

各投票所は、その広さにより設備の内容が多少異なりますが、いずれの投票所とも投票順序は同じですので、次の順序で投票してください。

①受付係

投票所入場券を提出し、到着番号の記入を受けます。

②名簿対照係

選挙人名簿の確認を受けます。

③投票用紙交付係

福知山市長選挙の投票用紙（白色）を受け取ります。

④記載所

候補者の1人の氏名を記入します。

新型コロナ ウイルス感染予防に ご協力ください！！

各投票所では消毒液の設置やこまめな換気など新型コロナウイルス感染予防に努めます。投票所にご来場の際は、咳エチケットの励行、混雑時は、間隔をあけて並んでいただく等、感染拡大防止にご理解、ご協力をいただきますようお願いいたします。



⑤投票箱

※新型コロナウイルス感染予防のため、えんぴつ・シャープペンを持参していただくことも可能です。

代理投票・点字投票

身体の障害などのために、投票用紙に自書できない人は、投票所の係員が、決められた手続きにより代筆します。

投票の秘密は固く守られますので、安心してお知らせください。

また、目の不自由な人は、点字器を使って投票できます。投票所の係員に申し出てください。

期日前投票

次の理由で、選挙日当日に投票所へ行くことができない人は、期日前投票ができます。

- ▼仕事学業等に従事中のとき
- ▼自分の投票区域外に外出、旅行、滞在中のとき
- ▼疾病、負傷、出産などがあるとき
- ▼天災などにより投票所に行くことが困難なとき

●手続き

受付で期日前投票をする理由を「宣誓書（投票所入場券の裏面）」に記入し、投票してください。

※印鑑は不要です。

※投票所入場券が届いていなかったり、紛失されても、選挙人名簿に登録され、選挙権がある人は投票できますので、係員に申し出てください。

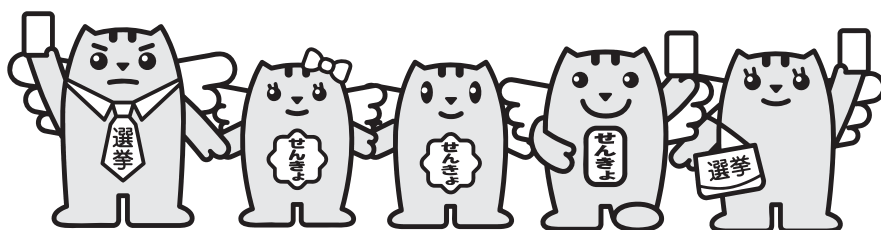
※期日前投票最終日は会場が混雑することがありますので、新型コロナウイルス感染症予防のため、余裕をもってご来場いただきますようお願いいたします。

●期日前投票の期間・場所・時間について

投票期間	場所	投票時間
福知山市長選挙 6月8日(月)～6月13日(土)	市庁舎1階ロビー	午前8時30分～午後8時
	三和支所	
	夜久野支所	
	大江支所	

※期日前投票は、上記のどの投票所でも投票できます。

3支所の期日前投票所は比較的空いていますので、ご利用ください。



選挙公報

候補者の政見や経歴などを記載した「選挙公報」は告示日以降に配布します。

施設に入院・入所中の人の不在者投票

不在者投票指定施設に入院・入所中の人は、その施設で不在者投票ができます。

施設のご担当者にお申し出ください。

(市内では、福知山市民病院・京都ルネス病院・もみじヶ丘病院・松本病院・渡辺病院・さくら苑・第一緑風苑・三愛荘・サポートハウスけいあい・サンヒルズ紫豊館・岩戸ホーム・にれの木園・六人部晴風・みわの里・グリーンビラ夜久野・五十鈴荘・豊の郷・メゾンパルテール福知山・厚ニコニコハウスケアハウス・えるむ・きららな(い))

●不在者投票の手続

福知山市以外の選挙管理委員会における不在者投票

投票用紙の請求

- ①不在者投票宣誓書兼請求書に必要な事項を記入し、郵送する。
- ②請求は告示日前から出来る。

※不在者投票宣誓書兼請求書は市ホームページからダウンロードできます。

福知山市選挙管理委員会

不在者投票宣誓書兼請求書に記載されている送付先住所に投票用紙などを送付する。

郵送されてきた投票用紙などを受け取り

そのまま最寄りの選挙管理委員会に持参する（封筒の中の不在者投票証明書は開封しない、投票用紙に予め記入しない）。

最寄りの選挙管理委員会

- ①不在者投票記載場所で投票用紙に記入する。
- ②投票用紙を内封筒に入れて封をする。
- ③その内封筒を外封筒に入れて封をし、外封筒の表面に署名をする。
- ④不在者投票管理者に提出する。

問 選挙管理委員会事務局 (TEL 24-7037・FAX 23-6537)

● 開票を参観できます ●

(即日開票)

- と き／**6月14日(日)**
午後9時20分から(予定)
- ところ／三段池公園総合体育館(猪崎)

※開票所においても新型コロナウイルス感染症対策に取り組めます。

投・開票速報をご利用ください

6月14日(日)

- 携帯電話・パソコンなどからインターネットによる選挙情報を掲示します。
- URLなどは決定次第、市ホームページに掲示します。