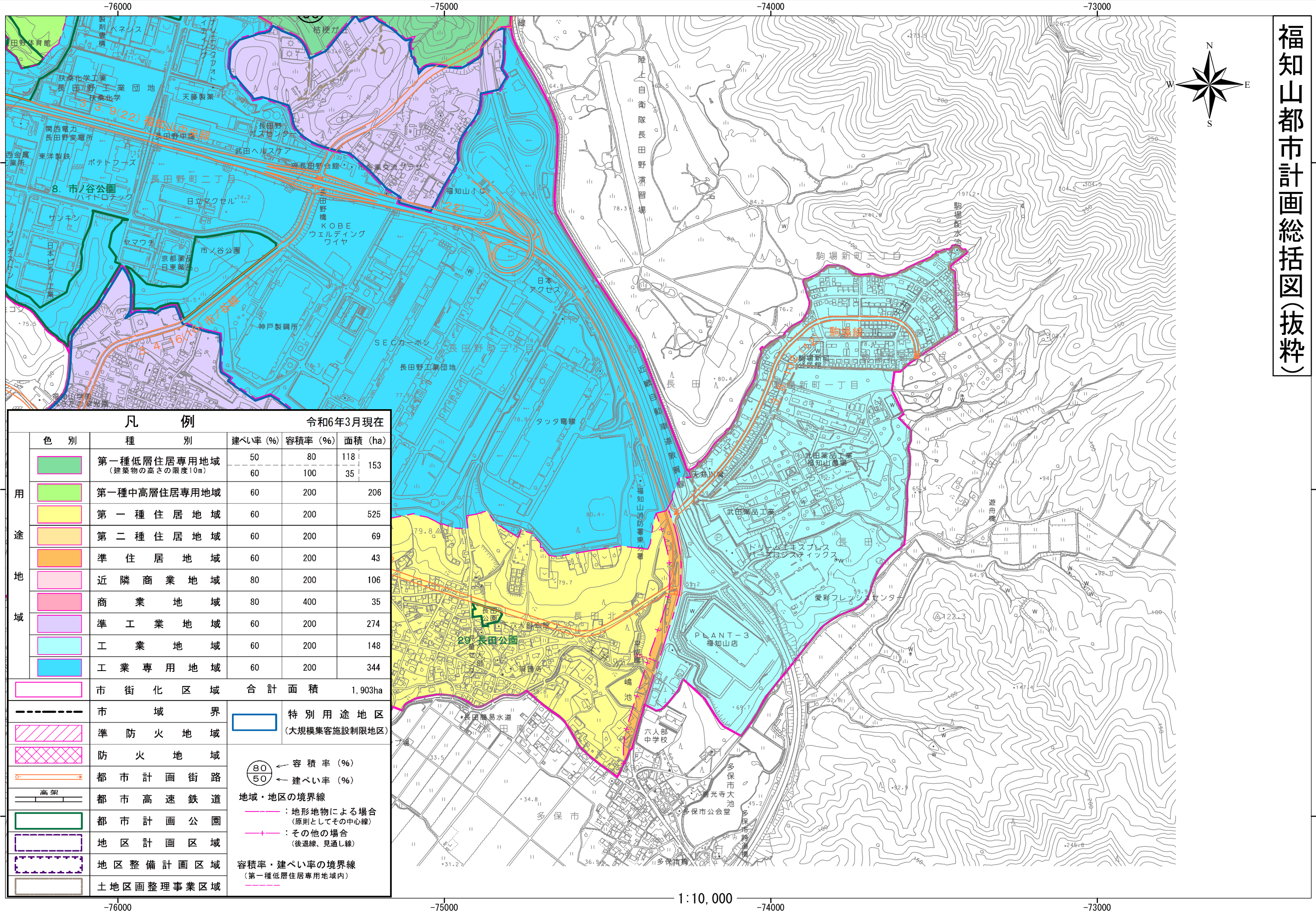
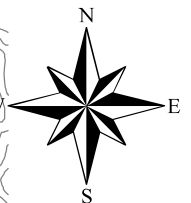


福知山都市計画総括図(抜粋)

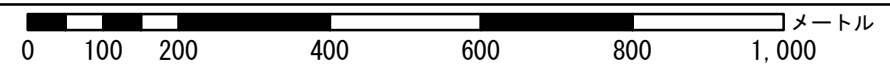


凡 例

令和6年3月現在

用 途 地 域	色 別	種 別	建ぺい率 (%)	容積率 (%)	面積 (ha)	
第一種低層住居専用地域 (建築物の高さの限度10m)	■		50	80	118	153
	■		60	100	35	
第一種中高層住居専用地域	■		60	200	206	
第一種住居地域	■		60	200	525	
第二種住居地域	■		60	200	69	
準住居地域	■		60	200	43	
近隣商業地域	■		80	200	106	
商業地域	■		80	400	35	
準工業地域	■		60	200	274	
工業地域	■		60	200	148	
工業専用地域	■		60	200	344	
市街化区域			合計面積		1,903ha	
市域境界			特別用途地区 (大規模集客施設制限地区)			
準防火地域			<div style="display: flex; align-items: center;"> <div style="border: 1px solid black; width: 10px; height: 10px; margin-right: 5px;"></div> <div style="margin-right: 5px;">← 容積率 (%)</div> </div> <div style="display: flex; align-items: center;"> <div style="border: 1px solid black; width: 10px; height: 10px; margin-right: 5px;"></div> <div style="margin-right: 5px;">← 建ぺい率 (%)</div> </div>			
防火地域			地域・地区の境界線 --- : 地形地物による場合 (原則としてその中心線) + : その他の場合 (後退線、見通し線)			
都市計画街路			容積率・建ぺい率の境界線 (第一種低層住居専用地域内)			
都市高速鉄道						
都市計画公園						
地区計画区域						
地区整備計画区域						
土地区画整理事業区域						

※詳細については、福知山市都市・交通課 tel 0773-22-6111(代表)で閲覧の上確認してください。



この図面は成果測地系に基づいています。